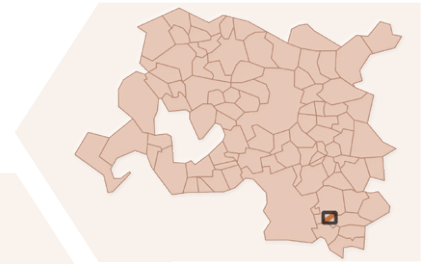


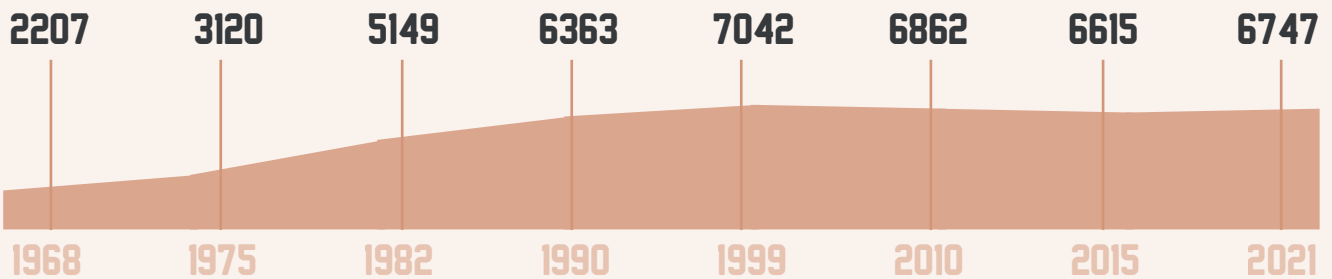
CARNOUX-EN-PROVENCE



DEMOGRAPHIE



EVOLUTION DE LA POPULATION



VARIATION DE LA POPULATION

	1999-2010	2010-2015	2015-2021
	-2,6 ‰	-3,6 ‰	2 ‰
AMP*	7,4 ‰	2 ‰	2,3 ‰



TAUX DE NATALITE

2015-2021

9,5 ‰

AMP* 10,2 ‰



TAUX DE MORTALITE

2015-2021

10,5 ‰

AMP* 9,4 ‰

CARACTERISTIQUES DE LA POPULATION



STRUCTURE PAR AGE



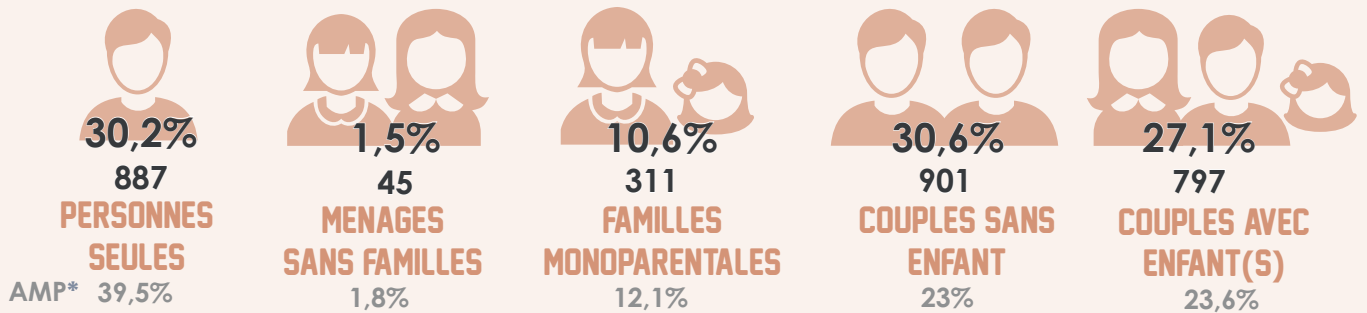
	0 A 14 ANS	15 A 29 ANS	30 A 44 ANS	45 A 59 ANS	60 A 74 ANS	75 A 89 ANS	PLUS DE 90 ANS
	534 15%	442 12,4%	615 17,3%	712 20%	737 20,7%	432 12,1%	86 2,5%
	579 18,2%	456 14,3%	538 16,9%	643 20,2%	621 19,5%	313 9,8%	38 1,1%
	1113 16,5%	899 13,3%	1153 17,1%	1355 20,1%	1358 20,1%	746 11,1%	124 1,8%
AMP*	331285 17,3%	342254 17,9%	360112 18,8%	372469 19,5%	314458 16,5%	164846 8,6%	25883 1,4%

* AMP = données à l'échelle de la Métropole Aix-Marseille-Provence



CARNOUX-EN-PROVENCE

COMPOSITION DES MENAGES



TAILLE MOYENNE DES MENAGES



REVENUS FISCAUX DES MENAGES

2645 MENAGES
 ↘
 6170 PERSONNES

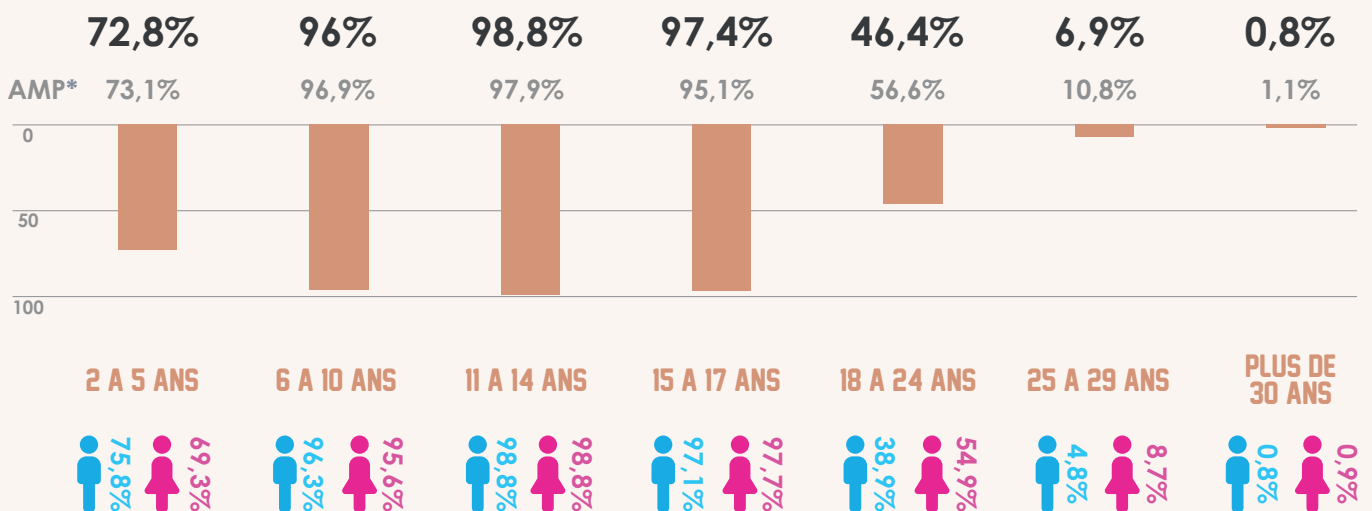
NIVEAU DE VIE MEDIAN
 26380 €
 26621,4 € AMP*

62% DES MENAGES IMPOSABLES

9% TAUX DE PAUVRETE

s = secret statistique

TAUX DE SCOLARISATION PAR TRANCHE D'AGE



* AMP = données à l'échelle de la Métropole Aix-Marseille-Provence



EMPLOI



1875

NOMBRE D'EMPLOIS



EMPLOIS SUR LA COMMUNE PAR SECTEUR D'ACTIVITE



AGRICULTURE - 6 EMPLOI(S) - 0,3%
AMP* - 4302 EMPLOIS - 0,5%

INDUSTRIES - 154 EMPLOI(S) - 8,2%
AMP* - 73960 EMPLOIS - 9,2%

CONSTRUCTION - 163 EMPLOI(S) - 8,7%
AMP* - 48866 EMPLOIS - 6,1%

COMMERCE, SERVICES - 674 EMPLOI(S) - 35,9%
AMP* - 403960 EMPLOIS - 50,4%

ADMINISTRATIONS PUBLIQUES - 878 EMPLOI(S) - 46,9%
AMP* - 269871 EMPLOIS - 33,8%



EMPLOIS SUR LA COMMUNE PAR CATEGORIE SOCIOPROFESSIONNELLE

AGRICULTEURS EXPLOITANTS - 0 EMPLOI(S) - 0%
AMP* - 1952 EMPLOIS - 0,2%

ARTISANS COMMERCANTS CHEFS ENTREPRISE INDUSTRIES - 196 EMPLOI(S) - 10,5%
AMP* - 57349 EMPLOIS - 7,2%

CADRES PROF. INTEL. SUP - 263 EMPLOI(S) - 14%
AMP* - 171961 EMPLOIS - 21,5%

PROF. INTERMEDIAIRES - 411 EMPLOI(S) - 21,9%
AMP* - 228887 EMPLOIS - 28,6%

EMPLOYES - 566 EMPLOI(S) - 30,2%
AMP* - 216673 EMPLOIS - 27,1%

OUVRIERS - 438 EMPLOI(S) - 23,4%
AMP* - 124132 EMPLOIS - 15,4%



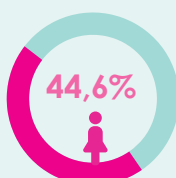
CONCENTRATION DE L'EMPLOI

64,7

AMP* 94,5

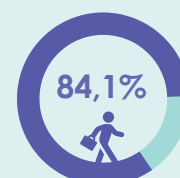
Nombre d'emplois dans la commune pour 100 actifs résidant dans la commune

PART DES EMPLOIS TENUS PAR DES FEMMES



AMP* 48%

PART DES EMPLOIS SALARIES

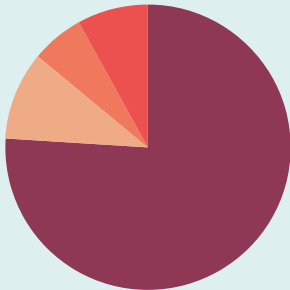


AMP* 87,4%

POPULATION ACTIVE



REPARTITION DE LA POPULATION ACTIVE 15-64 ANS



- ACTIFS AYANT UN EMPLOI - 2941 PERSONNES - 76,2%**
AMP* - 845728 PERSONNES - 71,2%
- ETUDIANTS - 380 PERSONNES - 9,8%**
AMP* - 136457 PERSONNES - 11,5%
- RETRAITES OU PRERETRAITES - 231 PERSONNES - 6%**
AMP* - 59624 PERSONNES - 5%
- AUTRES INACTIFS - 307 PERSONNES - 8%**
AMP* - 145543 PERSONNES - 12,3%



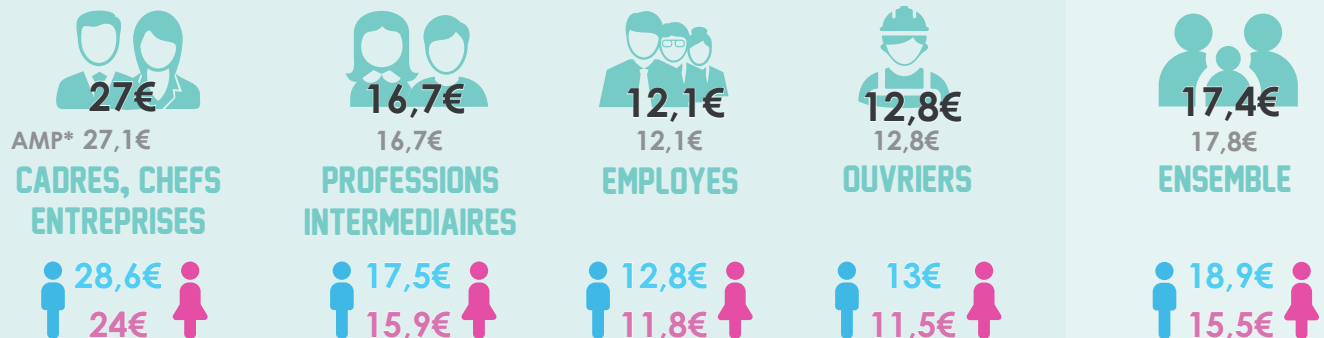
REPARTITION DE LA POPULATION ACTIVE 15-64 ANS - CSP

- AGRICULTEURS - 0 PERSONNES - 0,0%**
AMP* - 1735 PERSONNES - 0,2%
- ARTISANTS, COMMERCANTS, CHEFS D'ENTREPRISES - 250 PERSONNES - 8,8%**
AMP* - 56179 PERSONNES - 6,7%
- CADRES, PROF INT SUPERIEURES - 573 PERSONNES - 20,1%**
AMP* - 166458 PERSONNES - 19,9%
- PROFESSIONS INTERMEDIAIRES - 857 PERSONNES - 30,1%**
AMP* - 230792 PERSONNES - 27,6%
- EMPLOYES - 769 PERSONNES - 27,0%**
AMP* - 240817 PERSONNES - 28,8%
- OUVRIERS - 401 PERSONNES - 14,1%**
AMP* - 138995 PERSONNES - 16,6%

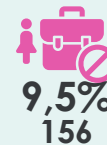
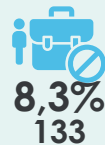


SALAIRE NET HORAIRE MOYEN

s = secret statistique



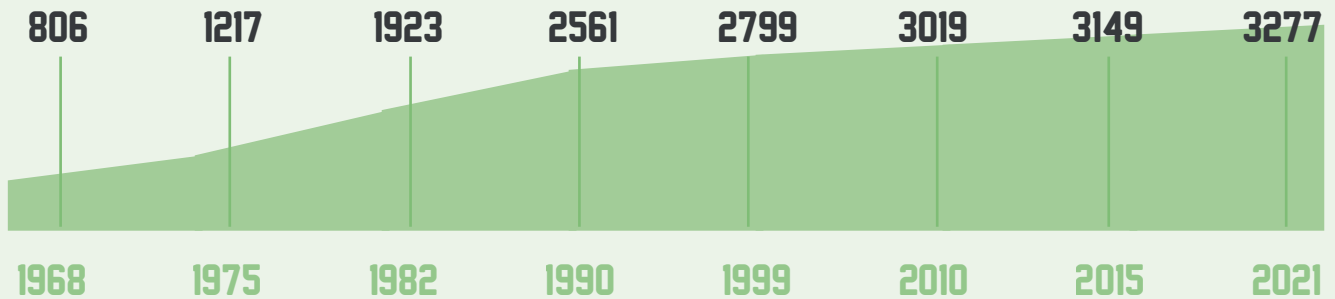
TAUX DE CHOMAGE



LOGEMENTS



EVOLUTION DU NOMBRE DE LOGEMENTS

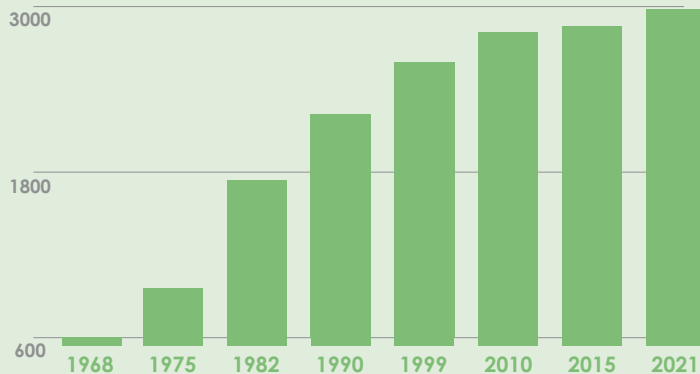


TYOLOGIE DES LOGEMENTS



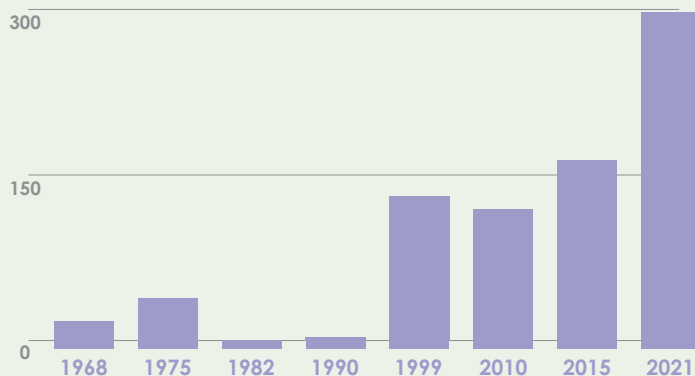
2940
RESIDENCES
PRINCIPALES
89,7%

AMP* 870733
88,4%



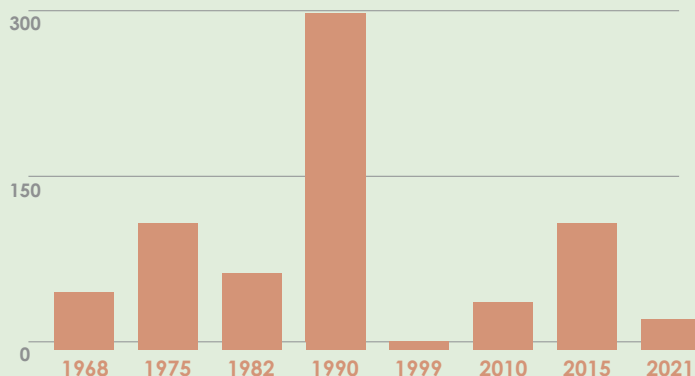
252
RESIDENCES
SECONDAIRES
7,7%

AMP* 42471
4,3%



86
LOGEMENTS
VACANTS
2,6%

AMP* 72012
7,3%



* AMP = données à l'échelle de la Métropole Aix-Marseille-Provence

CARNOUX-EN-PROVENCE



CARACTERISTIQUES ET STATUT D'OCCUPATION

LOGEMENTS INDIVIDUELS



54,1%
1773

AMP* 34%
335003



LOGEMENTS COLLECTIFS



45,9%
1496

66%
642051

PROPRIETAIRES

63,5%

AMP* 50,1%

LOCATAIRES

36,5%

49,9%



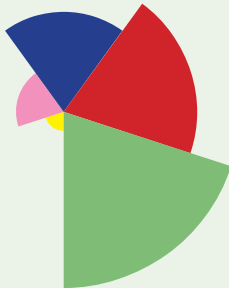
LOGEMENTS HLM

458
15,6%

AMP* 133646
15,3%



STRUCTURE DES RESIDENCES PRINCIPALES



1 PIECE - 116 LOGEMENTS - 3,9%
AMP* - 60893 - 7%

2 PIECES - 281 LOGEMENTS - 9,6%
AMP* - 144962 - 16,6%

3 PIECES - 616 LOGEMENTS - 21%
AMP* - 257177 - 29,5%

4 PIECES - 850 LOGEMENTS - 28,9%
AMP* - 230938 - 26,5%

5 PIECES OU PLUS - 1077 LOGEMENTS - 36,6%
AMP* - 176763 - 20,4%



MODES DE DEPLACEMENT DOMICILE / TRAVAIL



2700



PERSONNES EFFECTUENT
UN TRAJET DOMICILE / TRAVAIL

VOITURE



83,6%

AMP* 69,2%

MARCHE



4,7%

6,9%

TRANSPORT EN COMMUN



5,3%

15,6%

VELO



0,7%

1,9%

2 ROUES MOTORISE



2,6%

3,3%

PAS DE TRANSPORT



3,1%

3,1%

* AMP = données à l'échelle de la Métropole Aix-Marseille-Provence





REPARTITION DES ETABLISSEMENTS PAR SECTEUR D'ACTIVITE

- **SECTEUR INDUSTRIE - 50 ETABLISSEMENT(S) - 7,1%**
AMP* - 9908 - 4,9%
- **SECTEUR CONSTRUCTION - 96 ETABLISSEMENT(S) - 13,7%**
AMP* - 24556 - 12,2%
- **SECTEUR COMMERCE, TRANSPORT, HEBERGEMENT ET RESTAURATION - 172 ETABLISSEMENT(S) - 24,5%**
AMP* - 57414 - 28,5%
- **SECTEUR INFORMATION ET COMMUNICATION**
21 ETABLISSEMENT(S) - 3%
AMP* - 7228 - 3,6%
- **SECTEUR ACTIVITES FINANCIERES ET ASSURANCE**
21 ETABLISSEMENT(S) - 3%
AMP* - 6957 - 3,5%
- **SECTEUR ACTIVITES IMMOBILIERES - 21 ETABLISSEMENT(S) - 3%**
AMP* - 9511 - 4,7%
- **SECTEUR ACTIVITES SPECIALISEES SCIENTIFIQUE ET TECHNIQUES -**
113 ETABLISSEMENT(S) - 16,1%
AMP* - 38811 - 19,3%
- **SECTEUR ADMINISTRATION PUBLIQUE, ENSEIGNEMENT, SANTE HUMAINE -**
140 ETABLISSEMENT(S) - 19,9%
AMP* - 31356 - 15,6%
- **SECTEUR AUTRES ACTIVITES DE SERVICE - 69 ETABLISSEMENT(S) - 9,7%**
AMP* - 15667 - 7,7%



CREATION ANNUELLE D'ETABLISSEMENT PAR SECTEUR D'ACTIVITE



INDUSTRIE / + 7 ETABLISSEMENT(S)
TAUX CREATION : 5,8%



IMMOBILIER / + 5 ETABLISSEMENT(S)
TAUX CREATION : 4,1%



CONSTRUCTION / + 9 ETABLISSEMENT(S)
TAUX CREATION : 7,4%



ACTIVITES SPECIALISEES / + 34 ETABLISSEMENT(S)
TAUX CREATION : 28,1%



COMMERCE HEBERGEMENT / + 26 ETABLISSEMENT(S)
TAUX CREATION : 21,5%



ADMINISTRATION PUBLIQUE / + 17 ETABLISSEMENT(S)
TAUX CREATION : 14%



INFORMATION COMMUNICATION / + 3 ETABLISSEMENT(S)
TAUX CREATION : 2,5%



AUTRES ACTIVITES / + 15 ETABLISSEMENT(S)
TAUX CREATION : 13,6%



FINANCE ASSURANCE / + 5 ETABLISSEMENT(S)
TAUX CREATION : 4,1%



TOUS SECTEURS /
+ 121 ETABLISSEMENTS
AMP* + 40505 ETABLISSEMENTS

LEXIQUE

Taux de natalité : rapport du nombre de naissances de l'année à la population totale.

Taux de mortalité : rapport du nombre de décès de l'année à la population totale.

Ménage : désigne l'ensemble des personnes qui partagent la même résidence principale, sans que ces personnes soient nécessairement unies par des liens de parenté. Un ménage peut être constitué d'une seule personne.

Taux des ménages imposables : pourcentage des ménages fiscaux qui ont un impôt à acquitter au titre de l'impôt sur le revenu des personnes physiques.

Taux de pauvreté : pourcentage de la population dont le niveau de vie est inférieur au seuil de pauvreté (60 % du niveau de vie médian de la population).

Population active : la population active regroupe les personnes en emploi et les personnes au chômage.

Emploi sur la commune : les personnes employées au sens du recensement de la population sont celles ayant déclaré avoir un emploi au recensement.

Emploi salarié : personnes qui travaillent sous contrat (en opposition aux entrepreneurs individuels, libéraux ou gérants de sociétés).

Taux de chômage : pourcentage de chômeurs dans la population active (actifs occupés + chômeurs)

Etablissement : une unité de production géographiquement individualisée, mais juridiquement dépendante de l'unité légale. Il produit des biens ou des services : une usine, une boulangerie, un magasin de vêtements, un hôtel ...

SOURCES

Démographie : INSEE : *Séries historique population / Recensement de la population - Observatoire des Territoires : taux natalité/mortalité*

Caractéristiques de la population : INSEE : *Évolution et structure de la population / Coules-familles-ménages / Diplômes – Formation / FILOSOFI*

Emploi : INSEE : *Emploi – Population active*

Population active : INSEE : *Emploi – Population active / Salaire net horaire moyen selon la catégorie socioprofessionnelle, le sexe et l'âge*

Logements : INSEE : *Logements / Logements séries historiques / Déplacements domicile-travail*

Economie : INSEE : *Créations d'entreprises et d'établissements et stocks d'unités légales économiquement actives*

Icones & illustrations : CC BY-3.0 Attribution License - thenounproject.com

Réalisation :

Service Observatoire et Géomatique
DGD Aménagement Durable, Habitat, Inclusion et Cohésion Territoriale
11/2024