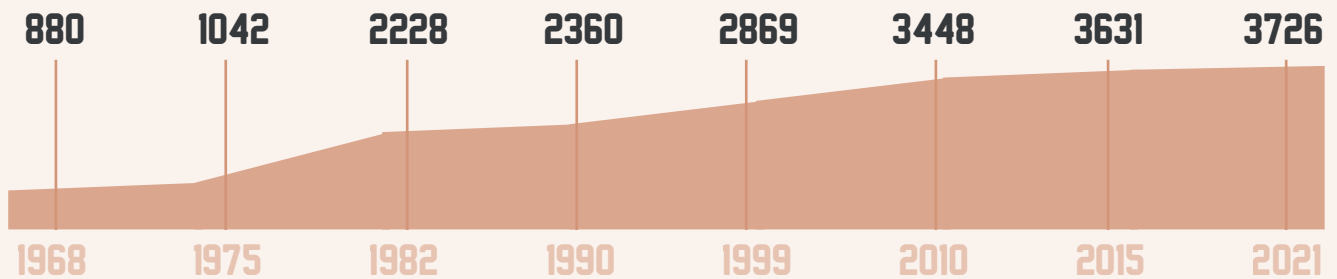


DEMOGRAPHIE



EVOLUTION DE LA POPULATION



VARIATION DE LA POPULATION

Période	Variation (%)	AMP*
1999-2010	20,2 %	7,4%
2010-2015	5,3 %	2%
2015-2021	2,6 %	2,3%



TAUX DE NATALITE

2015-2021

10,4%

AMP* 10,2%



TAUX DE MORTALITE

2015-2021

4,8%

AMP* 9,4%

CARACTERISTIQUES DE LA POPULATION



STRUCTURE PAR AGE

51%
1907



49%
1819

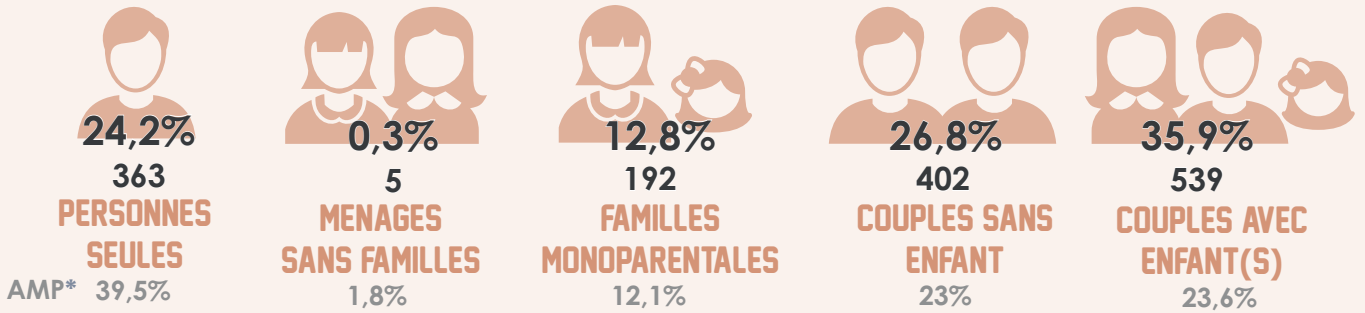
	0 A 14 ANS	15 A 29 ANS	30 A 44 ANS	45 A 59 ANS	60 A 74 ANS	75 A 89 ANS	PLUS DE 90 ANS
	361 18,9%	255 13,4%	391 20,5%	431 22,6%	287 15%	165 8,7%	16 0,9%
	398 21,9%	259 14,2%	337 18,5%	432 23,7%	247 13,6%	139 7,6%	8 0,5%
	759 20,4%	514 13,8%	728 19,5%	863 23,2%	535 14,4%	304 8,2%	24 0,5%
AMP*	331285 17,3%	342254 17,9%	360112 18,8%	372469 19,5%	314458 16,5%	164846 8,6%	25883 1,4%

* AMP = données à l'échelle de la Métropole Aix-Marseille-Provence





COMPOSITION DES MENAGES



TAILLE MOYENNE DES MENAGES



REVENUS FISCAUX DES MENAGES

1463
MENAGES

↘

3682
PERSONNES

€€€€

NIVEAU DE VIE MEDIAN
29730 €
26621,4 €
AMP*

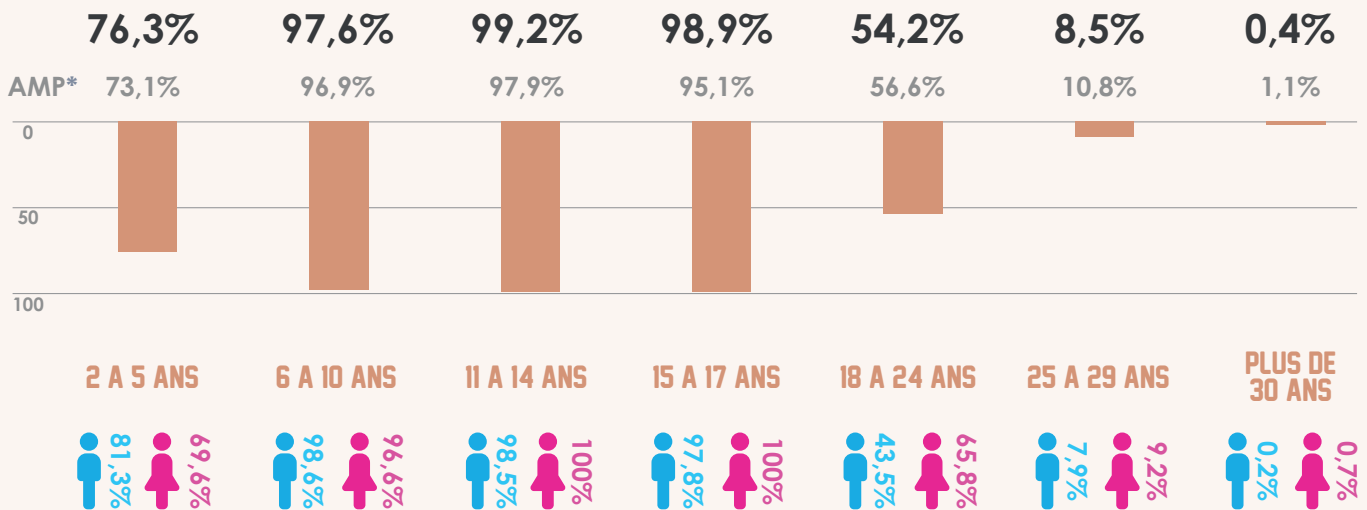
73%
DES MENAGES IMPOSABLES

s%
TAUX DE PAUVRETE

s = secret statistique



TAUX DE SCOLARISATION PAR TRANCHE D'AGE



* AMP = données à l'échelle de la Métropole Aix-Marseille-Provence



EMPLOI



675

NOMBRE D'EMPLOIS



EMPLOIS SUR LA COMMUNE PAR SECTEUR D'ACTIVITE



- AGRICULTURE - 10 EMPLOI(S) - 1,5%**
AMP* - 4302 EMPLOIS - 0,5%
- INDUSTRIES - 19 EMPLOI(S) - 2,8%**
AMP* - 73960 EMPLOIS - 9,2%
- CONSTRUCTION - 63 EMPLOI(S) - 9,3%**
AMP* - 48866 EMPLOIS - 6,1%
- COMMERCE, SERVICES - 337 EMPLOI(S) - 49,9%**
AMP* - 403960 EMPLOIS - 50,4%
- ADMINISTRATIONS PUBLIQUES - 246 EMPLOI(S) - 36,5%**
AMP* - 269871 EMPLOIS - 33,8%



EMPLOIS SUR LA COMMUNE PAR CATEGORIE SOCIOPROFESSIONNELLE

- AGRICULTEURS EXPLOITANTS - 5 EMPLOI(S) - 0,7%**
AMP* - 1952 EMPLOIS - 0,2%
- ARTISANS COMMERCANTS CHEFS ENTREPRISE INDUSTRIES - 129 EMPLOI(S) - 19,1%**
AMP* - 57349 EMPLOIS - 7,2%
- CADRES PROF. INTEL. SUP - 84 EMPLOI(S) - 12,4%**
AMP* - 171961 EMPLOIS - 21,5%
- PROF. INTERMEDIAIRES - 184 EMPLOI(S) - 27,3%**
AMP* - 228887 EMPLOIS - 28,6%
- EMPLOYES - 191 EMPLOI(S) - 28,3%**
AMP* - 216673 EMPLOIS - 27,1%
- OUVRIERS - 83 EMPLOI(S) - 12,2%**
AMP* - 124132 EMPLOIS - 15,4%



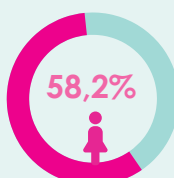
CONCENTRATION DE L'EMPLOI

34

AMP* 94,5

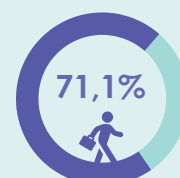
Nombre d'emplois dans la commune pour 100 actifs résidant dans la commune

PART DES EMPLOIS TENUS PAR DES FEMMES



AMP* 48%

PART DES EMPLOIS SALARIES

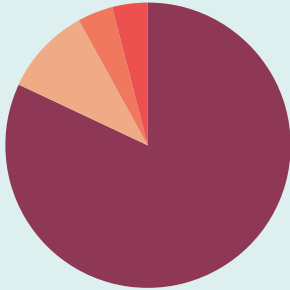


1860* 87,4%

POPULATION ACTIVE



REPARTITION DE LA POPULATION ACTIVE 15-64 ANS



- ACTIFS AYANT UN EMPLOI - 1880 PERSONNES - 82,1%**
AMP* - 845728 PERSONNES - 71,2%
- ETUDIANTS - 233 PERSONNES - 10,2%**
AMP* - 136457 PERSONNES - 11,5%
- RETRAITES OU PRERETRAITES - 91 PERSONNES - 4%**
AMP* - 59624 PERSONNES - 5%
- AUTRES INACTIFS - 85 PERSONNES - 3,7%**
AMP* - 145543 PERSONNES - 12,3%



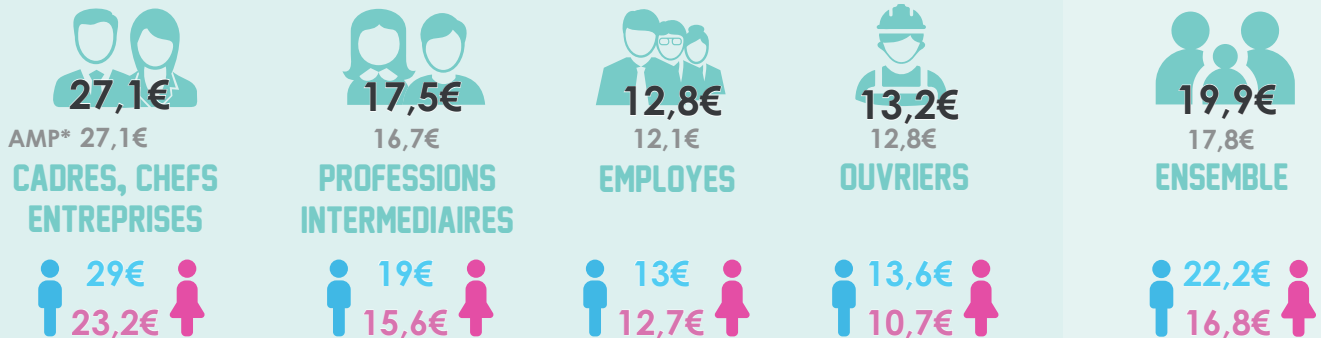
REPARTITION DE LA POPULATION ACTIVE 15-64 ANS - CSP

- AGRICULTEURS - 5 PERSONNES - 0,3%**
AMP* - 1735 PERSONNES - 0,2%
- ARTISANTS, COMMERCANTS, CHEFS D'ENTREPRISES - 146 PERSONNES - 7,4%**
AMP* - 56179 PERSONNES - 6,7%
- CADRES, PROF INT SUPERIEURES - 590 PERSONNES - 30,1%**
AMP* - 166458 PERSONNES - 19,9%
- PROFESSIONS INTERMEDIAIRES - 633 PERSONNES - 32,2%**
AMP* - 230792 PERSONNES - 27,6%
- EMPLOYES - 397 PERSONNES - 20,2%**
AMP* - 240817 PERSONNES - 28,8%
- OUVRIERS - 192 PERSONNES - 9,8%**
AMP* - 138995 PERSONNES - 16,6%



SALAIRE NET HORAIRE MOYEN

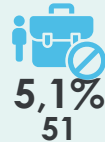
s = secret statistique



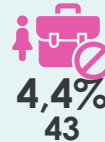
TAUX DE CHOMAGE



TAUX DE CHOMAGE
11,2%
106714
AMP*



TAUX DE CHOMAGE DES HOMMES
10,8%
51875



TAUX DE CHOMAGE DES FEMMES
11,6%
54844

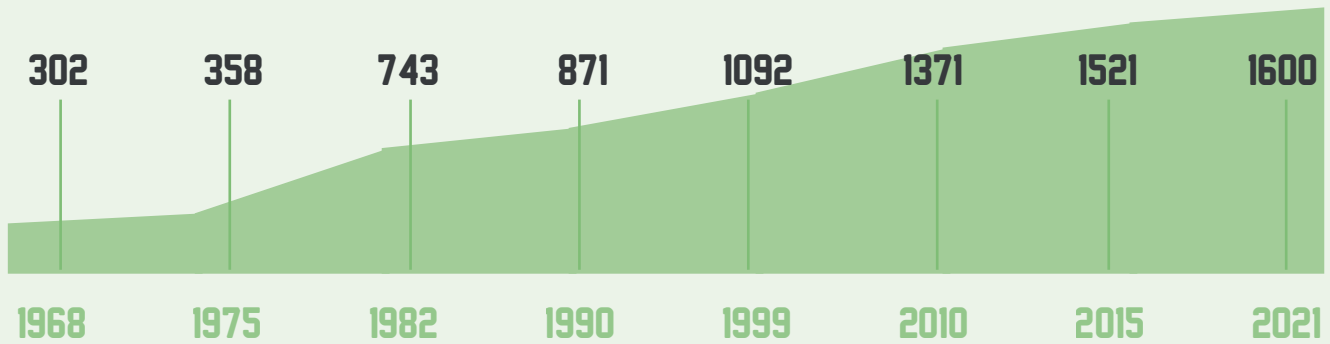
* AMP = données à l'échelle de la Métropole Aix-Marseille-Provence



LOGEMENTS



EVOLUTION DU NOMBRE DE LOGEMENTS

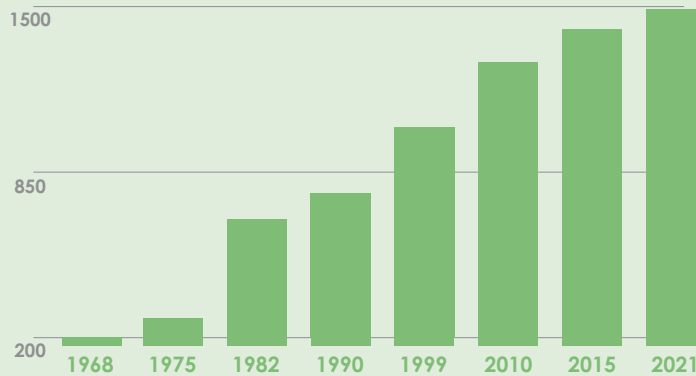


TYOLOGIE DES LOGEMENTS



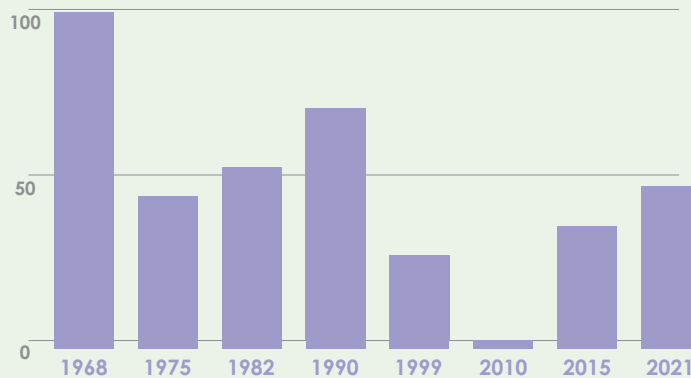
1499
RESIDENCES
PRINCIPALES
93,7%

AMP* 870733
88,4%



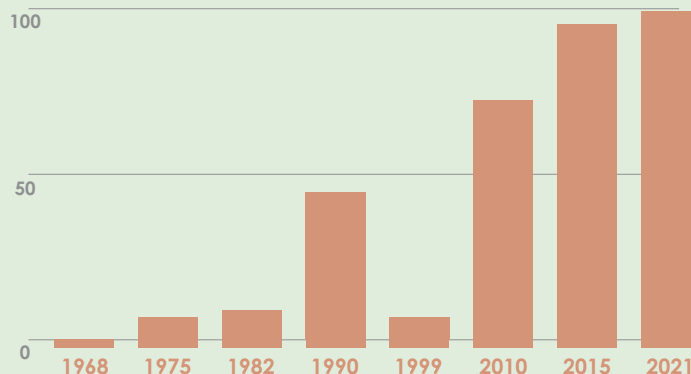
28
RESIDENCES
SECONDAIRES
1,8%

AMP* 42471
4,3%



73
LOGEMENTS
VACANTS
4,5%

AMP* 72012
7,3%

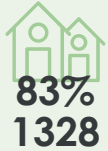


* AMP = données à l'échelle de la Métropole Aix-Marseille-Provence



CARACTERISTIQUES ET STATUT D'OCCUPATION

LOGEMENTS INDIVIDUELS



83%
1328

AMP* 34%
335003

LOGEMENTS COLLECTIFS



17%
266

66%
642051

PROPRIETAIRES

77%

AMP* 50,1%

LOCATAIRES

23%

49,9%



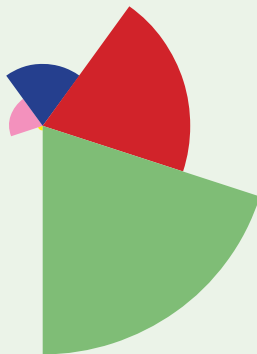
LOGEMENTS HLM

64
4,3%

AMP* 133646
15,3%



STRUCTURE DES RESIDENCES PRINCIPALES



1 PIECE - 11 LOGEMENTS - 0,7%
AMP* - 60893 - 7%

2 PIECES - 107 LOGEMENTS - 7,1%
AMP* - 144962 - 16,6%

3 PIECES - 196 LOGEMENTS - 13,1%
AMP* - 257177 - 29,5%

4 PIECES - 466 LOGEMENTS - 31,1%
AMP* - 230938 - 26,5%

5 PIECES OU PLUS - 719 LOGEMENTS - 48%
AMP* - 176763 - 20,4%



MODES DE DEPLACEMENT DOMICILE / TRAVAIL



1860



PERSONNES EFFECTUENT
UN TRAJET DOMICILE / TRAVAIL

VOITURE



89,4%

AMP* 69,2%

MARCHE



2,9%

6,9%

TRANSPORT EN COMMUN



3,2%

15,6%

VELO



0,5%

1,9%

2 ROUES MOTORISE



1,1%

3,3%

PAS DE TRANSPORT



2,9%

3,1%



REPARTITION DES ETABLISSEMENTS PAR SECTEUR D'ACTIVITE

- **SECTEUR INDUSTRIE - 18 ETABLISSEMENT(S) - 5,8%**
AMP* - 9908 - 4,9%
- **SECTEUR CONSTRUCTION - 51 ETABLISSEMENT(S) - 16,3%**
AMP* - 24556 - 12,2%
- **SECTEUR COMMERCE, TRANSPORT, HEBERGEMENT ET RESTAURATION - 71 ETABLISSEMENT(S) - 22,8%**
AMP* - 57414 - 28,5%
- **SECTEUR INFORMATION ET COMMUNICATION
16 ETABLISSEMENT(S) - 5,1%**
AMP* - 7228 - 3,6%
- **SECTEUR ACTIVITES FINANCIERES ET ASSURANCE
8 ETABLISSEMENT(S) - 2,6%**
AMP* - 6957 - 3,5%
- **SECTEUR ACTIVITES IMMOBILIERES - 11 ETABLISSEMENT(S) - 3,5%**
AMP* - 9511 - 4,7%
- **SECTEUR ACTIVITES SPECIALISEES SCIENTIFIQUE ET TECHNIQUES -
67 ETABLISSEMENT(S) - 21,5%**
AMP* - 38811 - 19,3%
- **SECTEUR ADMINISTRATION PUBLIQUE, ENSEIGNEMENT, SANTE HUMAINE -
45 ETABLISSEMENT(S) - 14,4%**
AMP* - 31356 - 15,6%
- **SECTEUR AUTRES ACTIVITES DE SERVICE - 25 ETABLISSEMENT(S) - 8%**
AMP* - 15667 - 7,7%



CREATION ANNUELLE D'ETABLISSEMENT PAR SECTEUR D'ACTIVITE



INDUSTRIE / + 2 ETABLISSEMENT(S)
TAUX CREATION : 4%



IMMOBILIER / + 1 ETABLISSEMENT(S)
TAUX CREATION : 2%



CONSTRUCTION / + 5 ETABLISSEMENT(S)
TAUX CREATION : 10%



ACTIVITES SPECIALISEES / + 13 ETABLISSEMENT(S)
TAUX CREATION : 26%



COMMERCE HEBERGEMENT / + 13 ETABLISSEMENT(S)
TAUX CREATION : 26%



ADMINISTRATION PUBLIQUE / + 4 ETABLISSEMENT(S)
TAUX CREATION : 8%



INFORMATION COMMUNICATION / + 4 ETABLISSEMENT(S)
TAUX CREATION : 8%



AUTRES ACTIVITES / + 5 ETABLISSEMENT(S)
TAUX CREATION : 13,4%



FINANCE ASSURANCE / + 3 ETABLISSEMENT(S)
TAUX CREATION : 6%



**TOUS SECTEURS /
+ 50 ETABLISSEMENTS**
AMP* + 40505 ETABLISSEMENTS

LEXIQUE

Taux de natalité : rapport du nombre de naissances de l'année à la population totale.

Taux de mortalité : rapport du nombre de décès de l'année à la population totale.

Ménage : désigne l'ensemble des personnes qui partagent la même résidence principale, sans que ces personnes soient nécessairement unies par des liens de parenté. Un ménage peut être constitué d'une seule personne.

Taux des ménages imposables : pourcentage des ménages fiscaux qui ont un impôt à acquitter au titre de l'impôt sur le revenu des personnes physiques.

Taux de pauvreté : pourcentage de la population dont le niveau de vie est inférieur au seuil de pauvreté (60 % du niveau de vie médian de la population).

Population active : la population active regroupe les personnes en emploi et les personnes au chômage.

Emploi sur la commune : les personnes employées au sens du recensement de la population sont celles ayant déclaré avoir un emploi au recensement.

Emploi salarié : personnes qui travaillent sous contrat (en opposition aux entrepreneurs individuels, libéraux ou gérants de sociétés).

Taux de chômage : pourcentage de chômeurs dans la population active (actifs occupés + chômeurs)

Etablissement : une unité de production géographiquement individualisée, mais juridiquement dépendante de l'unité légale. Il produit des biens ou des services : une usine, une boulangerie, un magasin de vêtements, un hôtel ...

SOURCES

Démographie : INSEE : *Séries historique population / Recensement de la population - Observatoire des Territoires : taux natalité/mortalité*

Caractéristiques de la population : INSEE : *Évolution et structure de la population / Coules-familles-ménages / Diplômes – Formation / FILOSOFI*

Emploi : INSEE : *Emploi – Population active*

Population active : INSEE : *Emploi – Population active / Salaire net horaire moyen selon la catégorie socioprofessionnelle, le sexe et l'âge*

Logements : INSEE : *Logements / Logements séries historiques / Déplacements domicile-travail*

Economie : INSEE : *Créations d'entreprises et d'établissements et stocks d'unités légales économiquement actives*

Icones & illustrations : CC BY-3.0 Attribution License - thenounproject.com

Réalisation :

Service Observatoire et Géomatique
DGD Aménagement Durable, Habitat, Inclusion et Cohésion Territoriale
11/2024