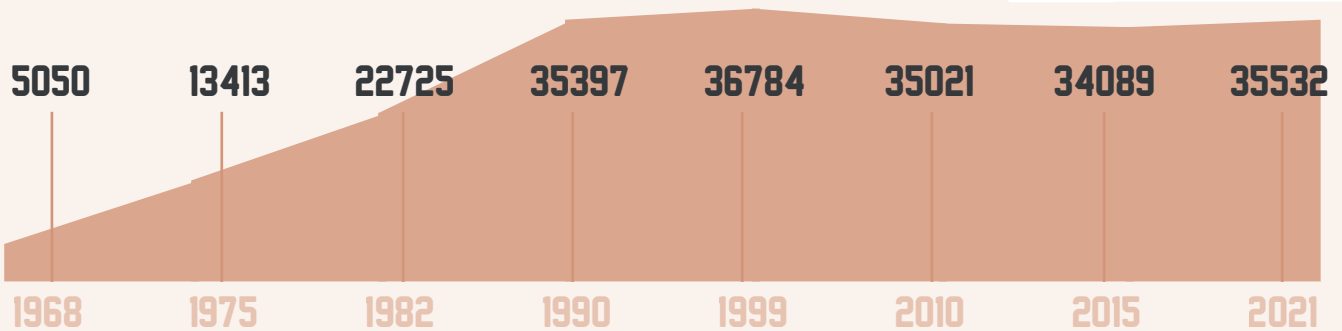


DEMOGRAPHIE



EVOLUTION DE LA POPULATION



VARIATION DE LA POPULATION

Période	Variation (%)	AMP*
1999-2010	-4,8 %	7,4%
2010-2015	-2,7 %	2%
2015-2021	4,2 %	2,3%



TAUX DE NATALITE

2015-2021

13,9%

AMP* 10,2%



TAUX DE MORTALITE

2015-2021

7,2%

AMP* 9,4%

CARACTERISTIQUES DE LA POPULATION



STRUCTURE PAR AGE

53%
18754



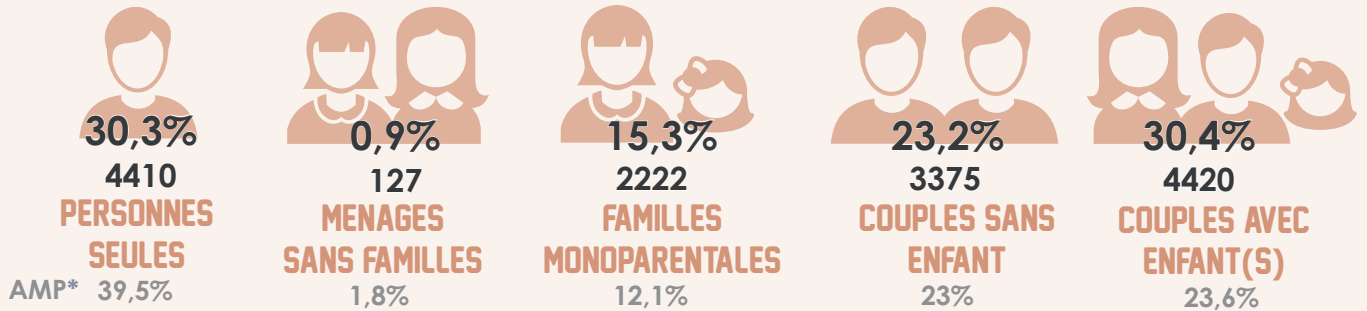
	0 A 14 ANS	15 A 29 ANS	30 A 44 ANS	45 A 59 ANS	60 A 74 ANS	75 A 89 ANS	PLUS DE 90 ANS
	3635 19,4%	2900 15,5%	3768 20,1%	3605 19,2%	3200 17,1%	1397 7,4%	250 1,3%
	3800 22,6%	2916 17,4%	3387 20,2%	3160 18,8%	2381 14,2%	1049 6,3%	86 0,5%
	7435 20,9%	5815 16,4%	7155 20,1%	6764 19%	5581 15,7%	2446 6,9%	335 1%
AMP*	331285 17,3%	342254 17,9%	360112 18,8%	372469 19,5%	314458 16,5%	164846 8,6%	25883 1,4%

* AMP = données à l'échelle de la Métropole Aix-Marseille-Provence





COMPOSITION DES MENAGES



TAILLE MOYENNE DES MENAGES



REVENUS FISCAUX DES MENAGES

14988 MENAGES
 37044 PERSONNES

NIVEAU DE VIE MEDIAN
 22090 €
 26621,4 € AMP*

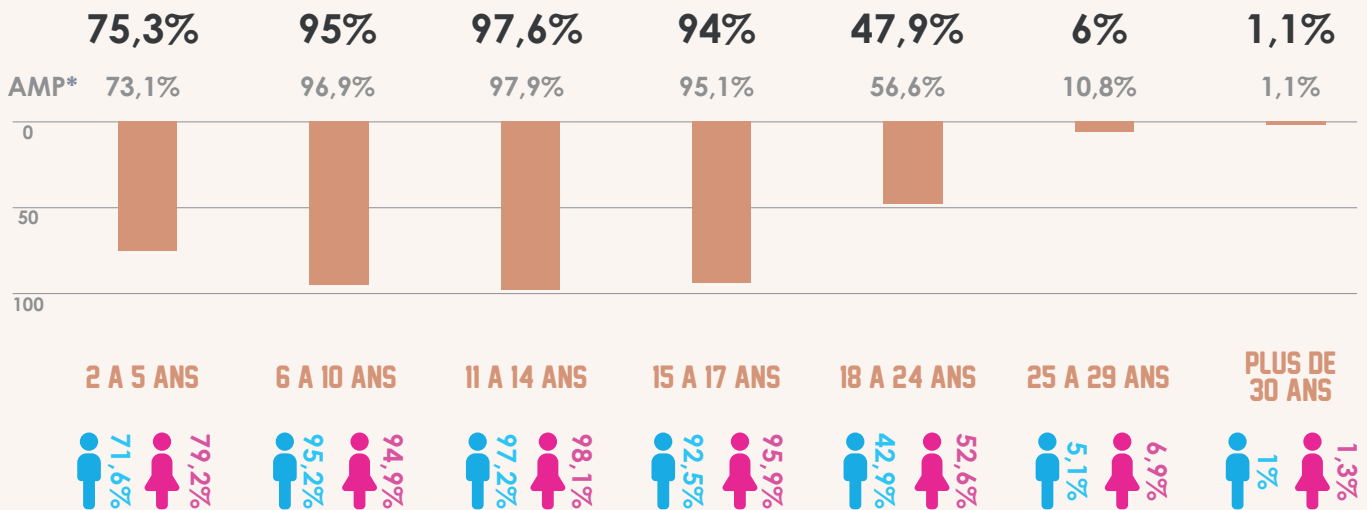
53% DES MENAGES IMPOSABLES

17% TAUX DE PAUVRETE

s = secret statistique



TAUX DE SCOLARISATION PAR TRANCHE D'AGE



* AMP = données à l'échelle de la Métropole Aix-Marseille-Provence



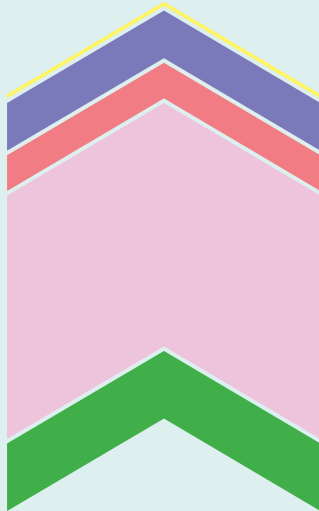
EMPLOI

25514

NOMBRE D'EMPLOIS



EMPLOIS SUR LA COMMUNE PAR SECTEUR D'ACTIVITE



- AGRICULTURE - 26 EMPLOI(S) - 0,1%**
AMP* - 4302 EMPLOIS - 0,5%
- INDUSTRIES - 2830 EMPLOI(S) - 11,1%**
AMP* - 73960 EMPLOIS - 9,2%
- CONSTRUCTION - 2261 EMPLOI(S) - 8,9%**
AMP* - 48866 EMPLOIS - 6,1%
- COMMERCE, SERVICES - 15567 EMPLOI(S) - 61%**
AMP* - 403960 EMPLOIS - 50,4%
- ADMINISTRATIONS PUBLIQUES - 4830 EMPLOI(S) - 18,9%**
AMP* - 269871 EMPLOIS - 33,8%



EMPLOIS SUR LA COMMUNE PAR CATEGORIE SOCIOPROFESSIONNELLE

- AGRICULTEURS EXPLOITANTS - 23 EMPLOI(S) - 0,1%**
AMP* - 1952 EMPLOIS - 0,2%
- ARTISANS COMMERCANTS CHEFS ENTREPRISE INDUSTRIES - 1210 EMPLOI(S) - 4,7%**
AMP* - 57349 EMPLOIS - 7,2%
- CADRES PROF. INTEL. SUP - 5276 EMPLOI(S) - 20,7%**
AMP* - 171961 EMPLOIS - 21,5%
- PROF. INTERMEDIAIRES - 7369 EMPLOI(S) - 28,9%**
AMP* - 228887 EMPLOIS - 28,6%
- EMPLOYES - 6027 EMPLOI(S) - 23,6%**
AMP* - 216673 EMPLOIS - 27,1%
- OUVRIERS - 5609 EMPLOI(S) - 22%**
AMP* - 124132 EMPLOIS - 15,4%



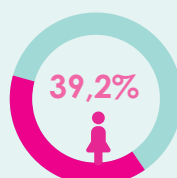
CONCENTRATION DE L'EMPLOI

157,9

AMP* 94,5

Nombre d'emplois dans la commune pour 100 actifs résidant dans la commune

PART DES EMPLOIS TENUS PAR DES FEMMES



AMP* 48%

PART DES EMPLOIS SALARIES

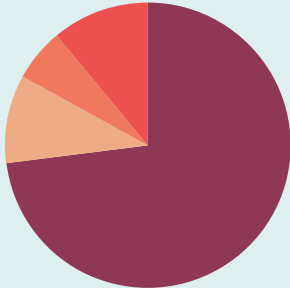


14226* 87,4%

POPULATION ACTIVE



REPARTITION DE LA POPULATION ACTIVE 15-64 ANS



- ACTIFS AYANT UN EMPLOI - 16017 PERSONNES - 73,2%**
AMP* - 845728 PERSONNES - 71,2%
- ETUDIANTS - 2168 PERSONNES - 9,9%**
AMP* - 136457 PERSONNES - 11,5%
- RETRAITES OU PRERETRAITES - 1246 PERSONNES - 5,7%**
AMP* - 59624 PERSONNES - 5%
- AUTRES INACTIFS - 2443 PERSONNES - 11,2%**
AMP* - 145543 PERSONNES - 12,3%



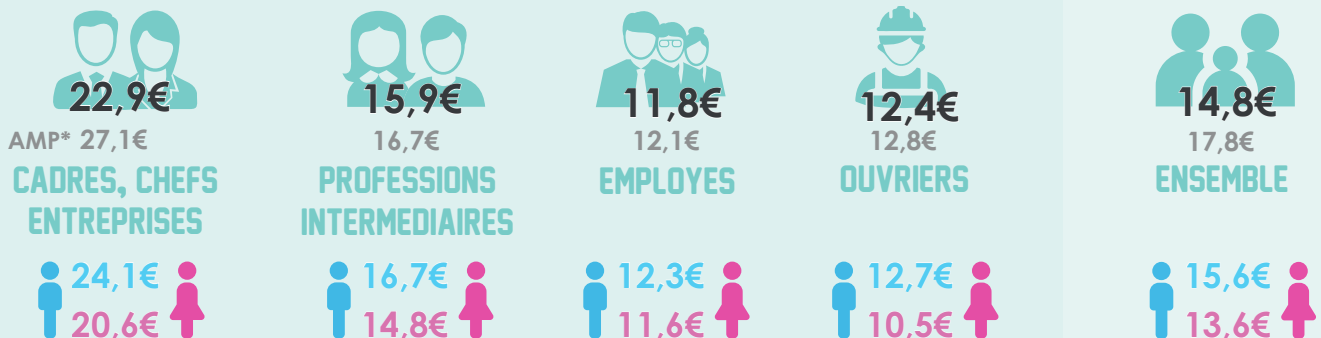
REPARTITION DE LA POPULATION ACTIVE 15-64 ANS - CSP

- AGRICULTEURS - 4 PERSONNES - 0,0%**
AMP* - 1735 PERSONNES - 0,2%
- ARTISANTS, COMMERCANTS, CHEFS D'ENTREPRISES - 776 PERSONNES - 4,9%**
AMP* - 56179 PERSONNES - 6,7%
- CADRES, PROF INT SUPERIEURES - 2398 PERSONNES - 15,1%**
AMP* - 166458 PERSONNES - 19,9%
- PROFESSIONS INTERMEDIAIRES - 4438 PERSONNES - 27,9%**
AMP* - 230792 PERSONNES - 27,6%
- EMPLOYES - 5090 PERSONNES - 32,0%**
AMP* - 240817 PERSONNES - 28,8%
- OUVRIERS - 3189 PERSONNES - 20,1%**
AMP* - 138995 PERSONNES - 16,6%

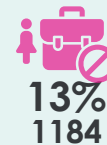


SALAIRE NET HORAIRE MOYEN

s = secret statistique



TAUX DE CHOMAGE



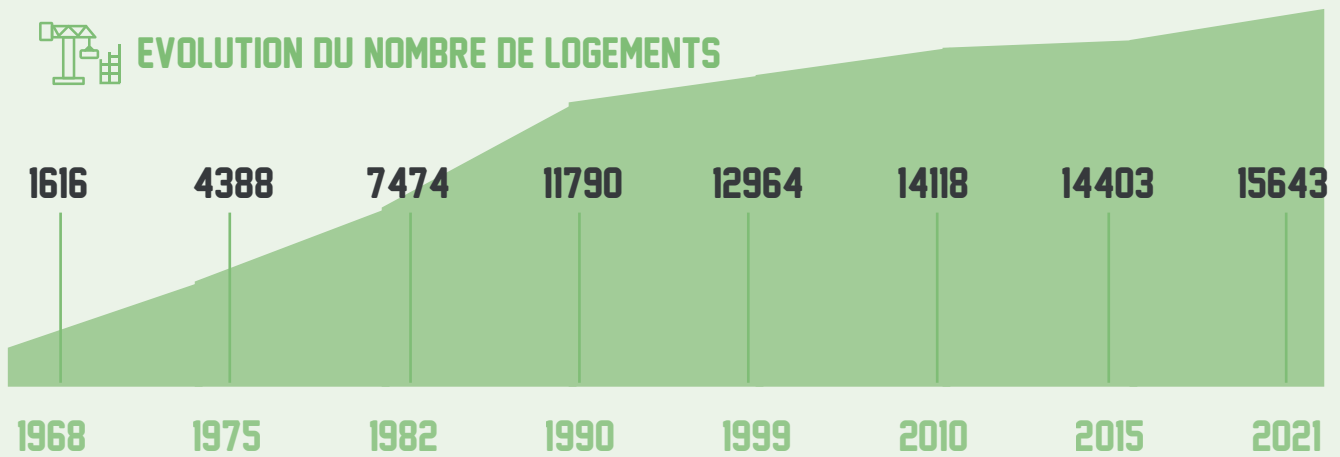
* AMP = données à l'échelle de la Métropole Aix-Marseille-Provence



LOGEMENTS



EVOLUTION DU NOMBRE DE LOGEMENTS

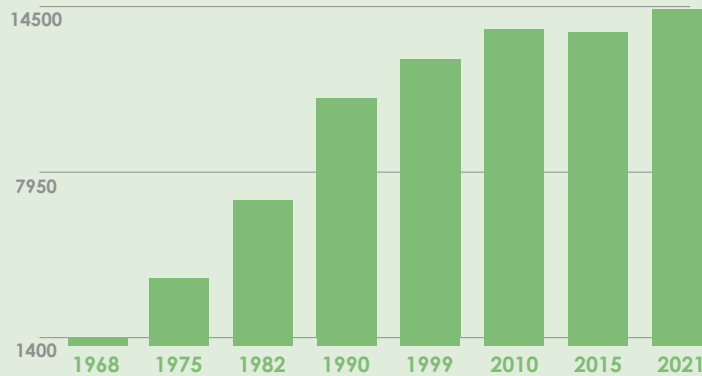


TYOLOGIE DES LOGEMENTS



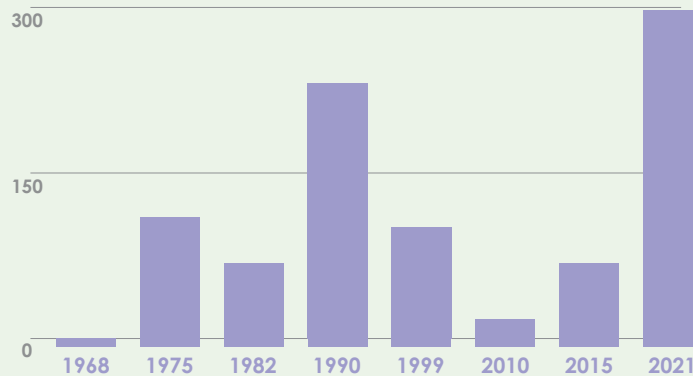
14414
RESIDENCES
PRINCIPALES
92,1%

AMP* 870733
88,4%



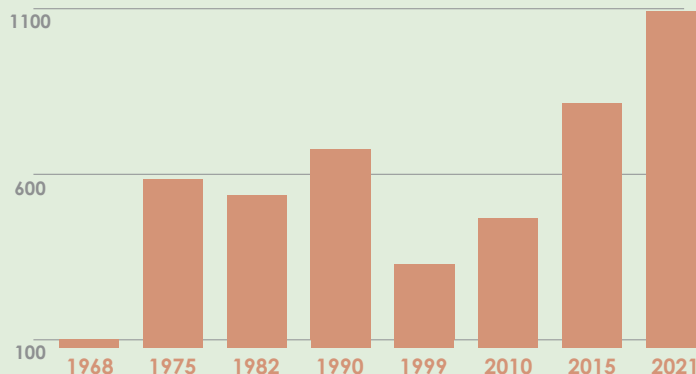
207
RESIDENCES
SECONDAIRES
1,3%

AMP* 42471
4,3%



1022
LOGEMENTS
VACANTS
6,6%

AMP* 72012
7,3%

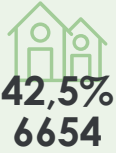


* AMP = données à l'échelle de la Métropole Aix-Marseille-Provence



CARACTERISTIQUES ET STATUT D'OCCUPATION

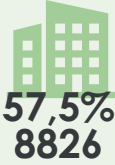
LOGEMENTS INDIVIDUELS



AMP* 34%
335003



LOGEMENTS COLLECTIFS



66%
642051

PROPRIETAIRES

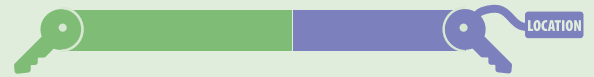
57,1%

AMP* 50,1%

LOCATAIRES

42,9%

49,9%



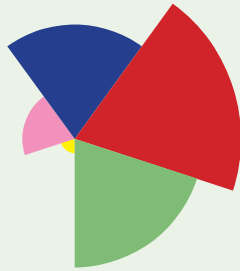
LOGEMENTS HLM

3937
27,3%

AMP* 133646
15,3%



STRUCTURE DES RESIDENCES PRINCIPALES



1 PIECE - 358 LOGEMENTS - 2,5%
AMP* - 60893 - 7%

2 PIECES - 1513 LOGEMENTS - 10,5%
AMP* - 144962 - 16,6%

3 PIECES - 3451 LOGEMENTS - 23,9%
AMP* - 257177 - 29,5%

4 PIECES - 5185 LOGEMENTS - 36%
AMP* - 230938 - 26,5%

5 PIECES OU PLUS - 3907 LOGEMENTS - 27,1%
AMP* - 176763 - 20,4%



MODES DE DEPLACEMENT DOMICILE / TRAVAIL



14226



PERSONNES EFFECTUENT
UN TRAJET DOMICILE / TRAVAIL

VOITURE



85,8%

AMP* 69,2%

MARCHE



3,4%

6,9%

TRANSPORT EN COMMUN



6,8%

15,6%

VELO



0,9%

1,9%

2 ROUES MOTORISE



1,4%

3,3%

PAS DE TRANSPORT



1,7%

3,1%



REPARTITION DES ETABLISSEMENTS PAR SECTEUR D'ACTIVITE

- **SECTEUR INDUSTRIE - 218 ETABLISSEMENT(S) - 6,2%**
AMP* - 9908 - 4,9%
- **SECTEUR CONSTRUCTION - 472 ETABLISSEMENT(S) - 13,5%**
AMP* - 24556 - 12,2%
- **SECTEUR COMMERCE, TRANSPORT, HEBERGEMENT ET RESTAURATION - 1225 ETABLISSEMENT(S) - 35,1%**
AMP* - 57414 - 28,5%
- **SECTEUR INFORMATION ET COMMUNICATION**
122 ETABLISSEMENT(S) - 3,5%
AMP* - 7228 - 3,6%
- **SECTEUR ACTIVITES FINANCIERES ET ASSURANCE**
131 ETABLISSEMENT(S) - 3,7%
AMP* - 6957 - 3,5%
- **SECTEUR ACTIVITES IMMOBILIERES - 129 ETABLISSEMENT(S) - 3,7%**
AMP* - 9511 - 4,7%
- **SECTEUR ACTIVITES SPECIALISEES SCIENTIFIQUE ET TECHNIQUES -**
573 ETABLISSEMENT(S) - 16,4%
AMP* - 38811 - 19,3%
- **SECTEUR ADMINISTRATION PUBLIQUE, ENSEIGNEMENT, SANTE HUMAINE -**
393 ETABLISSEMENT(S) - 11,2%
AMP* - 31356 - 15,6%
- **SECTEUR AUTRES ACTIVITES DE SERVICE - 232 ETABLISSEMENT(S) - 6,7%**
AMP* - 15667 - 7,7%



CREATION ANNUELLE D'ETABLISSEMENT PAR SECTEUR D'ACTIVITE



INDUSTRIE / + 35 ETABLISSEMENT(S)
TAUX CREATION : 5,2%



IMMOBILIER / + 16 ETABLISSEMENT(S)
TAUX CREATION : 2,4%



CONSTRUCTION / + 82 ETABLISSEMENT(S)
TAUX CREATION : 12,1%



ACTIVITES SPECIALISEES / + 130 ETABLISSEMENT(S)
TAUX CREATION : 19,2%



COMMERCE HEBERGEMENT / + 266 ETABLISSEMENT(S)
TAUX CREATION : 39,2%



ADMINISTRATION PUBLIQUE / + 42 ETABLISSEMENT(S)
TAUX CREATION : 6,2%



INFORMATION COMMUNICATION / + 29 ETABLISSEMENT(S)
TAUX CREATION : 4,3%



AUTRES ACTIVITES / + 62 ETABLISSEMENT(S)
TAUX CREATION : 7,7%



FINANCE ASSURANCE / + 16 ETABLISSEMENT(S)
TAUX CREATION : 2,4%



TOUS SECTEURS /
+ 678 ETABLISSEMENTS
AMP* + 40505 ETABLISSEMENTS

LEXIQUE

Taux de natalité : rapport du nombre de naissances de l'année à la population totale.

Taux de mortalité : rapport du nombre de décès de l'année à la population totale.

Ménage : désigne l'ensemble des personnes qui partagent la même résidence principale, sans que ces personnes soient nécessairement unies par des liens de parenté. Un ménage peut être constitué d'une seule personne.

Taux des ménages imposables : pourcentage des ménages fiscaux qui ont un impôt à acquitter au titre de l'impôt sur le revenu des personnes physiques.

Taux de pauvreté : pourcentage de la population dont le niveau de vie est inférieur au seuil de pauvreté (60 % du niveau de vie médian de la population).

Population active : la population active regroupe les personnes en emploi et les personnes au chômage.

Emploi sur la commune : les personnes employées au sens du recensement de la population sont celles ayant déclaré avoir un emploi au recensement.

Emploi salarié : personnes qui travaillent sous contrat (en opposition aux entrepreneurs individuels, libéraux ou gérants de sociétés).

Taux de chômage : pourcentage de chômeurs dans la population active (actifs occupés + chômeurs)

Etablissement : une unité de production géographiquement individualisée, mais juridiquement dépendante de l'unité légale. Il produit des biens ou des services : une usine, une boulangerie, un magasin de vêtements, un hôtel ...

SOURCES

Démographie : INSEE : *Séries historique population / Recensement de la population - Observatoire des Territoires : taux natalité/mortalité*

Caractéristiques de la population : INSEE : *Évolution et structure de la population / Coules-familles-ménages / Diplômes – Formation / FILOSOFI*

Emploi : INSEE : *Emploi – Population active*

Population active : INSEE : *Emploi – Population active / Salaire net horaire moyen selon la catégorie socioprofessionnelle, le sexe et l'âge*

Logements : INSEE : *Logements / Logements séries historiques / Déplacements domicile-travail*

Economie : INSEE : *Créations d'entreprises et d'établissements et stocks d'unités légales économiquement actives*

Icones & illustrations : CC BY-3.0 Attribution License - thenounproject.com

Réalisation :

Service Observatoire et Géomatique
DGD Aménagement Durable, Habitat, Inclusion et Cohésion Territoriale
11/2024