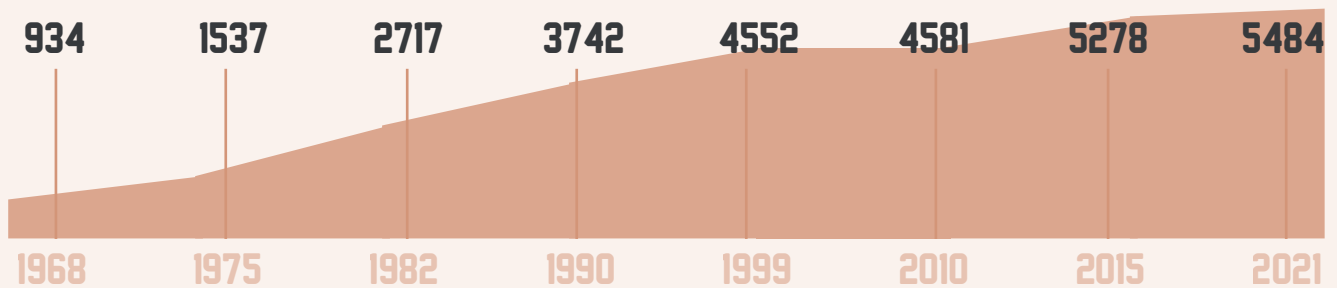


DEMOGRAPHIE



EVOLUTION DE LA POPULATION



VARIATION DE LA POPULATION

Période	Variation (%)	AMP*
1999-2010	0,6 %	7,4 %
2010-2015	15,2 %	2 %
2015-2021	3,9 %	2,3 %



TAUX DE NATALITE

2015-2021

9,4 %

AMP* 10,2 %



TAUX DE MORTALITE

2015-2021

6 %

AMP* 9,4 %

CARACTERISTIQUES DE LA POPULATION



STRUCTURE PAR AGE



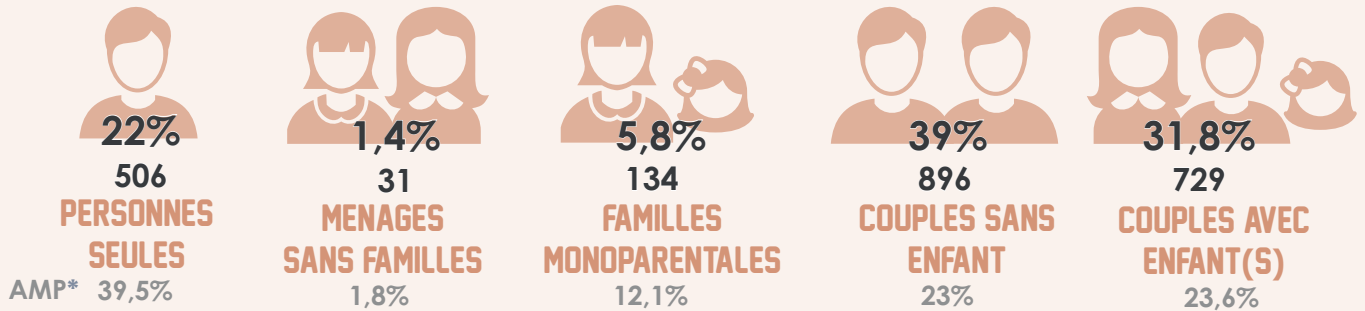
	0 A 14 ANS	15 A 29 ANS	30 A 44 ANS	45 A 59 ANS	60 A 74 ANS	75 A 89 ANS	PLUS DE 90 ANS
	430 15,3%	327 11,6%	476 17%	661 23,5%	613 21,8%	276 9,8%	24 1%
	422 15,8%	312 11,7%	429 16%	593 22,2%	624 23,3%	280 10,5%	17 0,5%
	852 15,5%	639 11,7%	905 16,5%	1255 22,9%	1237 22,6%	556 10,1%	41 0,7%
AMP*	331285 17,3%	342254 17,9%	360112 18,8%	372469 19,5%	314458 16,5%	164846 8,6%	25883 1,4%

* AMP = données à l'échelle de la Métropole Aix-Marseille-Provence





COMPOSITION DES MENAGES



TAILLE MOYENNE DES MENAGES



REVENUS FISCAUX DES MENAGES

2372
MENAGES → **6187**
PERSONNES

€€€€
NIVEAU DE VIE MEDIAN
33710 €
26621,4 €
AMP*

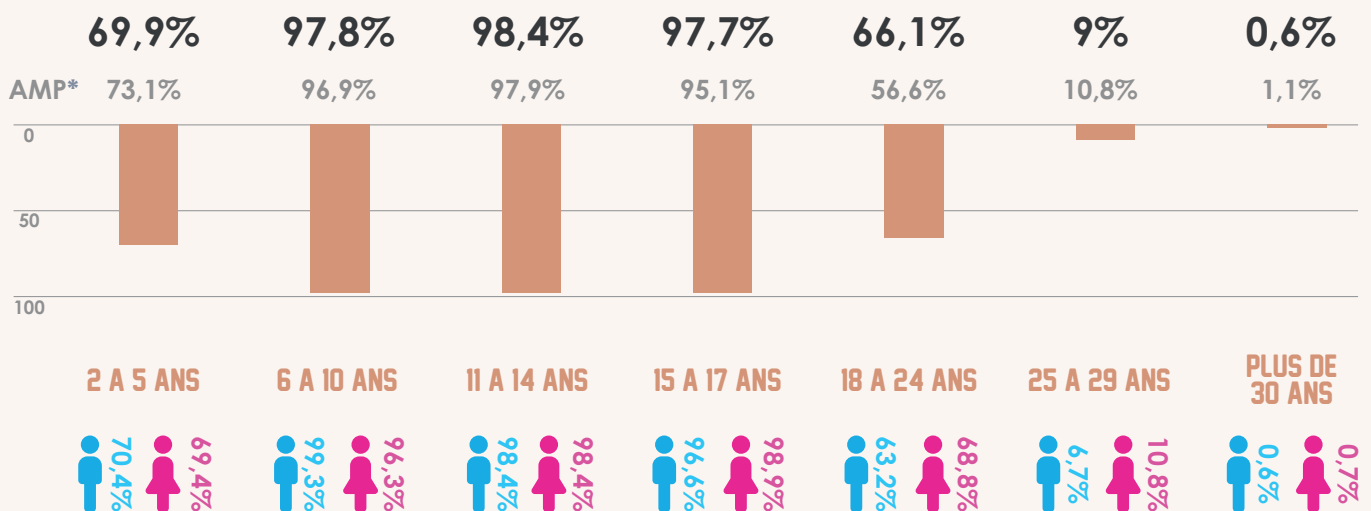
76%
DES MENAGES IMPOSABLES

5%
TAUX DE PAUVRETE

s = secret statistique



TAUX DE SCOLARISATION PAR TRANCHE D'AGE



* AMP = données à l'échelle de la Métropole Aix-Marseille-Provence



EMPLOI

893

NOMBRE D'EMPLOIS



EMPLOIS SUR LA COMMUNE PAR SECTEUR D'ACTIVITE



- AGRICULTURE - 38 EMPLOI(S) - 4,3%**
AMP* - 4302 EMPLOIS - 0,5%
- INDUSTRIES - 39 EMPLOI(S) - 4,4%**
AMP* - 73960 EMPLOIS - 9,2%
- CONSTRUCTION - 39 EMPLOI(S) - 4,4%**
AMP* - 48866 EMPLOIS - 6,1%
- COMMERCE, SERVICES - 419 EMPLOI(S) - 46,9%**
AMP* - 403960 EMPLOIS - 50,4%
- ADMINISTRATIONS PUBLIQUES - 358 EMPLOI(S) - 40%**
AMP* - 269871 EMPLOIS - 33,8%



EMPLOIS SUR LA COMMUNE PAR CATEGORIE SOCIOPROFESSIONNELLE

- AGRICULTEURS EXPLOITANTS - 10 EMPLOI(S) - 1,1%**
AMP* - 1952 EMPLOIS - 0,2%
- ARTISANS COMMERÇANTS CHEFS ENTREPRISE INDUSTRIES - 147 EMPLOI(S) - 16,5%**
AMP* - 57349 EMPLOIS - 7,2%
- CADRES PROF. INTEL. SUP - 118 EMPLOI(S) - 13,2%**
AMP* - 171961 EMPLOIS - 21,5%
- PROF. INTERMÉDIAIRES - 251 EMPLOI(S) - 28,1%**
AMP* - 228887 EMPLOIS - 28,6%
- EMPLOYES - 224 EMPLOI(S) - 25,1%**
AMP* - 216673 EMPLOIS - 27,1%
- OUVRIERS - 143 EMPLOI(S) - 16%**
AMP* - 124132 EMPLOIS - 15,4%



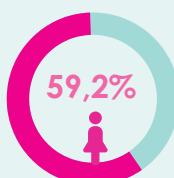
CONCENTRATION DE L'EMPLOI

36,8

AMP* 94,5

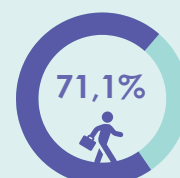
Nombre d'emplois dans la commune pour 100 actifs résidant dans la commune

PART DES EMPLOIS TENUS PAR DES FEMMES



AMP* 48%

PART DES EMPLOIS SALAIRES

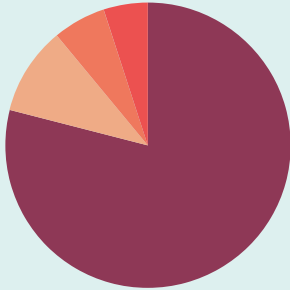


2232* 87,4%

POPULATION ACTIVE



REPARTITION DE LA POPULATION ACTIVE 15-64 ANS

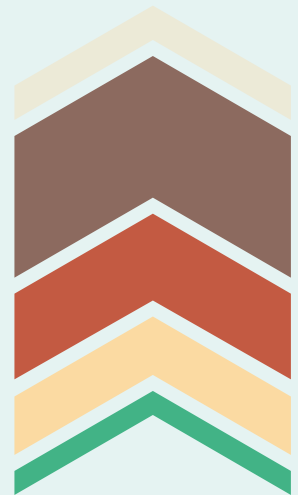


- ACTIFS AYANT UN EMPLOI - 2527 PERSONNES - 78,2%**
AMP* - 845728 PERSONNES - 71,2%
- ETUDIANTS - 326 PERSONNES - 10,1%**
AMP* - 136457 PERSONNES - 11,5%
- RETRAITES OU PRERETRAITES - 205 PERSONNES - 6,3%**
AMP* - 59624 PERSONNES - 5%
- AUTRES INACTIFS - 173 PERSONNES - 5,4%**
AMP* - 145543 PERSONNES - 12,3%



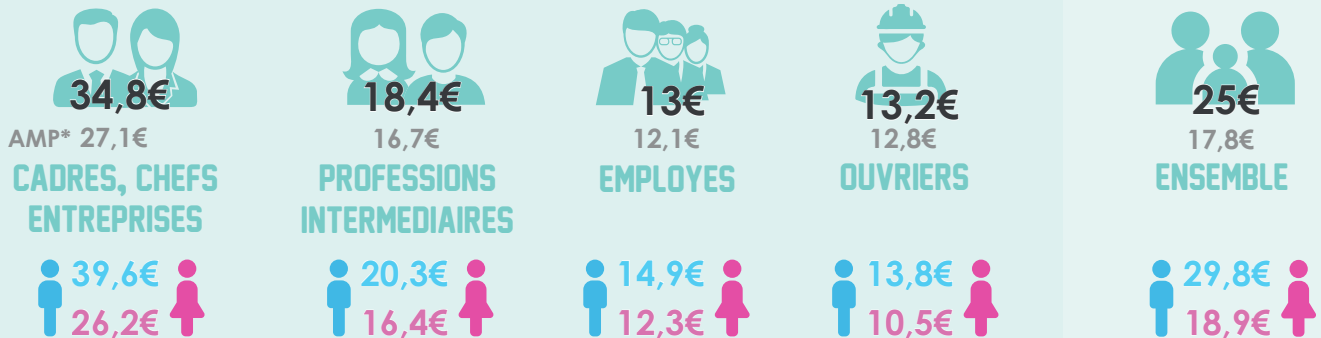
REPARTITION DE LA POPULATION ACTIVE 15-64 ANS - CSP

- AGRICULTEURS - 10 PERSONNES - 0,4%**
AMP* - 1735 PERSONNES - 0,2%
- ARTISANTS, COMMERCANTS, CHEFS D'ENTREPRISES - 238 PERSONNES - 9,9%**
AMP* - 56179 PERSONNES - 6,7%
- CADRES, PROF INT SUPERIEURES - 985 PERSONNES - 40,8%**
AMP* - 166458 PERSONNES - 19,9%
- PROFESSIONS INTERMEDIAIRES - 606 PERSONNES - 25,1%**
AMP* - 230792 PERSONNES - 27,6%
- EMPLOYES - 409 PERSONNES - 16,9%**
AMP* - 240817 PERSONNES - 28,8%
- OUVRIERS - 168 PERSONNES - 7,0%**
AMP* - 138995 PERSONNES - 16,6%

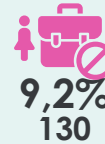
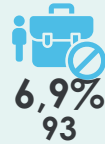


SALAIRE NET HORAIRE MOYEN

s = secret statistique



TAUX DE CHOMAGE



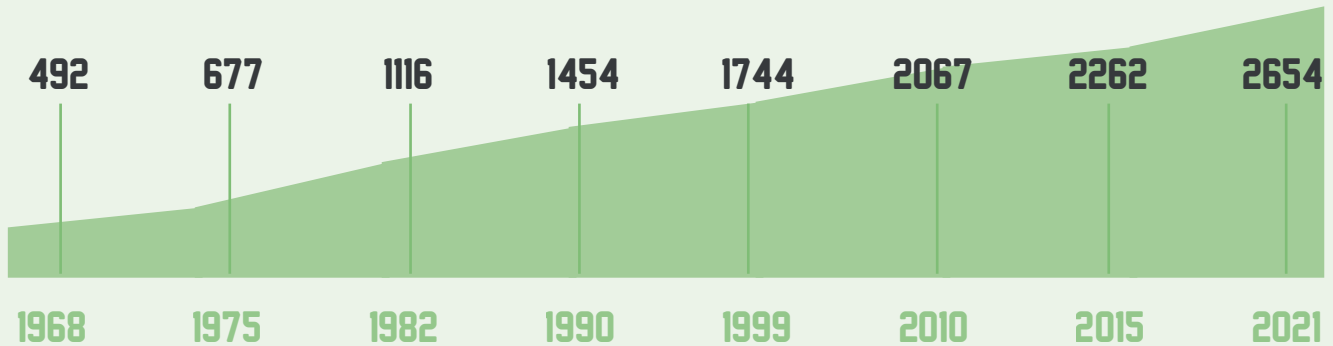
* AMP = données à l'échelle de la Métropole Aix-Marseille-Provence



LOGEMENTS



EVOLUTION DU NOMBRE DE LOGEMENTS

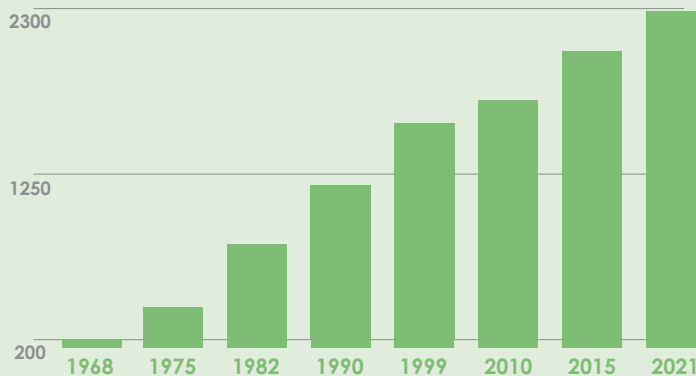


TYPLOGIE DES LOGEMENTS



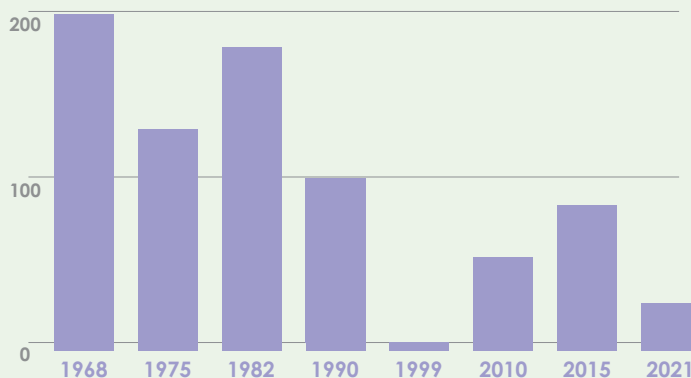
2294
RESIDENCES
PRINCIPALES
86,4%

AMP* 870733
88,4%



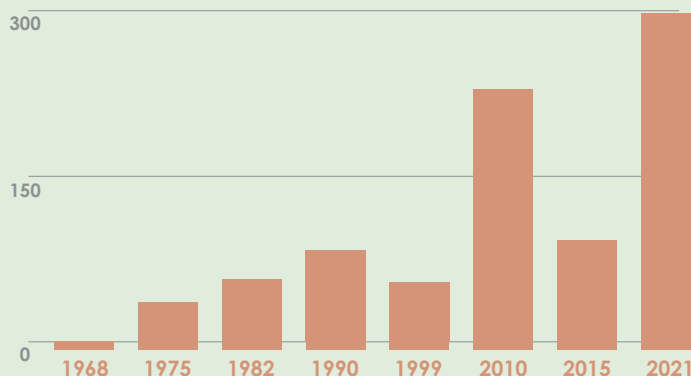
75
RESIDENCES
SECONDAIRES
2,8%

AMP* 42471
4,3%



285
LOGEMENTS
VACANTS
10,8%

AMP* 72012
7,3%



* AMP = données à l'échelle de la Métropole Aix-Marseille-Provence



CARACTERISTIQUES ET STATUT D'OCCUPATION

LOGEMENTS INDIVIDUELS



AMP* 34%
335003

LOGEMENTS COLLECTIFS



66%
642051

PROPRIETAIRES

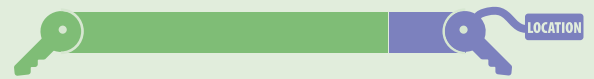
80,7%

AMP* 50,1%

LOCATAIRES

19,3%

49,9%



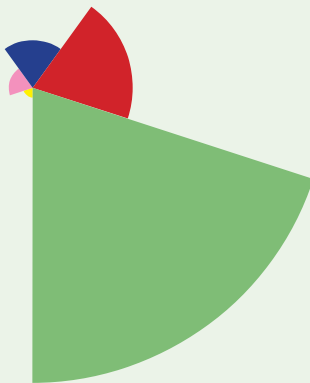
LOGEMENTS HLM

7
0,3%

AMP* 133646
15,3%



STRUCTURE DES RESIDENCES PRINCIPALES



1 PIECE - 46 LOGEMENTS - 2%
AMP* - 60893 - 7%

2 PIECES - 109 LOGEMENTS - 4,8%
AMP* - 144962 - 16,6%

3 PIECES - 223 LOGEMENTS - 9,7%
AMP* - 257177 - 29,5%

4 PIECES - 497 LOGEMENTS - 21,7%
AMP* - 230938 - 26,5%

5 PIECES OU PLUS - 1418 LOGEMENTS - 61,8%
AMP* - 176763 - 20,4%



MODES DE DEPLACEMENT DOMICILE / TRAVAIL



2232



PERSONNES EFFECTUENT UN TRAJET DOMICILE / TRAVAIL

VOITURE



87,5%

AMP* 69,2%

MARCHE



0,4%

6,9%

TRANSPORT EN COMMUN



6,9%

15,6%

VELO



0,2%

1,9%

2 ROUES MOTORISE



1,3%

3,3%

PAS DE TRANSPORT



3,7%

3,1%



REPARTITION DES ETABLISSEMENTS PAR SECTEUR D'ACTIVITE

- **SECTEUR INDUSTRIE - 19 ETABLISSEMENT(S) - 2,9%**
AMP* - 9908 - 4,9%
- **SECTEUR CONSTRUCTION - 71 ETABLISSEMENT(S) - 10,9%**
AMP* - 24556 - 12,2%
- **SECTEUR COMMERCE, TRANSPORT, HEBERGEMENT ET RESTAURATION - 134 ETABLISSEMENT(S) - 20,6%**
AMP* - 57414 - 28,5%
- **SECTEUR INFORMATION ET COMMUNICATION
23 ETABLISSEMENT(S) - 3,5%**
AMP* - 7228 - 3,6%
- **SECTEUR ACTIVITES FINANCIERES ET ASSURANCE
30 ETABLISSEMENT(S) - 4,6%**
AMP* - 6957 - 3,5%
- **SECTEUR ACTIVITES IMMOBILIERES - 43 ETABLISSEMENT(S) - 6,6%**
AMP* - 9511 - 4,7%
- **SECTEUR ACTIVITES SPECIALISEES SCIENTIFIQUE ET TECHNIQUES -
185 ETABLISSEMENT(S) - 28,5%**
AMP* - 38811 - 19,3%
- **SECTEUR ADMINISTRATION PUBLIQUE, ENSEIGNEMENT, SANTE HUMAINE -
89 ETABLISSEMENT(S) - 13,7%**
AMP* - 31356 - 15,6%
- **SECTEUR AUTRES ACTIVITES DE SERVICE - 55 ETABLISSEMENT(S) - 8,7%**
AMP* - 15667 - 7,7%



CREATION ANNUELLE D'ETABLISSEMENT PAR SECTEUR D'ACTIVITE



INDUSTRIE / + 6 ETABLISSEMENT(S)
TAUX CREATION : 4,5%



IMMOBILIER / + 12 ETABLISSEMENT(S)
TAUX CREATION : 9%



CONSTRUCTION / + 15 ETABLISSEMENT(S)
TAUX CREATION : 11,3%



ACTIVITES SPECIALISEES / + 30 ETABLISSEMENT(S)
TAUX CREATION : 22,6%



COMMERCE HEBERGEMENT / + 26 ETABLISSEMENT(S)
TAUX CREATION : 19,5%



ADMINISTRATION PUBLIQUE / + 16 ETABLISSEMENT(S)
TAUX CREATION : 12%



INFORMATION COMMUNICATION / + 5 ETABLISSEMENT(S)
TAUX CREATION : 3,8%



AUTRES ACTIVITES / + 12 ETABLISSEMENT(S)
TAUX CREATION : 12,7%



FINANCE ASSURANCE / + 11 ETABLISSEMENT(S)
TAUX CREATION : 8,3%



**TOUS SECTEURS /
+ 133 ETABLISSEMENTS**
AMP* + 40505 ETABLISSEMENTS

LEXIQUE

Taux de natalité : rapport du nombre de naissances de l'année à la population totale.

Taux de mortalité : rapport du nombre de décès de l'année à la population totale.

Ménage : désigne l'ensemble des personnes qui partagent la même résidence principale, sans que ces personnes soient nécessairement unies par des liens de parenté. Un ménage peut être constitué d'une seule personne.

Taux des ménages imposables : pourcentage des ménages fiscaux qui ont un impôt à acquitter au titre de l'impôt sur le revenu des personnes physiques.

Taux de pauvreté : pourcentage de la population dont le niveau de vie est inférieur au seuil de pauvreté (60 % du niveau de vie médian de la population).

Population active : la population active regroupe les personnes en emploi et les personnes au chômage.

Emploi sur la commune : les personnes employées au sens du recensement de la population sont celles ayant déclaré avoir un emploi au recensement.

Emploi salarié : personnes qui travaillent sous contrat (en opposition aux entrepreneurs individuels, libéraux ou gérants de sociétés).

Taux de chômage : pourcentage de chômeurs dans la population active (actifs occupés + chômeurs)

Etablissement : une unité de production géographiquement individualisée, mais juridiquement dépendante de l'unité légale. Il produit des biens ou des services : une usine, une boulangerie, un magasin de vêtements, un hôtel ...

SOURCES

Démographie : INSEE : *Séries historique population / Recensement de la population - Observatoire des Territoires : taux natalité/mortalité*

Caractéristiques de la population : INSEE : *Évolution et structure de la population / Coules-familles-ménages / Diplômes – Formation / FILOSOFI*

Emploi : INSEE : *Emploi – Population active*

Population active : INSEE : *Emploi – Population active / Salaire net horaire moyen selon la catégorie socioprofessionnelle, le sexe et l'âge*

Logements : INSEE : *Logements / Logements séries historiques / Déplacements domicile-travail*

Economie : INSEE : *Créations d'entreprises et d'établissements et stocks d'unités légales économiquement actives*

Icones & illustrations : CC BY-3.0 Attribution License - thenounproject.com

Réalisation :

Service Observatoire et Géomatique
DGD Aménagement Durable, Habitat, Inclusion et Cohésion Territoriale
11/2024