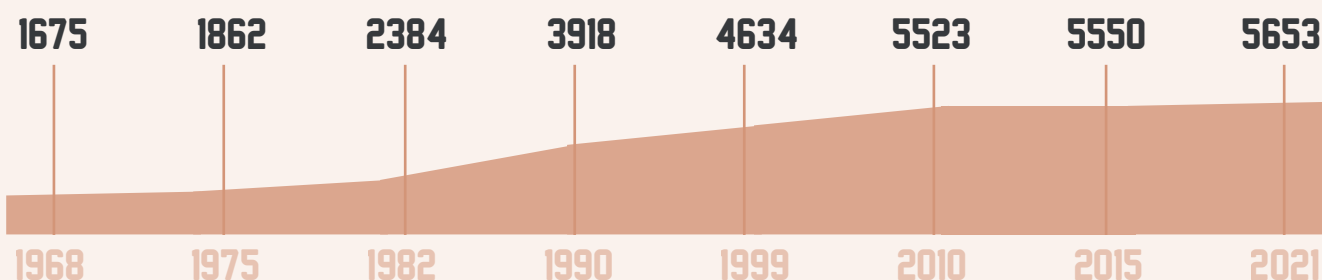


**DEMOGRAPHIE**



**EVOLUTION DE LA POPULATION**



**VARIATION DE LA POPULATION**

Période	Variation (%)	AMP*
1999-2010	19,2 %	7,4 %
2010-2015	0,5 %	2 %
2015-2021	1,9 %	2,3 %



**TAUX DE NATALITE**

2015-2021

**9,9 %**

AMP\* 10,2 %



**TAUX DE MORTALITE**

2015-2021

**12,5 %**

AMP\* 9,4 %

**CARACTERISTIQUES DE LA POPULATION**



**STRUCTURE PAR AGE**

**53 %**  
2984



**47 %**  
2669

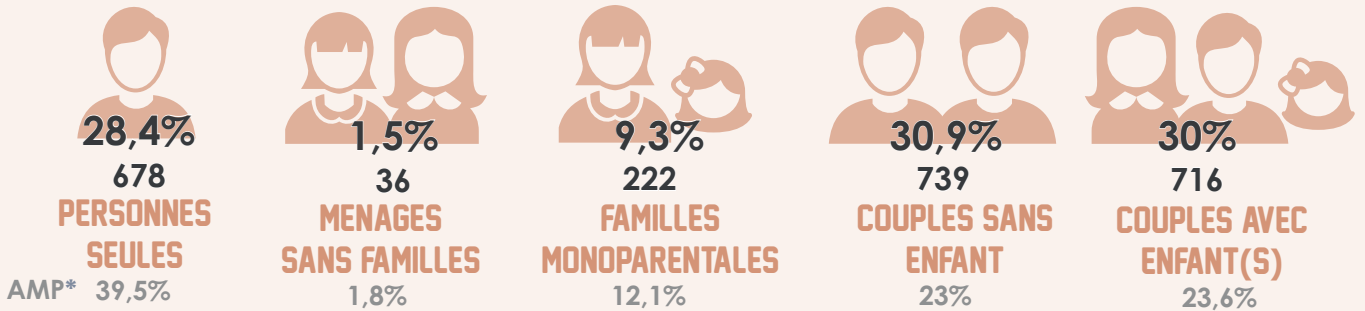
	0 A 14 ANS	15 A 29 ANS	30 A 44 ANS	45 A 59 ANS	60 A 74 ANS	75 A 89 ANS	PLUS DE 90 ANS
	454 15,2%	359 12%	515 17,3%	676 22,7%	589 19,7%	288 9,7%	103 3,4%
	468 17,5%	404 15,1%	446 16,7%	585 21,9%	527 19,7%	214 8%	25 1,1%
	922 16,3%	763 13,5%	961 17%	1262 22,3%	1116 19,7%	502 8,9%	127 2,3%
AMP*	331285 17,3%	342254 17,9%	360112 18,8%	372469 19,5%	314458 16,5%	164846 8,6%	25883 1,4%

\* AMP = données à l'échelle de la Métropole Aix-Marseille-Provence





## COMPOSITION DES MENAGES



## TAILLE MOYENNE DES MENAGES



## REVENUS FISCAUX DES MENAGES

**2341**  
MENAGES → **5383**  
PERSONNES

**NIVEAU DE VIE MEDIAN**  
**28080 €**  
 26621,4 €  
 AMP\*

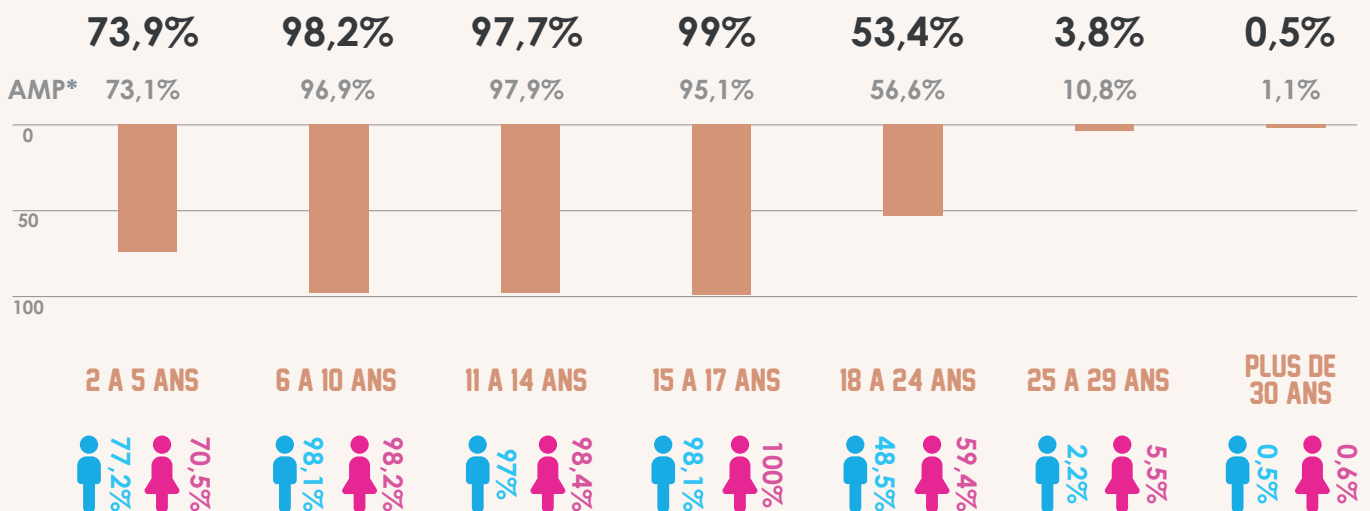
**67%**  
**DES MENAGES IMPOSABLES**

**8%**  
**TAUX DE PAUVRETE**

s = secret statistique



## TAUX DE SCOLARISATION PAR TRANCHE D'AGE



\* AMP = données à l'échelle de la Métropole Aix-Marseille-Provence



## EMPLOI

1517

NOMBRE D'EMPLOIS



### EMPLOIS SUR LA COMMUNE PAR SECTEUR D'ACTIVITE



- AGRICULTURE - 54 EMPLOI(S) - 3,6%**  
AMP\* - 4302 EMPLOIS - 0,5%
- INDUSTRIES - 141 EMPLOI(S) - 9,3%**  
AMP\* - 73960 EMPLOIS - 9,2%
- CONSTRUCTION - 97 EMPLOI(S) - 6,4%**  
AMP\* - 48866 EMPLOIS - 6,1%
- COMMERCE, SERVICES - 840 EMPLOI(S) - 55,4%**  
AMP\* - 403960 EMPLOIS - 50,4%
- ADMINISTRATIONS PUBLIQUES - 385 EMPLOI(S) - 25,3%**  
AMP\* - 269871 EMPLOIS - 33,8%



### EMPLOIS SUR LA COMMUNE PAR CATEGORIE SOCIOPROFESSIONNELLE

- AGRICULTEURS EXPLOITANTS - 10 EMPLOI(S) - 0,7%**  
AMP\* - 1952 EMPLOIS - 0,2%
- ARTISANS COMMERCANTS CHEFS ENTREPRISE INDUSTRIES - 157 EMPLOI(S) - 10,3%**  
AMP\* - 57349 EMPLOIS - 7,2%
- CADRES PROF. INTEL. SUP - 285 EMPLOI(S) - 18,8%**  
AMP\* - 171961 EMPLOIS - 21,5%
- PROF. INTERMEDIAIRES - 376 EMPLOI(S) - 24,8%**  
AMP\* - 228887 EMPLOIS - 28,6%
- EMPLOYES - 414 EMPLOI(S) - 27,3%**  
AMP\* - 216673 EMPLOIS - 27,1%
- OUVRIERS - 277 EMPLOI(S) - 18,1%**  
AMP\* - 124132 EMPLOIS - 15,4%



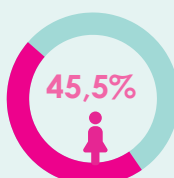
#### CONCENTRATION DE L'EMPLOI

**56,6**

AMP\* 94,5

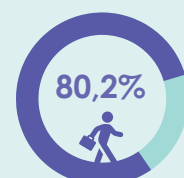
Nombre d'emplois dans la commune pour 100 actifs résidant dans la commune

#### PART DES EMPLOIS TENUS PAR DES FEMMES



AMP\* 48%

#### PART DES EMPLOIS SALARIES

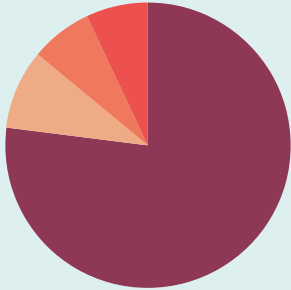


2436\* 87,4%

## POPULATION ACTIVE



### REPARTITION DE LA POPULATION ACTIVE 15-64 ANS



- ACTIFS AYANT UN EMPLOI - 2624 PERSONNES - 77,8%**  
AMP\* - 845728 PERSONNES - 71,2%
- ETUDIANTS - 297 PERSONNES - 8,8%**  
AMP\* - 136457 PERSONNES - 11,5%
- RETRAITES OU PRERETRAITES - 233 PERSONNES - 6,9%**  
AMP\* - 59624 PERSONNES - 5%
- AUTRES INACTIFS - 217 PERSONNES - 6,5%**  
AMP\* - 145543 PERSONNES - 12,3%



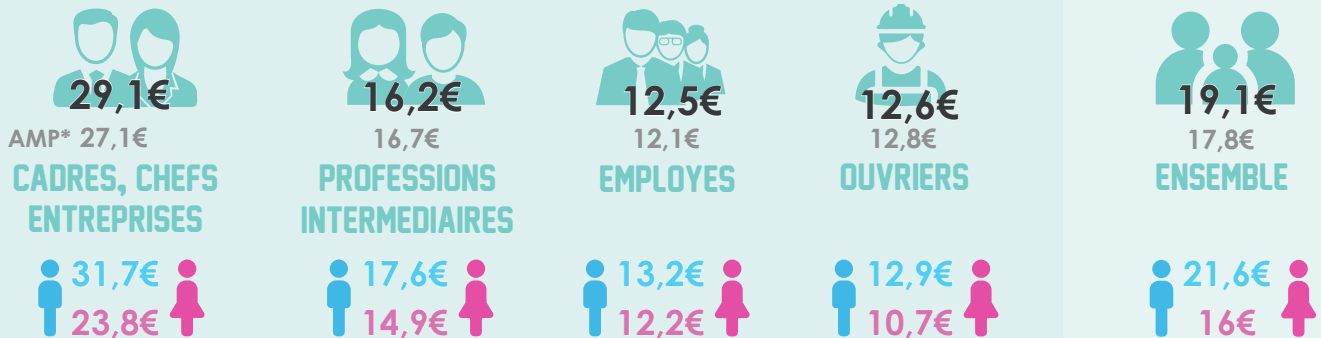
### REPARTITION DE LA POPULATION ACTIVE 15-64 ANS - CSP

- AGRICULTEURS - 10 PERSONNES - 0,4%**  
AMP\* - 1735 PERSONNES - 0,2%
- ARTISANTS, COMMERCANTS, CHEFS D'ENTREPRISES - 187 PERSONNES - 7,0%**  
AMP\* - 56179 PERSONNES - 6,7%
- CADRES, PROF INT SUPERIEURES - 652 PERSONNES - 24,4%**  
AMP\* - 166458 PERSONNES - 19,9%
- PROFESSIONS INTERMEDIAIRES - 707 PERSONNES - 26,5%**  
AMP\* - 230792 PERSONNES - 27,6%
- EMPLOYES - 704 PERSONNES - 26,4%**  
AMP\* - 240817 PERSONNES - 28,8%
- OUVRIERS - 411 PERSONNES - 15,4%**  
AMP\* - 138995 PERSONNES - 16,6%

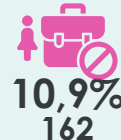
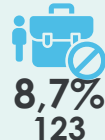


### SALAIRE NET HORAIRE MOYEN

s = secret statistique



### TAUX DE CHOMAGE



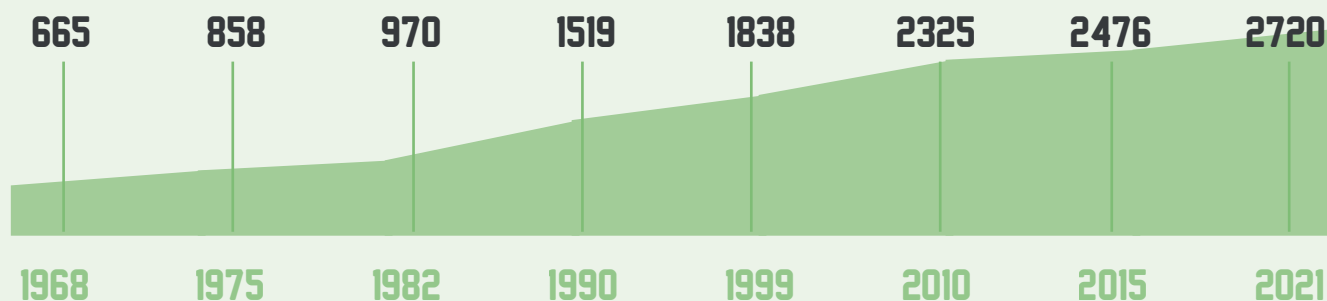
\* AMP = données à l'échelle de la Métropole Aix-Marseille-Provence



## LOGEMENTS



### EVOLUTION DU NOMBRE DE LOGEMENTS

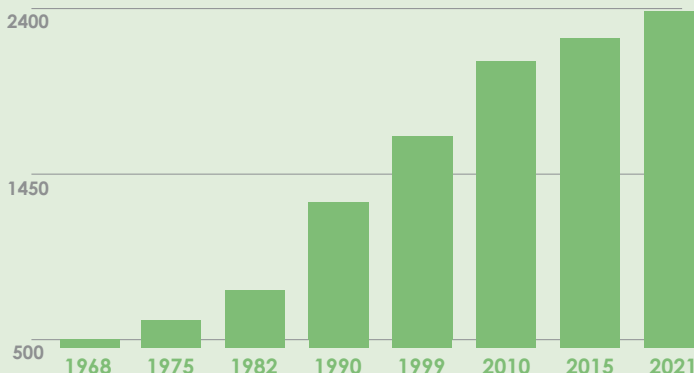


### TYPLOGIE DES LOGEMENTS



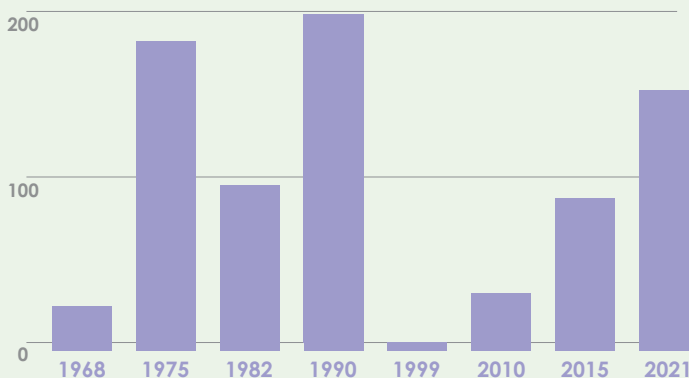
**2387**  
RESIDENCES  
PRINCIPALES  
**87,8%**

AMP\* 870733  
88,4%



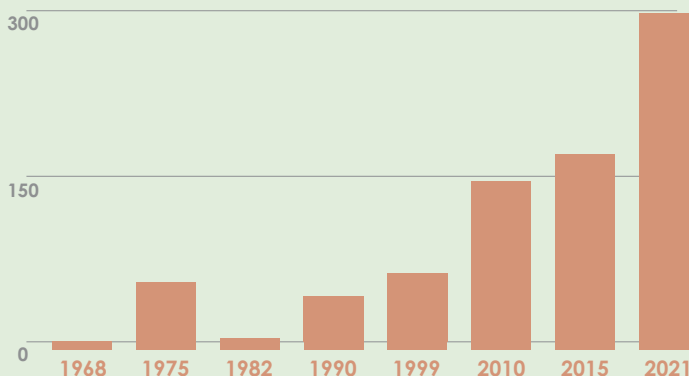
**125**  
RESIDENCES  
SECONDAIRES  
**4,6%**

AMP\* 42471  
4,3%



**209**  
LOGEMENTS  
VACANTS  
**7,6%**

AMP\* 72012  
7,3%

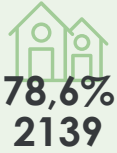


\* AMP = données à l'échelle de la Métropole Aix-Marseille-Provence



## CARACTERISTIQUES ET STATUT D'OCCUPATION

### LOGEMENTS INDIVIDUELS



AMP\* 34%  
335003

### LOGEMENTS COLLECTIFS



66%  
642051

### PROPRIETAIRES

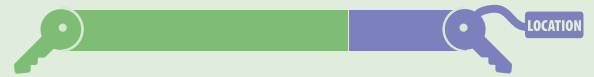
**70,9%**

AMP\* 50,1%

### LOCATAIRES

**29,1%**

49,9%



### LOGEMENTS HLM

**161**  
**6,7%**

AMP\* 133646  
15,3%



## STRUCTURE DES RESIDENCES PRINCIPALES



- 1 PIECE - 16 LOGEMENTS - 0,7%**  
AMP\* - 60893 - 7%
- 2 PIECES - 202 LOGEMENTS - 8,5%**  
AMP\* - 144962 - 16,6%
- 3 PIECES - 429 LOGEMENTS - 18%**  
AMP\* - 257177 - 29,5%
- 4 PIECES - 639 LOGEMENTS - 26,8%**  
AMP\* - 230938 - 26,5%
- 5 PIECES OU PLUS - 1101 LOGEMENTS - 46%**  
AMP\* - 176763 - 20,4%



## MODES DE DEPLACEMENT DOMICILE / TRAVAIL



**2436**



PERSONNES EFFECTUENT UN TRAJET DOMICILE / TRAVAIL

### VOITURE



**88,4%**

AMP\* 69,2%

### MARCHE



**3,2%**

6,9%

### TRANSPORT EN COMMUN



**3,3%**

15,6%

### VELO



**0,4%**

1,9%

### 2 ROUES MOTORISE



**0,8%**

3,3%

### PAS DE TRANSPORT



**3,9%**

3,1%



### REPARTITION DES ETABLISSEMENTS PAR SECTEUR D'ACTIVITE

- **SECTEUR INDUSTRIE - 48 ETABLISSEMENT(S) - 6,1%**  
AMP\* - 9908 - 4,9%
- **SECTEUR CONSTRUCTION - 105 ETABLISSEMENT(S) - 13,4%**  
AMP\* - 24556 - 12,2%
- **SECTEUR COMMERCE, TRANSPORT, HEBERGEMENT ET RESTAURATION - 190 ETABLISSEMENT(S) - 24,3%**  
AMP\* - 57414 - 28,5%
- **SECTEUR INFORMATION ET COMMUNICATION  
39 ETABLISSEMENT(S) - 5%**  
AMP\* - 7228 - 3,6%
- **SECTEUR ACTIVITES FINANCIERES ET ASSURANCE  
30 ETABLISSEMENT(S) - 3,8%**  
AMP\* - 6957 - 3,5%
- **SECTEUR ACTIVITES IMMOBILIERES - 33 ETABLISSEMENT(S) - 4,2%**  
AMP\* - 9511 - 4,7%
- **SECTEUR ACTIVITES SPECIALISEES SCIENTIFIQUE ET TECHNIQUES -  
168 ETABLISSEMENT(S) - 21,5%**  
AMP\* - 38811 - 19,3%
- **SECTEUR ADMINISTRATION PUBLIQUE, ENSEIGNEMENT, SANTE HUMAINE -  
110 ETABLISSEMENT(S) - 14%**  
AMP\* - 31356 - 15,6%
- **SECTEUR AUTRES ACTIVITES DE SERVICE - 60 ETABLISSEMENT(S) - 7,7%**  
AMP\* - 15667 - 7,7%



### CREATION ANNUELLE D'ETABLISSEMENT PAR SECTEUR D'ACTIVITE



**INDUSTRIE / + 7 ETABLISSEMENT(S)**  
TAUX CREATION : 5,9%



**IMMOBILIER / + 12 ETABLISSEMENT(S)**  
TAUX CREATION : 10,1%



**CONSTRUCTION / + 7 ETABLISSEMENT(S)**  
TAUX CREATION : 5,9%



**ACTIVITES SPECIALISEES / + 37 ETABLISSEMENT(S)**  
TAUX CREATION : 31,1%



**COMMERCE HEBERGEMENT / + 18 ETABLISSEMENT(S)**  
TAUX CREATION : 15,1%



**ADMINISTRATION PUBLIQUE / + 16 ETABLISSEMENT(S)**  
TAUX CREATION : 13,4%



**INFORMATION COMMUNICATION / + 8 ETABLISSEMENT(S)**  
TAUX CREATION : 6,7%



**AUTRES ACTIVITES / + 12 ETABLISSEMENT(S)**  
TAUX CREATION : 8%



**FINANCE ASSURANCE / + 2 ETABLISSEMENT(S)**  
TAUX CREATION : 1,7%



**TOUS SECTEURS /  
+ 119 ETABLISSEMENTS**  
AMP\* + 40505 ETABLISSEMENTS

## LEXIQUE

**Taux de natalité** : rapport du nombre de naissances de l'année à la population totale.

**Taux de mortalité** : rapport du nombre de décès de l'année à la population totale.

**Ménage** : désigne l'ensemble des personnes qui partagent la même résidence principale, sans que ces personnes soient nécessairement unies par des liens de parenté. Un ménage peut être constitué d'une seule personne.

**Taux des ménages imposables** : pourcentage des ménages fiscaux qui ont un impôt à acquitter au titre de l'impôt sur le revenu des personnes physiques.

**Taux de pauvreté** : pourcentage de la population dont le niveau de vie est inférieur au seuil de pauvreté (60 % du niveau de vie médian de la population).

**Population active** : la population active regroupe les personnes en emploi et les personnes au chômage.

**Emploi sur la commune** : les personnes employées au sens du recensement de la population sont celles ayant déclaré avoir un emploi au recensement.

**Emploi salarié** : personnes qui travaillent sous contrat (en opposition aux entrepreneurs individuels, libéraux ou gérants de sociétés).

**Taux de chômage** : pourcentage de chômeurs dans la population active (actifs occupés + chômeurs)

**Etablissement** : une unité de production géographiquement individualisée, mais juridiquement dépendante de l'unité légale. Il produit des biens ou des services : une usine, une boulangerie, un magasin de vêtements, un hôtel ...

## SOURCES

**Démographie** : INSEE : *Séries historique population / Recensement de la population - Observatoire des Territoires : taux natalité/mortalité*

**Caractéristiques de la population** : INSEE : *Évolution et structure de la population / Coules-familles-ménages / Diplômes – Formation / FILOSOFI*

**Emploi** : INSEE : *Emploi – Population active*

**Population active** : INSEE : *Emploi – Population active / Salaire net horaire moyen selon la catégorie socioprofessionnelle, le sexe et l'âge*

**Logements** : INSEE : *Logements / Logements séries historiques / Déplacements domicile-travail*

**Economie** : INSEE : *Créations d'entreprises et d'établissements et stocks d'unités légales économiquement actives*

**Icones & illustrations** : CC BY-3.0 Attribution License - [thenounproject.com](https://thenounproject.com)

### Réalisation :

Service Observatoire et Géomatique  
DGD Aménagement Durable, Habitat, Inclusion et Cohésion Territoriale  
11/2024