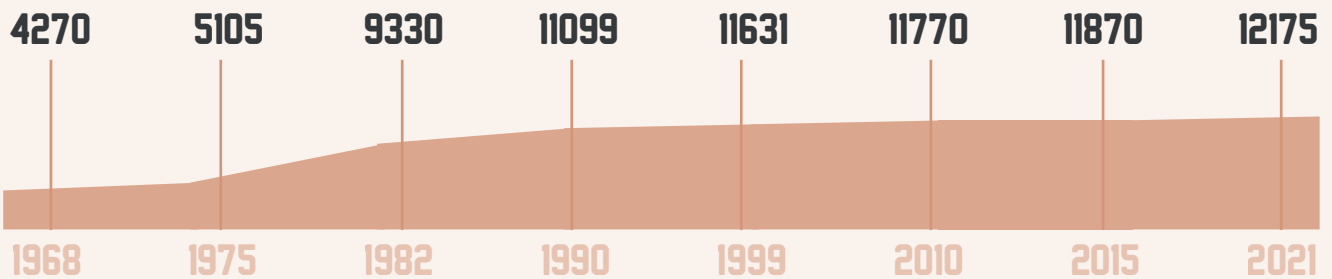


DEMOGRAPHIE



EVOLUTION DE LA POPULATION



VARIATION DE LA POPULATION

Période	Variation (%)	AMP*
1999-2010	1,2 %	7,4 %
2010-2015	0,8 %	2 %
2015-2021	2,6 %	2,3 %



TAUX DE NATALITE

2015-2021

11,5%

AMP* 10,2%



TAUX DE MORTALITE

2015-2021

8,4%

AMP* 9,4%

CARACTERISTIQUES DE LA POPULATION



STRUCTURE PAR AGE

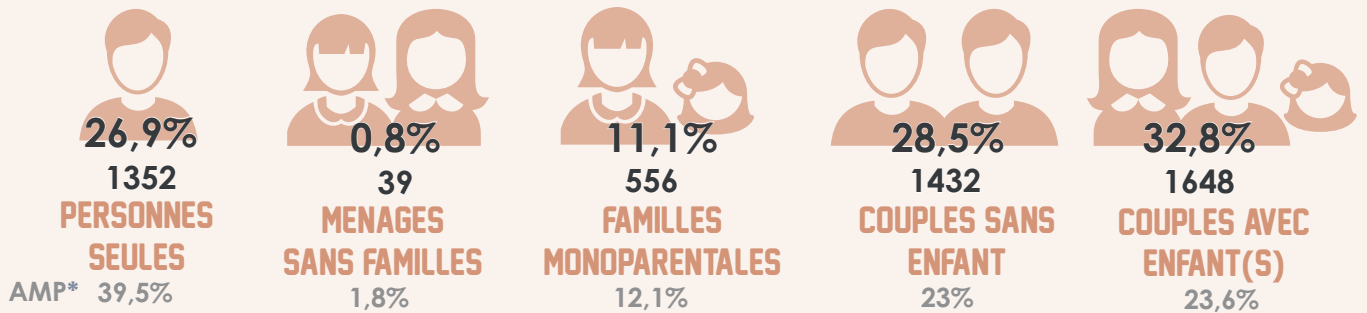


	0 A 14 ANS	15 A 29 ANS	30 A 44 ANS	45 A 59 ANS	60 A 74 ANS	75 A 89 ANS	PLUS DE 90 ANS
	1083 17,4%	850 13,6%	1191 19,1%	1361 21,8%	1208 19,4%	462 7,4%	75 1,3%
	1214 20,4%	989 16,6%	1072 18%	1219 20,5%	1023 17,2%	387 6,5%	42 0,8%
	2296 18,9%	1839 15,1%	2263 18,6%	2580 21,2%	2231 18,3%	848 7%	118 0,9%
AMP*	331285 17,3%	342254 17,9%	360112 18,8%	372469 19,5%	314458 16,5%	164846 8,6%	25883 1,4%

* AMP = données à l'échelle de la Métropole Aix-Marseille-Provence



COMPOSITION DES MENAGES



TAILLE MOYENNE DES MENAGES



REVENUS FISCAUX DES MENAGES

5257 MENAGES
 12733 PERSONNES

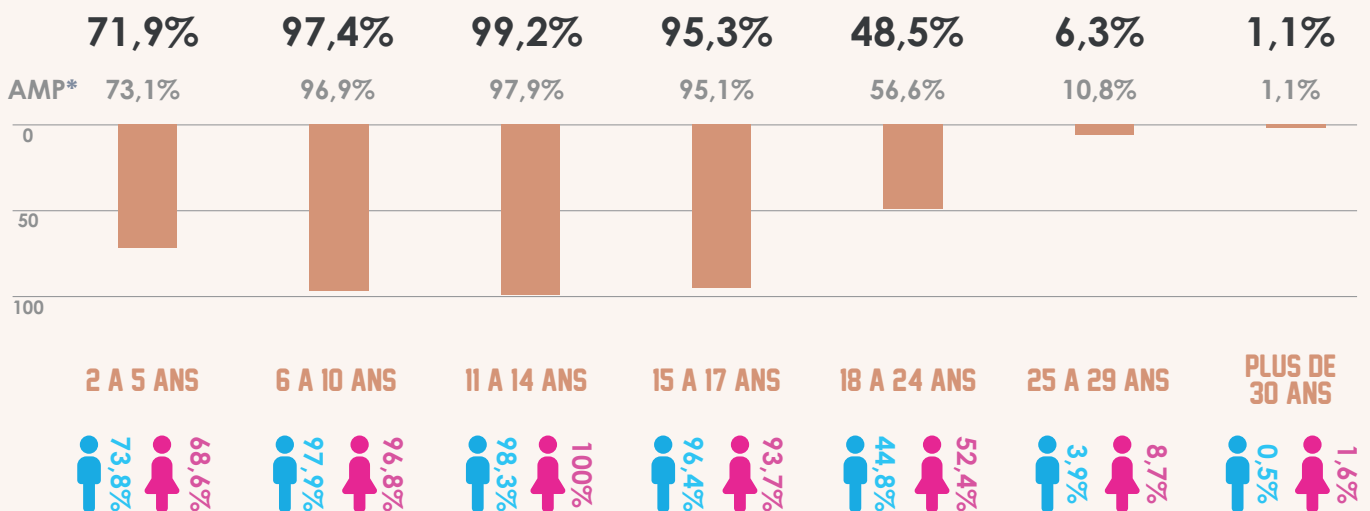
NIVEAU DE VIE MEDIAN
 24630 €
 26621,4 € AMP*

59% DES MENAGES IMPOSABLES

10% TAUX DE PAUVRETE

s = secret statistique

TAUX DE SCOLARISATION PAR TRANCHE D'AGE



* AMP = données à l'échelle de la Métropole Aix-Marseille-Provence



EMPLOI



4136

NOMBRE D'EMPLOIS



EMPLOIS SUR LA COMMUNE PAR SECTEUR D'ACTIVITE



- AGRICULTURE - 26 EMPLOI(S) - 0,6%**
AMP* - 4302 EMPLOIS - 0,5%
- INDUSTRIES - 595 EMPLOI(S) - 14,4%**
AMP* - 73960 EMPLOIS - 9,2%
- CONSTRUCTION - 304 EMPLOI(S) - 7,4%**
AMP* - 48866 EMPLOIS - 6,1%
- COMMERCE, SERVICES - 2298 EMPLOI(S) - 55,6%**
AMP* - 403960 EMPLOIS - 50,4%
- ADMINISTRATIONS PUBLIQUES - 913 EMPLOI(S) - 22%**
AMP* - 269871 EMPLOIS - 33,8%



EMPLOIS SUR LA COMMUNE PAR CATEGORIE SOCIOPROFESSIONNELLE

- AGRICULTEURS EXPLOITANTS - 5 EMPLOI(S) - 0,1%**
AMP* - 1952 EMPLOIS - 0,2%
- ARTISANS COMMERCANTS CHEFS ENTREPRISE INDUSTRIES - 336 EMPLOI(S) - 8,1%**
AMP* - 57349 EMPLOIS - 7,2%
- CADRES PROF. INTEL. SUP - 472 EMPLOI(S) - 11,4%**
AMP* - 171961 EMPLOIS - 21,5%
- PROF. INTERMEDIAIRES - 1121 EMPLOI(S) - 27,1%**
AMP* - 228887 EMPLOIS - 28,6%
- EMPLOYES - 974 EMPLOI(S) - 23,5%**
AMP* - 216673 EMPLOIS - 27,1%
- OUVRIERS - 1228 EMPLOI(S) - 29,8%**
AMP* - 124132 EMPLOIS - 15,4%



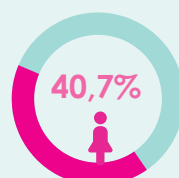
CONCENTRATION DE L'EMPLOI

73,3

AMP* 94,5

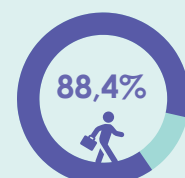
Nombre d'emplois dans la commune pour 100 actifs résidant dans la commune

PART DES EMPLOIS TENUS PAR DES FEMMES



AMP* 48%

PART DES EMPLOIS SALARIES

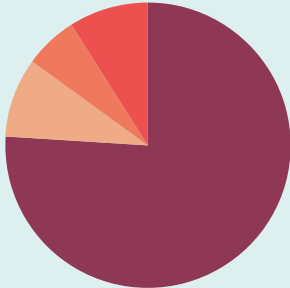


5217* 87,4%

POPULATION ACTIVE



REPARTITION DE LA POPULATION ACTIVE 15-64 ANS



- ACTIFS AYANT UN EMPLOI - 5670 PERSONNES - 76%**
AMP* - 845728 PERSONNES - 71,2%
- ETUDIANTS - 672 PERSONNES - 9%**
AMP* - 136457 PERSONNES - 11,5%
- RETRAITES OU PRERETRAITES - 451 PERSONNES - 6%**
AMP* - 59624 PERSONNES - 5%
- AUTRES INACTIFS - 671 PERSONNES - 9%**
AMP* - 145543 PERSONNES - 12,3%



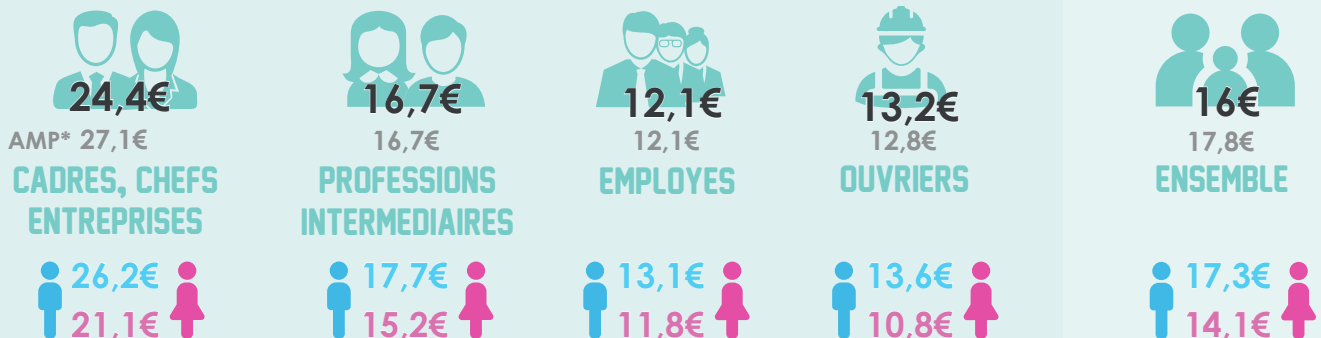
REPARTITION DE LA POPULATION ACTIVE 15-64 ANS - CSP

- AGRICULTEURS - 8 PERSONNES - 0,1%**
AMP* - 1735 PERSONNES - 0,2%
- ARTISANTS, COMMERCANTS, CHEFS D'ENTREPRISES - 372 PERSONNES - 6,6%**
AMP* - 56179 PERSONNES - 6,7%
- CADRES, PROF INT SUPERIEURES - 839 PERSONNES - 14,9%**
AMP* - 166458 PERSONNES - 19,9%
- PROFESSIONS INTERMEDIAIRES - 1810 PERSONNES - 32,2%**
AMP* - 230792 PERSONNES - 27,6%
- EMPLOYES - 1571 PERSONNES - 28,0%**
AMP* - 240817 PERSONNES - 28,8%
- OUVRIERS - 1015 PERSONNES - 18,1%**
AMP* - 138995 PERSONNES - 16,6%

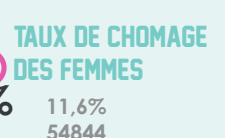
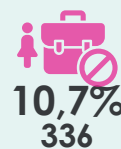
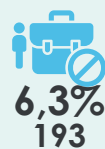


SALAIRE NET HORAIRE MOYEN

s = secret statistique



TAUX DE CHOMAGE



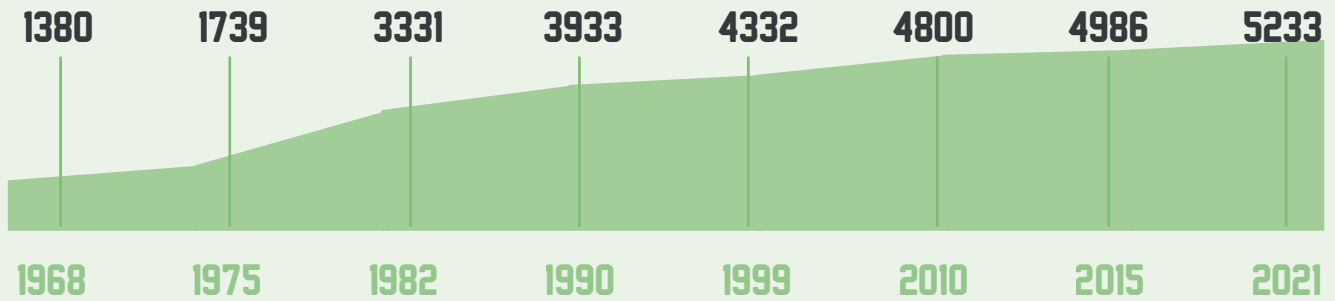
* AMP = données à l'échelle de la Métropole Aix-Marseille-Provence



LOGEMENTS



EVOLUTION DU NOMBRE DE LOGEMENTS

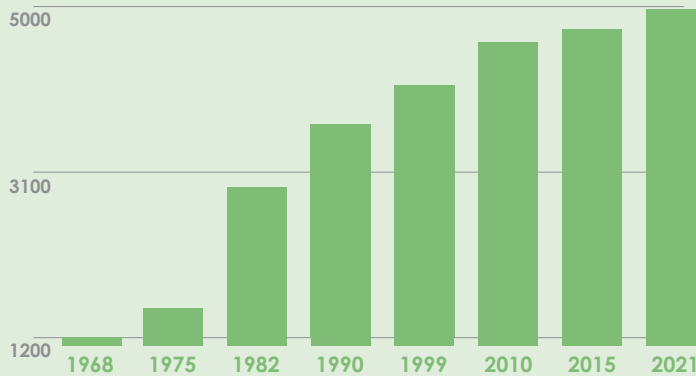


TYOLOGIE DES LOGEMENTS



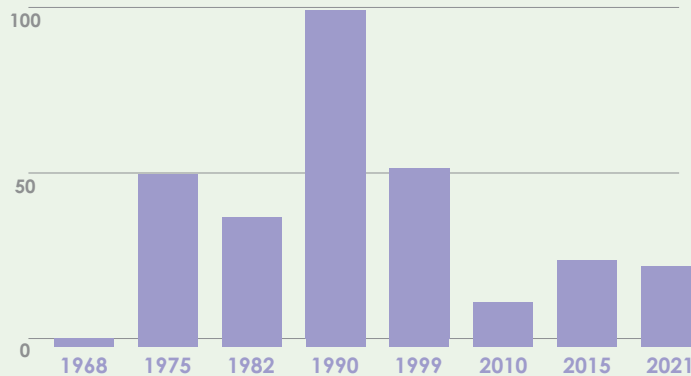
4994
RESIDENCES
PRINCIPALES
95,4%

AMP* 870733
88,4%



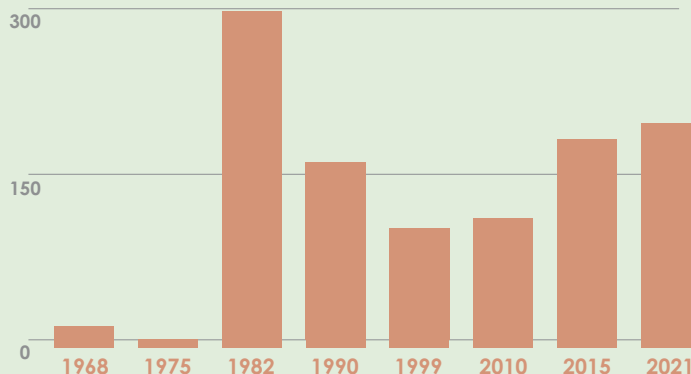
24
RESIDENCES
SECONDAIRES
0,5%

AMP* 42471
4,3%



215
LOGEMENTS
VACANTS
4,1%

AMP* 72012
7,3%



* AMP = données à l'échelle de la Métropole Aix-Marseille-Provence



CARACTERISTIQUES ET STATUT D'OCCUPATION

LOGEMENTS INDIVIDUELS



69,6%
3642

AMP* 34%
335003

LOGEMENTS COLLECTIFS



30,4%
1563

66%
642051

PROPRIETAIRES

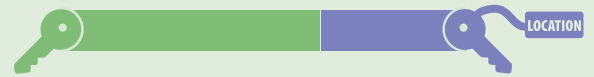
64,3%

AMP* 50,1%

LOCATAIRES

35,7%

49,9%



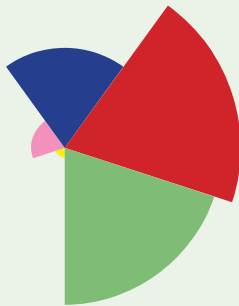
LOGEMENTS HLM

727
14,6%

AMP* 133646
15,3%



STRUCTURE DES RESIDENCES PRINCIPALES



1 PIECE - 122 LOGEMENTS - 2,4%
AMP* - 60893 - 7%

2 PIECES - 338 LOGEMENTS - 6,8%
AMP* - 144962 - 16,6%

3 PIECES - 1027 LOGEMENTS - 20,6%
AMP* - 257177 - 29,5%

4 PIECES - 1862 LOGEMENTS - 37,3%
AMP* - 230938 - 26,5%

5 PIECES OU PLUS - 1644 LOGEMENTS - 32,9%
AMP* - 176763 - 20,4%



MODES DE DEPLACEMENT DOMICILE / TRAVAIL



5217



PERSONNES EFFECTUENT
UN TRAJET DOMICILE / TRAVAIL

VOITURE



88,4%

AMP* 69,2%

MARCHE



3%

6,9%

TRANSPORT EN COMMUN



4,8%

15,6%

VELO



0,3%

1,9%

2 ROUES MOTORISE



1,7%

3,3%

PAS DE TRANSPORT



1,8%

3,1%



REPARTITION DES ETABLISSEMENTS PAR SECTEUR D'ACTIVITE

- **SECTEUR INDUSTRIE - 66 ETABLISSEMENT(S) - 6,4%**
AMP* - 9908 - 4,9%
- **SECTEUR CONSTRUCTION - 171 ETABLISSEMENT(S) - 16,6%**
AMP* - 24556 - 12,2%
- **SECTEUR COMMERCE, TRANSPORT, HEBERGEMENT ET RESTAURATION - 302 ETABLISSEMENT(S) - 29,3%**
AMP* - 57414 - 28,5%
- **SECTEUR INFORMATION ET COMMUNICATION**
27 ETABLISSEMENT(S) - 2,6%
AMP* - 7228 - 3,6%
- **SECTEUR ACTIVITES FINANCIERES ET ASSURANCE**
27 ETABLISSEMENT(S) - 2,6%
AMP* - 6957 - 3,5%
- **SECTEUR ACTIVITES IMMOBILIERES - 31 ETABLISSEMENT(S) - 3%**
AMP* - 9511 - 4,7%
- **SECTEUR ACTIVITES SPECIALISEES SCIENTIFIQUE ET TECHNIQUES - 184 ETABLISSEMENT(S) - 17,8%**
AMP* - 38811 - 19,3%
- **SECTEUR ADMINISTRATION PUBLIQUE, ENSEIGNEMENT, SANTE HUMAINE - 128 ETABLISSEMENT(S) - 12,4%**
AMP* - 31356 - 15,6%
- **SECTEUR AUTRES ACTIVITES DE SERVICE - 96 ETABLISSEMENT(S) - 9,3%**
AMP* - 15667 - 7,7%



CREATION ANNUELLE D'ETABLISSEMENT PAR SECTEUR D'ACTIVITE



INDUSTRIE / + 10 ETABLISSEMENT(S)
TAUX CREATION : 4,7%



IMMOBILIER / + 10 ETABLISSEMENT(S)
TAUX CREATION : 4,7%



CONSTRUCTION / + 23 ETABLISSEMENT(S)
TAUX CREATION : 10,8%



ACTIVITES SPECIALISEES / + 46 ETABLISSEMENT(S)
TAUX CREATION : 21,6%



COMMERCE HEBERGEMENT / + 65 ETABLISSEMENT(S)
TAUX CREATION : 30,5%



ADMINISTRATION PUBLIQUE / + 17 ETABLISSEMENT(S)
TAUX CREATION : 8%



INFORMATION COMMUNICATION / + 11 ETABLISSEMENT(S)
TAUX CREATION : 5,2%



AUTRES ACTIVITES / + 26 ETABLISSEMENT(S)
TAUX CREATION : 11,9%



FINANCE ASSURANCE / + 5 ETABLISSEMENT(S)
TAUX CREATION : 2,3%



TOUS SECTEURS /
+ 213 ETABLISSEMENTS
AMP* + 40505 ETABLISSEMENTS

LEXIQUE

Taux de natalité : rapport du nombre de naissances de l'année à la population totale.

Taux de mortalité : rapport du nombre de décès de l'année à la population totale.

Ménage : désigne l'ensemble des personnes qui partagent la même résidence principale, sans que ces personnes soient nécessairement unies par des liens de parenté. Un ménage peut être constitué d'une seule personne.

Taux des ménages imposables : pourcentage des ménages fiscaux qui ont un impôt à acquitter au titre de l'impôt sur le revenu des personnes physiques.

Taux de pauvreté : pourcentage de la population dont le niveau de vie est inférieur au seuil de pauvreté (60 % du niveau de vie médian de la population).

Population active : la population active regroupe les personnes en emploi et les personnes au chômage.

Emploi sur la commune : les personnes employées au sens du recensement de la population sont celles ayant déclaré avoir un emploi au recensement.

Emploi salarié : personnes qui travaillent sous contrat (en opposition aux entrepreneurs individuels, libéraux ou gérants de sociétés).

Taux de chômage : pourcentage de chômeurs dans la population active (actifs occupés + chômeurs)

Etablissement : une unité de production géographiquement individualisée, mais juridiquement dépendante de l'unité légale. Il produit des biens ou des services : une usine, une boulangerie, un magasin de vêtements, un hôtel ...

SOURCES

Démographie : INSEE : *Séries historique population / Recensement de la population - Observatoire des Territoires : taux natalité/mortalité*

Caractéristiques de la population : INSEE : *Évolution et structure de la population / Coules-familles-ménages / Diplômes – Formation / FILOSOFI*

Emploi : INSEE : *Emploi – Population active*

Population active : INSEE : *Emploi – Population active / Salaire net horaire moyen selon la catégorie socioprofessionnelle, le sexe et l'âge*

Logements : INSEE : *Logements / Logements séries historiques / Déplacements domicile-travail*

Economie : INSEE : *Créations d'entreprises et d'établissements et stocks d'unités légales économiquement actives*

Icones & illustrations : CC BY-3.0 Attribution License - thenounproject.com

Réalisation :

Service Observatoire et Géomatique
DGD Aménagement Durable, Habitat, Inclusion et Cohésion Territoriale
11/2024