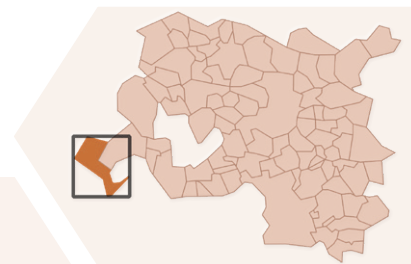


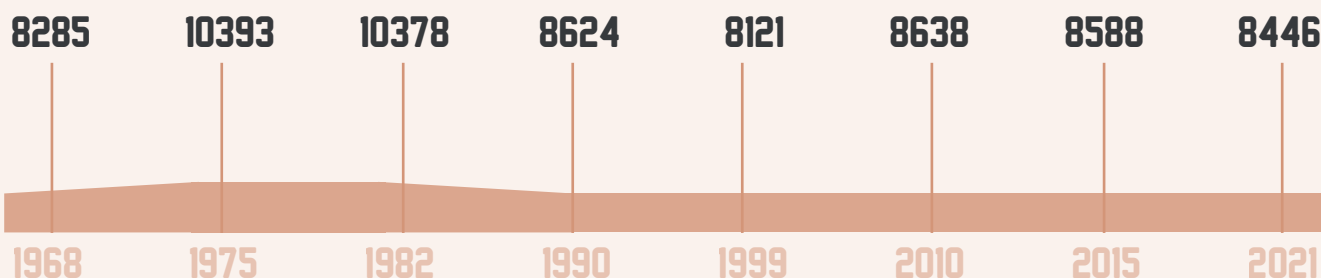
PORT-SAINT-LOUIS-DU-RHONE



DEMOGRAPHIE



EVOLUTION DE LA POPULATION



VARIATION DE LA POPULATION

Période	Variation (%)	AMP*
1999-2010	6,4 %	7,4 %
2010-2015	-0,6 %	2 %
2015-2021	-1,7 %	2,3 %



TAUX DE NATALITE

2015-2021

11,8 %

AMP* 10,2 %



TAUX DE MORTALITE

2015-2021

11,3 %

AMP* 9,4 %

CARACTERISTIQUES DE LA POPULATION



STRUCTURE PAR AGE

52%
4381



48%
4065

	0 A 14 ANS	15 A 29 ANS	30 A 44 ANS	45 A 59 ANS	60 A 74 ANS	75 A 89 ANS	PLUS DE 90 ANS
	680 15,5%	667 15,2%	709 16,2%	935 21,3%	850 19,4%	465 10,6%	74 1,8%
	813 20%	625 15,4%	693 17%	816 20,1%	760 18,7%	335 8,2%	23 0,6%
	1493 17,7%	1292 15,3%	1402 16,6%	1751 20,7%	1610 19,1%	800 9,5%	97 1,1%
AMP*	331285 17,3%	342254 17,9%	360112 18,8%	372469 19,5%	314458 16,5%	164846 8,6%	25883 1,4%

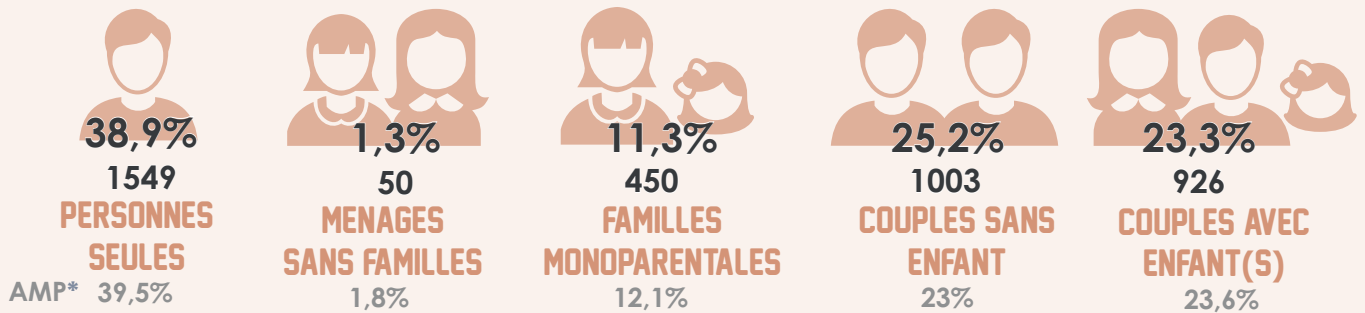
* AMP = données à l'échelle de la Métropole Aix-Marseille-Provence



PORT-SAINT-LOUIS-DU-RHONE



COMPOSITION DES MENAGES



TAILLE MOYENNE DES MENAGES



REVENUS FISCAUX DES MENAGES

3783
MENAGES → **8077**
PERSONNES

€€€€
NIVEAU DE VIE MEDIAN
20700 €
26621,4 €
AMP*

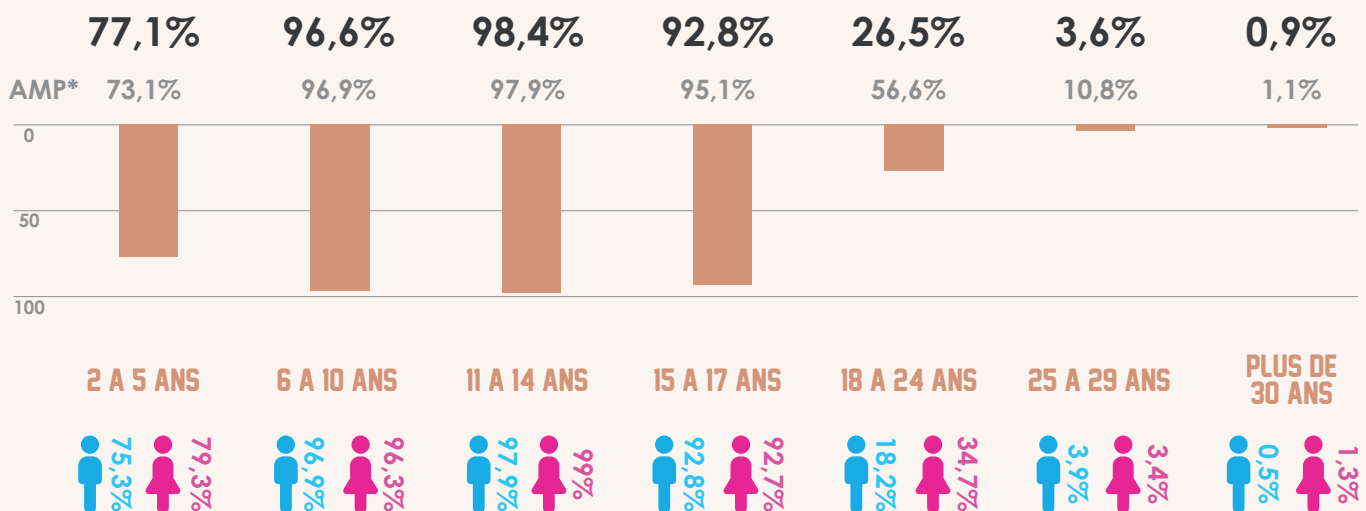
45%
DES MENAGES IMPOSABLES

21%
TAUX DE PAUVRETE

s = secret statistique



TAUX DE SCOLARISATION PAR TRANCHE D'AGE



* AMP = données à l'échelle de la Métropole Aix-Marseille-Provence



PORT-SAINT-LOUIS-DU-RHONE

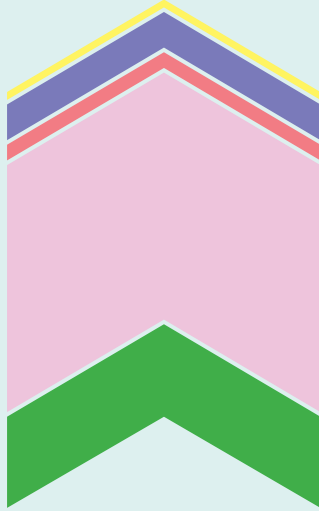
EMPLOI

3599

NOMBRE D'EMPLOIS



EMPLOIS SUR LA COMMUNE PAR SECTEUR D'ACTIVITE



- AGRICULTURE - 53 EMPLOI(S) - 1,5%**
AMP* - 4302 EMPLOIS - 0,5%
- INDUSTRIES - 304 EMPLOI(S) - 8,4%**
AMP* - 73960 EMPLOIS - 9,2%
- CONSTRUCTION - 111 EMPLOI(S) - 3,1%**
AMP* - 48866 EMPLOIS - 6,1%
- COMMERCE, SERVICES - 2213 EMPLOI(S) - 61,5%**
AMP* - 403960 EMPLOIS - 50,4%
- ADMINISTRATIONS PUBLIQUES - 917 EMPLOI(S) - 25,5%**
AMP* - 269871 EMPLOIS - 33,8%



EMPLOIS SUR LA COMMUNE PAR CATEGORIE SOCIOPROFESSIONNELLE

- AGRICULTEURS EXPLOITANTS - 40 EMPLOI(S) - 1,1%**
AMP* - 1952 EMPLOIS - 0,2%
- ARTISANS COMMERCANTS CHEFS ENTREPRISE INDUSTRIES - 256 EMPLOI(S) - 7,1%**
AMP* - 57349 EMPLOIS - 7,2%
- CADRES PROF. INTEL. SUP - 293 EMPLOI(S) - 8,1%**
AMP* - 171961 EMPLOIS - 21,5%
- PROF. INTERMEDIAIRES - 736 EMPLOI(S) - 20,5%**
AMP* - 228887 EMPLOIS - 28,6%
- EMPLOYES - 852 EMPLOI(S) - 23,7%**
AMP* - 216673 EMPLOIS - 27,1%
- OUVRIERS - 1422 EMPLOI(S) - 39,5%**
AMP* - 124132 EMPLOIS - 15,4%



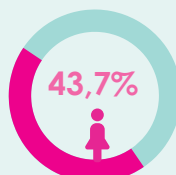
CONCENTRATION DE L'EMPLOI

104,8

AMP* 94,5

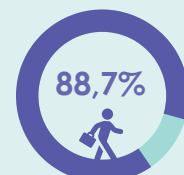
Nombre d'emplois dans la commune pour 100 actifs résidant dans la commune

PART DES EMPLOIS TENUS PAR DES FEMMES



AMP* 48%

PART DES EMPLOIS SALARIES



3038* 87,4%

* AMP = données à l'échelle de la Métropole Aix-Marseille-Provence

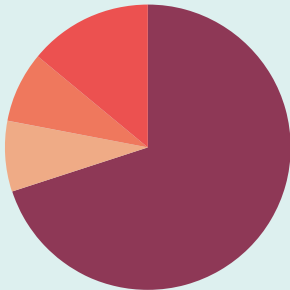


PORT-SAINT-LOUIS-DU-RHONE

POPULATION ACTIVE



REPARTITION DE LA POPULATION ACTIVE 15-64 ANS



- ACTIFS AYANT UN EMPLOI - 3517 PERSONNES - 69,7%**
AMP* - 845728 PERSONNES - 71,2%
- ETUDIANTS - 411 PERSONNES - 8,1%**
AMP* - 136457 PERSONNES - 11,5%
- RETRAITES OU PRERETRAITES - 399 PERSONNES - 7,9%**
AMP* - 59624 PERSONNES - 5%
- AUTRES INACTIFS - 720 PERSONNES - 14,3%**
AMP* - 145543 PERSONNES - 12,3%



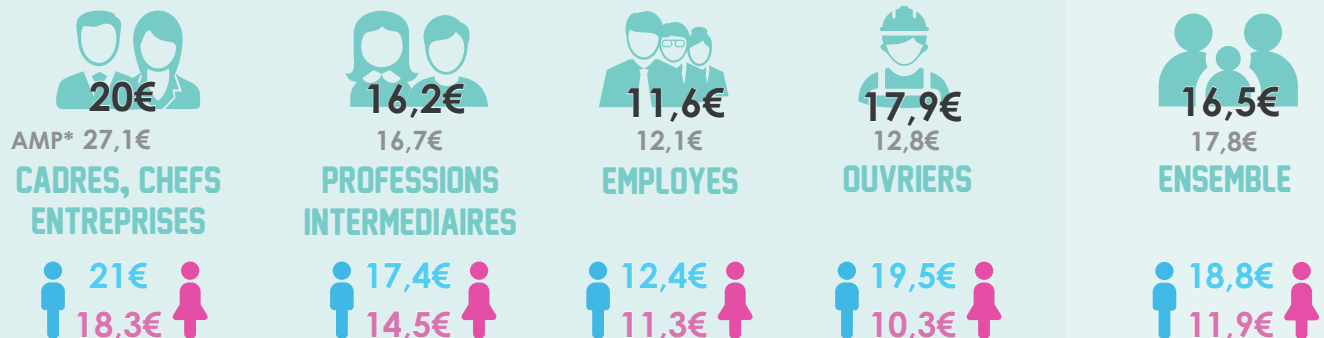
REPARTITION DE LA POPULATION ACTIVE 15-64 ANS - CSP

- AGRICULTEURS - 39 PERSONNES - 1,1%**
AMP* - 1735 PERSONNES - 0,2%
- ARTISANTS, COMMERCANTS, CHEFS D'ENTREPRISES - 203 PERSONNES - 5,9%**
AMP* - 56179 PERSONNES - 6,7%
- CADRES, PROF INT SUPERIEURES - 187 PERSONNES - 5,5%**
AMP* - 166458 PERSONNES - 19,9%
- PROFESSIONS INTERMEDIAIRES - 620 PERSONNES - 18,1%**
AMP* - 230792 PERSONNES - 27,6%
- EMPLOYES - 941 PERSONNES - 27,5%**
AMP* - 240817 PERSONNES - 28,8%
- OUVRIERS - 1434 PERSONNES - 41,9%**
AMP* - 138995 PERSONNES - 16,6%

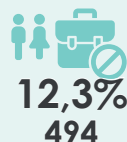


SALAIRE NET HORAIRE MOYEN

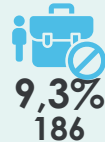
s = secret statistique



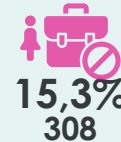
TAUX DE CHOMAGE



TAUX DE CHOMAGE
11,2%
106714
AMP*



TAUX DE CHOMAGE DES HOMMES
10,8%
51875



TAUX DE CHOMAGE DES FEMMES
11,6%
54844

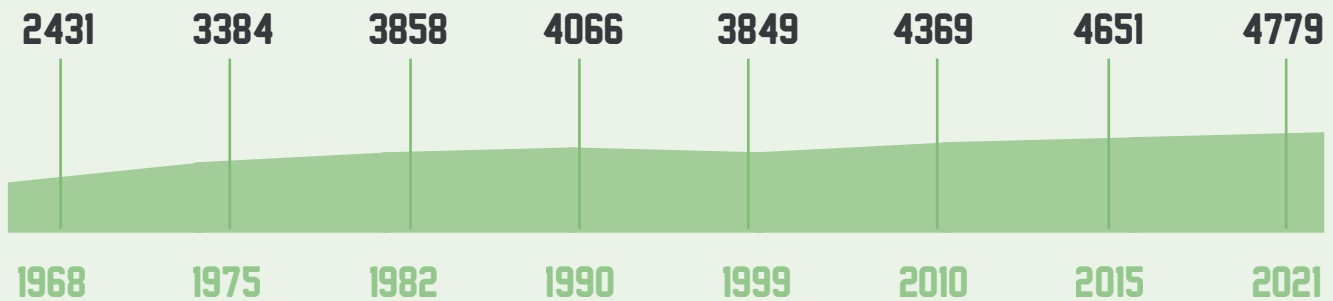
* AMP = données à l'échelle de la Métropole Aix-Marseille-Provence



LOGEMENTS



EVOLUTION DU NOMBRE DE LOGEMENTS

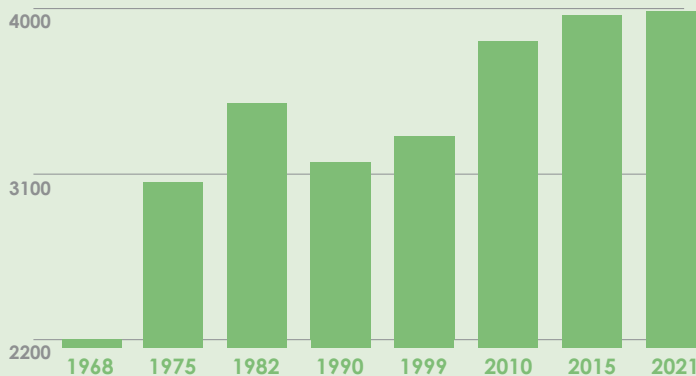


TYOLOGIE DES LOGEMENTS



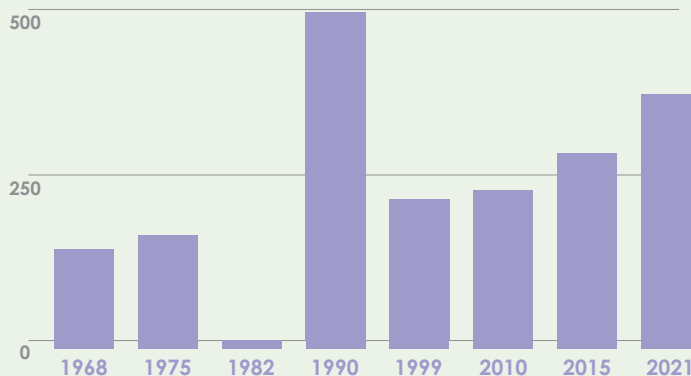
3980
RESIDENCES
PRINCIPALES
83,3%

AMP* 870733
88,4%



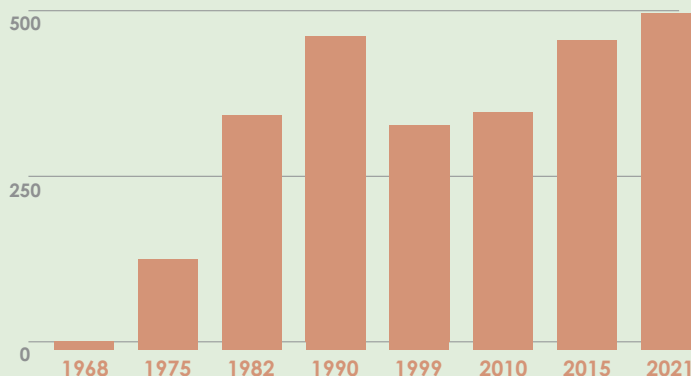
333
RESIDENCES
SECONDAIRES
7%

AMP* 42471
4,3%



465
LOGEMENTS
VACANTS
9,7%

AMP* 72012
7,3%



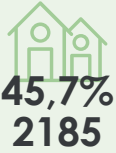
* AMP = données à l'échelle de la Métropole Aix-Marseille-Provence

PORT-SAINT-LOUIS-DU-RHONE



CARACTERISTIQUES ET STATUT D'OCCUPATION

LOGEMENTS INDIVIDUELS



AMP* 34%
335003



LOGEMENTS COLLECTIFS



66%
642051

PROPRIETAIRES

42,3%

AMP* 50,1%

LOCATAIRES

57,7%

49,9%



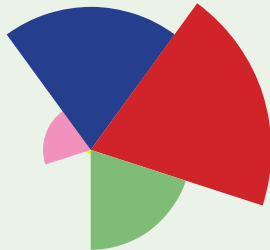
LOGEMENTS HLM

1701
42,7%

AMP* 133646
15,3%



STRUCTURE DES RESIDENCES PRINCIPALES



1 PIECE - 48 LOGEMENTS - 1,2%
AMP* - 60893 - 7%

2 PIECES - 405 LOGEMENTS - 10,2%
AMP* - 144962 - 16,6%

3 PIECES - 1209 LOGEMENTS - 30,4%
AMP* - 257177 - 29,5%

4 PIECES - 1470 LOGEMENTS - 36,9%
AMP* - 230938 - 26,5%

5 PIECES OU PLUS - 849 LOGEMENTS - 21,3%
AMP* - 176763 - 20,4%



MODES DE DEPLACEMENT DOMICILE / TRAVAIL



3038



PERSONNES EFFECTUENT
UN TRAJET DOMICILE / TRAVAIL

VOITURE



86,4%

AMP* 69,2%

MARCHE



8,1%

6,9%

TRANSPORT EN COMMUN



1,8%

15,6%

VELO



1,3%

1,9%

2 ROUES MOTORISE



0,2%

3,3%

PAS DE TRANSPORT



2,2%

3,1%

* AMP = données à l'échelle de la Métropole Aix-Marseille-Provence





REPARTITION DES ETABLISSEMENTS PAR SECTEUR D'ACTIVITE

- **SECTEUR INDUSTRIE - 41 ETABLISSEMENT(S) - 9,4%**
AMP* - 9908 - 4,9%
- **SECTEUR CONSTRUCTION - 31 ETABLISSEMENT(S) - 7,1%**
AMP* - 24556 - 12,2%
- **SECTEUR COMMERCE, TRANSPORT, HEBERGEMENT ET RESTAURATION - 168 ETABLISSEMENT(S) - 38,4%**
AMP* - 57414 - 28,5%
- **SECTEUR INFORMATION ET COMMUNICATION
8 ETABLISSEMENT(S) - 1,8%**
AMP* - 7228 - 3,6%
- **SECTEUR ACTIVITES FINANCIERES ET ASSURANCE
8 ETABLISSEMENT(S) - 1,8%**
AMP* - 6957 - 3,5%
- **SECTEUR ACTIVITES IMMOBILIERES - 15 ETABLISSEMENT(S) - 3,4%**
AMP* - 9511 - 4,7%
- **SECTEUR ACTIVITES SPECIALISEES SCIENTIFIQUE ET TECHNIQUES -
41 ETABLISSEMENT(S) - 9,4%**
AMP* - 38811 - 19,3%
- **SECTEUR ADMINISTRATION PUBLIQUE, ENSEIGNEMENT, SANTE HUMAINE -
75 ETABLISSEMENT(S) - 17,1%**
AMP* - 31356 - 15,6%
- **SECTEUR AUTRES ACTIVITES DE SERVICE - 51 ETABLISSEMENT(S) - 11,6%**
AMP* - 15667 - 7,7%



CREATION ANNUELLE D'ETABLISSEMENT PAR SECTEUR D'ACTIVITE



INDUSTRIE / + 8 ETABLISSEMENT(S)
TAUX CREATION : 11,9%



IMMOBILIER / + 1 ETABLISSEMENT(S)
TAUX CREATION : 1,5%



CONSTRUCTION / + 4 ETABLISSEMENT(S)
TAUX CREATION : 6%



ACTIVITES SPECIALISEES / + 8 ETABLISSEMENT(S)
TAUX CREATION : 11,9%



COMMERCE HEBERGEMENT / + 27 ETABLISSEMENT(S)
TAUX CREATION : 40,3%



ADMINISTRATION PUBLIQUE / + 7 ETABLISSEMENT(S)
TAUX CREATION : 10,4%



INFORMATION COMMUNICATION / + 2 ETABLISSEMENT(S)
TAUX CREATION : 3%



AUTRES ACTIVITES / + 9 ETABLISSEMENT(S)
TAUX CREATION : 13,2%



FINANCE ASSURANCE / + 1 ETABLISSEMENT(S)
TAUX CREATION : 1,5%



**TOUS SECTEURS /
+ 67 ETABLISSEMENTS**
AMP* + 40505 ETABLISSEMENTS

LEXIQUE

Taux de natalité : rapport du nombre de naissances de l'année à la population totale.

Taux de mortalité : rapport du nombre de décès de l'année à la population totale.

Ménage : désigne l'ensemble des personnes qui partagent la même résidence principale, sans que ces personnes soient nécessairement unies par des liens de parenté. Un ménage peut être constitué d'une seule personne.

Taux des ménages imposables : pourcentage des ménages fiscaux qui ont un impôt à acquitter au titre de l'impôt sur le revenu des personnes physiques.

Taux de pauvreté : pourcentage de la population dont le niveau de vie est inférieur au seuil de pauvreté (60 % du niveau de vie médian de la population).

Population active : la population active regroupe les personnes en emploi et les personnes au chômage.

Emploi sur la commune : les personnes employées au sens du recensement de la population sont celles ayant déclaré avoir un emploi au recensement.

Emploi salarié : personnes qui travaillent sous contrat (en opposition aux entrepreneurs individuels, libéraux ou gérants de sociétés).

Taux de chômage : pourcentage de chômeurs dans la population active (actifs occupés + chômeurs)

Etablissement : une unité de production géographiquement individualisée, mais juridiquement dépendante de l'unité légale. Il produit des biens ou des services : une usine, une boulangerie, un magasin de vêtements, un hôtel ...

SOURCES

Démographie : INSEE : *Séries historique population / Recensement de la population - Observatoire des Territoires : taux natalité/mortalité*

Caractéristiques de la population : INSEE : *Évolution et structure de la population / Coules-familles-ménages / Diplômes – Formation / FILOSOFI*

Emploi : INSEE : *Emploi – Population active*

Population active : INSEE : *Emploi – Population active / Salaire net horaire moyen selon la catégorie socioprofessionnelle, le sexe et l'âge*

Logements : INSEE : *Logements / Logements séries historiques / Déplacements domicile-travail*

Economie : INSEE : *Créations d'entreprises et d'établissements et stocks d'unités légales économiquement actives*

Icones & illustrations : CC BY-3.0 Attribution License - thenounproject.com

Réalisation :

Service Observatoire et Géomatique
DGD Aménagement Durable, Habitat, Inclusion et Cohésion Territoriale
11/2024