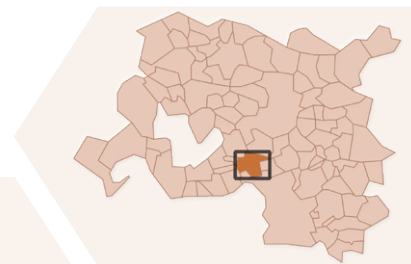


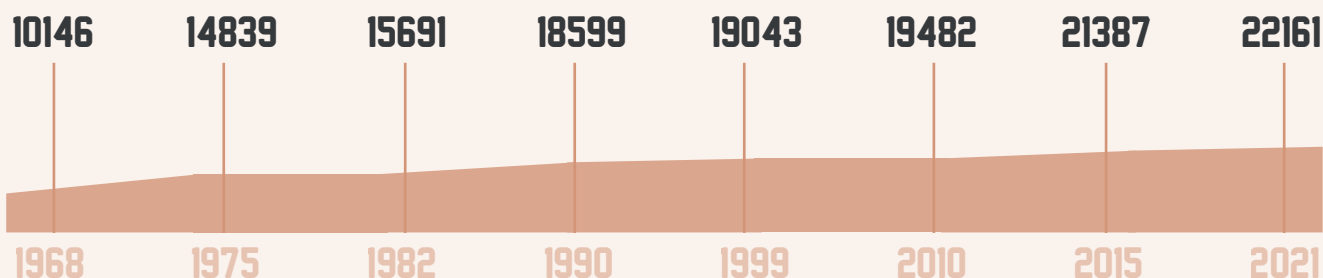
**LES PENNES-MIRABEAU**



**DEMOGRAPHIE**



**EVOLUTION DE LA POPULATION**



**VARIATION DE LA POPULATION**

1999-2010	2010-2015	2015-2021
2,3 ‰	9,8 ‰	3,6 ‰
AMP* 7,4 ‰	2 ‰	2,3 ‰



**TAUX DE NATALITE**

2015-2021

**10,1 ‰**

AMP\* 10,2 ‰



**TAUX DE MORTALITE**

2015-2021

**8,9 ‰**

AMP\* 9,4 ‰

**CARACTERISTIQUES DE LA POPULATION**



**STRUCTURE PAR AGE**

**53%**

11677

**47%**

10484

	0 A 14 ANS	15 A 29 ANS	30 A 44 ANS	45 A 59 ANS	60 A 74 ANS	75 A 89 ANS	PLUS DE 90 ANS
	1944 16,6%	1580 13,5%	2193 18,8%	2389 20,5%	2060 17,6%	1309 11,2%	202 1,8%
	1912 18,2%	1640 15,6%	2029 19,4%	1994 19%	1879 17,9%	948 9%	81 0,9%
	3857 17,4%	3220 14,5%	4222 19,1%	4383 19,8%	3939 17,8%	2257 10,2%	283 1,2%
AMP*	331285 17,3%	342254 17,9%	360112 18,8%	372469 19,5%	314458 16,5%	164846 8,6%	25883 1,4%

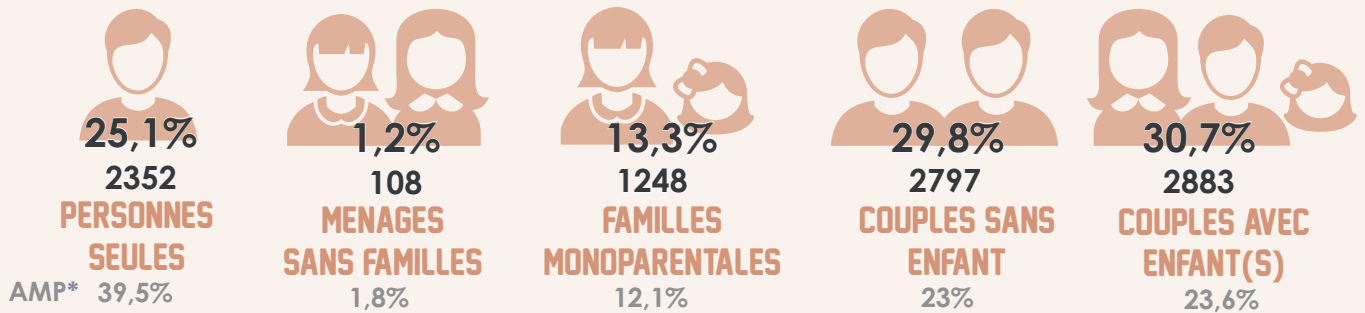
\* AMP = données à l'échelle de la Métropole Aix-Marseille-Provence



# LES PENNES-MIRABEAU



## COMPOSITION DES MENAGES



## TAILLE MOYENNE DES MENAGES



## REVENUS FISCAUX DES MENAGES

8937 MENAGES  
 21838 PERSONNES

NIVEAU DE VIE MEDIAN  
 26320 €  
 26621,4 € AMP\*

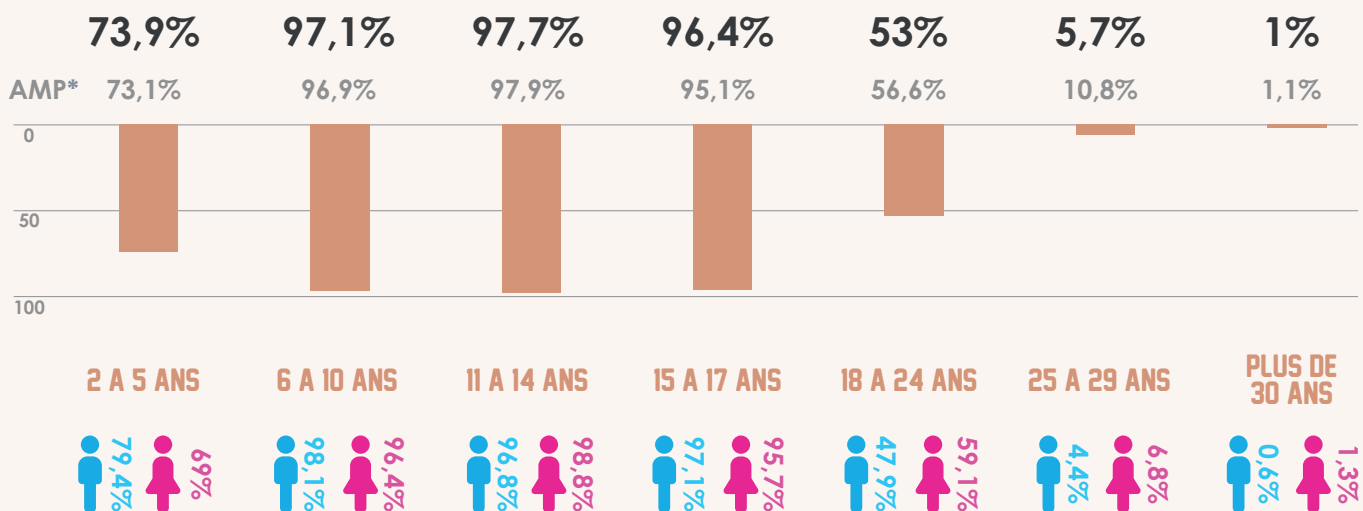
63% DES MENAGES IMPOSABLES

8% TAUX DE PAUVRETE

s = secret statistique



## TAUX DE SCOLARISATION PAR TRANCHE D'AGE



\* AMP = données à l'échelle de la Métropole Aix-Marseille-Provence



# LES PENNES-MIRABEAU

## EMPLOI

7143

NOMBRE D'EMPLOIS



### EMPLOIS SUR LA COMMUNE PAR SECTEUR D'ACTIVITE



- AGRICULTURE - 18 EMPLOI(S) - 0,3%**  
AMP\* - 4302 EMPLOIS - 0,5%
- INDUSTRIES - 886 EMPLOI(S) - 12,4%**  
AMP\* - 73960 EMPLOIS - 9,2%
- CONSTRUCTION - 573 EMPLOI(S) - 8%**  
AMP\* - 48866 EMPLOIS - 6,1%
- COMMERCE, SERVICES - 3817 EMPLOI(S) - 53,4%**  
AMP\* - 403960 EMPLOIS - 50,4%
- ADMINISTRATIONS PUBLIQUES - 1848 EMPLOI(S) - 25,9%**  
AMP\* - 269871 EMPLOIS - 33,8%



### EMPLOIS SUR LA COMMUNE PAR CATEGORIE SOCIOPROFESSIONNELLE

- AGRICULTEURS EXPLOITANTS - 19 EMPLOI(S) - 0,3%**  
AMP\* - 1952 EMPLOIS - 0,2%
- ARTISANS COMMERCANTS CHEFS ENTREPRISE INDUSTRIES - 730 EMPLOI(S) - 10,2%**  
AMP\* - 57349 EMPLOIS - 7,2%
- CADRES PROF. INTEL. SUP - 952 EMPLOI(S) - 13,3%**  
AMP\* - 171961 EMPLOIS - 21,5%
- PROF. INTERMEDIAIRES - 1920 EMPLOI(S) - 26,9%**  
AMP\* - 228887 EMPLOIS - 28,6%
- EMPLOYES - 2381 EMPLOI(S) - 33,3%**  
AMP\* - 216673 EMPLOIS - 27,1%
- OUVRIERS - 1140 EMPLOI(S) - 16%**  
AMP\* - 124132 EMPLOIS - 15,4%



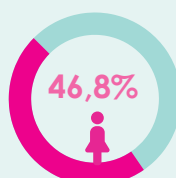
#### CONCENTRATION DE L'EMPLOI

68,6

AMP\* 94,5

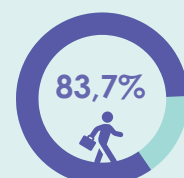
Nombre d'emplois dans la commune pour 100 actifs résidant dans la commune

#### PART DES EMPLOIS TENUS PAR DES FEMMES



AMP\* 48%

#### PART DES EMPLOIS SALARIES



AMP\* 87,4%

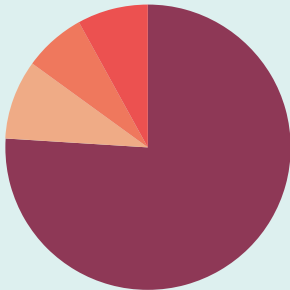
\* AMP = données à l'échelle de la Métropole Aix-Marseille-Provence



## POPULATION ACTIVE



### REPARTITION DE LA POPULATION ACTIVE 15-64 ANS



- ACTIFS AYANT UN EMPLOI - 10119 PERSONNES - 76%**  
AMP\* - 845728 PERSONNES - 71,2%
- ETUDIANTS - 1241 PERSONNES - 9,3%**  
AMP\* - 136457 PERSONNES - 11,5%
- RETRAITES OU PRERETRAITES - 874 PERSONNES - 6,6%**  
AMP\* - 59624 PERSONNES - 5%
- AUTRES INACTIFS - 1084 PERSONNES - 8,1%**  
AMP\* - 145543 PERSONNES - 12,3%



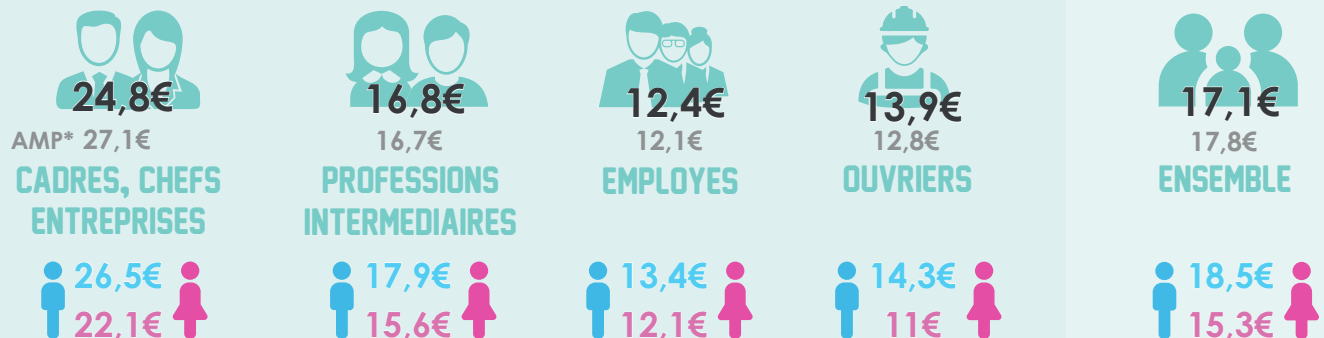
### REPARTITION DE LA POPULATION ACTIVE 15-64 ANS - CSP

- AGRICULTEURS - 25 PERSONNES - 0,2%**  
AMP\* - 1735 PERSONNES - 0,2%
- ARTISANTS, COMMERCANTS, CHEFS D'ENTREPRISES - 818 PERSONNES - 7,9%**  
AMP\* - 56179 PERSONNES - 6,7%
- CADRES, PROF INT SUPERIEURES - 1988 PERSONNES - 19,3%**  
AMP\* - 166458 PERSONNES - 19,9%
- PROFESSIONS INTERMEDIAIRES - 3091 PERSONNES - 29,9%**  
AMP\* - 230792 PERSONNES - 27,6%
- EMPLOYES - 2918 PERSONNES - 28,3%**  
AMP\* - 240817 PERSONNES - 28,8%
- OUVRIERS - 1485 PERSONNES - 14,4%**  
AMP\* - 138995 PERSONNES - 16,6%

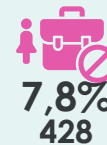
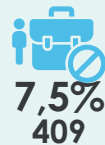


### SALAIRE NET HORAIRE MOYEN

s = secret statistique



### TAUX DE CHOMAGE



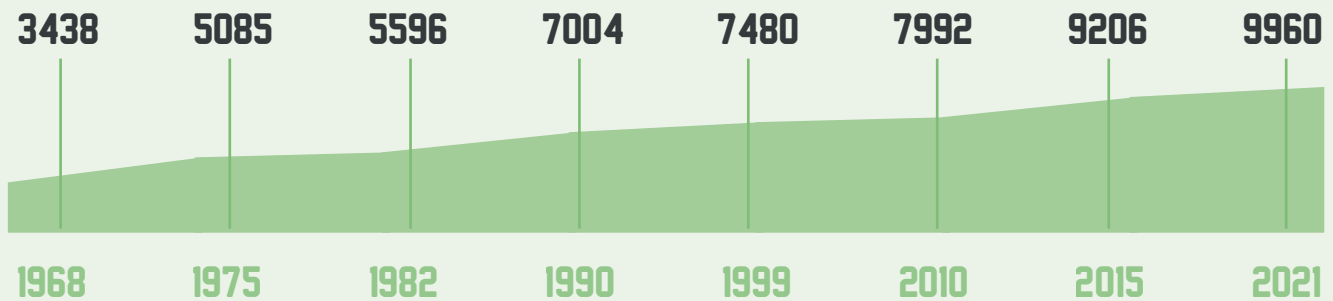
\* AMP = données à l'échelle de la Métropole Aix-Marseille-Provence



## LOGEMENTS



### EVOLUTION DU NOMBRE DE LOGEMENTS

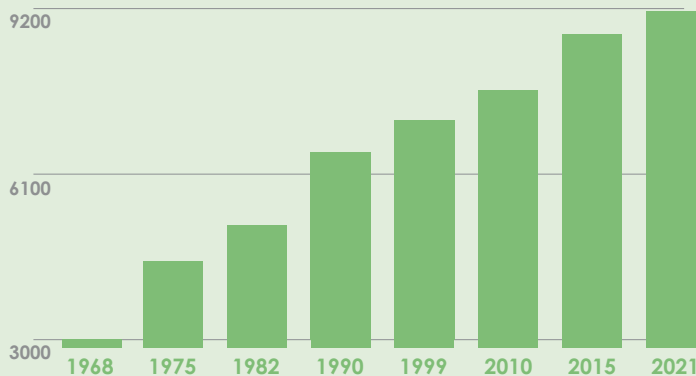


### TYOLOGIE DES LOGEMENTS



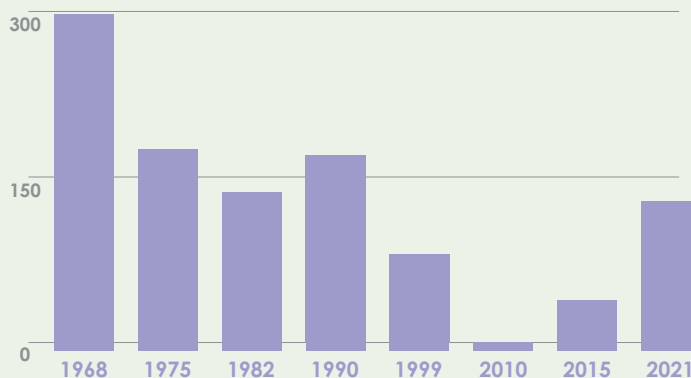
**9200**  
RESIDENCES  
PRINCIPALES  
**92,4%**

AMP\* 870733  
88,4%



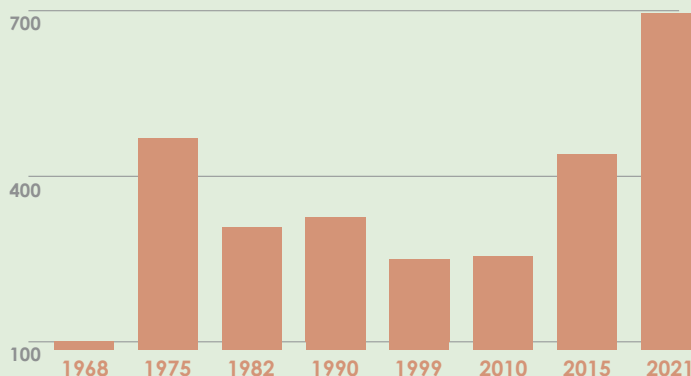
**138**  
RESIDENCES  
SECONDAIRES  
**1,4%**

AMP\* 42471  
4,3%



**622**  
LOGEMENTS  
VACANTS  
**6,2%**

AMP\* 72012  
7,3%



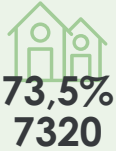
\* AMP = données à l'échelle de la Métropole Aix-Marseille-Provence

# LES PENNES-MIRABEAU



## CARACTERISTIQUES ET STATUT D'OCCUPATION

### LOGEMENTS INDIVIDUELS



AMP\* 34%  
335003

### LOGEMENTS COLLECTIFS



66%  
642051

### PROPRIETAIRES

**72,5%**

AMP\* 50,1%

### LOCATAIRES

**27,5%**

49,9%



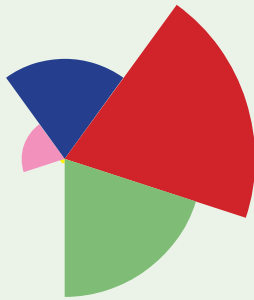
### LOGEMENTS HLM

**624**  
**6,8%**

AMP\* 133646  
15,3%



## STRUCTURE DES RESIDENCES PRINCIPALES



**1 PIECE - 125 LOGEMENTS - 1,4%**  
AMP\* - 60893 - 7%

**2 PIECES - 779 LOGEMENTS - 8,5%**  
AMP\* - 144962 - 16,6%

**3 PIECES - 1969 LOGEMENTS - 21,4%**  
AMP\* - 257177 - 29,5%

**4 PIECES - 3625 LOGEMENTS - 39,4%**  
AMP\* - 230938 - 26,5%

**5 PIECES OU PLUS - 2702 LOGEMENTS - 29,3%**  
AMP\* - 176763 - 20,4%



## MODES DE DEPLACEMENT DOMICILE / TRAVAIL



**9725**



PERSONNES EFFECTUENT  
UN TRAJET DOMICILE / TRAVAIL

### VOITURE



**90%**

AMP\* 69,2%

### MARCHE



**1,4%**

6,9%

### TRANSPORT EN COMMUN



**3,1%**

15,6%

### VELO



**0,3%**

1,9%

### 2 ROUES MOTORISE



**2,2%**

3,3%

### PAS DE TRANSPORT



**3%**

3,1%

\* AMP = données à l'échelle de la Métropole Aix-Marseille-Provence





### REPARTITION DES ETABLISSEMENTS PAR SECTEUR D'ACTIVITE

- **SECTEUR INDUSTRIE - 122 ETABLISSEMENT(S) - 5,7%**  
AMP\* - 9908 - 4,9%
- **SECTEUR CONSTRUCTION - 314 ETABLISSEMENT(S) - 14,6%**  
AMP\* - 24556 - 12,2%
- **SECTEUR COMMERCE, TRANSPORT, HEBERGEMENT ET RESTAURATION - 667 ETABLISSEMENT(S) - 31%**  
AMP\* - 57414 - 28,5%
- **SECTEUR INFORMATION ET COMMUNICATION**  
**49 ETABLISSEMENT(S) - 2,3%**  
AMP\* - 7228 - 3,6%
- **SECTEUR ACTIVITES FINANCIERES ET ASSURANCE**  
**74 ETABLISSEMENT(S) - 3,4%**  
AMP\* - 6957 - 3,5%
- **SECTEUR ACTIVITES IMMOBILIERES - 93 ETABLISSEMENT(S) - 4,3%**  
AMP\* - 9511 - 4,7%
- **SECTEUR ACTIVITES SPECIALISEES SCIENTIFIQUE ET TECHNIQUES -**  
**335 ETABLISSEMENT(S) - 15,6%**  
AMP\* - 38811 - 19,3%
- **SECTEUR ADMINISTRATION PUBLIQUE, ENSEIGNEMENT, SANTE HUMAINE -**  
**298 ETABLISSEMENT(S) - 13,8%**  
AMP\* - 31356 - 15,6%
- **SECTEUR AUTRES ACTIVITES DE SERVICE - 202 ETABLISSEMENT(S) - 9,3%**  
AMP\* - 15667 - 7,7%



### CREATION ANNUELLE D'ETABLISSEMENT PAR SECTEUR D'ACTIVITE



**INDUSTRIE / + 21 ETABLISSEMENT(S)**  
TAUX CREATION : 5,9%



**IMMOBILIER / + 24 ETABLISSEMENT(S)**  
TAUX CREATION : 6,7%



**CONSTRUCTION / + 30 ETABLISSEMENT(S)**  
TAUX CREATION : 8,4%



**ACTIVITES SPECIALISEES / + 87 ETABLISSEMENT(S)**  
TAUX CREATION : 24,4%



**COMMERCE HEBERGEMENT / + 92 ETABLISSEMENT(S)**  
TAUX CREATION : 25,8%



**ADMINISTRATION PUBLIQUE / + 36 ETABLISSEMENT(S)**  
TAUX CREATION : 10,1%



**INFORMATION COMMUNICATION / + 12 ETABLISSEMENT(S)**  
TAUX CREATION : 3,4%



**AUTRES ACTIVITES / + 43 ETABLISSEMENT(S)**  
TAUX CREATION : 11,9%



**FINANCE ASSURANCE / + 11 ETABLISSEMENT(S)**  
TAUX CREATION : 3,1%



**TOUS SECTEURS /**  
**+ 356 ETABLISSEMENTS**  
AMP\* + 40505 ETABLISSEMENTS

## LEXIQUE

**Taux de natalité** : rapport du nombre de naissances de l'année à la population totale.

**Taux de mortalité** : rapport du nombre de décès de l'année à la population totale.

**Ménage** : désigne l'ensemble des personnes qui partagent la même résidence principale, sans que ces personnes soient nécessairement unies par des liens de parenté. Un ménage peut être constitué d'une seule personne.

**Taux des ménages imposables** : pourcentage des ménages fiscaux qui ont un impôt à acquitter au titre de l'impôt sur le revenu des personnes physiques.

**Taux de pauvreté** : pourcentage de la population dont le niveau de vie est inférieur au seuil de pauvreté (60 % du niveau de vie médian de la population).

**Population active** : la population active regroupe les personnes en emploi et les personnes au chômage.

**Emploi sur la commune** : les personnes employées au sens du recensement de la population sont celles ayant déclaré avoir un emploi au recensement.

**Emploi salarié** : personnes qui travaillent sous contrat (en opposition aux entrepreneurs individuels, libéraux ou gérants de sociétés).

**Taux de chômage** : pourcentage de chômeurs dans la population active (actifs occupés + chômeurs)

**Etablissement** : une unité de production géographiquement individualisée, mais juridiquement dépendante de l'unité légale. Il produit des biens ou des services : une usine, une boulangerie, un magasin de vêtements, un hôtel ...

## SOURCES

**Démographie** : INSEE : *Séries historique population / Recensement de la population - Observatoire des Territoires : taux natalité/mortalité*

**Caractéristiques de la population** : INSEE : *Évolution et structure de la population / Coules-familles-ménages / Diplômes – Formation / FILOSOFI*

**Emploi** : INSEE : *Emploi – Population active*

**Population active** : INSEE : *Emploi – Population active / Salaire net horaire moyen selon la catégorie socioprofessionnelle, le sexe et l'âge*

**Logements** : INSEE : *Logements / Logements séries historiques / Déplacements domicile-travail*

**Economie** : INSEE : *Créations d'entreprises et d'établissements et stocks d'unités légales économiquement actives*

**Icones & illustrations** : CC BY-3.0 Attribution License - [thenounproject.com](https://thenounproject.com)

### Réalisation :

Service Observatoire et Géomatique  
DGD Aménagement Durable, Habitat, Inclusion et Cohésion Territoriale  
11/2024