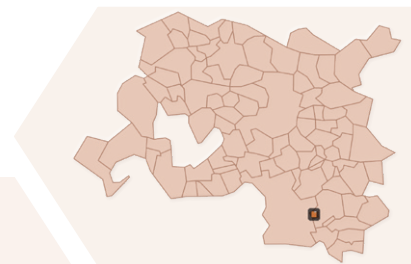


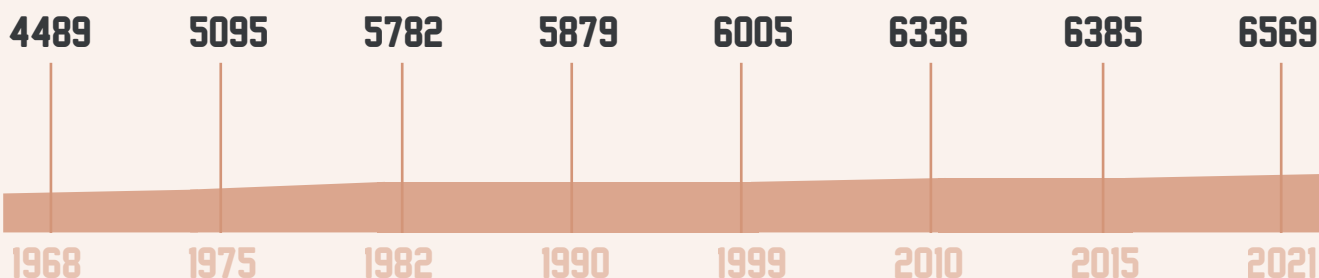
LA PENNE-SUR-HUVEAUNE



DEMOGRAPHIE



EVOLUTION DE LA POPULATION



VARIATION DE LA POPULATION

1999-2010	2010-2015	2015-2021
5,5 %	0,8 %	2,9 %
AMP* 7,4%	2%	2,3%



TAUX DE NATALITE

2015-2021

9,1%

AMP* 10,2%



TAUX DE MORTALITE

2015-2021

13,8%

AMP* 9,4%

CARACTERISTIQUES DE LA POPULATION



STRUCTURE PAR AGE

53%
3468

47%
3101



	0 A 14 ANS	15 A 29 ANS	30 A 44 ANS	45 A 59 ANS	60 A 74 ANS	75 A 89 ANS	PLUS DE 90 ANS
	541 15,6%	514 14,8%	594 17,1%	711 20,5%	599 17,3%	390 11,2%	119 3,5%
	570 18,4%	546 17,6%	544 17,5%	642 20,7%	526 17%	243 7,8%	31 1%
	1111 16,9%	1060 16,1%	1138 17,3%	1353 20,6%	1125 17,1%	633 9,6%	150 2,4%
AMP*	331285 17,3%	342254 17,9%	360112 18,8%	372469 19,5%	314458 16,5%	164846 8,6%	25883 1,4%

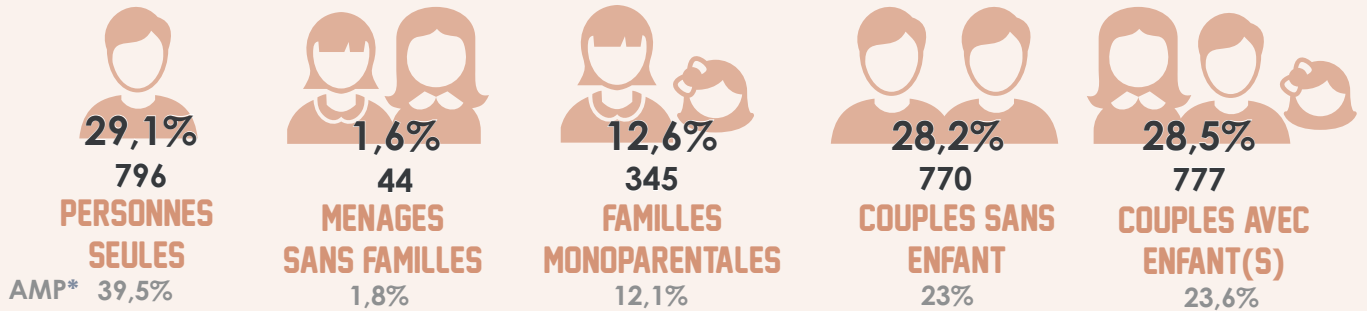
* AMP = données à l'échelle de la Métropole Aix-Marseille-Provence



LA PENNE-SUR-HUVEAUNE



COMPOSITION DES MENAGES



TAILLE MOYENNE DES MENAGES



REVENUS FISCAUX DES MENAGES

2569 MENAGES
 ↘
 5864 PERSONNES

NIVEAU DE VIE MEDIAN
 24300 €
 26621,4 € AMP*

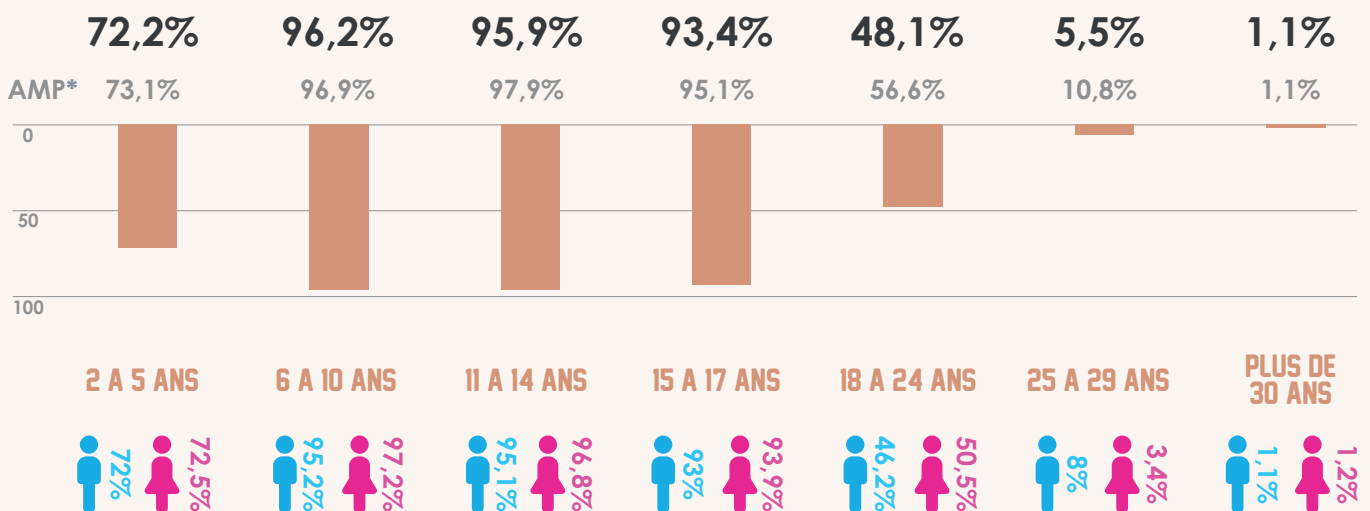
58%
 DES MENAGES IMPOSABLES

11%
 TAUX DE PAUVRETE

s = secret statistique



TAUX DE SCOLARISATION PAR TRANCHE D'AGE



* AMP = données à l'échelle de la Métropole Aix-Marseille-Provence



LA PENNE-SUR-HUVEAUNE

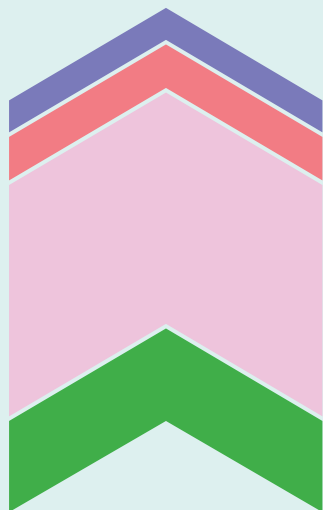
EMPLOI

2347

NOMBRE D'EMPLOIS



EMPLOIS SUR LA COMMUNE PAR SECTEUR D'ACTIVITE



- AGRICULTURE - 0 EMPLOI(S) - 0%**
AMP* - 4302 EMPLOIS - 0,5%
- INDUSTRIES - 179 EMPLOI(S) - 7,6%**
AMP* - 73960 EMPLOIS - 9,2%
- CONSTRUCTION - 256 EMPLOI(S) - 10,9%**
AMP* - 48866 EMPLOIS - 6,1%
- COMMERCE, SERVICES - 1345 EMPLOI(S) - 57,3%**
AMP* - 403960 EMPLOIS - 50,4%
- ADMINISTRATIONS PUBLIQUES - 567 EMPLOI(S) - 24,2%**
AMP* - 269871 EMPLOIS - 33,8%



EMPLOIS SUR LA COMMUNE PAR CATEGORIE SOCIOPROFESSIONNELLE

- AGRICULTEURS EXPLOITANTS - 0 EMPLOI(S) - 0%**
AMP* - 1952 EMPLOIS - 0,2%
- ARTISANS COMMERCANTS CHEFS ENTREPRISE INDUSTRIES - 213 EMPLOI(S) - 9,1%**
AMP* - 57349 EMPLOIS - 7,2%
- CADRES PROF. INTEL. SUP - 442 EMPLOI(S) - 18,8%**
AMP* - 171961 EMPLOIS - 21,5%
- PROF. INTERMEDIAIRES - 666 EMPLOI(S) - 28,4%**
AMP* - 228887 EMPLOIS - 28,6%
- EMPLOYES - 585 EMPLOI(S) - 24,9%**
AMP* - 216673 EMPLOIS - 27,1%
- OUVRIERS - 441 EMPLOI(S) - 18,8%**
AMP* - 124132 EMPLOIS - 15,4%



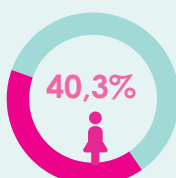
CONCENTRATION DE L'EMPLOI

78,9

AMP* 94,5

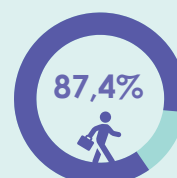
Nombre d'emplois dans la commune pour 100 actifs résidant dans la commune

PART DES EMPLOIS TENUS PAR DES FEMMES



AMP* 48%

PART DES EMPLOIS SALARIES



2777* 87,4%

* AMP = données à l'échelle de la Métropole Aix-Marseille-Provence

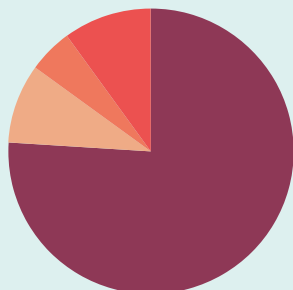


LA PENNE-SUR-HUVEAUNE

POPULATION ACTIVE



REPARTITION DE LA POPULATION ACTIVE 15-64 ANS



- ACTIFS AYANT UN EMPLOI - 3015 PERSONNES - 76%**
AMP* - 845728 PERSONNES - 71,2%
- ETUDIANTS - 366 PERSONNES - 9,2%**
AMP* - 136457 PERSONNES - 11,5%
- RETRAITES OU PRERETRAITES - 209 PERSONNES - 5,3%**
AMP* - 59624 PERSONNES - 5%
- AUTRES INACTIFS - 376 PERSONNES - 9,5%**
AMP* - 145543 PERSONNES - 12,3%



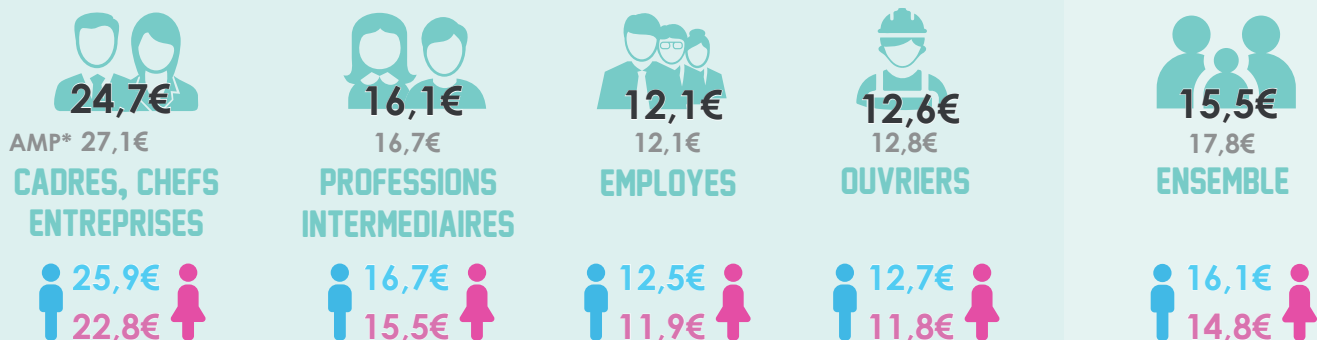
REPARTITION DE LA POPULATION ACTIVE 15-64 ANS - CSP

- AGRICULTEURS - 0 PERSONNES - 0,0%**
AMP* - 1735 PERSONNES - 0,2%
- ARTISANTS, COMMERCANTS, CHEFS D'ENTREPRISES - 239 PERSONNES - 8,2%**
AMP* - 56179 PERSONNES - 6,7%
- CADRES, PROF INT SUPERIEURES - 416 PERSONNES - 14,2%**
AMP* - 166458 PERSONNES - 19,9%
- PROFESSIONS INTERMEDIAIRES - 833 PERSONNES - 28,4%**
AMP* - 230792 PERSONNES - 27,6%
- EMPLOYES - 984 PERSONNES - 33,6%**
AMP* - 240817 PERSONNES - 28,8%
- OUVRIERS - 457 PERSONNES - 15,6%**
AMP* - 138995 PERSONNES - 16,6%



SALAIRE NET HORAIRE MOYEN

s = secret statistique



TAUX DE CHOMAGE



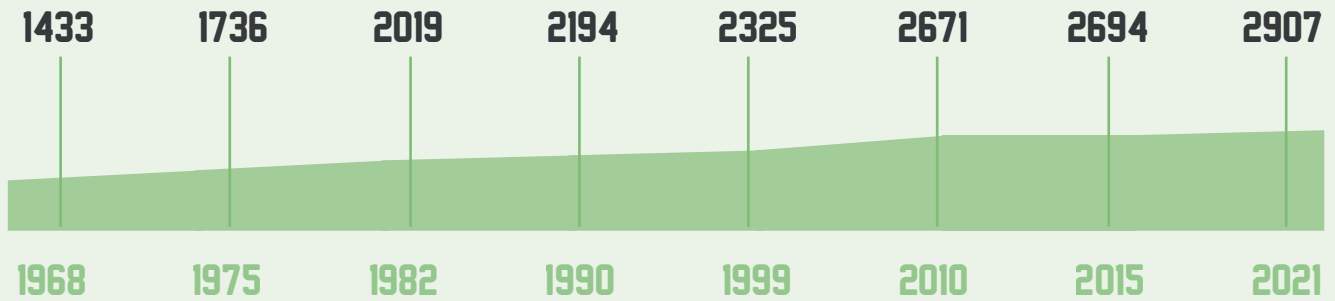
* AMP = données à l'échelle de la Métropole Aix-Marseille-Provence



LOGEMENTS



EVOLUTION DU NOMBRE DE LOGEMENTS

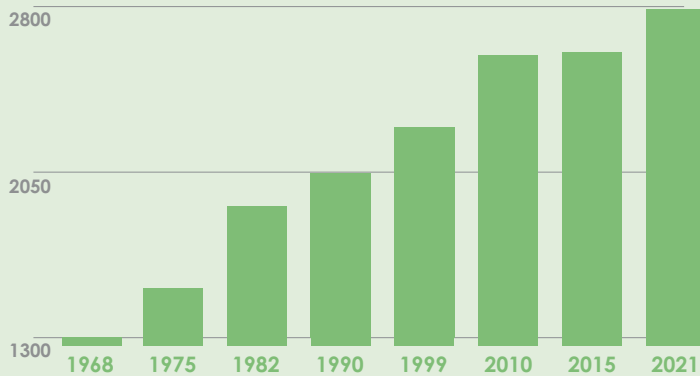


TYPLOGIE DES LOGEMENTS



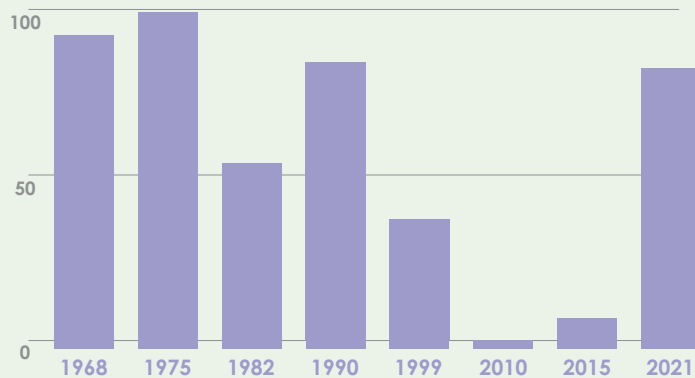
2733
RESIDENCES
PRINCIPALES
94%

AMP* 870733
88,4%



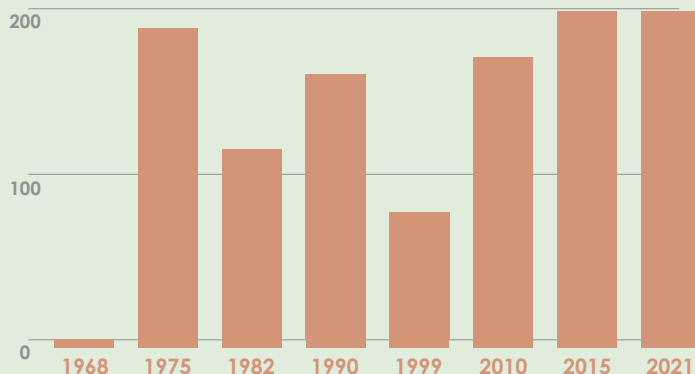
46
RESIDENCES
SECONDAIRES
1,6%

AMP* 42471
4,3%



127
LOGEMENTS
VACANTS
4,4%

AMP* 72012
7,3%



* AMP = données à l'échelle de la Métropole Aix-Marseille-Provence

LA PENNE-SUR-HUVEAUNE



CARACTERISTIQUES ET STATUT D'OCCUPATION

LOGEMENTS INDIVIDUELS



54,4%
1582

AMP* 34%
335003



LOGEMENTS COLLECTIFS



45,6%
1313

66%
642051

PROPRIETAIRES

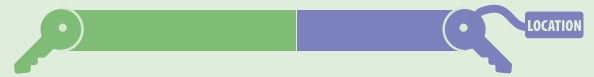
58%

AMP* 50,1%

LOCATAIRES

42%

49,9%



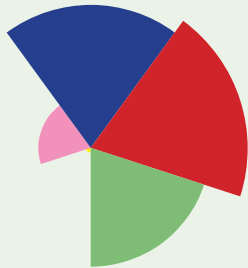
LOGEMENTS HLM

585
21,4%

AMP* 133646
15,3%



STRUCTURE DES RESIDENCES PRINCIPALES



1 PIECE - 35 LOGEMENTS - 1,3%
AMP* - 60893 - 7%

2 PIECES - 292 LOGEMENTS - 10,7%
AMP* - 144962 - 16,6%

3 PIECES - 806 LOGEMENTS - 29,5%
AMP* - 257177 - 29,5%

4 PIECES - 916 LOGEMENTS - 33,5%
AMP* - 230938 - 26,5%

5 PIECES OU PLUS - 685 LOGEMENTS - 25%
AMP* - 176763 - 20,4%



MODES DE DEPLACEMENT DOMICILE / TRAVAIL



2777



PERSONNES EFFECTUENT
UN TRAJET DOMICILE / TRAVAIL

VOITURE



83%

AMP* 69,2%

MARCHE



4,2%

6,9%

TRANSPORT EN COMMUN



7,1%

15,6%

VELO



0,4%

1,9%

2 ROUES MOTORISE



3,6%

3,3%

PAS DE TRANSPORT



1,7%

3,1%



REPARTITION DES ETABLISSEMENTS PAR SECTEUR D'ACTIVITE

- **SECTEUR INDUSTRIE - 38 ETABLISSEMENT(S) - 5,2%**
AMP* - 9908 - 4,9%
- **SECTEUR CONSTRUCTION - 104 ETABLISSEMENT(S) - 14,1%**
AMP* - 24556 - 12,2%
- **SECTEUR COMMERCE, TRANSPORT, HEBERGEMENT ET RESTAURATION - 211 ETABLISSEMENT(S) - 28,7%**
AMP* - 57414 - 28,5%
- **SECTEUR INFORMATION ET COMMUNICATION
15 ETABLISSEMENT(S) - 2%**
AMP* - 7228 - 3,6%
- **SECTEUR ACTIVITES FINANCIERES ET ASSURANCE
33 ETABLISSEMENT(S) - 4,5%**
AMP* - 6957 - 3,5%
- **SECTEUR ACTIVITES IMMOBILIERES - 40 ETABLISSEMENT(S) - 5,4%**
AMP* - 9511 - 4,7%
- **SECTEUR ACTIVITES SPECIALISEES SCIENTIFIQUE ET TECHNIQUES -
123 ETABLISSEMENT(S) - 16,7%**
AMP* - 38811 - 19,3%
- **SECTEUR ADMINISTRATION PUBLIQUE, ENSEIGNEMENT, SANTE HUMAINE -
119 ETABLISSEMENT(S) - 16,2%**
AMP* - 31356 - 15,6%
- **SECTEUR AUTRES ACTIVITES DE SERVICE - 53 ETABLISSEMENT(S) - 7,2%**
AMP* - 15667 - 7,7%



CREATION ANNUELLE D'ETABLISSEMENT PAR SECTEUR D'ACTIVITE



INDUSTRIE / + 10 ETABLISSEMENT(S)
TAUX CREATION : 7,9%



IMMOBILIER / + 7 ETABLISSEMENT(S)
TAUX CREATION : 5,5%



CONSTRUCTION / + 17 ETABLISSEMENT(S)
TAUX CREATION : 13,4%



ACTIVITES SPECIALISEES / + 26 ETABLISSEMENT(S)
TAUX CREATION : 20,5%



COMMERCE HEBERGEMENT / + 34 ETABLISSEMENT(S)
TAUX CREATION : 26,8%



ADMINISTRATION PUBLIQUE / + 10 ETABLISSEMENT(S)
TAUX CREATION : 7,9%



INFORMATION COMMUNICATION / + 5 ETABLISSEMENT(S)
TAUX CREATION : 3,9%



AUTRES ACTIVITES / + 13 ETABLISSEMENT(S)
TAUX CREATION : 9,6%



FINANCE ASSURANCE / + 5 ETABLISSEMENT(S)
TAUX CREATION : 3,9%



**TOUS SECTEURS /
+ 127 ETABLISSEMENTS**
AMP* + 40505 ETABLISSEMENTS

LEXIQUE

Taux de natalité : rapport du nombre de naissances de l'année à la population totale.

Taux de mortalité : rapport du nombre de décès de l'année à la population totale.

Ménage : désigne l'ensemble des personnes qui partagent la même résidence principale, sans que ces personnes soient nécessairement unies par des liens de parenté. Un ménage peut être constitué d'une seule personne.

Taux des ménages imposables : pourcentage des ménages fiscaux qui ont un impôt à acquitter au titre de l'impôt sur le revenu des personnes physiques.

Taux de pauvreté : pourcentage de la population dont le niveau de vie est inférieur au seuil de pauvreté (60 % du niveau de vie médian de la population).

Population active : la population active regroupe les personnes en emploi et les personnes au chômage.

Emploi sur la commune : les personnes employées au sens du recensement de la population sont celles ayant déclaré avoir un emploi au recensement.

Emploi salarié : personnes qui travaillent sous contrat (en opposition aux entrepreneurs individuels, libéraux ou gérants de sociétés).

Taux de chômage : pourcentage de chômeurs dans la population active (actifs occupés + chômeurs)

Etablissement : une unité de production géographiquement individualisée, mais juridiquement dépendante de l'unité légale. Il produit des biens ou des services : une usine, une boulangerie, un magasin de vêtements, un hôtel ...

SOURCES

Démographie : INSEE : *Séries historique population / Recensement de la population - Observatoire des Territoires : taux natalité/mortalité*

Caractéristiques de la population : INSEE : *Évolution et structure de la population / Coules-familles-ménages / Diplômes – Formation / FILOSOFI*

Emploi : INSEE : *Emploi – Population active*

Population active : INSEE : *Emploi – Population active / Salaire net horaire moyen selon la catégorie socioprofessionnelle, le sexe et l'âge*

Logements : INSEE : *Logements / Logements séries historiques / Déplacements domicile-travail*

Economie : INSEE : *Créations d'entreprises et d'établissements et stocks d'unités légales économiquement actives*

Icones & illustrations : CC BY-3.0 Attribution License - thenounproject.com

Réalisation :

Service Observatoire et Géomatique
DGD Aménagement Durable, Habitat, Inclusion et Cohésion Territoriale
11/2024