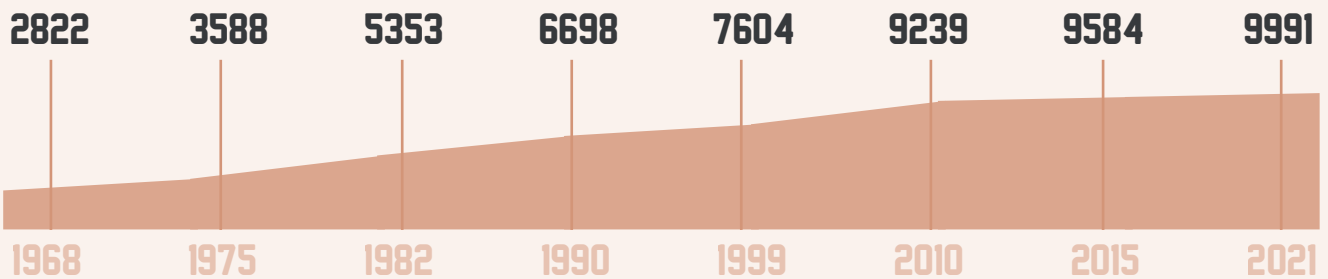


**DEMOGRAPHIE**



**EVOLUTION DE LA POPULATION**



**VARIATION DE LA POPULATION**

Période	Variation (%)	AMP*
1999-2010	21,5 %	7,4%
2010-2015	3,7 %	2%
2015-2021	4,2 %	2,3%



**TAUX DE NATALITE**

2015-2021

**9,2%**

AMP\* 10,2%



**TAUX DE MORTALITE**

2015-2021

**9,8%**

AMP\* 9,4%

**CARACTERISTIQUES DE LA POPULATION**



**STRUCTURE PAR AGE**



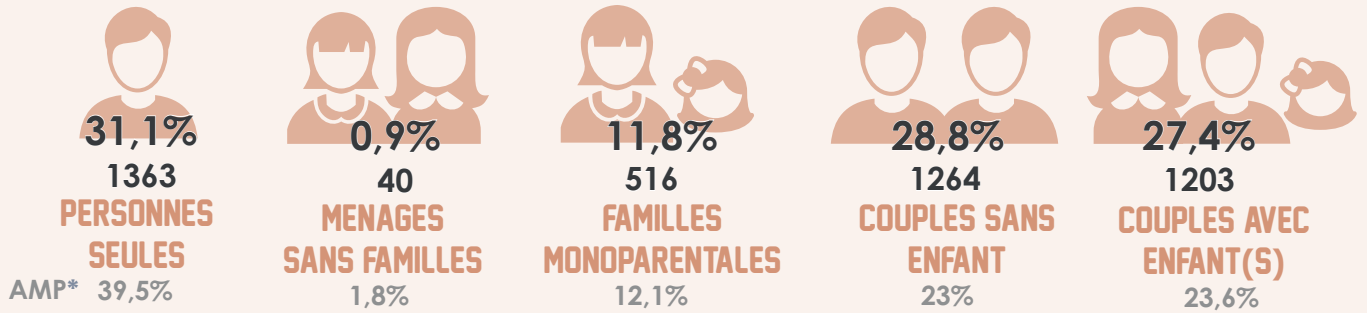
	0 A 14 ANS	15 A 29 ANS	30 A 44 ANS	45 A 59 ANS	60 A 74 ANS	75 A 89 ANS	PLUS DE 90 ANS
	886 16,9%	698 13,4%	944 18,1%	1094 20,9%	989 18,9%	502 9,6%	116 2,2%
	859 18%	710 14,9%	908 19,1%	1002 21%	916 19,2%	335 7%	33 0,8%
	1745 17,5%	1408 14,1%	1852 18,5%	2096 21%	1905 19,1%	836 8,4%	149 1,4%
AMP*	331285 17,3%	342254 17,9%	360112 18,8%	372469 19,5%	314458 16,5%	164846 8,6%	25883 1,4%

\* AMP = données à l'échelle de la Métropole Aix-Marseille-Provence





## COMPOSITION DES MENAGES



## TAILLE MOYENNE DES MENAGES



## REVENUS FISCAUX DES MENAGES

**4135**  
MENAGES → **9587**  
PERSONNES

**NIVEAU DE VIE MEDIAN**  
**26100 €**  
 26621,4 €  
 AMP\*

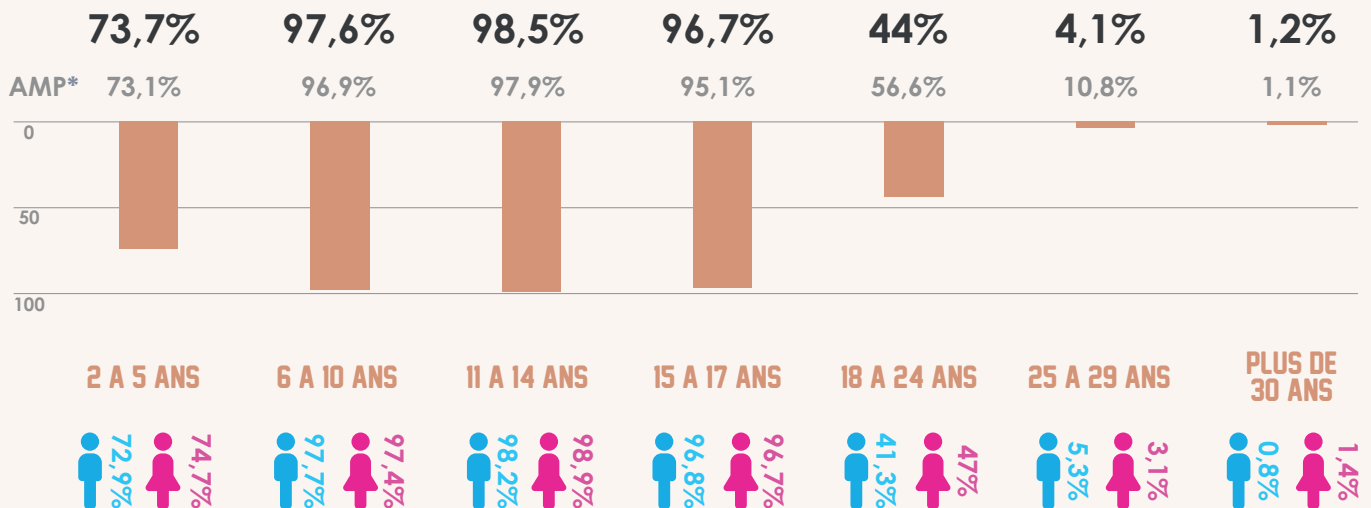
**61%**  
**DES MENAGES IMPOSABLES**

**9%**  
**TAUX DE PAUVRETE**

s = secret statistique



## TAUX DE SCOLARISATION PAR TRANCHE D'AGE



\* AMP = données à l'échelle de la Métropole Aix-Marseille-Provence



## EMPLOI



2490

NOMBRE D'EMPLOIS



### EMPLOIS SUR LA COMMUNE PAR SECTEUR D'ACTIVITE



- AGRICULTURE - 130 EMPLOI(S) - 5,2%**  
AMP\* - 4302 EMPLOIS - 0,5%
- INDUSTRIES - 361 EMPLOI(S) - 14,5%**  
AMP\* - 73960 EMPLOIS - 9,2%
- CONSTRUCTION - 138 EMPLOI(S) - 5,5%**  
AMP\* - 48866 EMPLOIS - 6,1%
- COMMERCE, SERVICES - 1040 EMPLOI(S) - 41,8%**  
AMP\* - 403960 EMPLOIS - 50,4%
- ADMINISTRATIONS PUBLIQUES - 820 EMPLOI(S) - 33%**  
AMP\* - 269871 EMPLOIS - 33,8%



### EMPLOIS SUR LA COMMUNE PAR CATEGORIE SOCIOPROFESSIONNELLE

- AGRICULTEURS EXPLOITANTS - 47 EMPLOI(S) - 1,9%**  
AMP\* - 1952 EMPLOIS - 0,2%
- ARTISANS COMMERCANTS CHEFS ENTREPRISE INDUSTRIES - 329 EMPLOI(S) - 13,2%**  
AMP\* - 57349 EMPLOIS - 7,2%
- CADRES PROF. INTEL. SUP - 386 EMPLOI(S) - 15,5%**  
AMP\* - 171961 EMPLOIS - 21,5%
- PROF. INTERMEDIAIRES - 610 EMPLOI(S) - 24,5%**  
AMP\* - 228887 EMPLOIS - 28,6%
- EMPLOYES - 662 EMPLOI(S) - 26,6%**  
AMP\* - 216673 EMPLOIS - 27,1%
- OUVRIERS - 456 EMPLOI(S) - 18,3%**  
AMP\* - 124132 EMPLOIS - 15,4%



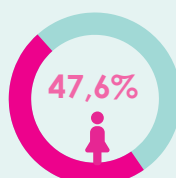
#### CONCENTRATION DE L'EMPLOI

**53,9**

AMP\* 94,5

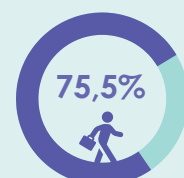
Nombre d'emplois dans la commune pour 100 actifs résidant dans la commune

#### PART DES EMPLOIS TENUS PAR DES FEMMES



AMP\* 48%

#### PART DES EMPLOIS SALARIES

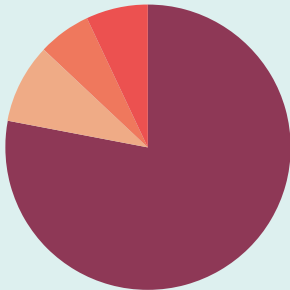


4373\* 87,4%

## POPULATION ACTIVE



### REPARTITION DE LA POPULATION ACTIVE 15-64 ANS



- ACTIFS AYANT UN EMPLOI - 4717 PERSONNES - 78,3%**  
AMP\* - 845728 PERSONNES - 71,2%
- ETUDIANTS - 549 PERSONNES - 9,1%**  
AMP\* - 136457 PERSONNES - 11,5%
- RETRAITES OU PRERETRAITES - 342 PERSONNES - 5,7%**  
AMP\* - 59624 PERSONNES - 5%
- AUTRES INACTIFS - 420 PERSONNES - 6,9%**  
AMP\* - 145543 PERSONNES - 12,3%



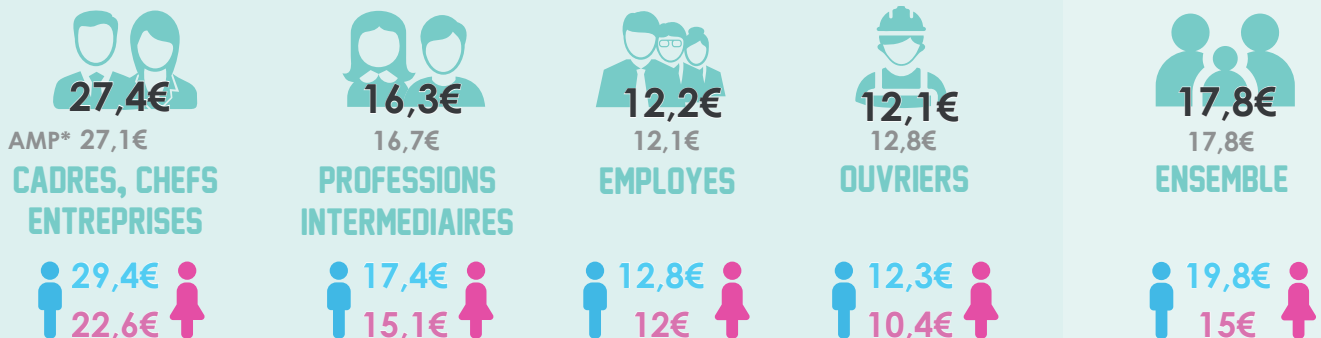
### REPARTITION DE LA POPULATION ACTIVE 15-64 ANS - CSP

- AGRICULTEURS - 39 PERSONNES - 0,8%**  
AMP\* - 1735 PERSONNES - 0,2%
- ARTISANTS, COMMERCANTS, CHEFS D'ENTREPRISES - 353 PERSONNES - 7,7%**  
AMP\* - 56179 PERSONNES - 6,7%
- CADRES, PROF INT SUPERIEURES - 1006 PERSONNES - 21,9%**  
AMP\* - 166458 PERSONNES - 19,9%
- PROFESSIONS INTERMEDIAIRES - 1325 PERSONNES - 28,8%**  
AMP\* - 230792 PERSONNES - 27,6%
- EMPLOYES - 1198 PERSONNES - 26,0%**  
AMP\* - 240817 PERSONNES - 28,8%
- OUVRIERS - 680 PERSONNES - 14,8%**  
AMP\* - 138995 PERSONNES - 16,6%

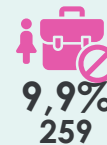
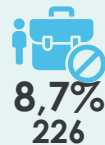


### SALAIRE NET HORAIRE MOYEN

s = secret statistique



### TAUX DE CHOMAGE



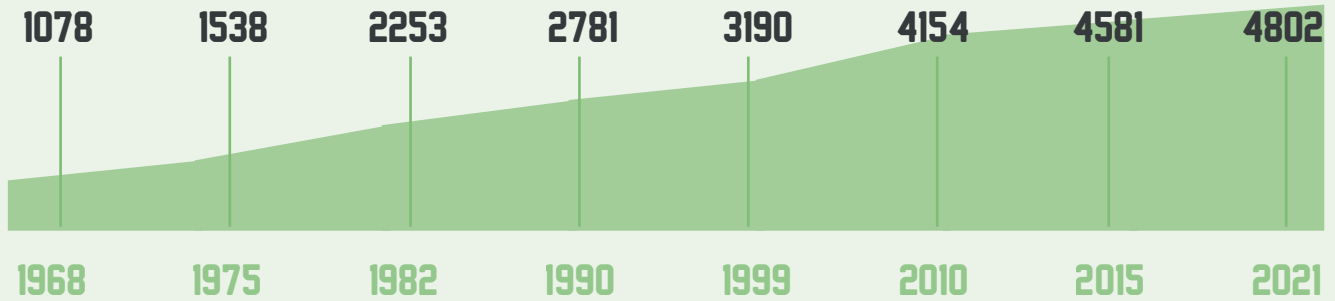
\* AMP = données à l'échelle de la Métropole Aix-Marseille-Provence



## LOGEMENTS



### EVOLUTION DU NOMBRE DE LOGEMENTS

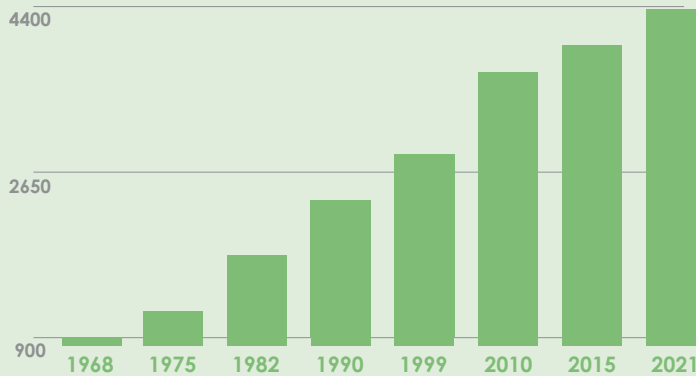


### TYOLOGIE DES LOGEMENTS



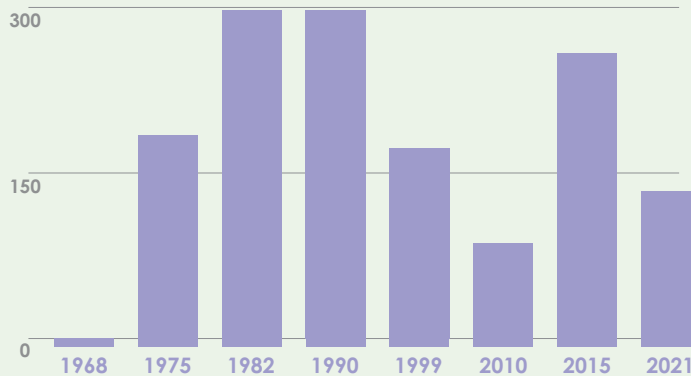
**4383**  
RESIDENCES  
PRINCIPALES  
**91,3%**

AMP\* 870733  
88,4%



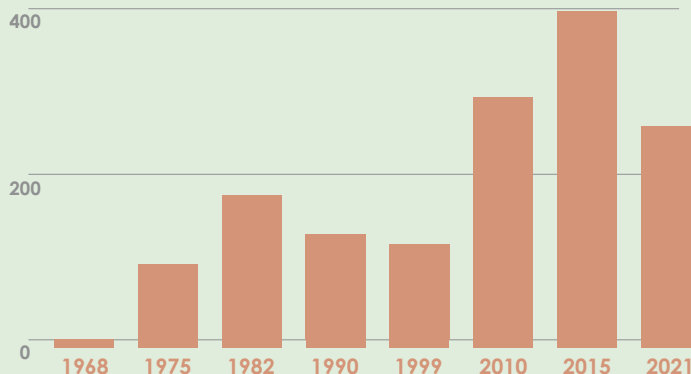
**169**  
RESIDENCES  
SECONDAIRES  
**3,5%**

AMP\* 42471  
4,3%



**250**  
LOGEMENTS  
VACANTS  
**5,2%**

AMP\* 72012  
7,3%

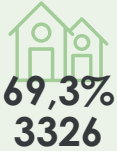


\* AMP = données à l'échelle de la Métropole Aix-Marseille-Provence



## CARACTERISTIQUES ET STATUT D'OCCUPATION

### LOGEMENTS INDIVIDUELS



AMP\* 34%  
335003



### LOGEMENTS COLLECTIFS



66%  
642051

### PROPRIETAIRES

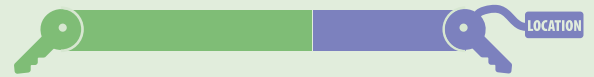
**62%**

AMP\* 50,1%

### LOCATAIRES

**38%**

49,9%



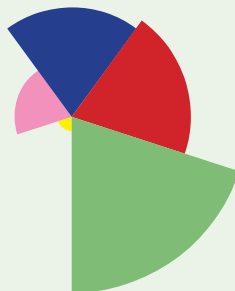
### LOGEMENTS HLM

**251**  
**5,7%**

AMP\* 133646  
15,3%



## STRUCTURE DES RESIDENCES PRINCIPALES



**1 PIECE - 138 LOGEMENTS - 3,1%**  
AMP\* - 60893 - 7%

**2 PIECES - 505 LOGEMENTS - 11,5%**  
AMP\* - 144962 - 16,6%

**3 PIECES - 991 LOGEMENTS - 22,6%**  
AMP\* - 257177 - 29,5%

**4 PIECES - 1119 LOGEMENTS - 25,5%**  
AMP\* - 230938 - 26,5%

**5 PIECES OU PLUS - 1630 LOGEMENTS - 37,3%**  
AMP\* - 176763 - 20,4%



## MODES DE DEPLACEMENT DOMICILE / TRAVAIL



**4373**



PERSONNES EFFECTUENT UN TRAJET DOMICILE / TRAVAIL

### VOITURE



**83,1%**

AMP\* 69,2%

### MARCHE



**5,9%**

6,9%

### TRANSPORT EN COMMUN



**4%**

15,6%

### VELO



**0,9%**

1,9%

### 2 ROUES MOTORISE



**0,8%**

3,3%

### PAS DE TRANSPORT



**5,3%**

3,1%



### REPARTITION DES ETABLISSEMENTS PAR SECTEUR D'ACTIVITE

- SECTEUR INDUSTRIE - 78 ETABLISSEMENT(S) - 7,2%**  
 AMP\* - 9908 - 4,9%
- SECTEUR CONSTRUCTION - 156 ETABLISSEMENT(S) - 14,5%**  
 AMP\* - 24556 - 12,2%
- SECTEUR COMMERCE, TRANSPORT, HEBERGEMENT ET RESTAURATION - 223 ETABLISSEMENT(S) - 20,7%**  
 AMP\* - 57414 - 28,5%
- SECTEUR INFORMATION ET COMMUNICATION**  
**36 ETABLISSEMENT(S) - 3,3%**  
 AMP\* - 7228 - 3,6%
- SECTEUR ACTIVITES FINANCIERES ET ASSURANCE**  
**35 ETABLISSEMENT(S) - 3,2%**  
 AMP\* - 6957 - 3,5%
- SECTEUR ACTIVITES IMMOBILIERES - 57 ETABLISSEMENT(S) - 5,3%**  
 AMP\* - 9511 - 4,7%
- SECTEUR ACTIVITES SPECIALISEES SCIENTIFIQUE ET TECHNIQUES -**  
**241 ETABLISSEMENT(S) - 22,4%**  
 AMP\* - 38811 - 19,3%
- SECTEUR ADMINISTRATION PUBLIQUE, ENSEIGNEMENT, SANTE HUMAINE -**  
**146 ETABLISSEMENT(S) - 13,6%**  
 AMP\* - 31356 - 15,6%
- SECTEUR AUTRES ACTIVITES DE SERVICE - 105 ETABLISSEMENT(S) - 9,8%**  
 AMP\* - 15667 - 7,7%



### CREATION ANNUELLE D'ETABLISSEMENT PAR SECTEUR D'ACTIVITE



**INDUSTRIE / + 11 ETABLISSEMENT(S)**  
 TAUX CREATION : 6,5%



**IMMOBILIER / + 6 ETABLISSEMENT(S)**  
 TAUX CREATION : 3,6%



**CONSTRUCTION / + 15 ETABLISSEMENT(S)**  
 TAUX CREATION : 8,9%



**ACTIVITES SPECIALISEES / + 46 ETABLISSEMENT(S)**  
 TAUX CREATION : 27,4%



**COMMERCE HEBERGEMENT / + 37 ETABLISSEMENT(S)**  
 TAUX CREATION : 22%



**ADMINISTRATION PUBLIQUE / + 20 ETABLISSEMENT(S)**  
 TAUX CREATION : 11,9%



**INFORMATION COMMUNICATION / + 5 ETABLISSEMENT(S)**  
 TAUX CREATION : 3%



**AUTRES ACTIVITES / + 25 ETABLISSEMENT(S)**  
 TAUX CREATION : 13,5%



**FINANCE ASSURANCE / + 3 ETABLISSEMENT(S)**  
 TAUX CREATION : 1,8%



**TOUS SECTEURS /**  
**+ 168 ETABLISSEMENTS**  
 AMP\* + 40505 ETABLISSEMENTS

## LEXIQUE

**Taux de natalité** : rapport du nombre de naissances de l'année à la population totale.

**Taux de mortalité** : rapport du nombre de décès de l'année à la population totale.

**Ménage** : désigne l'ensemble des personnes qui partagent la même résidence principale, sans que ces personnes soient nécessairement unies par des liens de parenté. Un ménage peut être constitué d'une seule personne.

**Taux des ménages imposables** : pourcentage des ménages fiscaux qui ont un impôt à acquitter au titre de l'impôt sur le revenu des personnes physiques.

**Taux de pauvreté** : pourcentage de la population dont le niveau de vie est inférieur au seuil de pauvreté (60 % du niveau de vie médian de la population).

**Population active** : la population active regroupe les personnes en emploi et les personnes au chômage.

**Emploi sur la commune** : les personnes employées au sens du recensement de la population sont celles ayant déclaré avoir un emploi au recensement.

**Emploi salarié** : personnes qui travaillent sous contrat (en opposition aux entrepreneurs individuels, libéraux ou gérants de sociétés).

**Taux de chômage** : pourcentage de chômeurs dans la population active (actifs occupés + chômeurs)

**Etablissement** : une unité de production géographiquement individualisée, mais juridiquement dépendante de l'unité légale. Il produit des biens ou des services : une usine, une boulangerie, un magasin de vêtements, un hôtel ...

## SOURCES

**Démographie** : INSEE : *Séries historique population / Recensement de la population - Observatoire des Territoires : taux natalité/mortalité*

**Caractéristiques de la population** : INSEE : *Évolution et structure de la population / Coules-familles-ménages / Diplômes – Formation / FILOSOFI*

**Emploi** : INSEE : *Emploi – Population active*

**Population active** : INSEE : *Emploi – Population active / Salaire net horaire moyen selon la catégorie socioprofessionnelle, le sexe et l'âge*

**Logements** : INSEE : *Logements / Logements séries historiques / Déplacements domicile-travail*

**Economie** : INSEE : *Créations d'entreprises et d'établissements et stocks d'unités légales économiquement actives*

**Icones & illustrations** : CC BY-3.0 Attribution License - [thenounproject.com](https://thenounproject.com)

### Réalisation :

Service Observatoire et Géomatique  
DGD Aménagement Durable, Habitat, Inclusion et Cohésion Territoriale  
11/2024