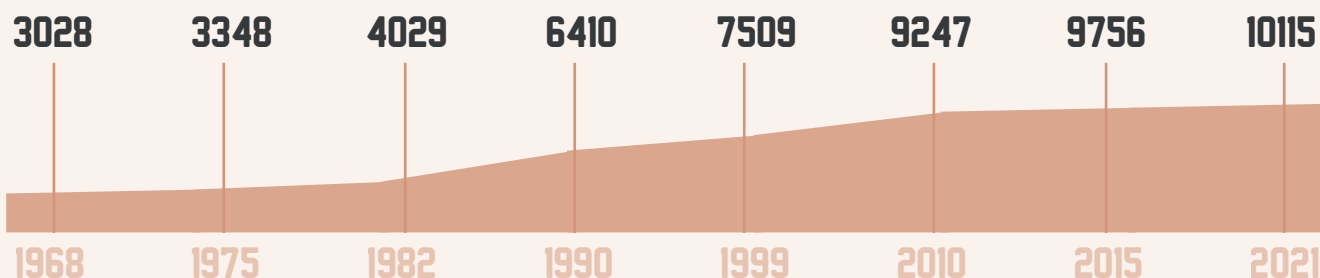


DEMOGRAPHIE



EVOLUTION DE LA POPULATION



VARIATION DE LA POPULATION

Période	Variation (%)	AMP*
1999-2010	23,1 %	7,4%
2010-2015	5,5 %	2%
2015-2021	3,7 %	2,3%



TAUX DE NATALITE

2015-2021

11,6%

AMP* 10,2%



TAUX DE MORTALITE

2015-2021

5,9%

AMP* 9,4%

CARACTERISTIQUES DE LA POPULATION



STRUCTURE PAR AGE

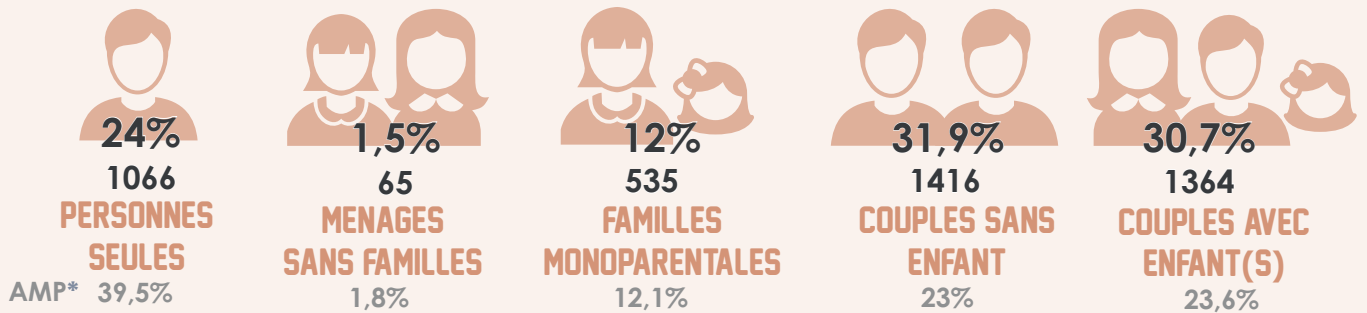


	0 A 14 ANS	15 A 29 ANS	30 A 44 ANS	45 A 59 ANS	60 A 74 ANS	75 A 89 ANS	PLUS DE 90 ANS
	909 17,5%	690 13,3%	1058 20,4%	1143 22%	1006 19,4%	331 6,4%	50 1%
	988 20,1%	699 14,2%	932 18,9%	1112 22,6%	864 17,5%	308 6,3%	24 0,4%
	1897 18,8%	1390 13,7%	1990 19,7%	2255 22,3%	1870 18,5%	639 6,3%	74 0,7%
AMP*	331285 17,3%	342254 17,9%	360112 18,8%	372469 19,5%	314458 16,5%	164846 8,6%	25883 1,4%

* AMP = données à l'échelle de la Métropole Aix-Marseille-Provence



COMPOSITION DES MENAGES



TAILLE MOYENNE DES MENAGES



REVENUS FISCAUX DES MENAGES

4080 MENAGES
 ↘
 10118 PERSONNES

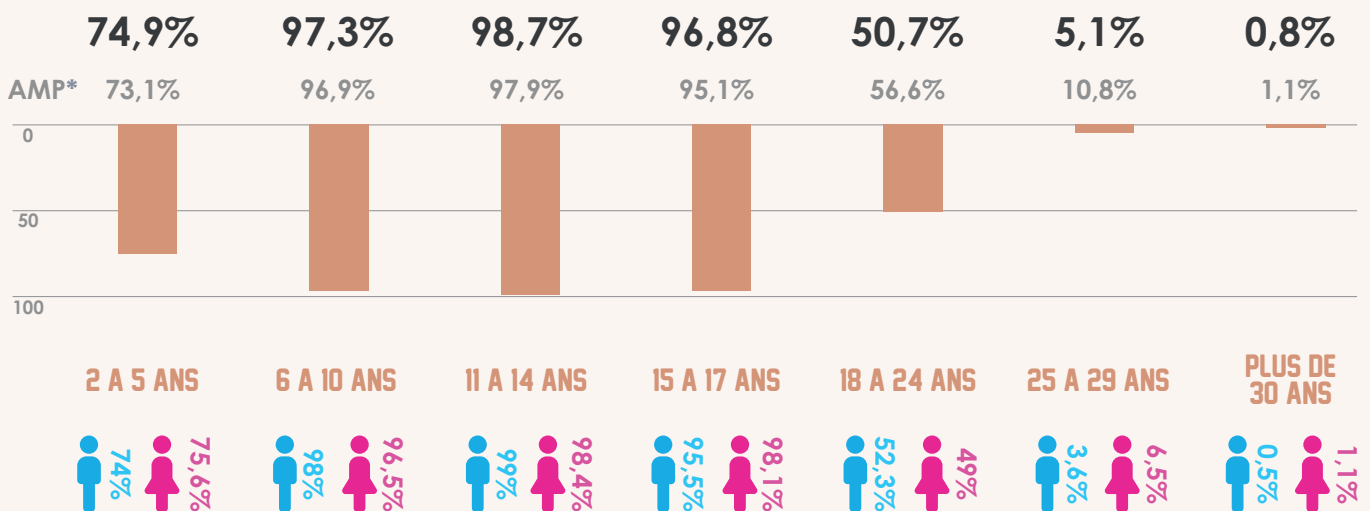
NIVEAU DE VIE MEDIAN
 28140 €
 26621,4 € AMP*

66%
 DES MENAGES IMPOSABLES

7%
 TAUX DE PAUVRETE

s = secret statistique

TAUX DE SCOLARISATION PAR TRANCHE D'AGE



* AMP = données à l'échelle de la Métropole Aix-Marseille-Provence



EMPLOI



2247

NOMBRE D'EMPLOIS



EMPLOIS SUR LA COMMUNE PAR SECTEUR D'ACTIVITE



AGRICULTURE - 61 EMPLOI(S) - 2,7%
AMP* - 4302 EMPLOIS - 0,5%

INDUSTRIES - 175 EMPLOI(S) - 7,8%
AMP* - 73960 EMPLOIS - 9,2%

CONSTRUCTION - 150 EMPLOI(S) - 6,7%
AMP* - 48866 EMPLOIS - 6,1%

COMMERCE, SERVICES - 1271 EMPLOI(S) - 56,6%
AMP* - 403960 EMPLOIS - 50,4%

ADMINISTRATIONS PUBLIQUES - 591 EMPLOI(S) - 26,2%
AMP* - 269871 EMPLOIS - 33,8%



EMPLOIS SUR LA COMMUNE PAR CATEGORIE SOCIOPROFESSIONNELLE

AGRICULTEURS EXPLOITANTS - 18 EMPLOI(S) - 0,8%
AMP* - 1952 EMPLOIS - 0,2%

ARTISANS COMMERCANTS CHEFS ENTREPRISE INDUSTRIES - 256 EMPLOI(S) - 11,4%
AMP* - 57349 EMPLOIS - 7,2%

CADRES PROF. INTEL. SUP - 467 EMPLOI(S) - 20,8%
AMP* - 171961 EMPLOIS - 21,5%

PROF. INTERMEDIAIRES - 632 EMPLOI(S) - 28,1%
AMP* - 228887 EMPLOIS - 28,6%

EMPLOYES - 455 EMPLOI(S) - 20,2%
AMP* - 216673 EMPLOIS - 27,1%

OUVRIERS - 419 EMPLOI(S) - 18,7%
AMP* - 124132 EMPLOIS - 15,4%



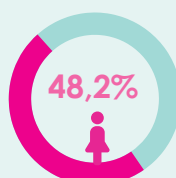
CONCENTRATION DE L'EMPLOI

44,1

AMP* 94,5

Nombre d'emplois dans la commune pour 100 actifs résidant dans la commune

PART DES EMPLOIS TENUS PAR DES FEMMES



AMP* 48%

PART DES EMPLOIS SALARIES



AMP* 87,4%

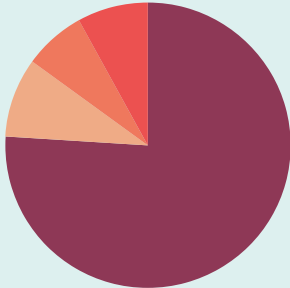
* AMP = données à l'échelle de la Métropole Aix-Marseille-Provence



POPULATION ACTIVE



REPARTITION DE LA POPULATION ACTIVE 15-64 ANS



- ACTIFS AYANT UN EMPLOI - 4893 PERSONNES - 77,1%**
AMP* - 845728 PERSONNES - 71,2%
- ETUDIANTS - 561 PERSONNES - 8,8%**
AMP* - 136457 PERSONNES - 11,5%
- RETRAITES OU PRERETRAITES - 419 PERSONNES - 6,6%**
AMP* - 59624 PERSONNES - 5%
- AUTRES INACTIFS - 478 PERSONNES - 7,5%**
AMP* - 145543 PERSONNES - 12,3%



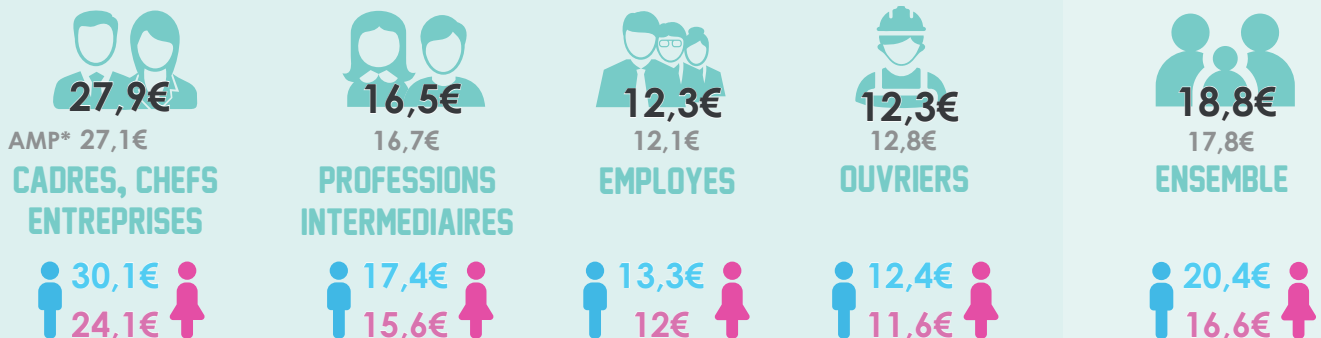
REPARTITION DE LA POPULATION ACTIVE 15-64 ANS - CSP

- AGRICULTEURS - 8 PERSONNES - 0,2%**
AMP* - 1735 PERSONNES - 0,2%
- ARTISANTS, COMMERCANTS, CHEFS D'ENTREPRISES - 457 PERSONNES - 9,0%**
AMP* - 56179 PERSONNES - 6,7%
- CADRES, PROF INT SUPERIEURES - 1513 PERSONNES - 29,8%**
AMP* - 166458 PERSONNES - 19,9%
- PROFESSIONS INTERMEDIAIRES - 1487 PERSONNES - 29,3%**
AMP* - 230792 PERSONNES - 27,6%
- EMPLOYES - 998 PERSONNES - 19,7%**
AMP* - 240817 PERSONNES - 28,8%
- OUVRIERS - 607 PERSONNES - 12,0%**
AMP* - 138995 PERSONNES - 16,6%



SALAIRE NET HORAIRE MOYEN

s = secret statistique



TAUX DE CHOMAGE



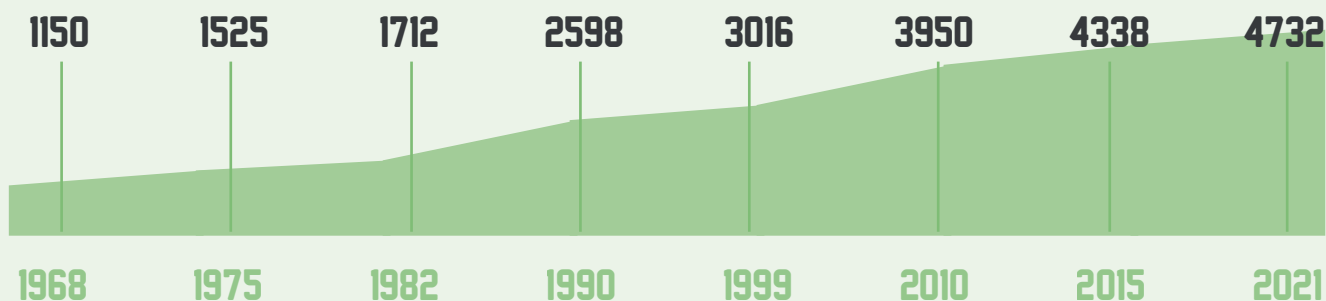
* AMP = données à l'échelle de la Métropole Aix-Marseille-Provence



LOGEMENTS



EVOLUTION DU NOMBRE DE LOGEMENTS

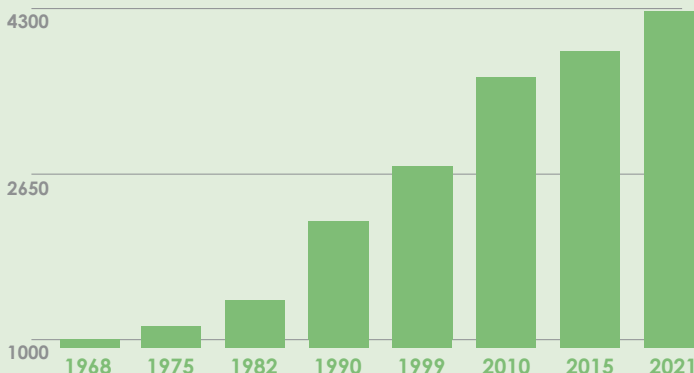


TYPLOGIE DES LOGEMENTS



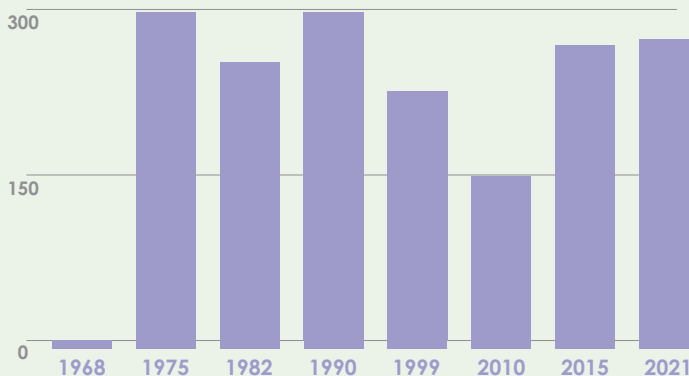
4206
RESIDENCES
PRINCIPALES
88,9%

AMP* 870733
88,4%



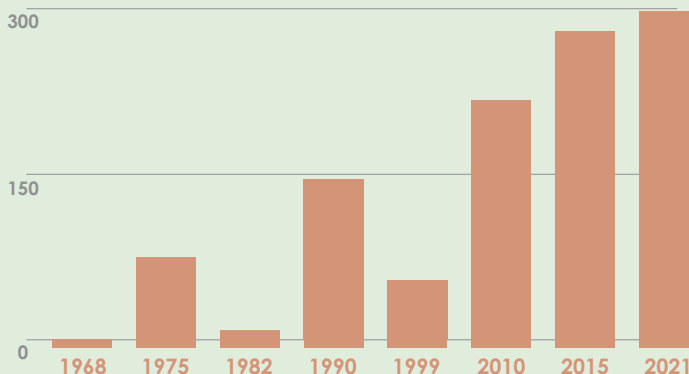
252
RESIDENCES
SECONDAIRES
5,3%

AMP* 42471
4,3%



274
LOGEMENTS
VACANTS
5,8%

AMP* 72012
7,3%



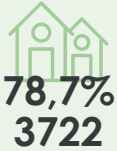
* AMP = données à l'échelle de la Métropole Aix-Marseille-Provence





CARACTERISTIQUES ET STATUT D'OCCUPATION

LOGEMENTS INDIVIDUELS



AMP* 34%
335003

LOGEMENTS COLLECTIFS



66%
642051

PROPRIETAIRES

73,8%

AMP* 50,1%

LOCATAIRES

26,2%

49,9%



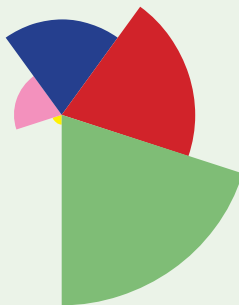
LOGEMENTS HLM

232
5,5%

AMP* 133646
15,3%



STRUCTURE DES RESIDENCES PRINCIPALES



- **1 PIECE - 65 LOGEMENTS - 1,5%**
AMP* - 60893 - 7%
- **2 PIECES - 404 LOGEMENTS - 9,6%**
AMP* - 144962 - 16,6%
- **3 PIECES - 848 LOGEMENTS - 20,2%**
AMP* - 257177 - 29,5%
- **4 PIECES - 1215 LOGEMENTS - 28,9%**
AMP* - 230938 - 26,5%
- **5 PIECES OU PLUS - 1675 LOGEMENTS - 39,8%**
AMP* - 176763 - 20,4%



MODES DE DEPLACEMENT DOMICILE / TRAVAIL



4725



PERSONNES EFFECTUENT
UN TRAJET DOMICILE / TRAVAIL

VOITURE



91,3%

AMP* 69,2%

MARCHE



1%

6,9%

TRANSPORT EN COMMUN



2%

15,6%

VELO



0,8%

1,9%

2 ROUES MOTORISE



1,1%

3,3%

PAS DE TRANSPORT



3,8%

3,1%



REPARTITION DES ETABLISSEMENTS PAR SECTEUR D'ACTIVITE

- **SECTEUR INDUSTRIE - 52 ETABLISSEMENT(S) - 4,8%**
AMP* - 9908 - 4,9%
- **SECTEUR CONSTRUCTION - 134 ETABLISSEMENT(S) - 12,4%**
AMP* - 24556 - 12,2%
- **SECTEUR COMMERCE, TRANSPORT, HEBERGEMENT ET RESTAURATION - 216 ETABLISSEMENT(S) - 19,9%**
AMP* - 57414 - 28,5%
- **SECTEUR INFORMATION ET COMMUNICATION**
49 ETABLISSEMENT(S) - 4,5%
AMP* - 7228 - 3,6%
- **SECTEUR ACTIVITES FINANCIERES ET ASSURANCE**
45 ETABLISSEMENT(S) - 4,1%
AMP* - 6957 - 3,5%
- **SECTEUR ACTIVITES IMMOBILIERES - 44 ETABLISSEMENT(S) - 4,1%**
AMP* - 9511 - 4,7%
- **SECTEUR ACTIVITES SPECIALISEES SCIENTIFIQUE ET TECHNIQUES -**
242 ETABLISSEMENT(S) - 22,3%
AMP* - 38811 - 19,3%
- **SECTEUR ADMINISTRATION PUBLIQUE, ENSEIGNEMENT, SANTE HUMAINE -**
189 ETABLISSEMENT(S) - 17,4%
AMP* - 31356 - 15,6%
- **SECTEUR AUTRES ACTIVITES DE SERVICE - 114 ETABLISSEMENT(S) - 10,5%**
AMP* - 15667 - 7,7%



CREATION ANNUELLE D'ETABLISSEMENT PAR SECTEUR D'ACTIVITE



INDUSTRIE / + 6 ETABLISSEMENT(S)
TAUX CREATION : 3,3%



IMMOBILIER / + 11 ETABLISSEMENT(S)
TAUX CREATION : 6,1%



CONSTRUCTION / + 19 ETABLISSEMENT(S)
TAUX CREATION : 10,5%



ACTIVITES SPECIALISEES / + 50 ETABLISSEMENT(S)
TAUX CREATION : 27,6%



COMMERCE HEBERGEMENT / + 37 ETABLISSEMENT(S)
TAUX CREATION : 20,4%



ADMINISTRATION PUBLIQUE / + 18 ETABLISSEMENT(S)
TAUX CREATION : 9,9%



INFORMATION COMMUNICATION / + 14 ETABLISSEMENT(S)
TAUX CREATION : 7,7%



AUTRES ACTIVITES / + 21 ETABLISSEMENT(S)
TAUX CREATION : 10,4%



FINANCE ASSURANCE / + 5 ETABLISSEMENT(S)
TAUX CREATION : 2,8%



TOUS SECTEURS /
+ 181 ETABLISSEMENTS
AMP* + 40505 ETABLISSEMENTS

LEXIQUE

Taux de natalité : rapport du nombre de naissances de l'année à la population totale.

Taux de mortalité : rapport du nombre de décès de l'année à la population totale.

Ménage : désigne l'ensemble des personnes qui partagent la même résidence principale, sans que ces personnes soient nécessairement unies par des liens de parenté. Un ménage peut être constitué d'une seule personne.

Taux des ménages imposables : pourcentage des ménages fiscaux qui ont un impôt à acquitter au titre de l'impôt sur le revenu des personnes physiques.

Taux de pauvreté : pourcentage de la population dont le niveau de vie est inférieur au seuil de pauvreté (60 % du niveau de vie médian de la population).

Population active : la population active regroupe les personnes en emploi et les personnes au chômage.

Emploi sur la commune : les personnes employées au sens du recensement de la population sont celles ayant déclaré avoir un emploi au recensement.

Emploi salarié : personnes qui travaillent sous contrat (en opposition aux entrepreneurs individuels, libéraux ou gérants de sociétés).

Taux de chômage : pourcentage de chômeurs dans la population active (actifs occupés + chômeurs)

Etablissement : une unité de production géographiquement individualisée, mais juridiquement dépendante de l'unité légale. Il produit des biens ou des services : une usine, une boulangerie, un magasin de vêtements, un hôtel ...

SOURCES

Démographie : INSEE : *Séries historique population / Recensement de la population - Observatoire des Territoires : taux natalité/mortalité*

Caractéristiques de la population : INSEE : *Évolution et structure de la population / Coules-familles-ménages / Diplômes – Formation / FILOSOFI*

Emploi : INSEE : *Emploi – Population active*

Population active : INSEE : *Emploi – Population active / Salaire net horaire moyen selon la catégorie socioprofessionnelle, le sexe et l'âge*

Logements : INSEE : *Logements / Logements séries historiques / Déplacements domicile-travail*

Economie : INSEE : *Créations d'entreprises et d'établissements et stocks d'unités légales économiquement actives*

Icones & illustrations : CC BY-3.0 Attribution License - thenounproject.com

Réalisation :

Service Observatoire et Géomatique
DGD Aménagement Durable, Habitat, Inclusion et Cohésion Territoriale
11/2024