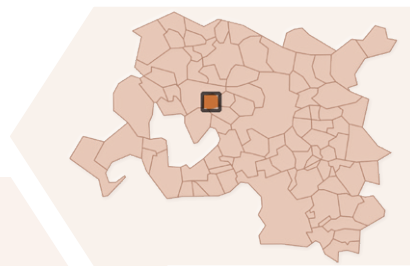


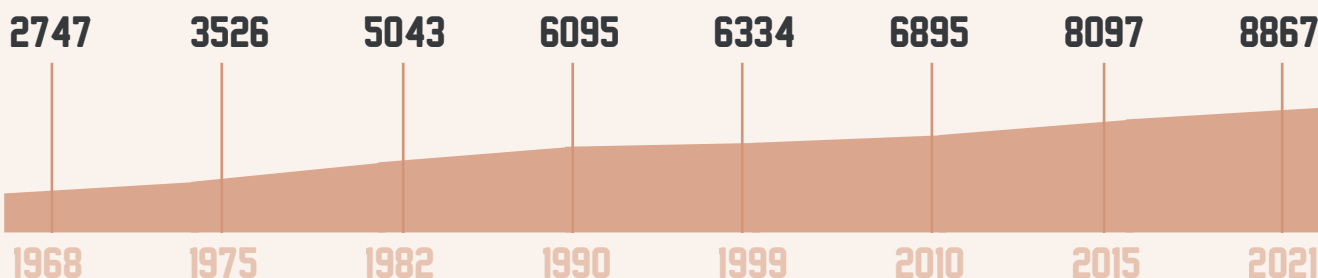
LA FARE-LES-OLIVIERS



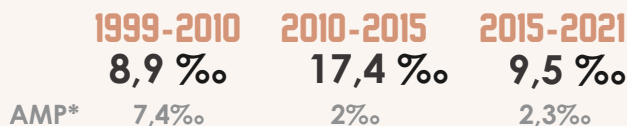
DEMOGRAPHIE



EVOLUTION DE LA POPULATION



VARIATION DE LA POPULATION



TAUX DE NATALITE

2015-2021

12,1%

AMP* 10,2%



TAUX DE MORTALITE

2015-2021

7,1%

AMP* 9,4%

CARACTERISTIQUES DE LA POPULATION



STRUCTURE PAR AGE

51%

4561

49%

4306

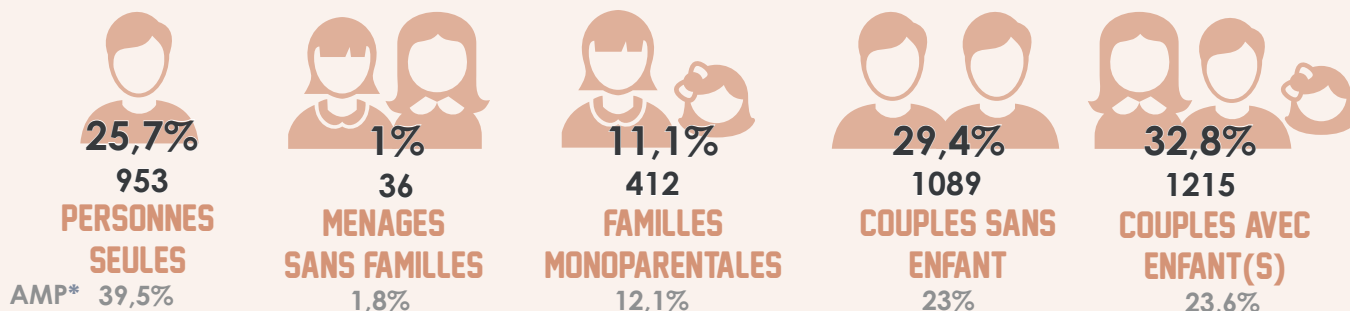
	0 A 14 ANS	15 A 29 ANS	30 A 44 ANS	45 A 59 ANS	60 A 74 ANS	75 A 89 ANS	PLUS DE 90 ANS
	877 19,2%	639 14%	1042 22,8%	855 18,7%	709 15,5%	355 7,8%	84 2%
	883 20,5%	664 15,4%	956 22,2%	857 19,9%	641 14,9%	290 6,7%	14 0,4%
	1761 19,9%	1304 14,7%	1998 22,5%	1712 19,3%	1350 15,2%	645 7,3%	97 1,1%
AMP*	331285 17,3%	342254 17,9%	360112 18,8%	372469 19,5%	314458 16,5%	164846 8,6%	25883 1,4%

* AMP = données à l'échelle de la Métropole Aix-Marseille-Provence



LA FARE-LES-OLIVIERS

COMPOSITION DES MENAGES



TAILLE MOYENNE DES MENAGES



REVENUS FISCAUX DES MENAGES

3673 MENAGES
 8683 PERSONNES

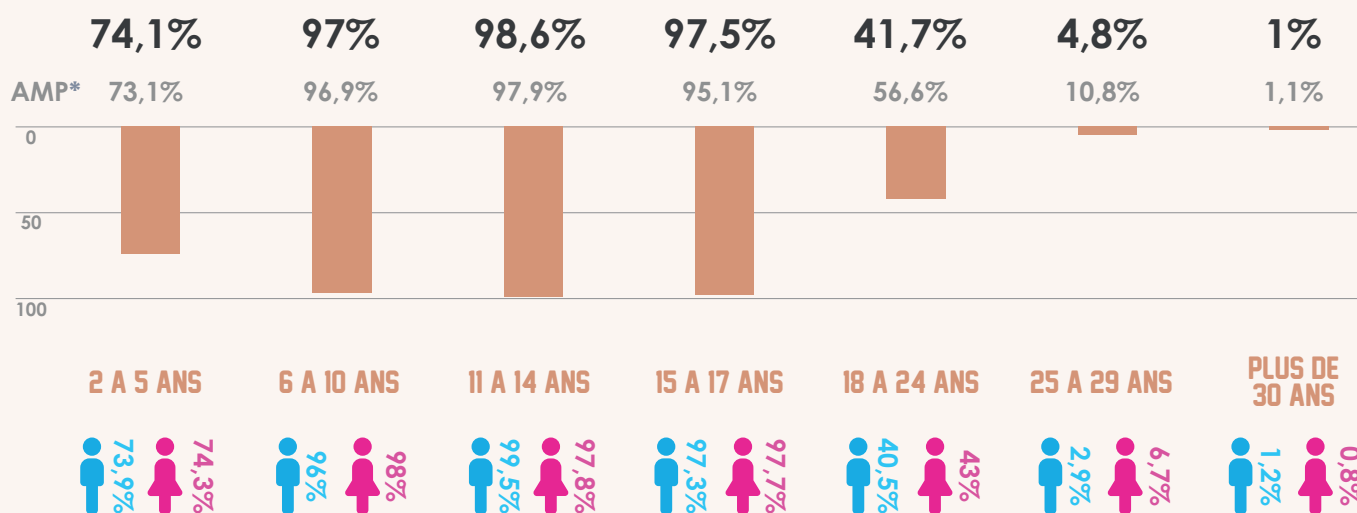
NIVEAU DE VIE MEDIAN
 26620 €
 26621,4 € AMP*

64% DES MENAGES IMPOSABLES

7% TAUX DE PAUVRETE

s = secret statistique

TAUX DE SCOLARISATION PAR TRANCHE D'AGE



* AMP = données à l'échelle de la Métropole Aix-Marseille-Provence



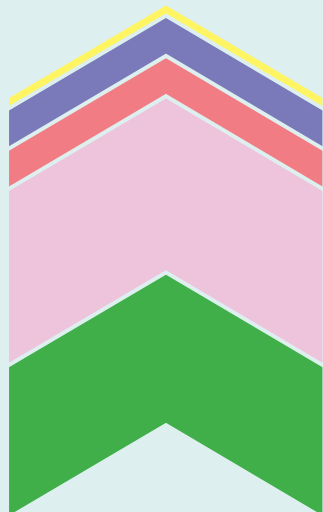
EMPLOI

1537

NOMBRE D'EMPLOIS



EMPLOIS SUR LA COMMUNE PAR SECTEUR D'ACTIVITE



- AGRICULTURE - 30 EMPLOI(S) - 2%**
AMP* - 4302 EMPLOIS - 0,5%
- INDUSTRIES - 130 EMPLOI(S) - 8,5%**
AMP* - 73960 EMPLOIS - 9,2%
- CONSTRUCTION - 130 EMPLOI(S) - 8,5%**
AMP* - 48866 EMPLOIS - 6,1%
- COMMERCE, SERVICES - 661 EMPLOI(S) - 43%**
AMP* - 403960 EMPLOIS - 50,4%
- ADMINISTRATIONS PUBLIQUES - 587 EMPLOI(S) - 38%**
AMP* - 269871 EMPLOIS - 33,8%



EMPLOIS SUR LA COMMUNE PAR CATEGORIE SOCIOPROFESSIONNELLE

- AGRICULTEURS EXPLOITANTS - 31 EMPLOI(S) - 2%**
AMP* - 1952 EMPLOIS - 0,2%
- ARTISANS COMMERCANTS CHEFS ENTREPRISE INDUSTRIES - 175 EMPLOI(S) - 11,4%**
AMP* - 57349 EMPLOIS - 7,2%
- CADRES PROF. INTEL. SUP - 251 EMPLOI(S) - 16,3%**
AMP* - 171961 EMPLOIS - 21,5%
- PROF. INTERMEDIAIRES - 344 EMPLOI(S) - 22,4%**
AMP* - 228887 EMPLOIS - 28,6%
- EMPLOYES - 502 EMPLOI(S) - 32,7%**
AMP* - 216673 EMPLOIS - 27,1%
- OUVRIERS - 234 EMPLOI(S) - 15,2%**
AMP* - 124132 EMPLOIS - 15,4%



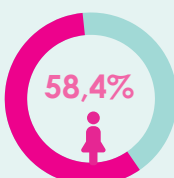
CONCENTRATION DE L'EMPLOI

35,7

AMP* 94,5

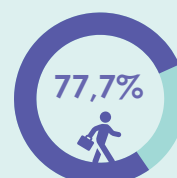
Nombre d'emplois dans la commune pour 100 actifs résidant dans la commune

PART DES EMPLOIS TENUS PAR DES FEMMES



AMP* 48%

PART DES EMPLOIS SALARIES

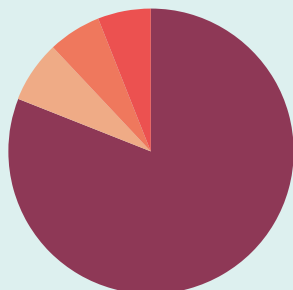


3882* 87,4%

POPULATION ACTIVE



REPARTITION DE LA POPULATION ACTIVE 15-64 ANS



- ACTIFS AYANT UN EMPLOI - 4442 PERSONNES - 80,9%**
AMP* - 845728 PERSONNES - 71,2%
- ETUDIANTS - 409 PERSONNES - 7,4%**
AMP* - 136457 PERSONNES - 11,5%
- RETRAITES OU PRERETRAITES - 300 PERSONNES - 5,5%**
AMP* - 59624 PERSONNES - 5%
- AUTRES INACTIFS - 340 PERSONNES - 6,2%**
AMP* - 145543 PERSONNES - 12,3%



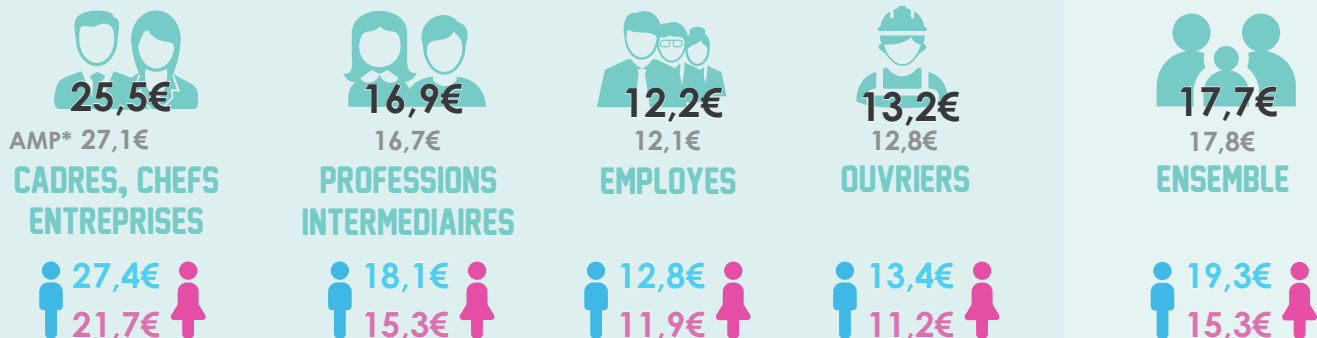
REPARTITION DE LA POPULATION ACTIVE 15-64 ANS - CSP

- AGRICULTEURS - 31 PERSONNES - 0,7%**
AMP* - 1735 PERSONNES - 0,2%
- ARTISANTS, COMMERCANTS, CHEFS D'ENTREPRISES - 270 PERSONNES - 6,3%**
AMP* - 56179 PERSONNES - 6,7%
- CADRES, PROF INT SUPERIEURES - 879 PERSONNES - 20,5%**
AMP* - 166458 PERSONNES - 19,9%
- PROFESSIONS INTERMEDIAIRES - 1417 PERSONNES - 33,1%**
AMP* - 230792 PERSONNES - 27,6%
- EMPLOYES - 1042 PERSONNES - 24,3%**
AMP* - 240817 PERSONNES - 28,8%
- OUVRIERS - 645 PERSONNES - 15,1%**
AMP* - 138995 PERSONNES - 16,6%



SALAIRE NET HORAIRE MOYEN

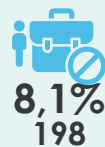
s = secret statistique



TAUX DE CHOMAGE



TAUX DE CHOMAGE
11,2%
106714
AMP*



TAUX DE CHOMAGE DES HOMMES
10,8%
51875



TAUX DE CHOMAGE DES FEMMES
11,6%
54844

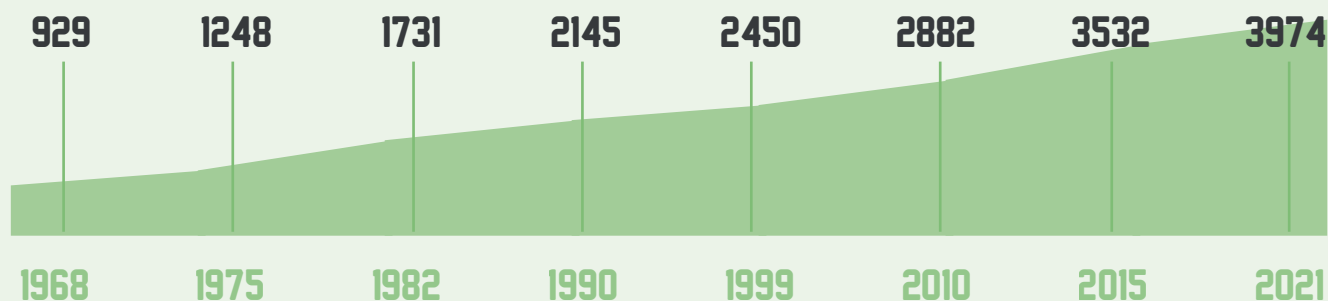
* AMP = données à l'échelle de la Métropole Aix-Marseille-Provence



LOGEMENTS



EVOLUTION DU NOMBRE DE LOGEMENTS

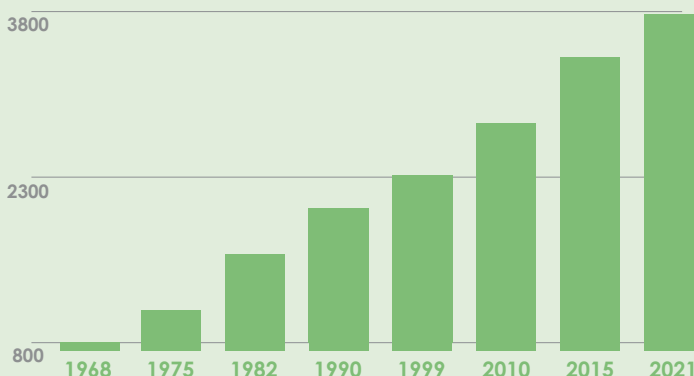


TYOLOGIE DES LOGEMENTS



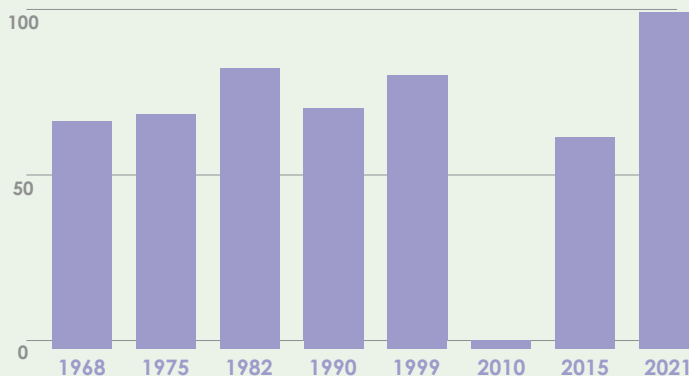
3706
RESIDENCES
PRINCIPALES
93,3%

AMP* 870733
88,4%



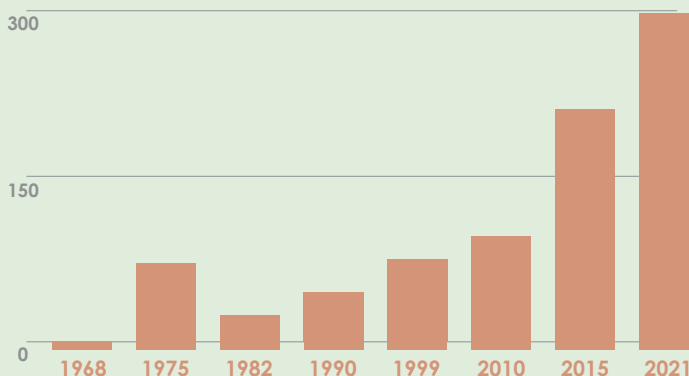
60
RESIDENCES
SECONDAIRES
1,5%

AMP* 42471
4,3%



208
LOGEMENTS
VACANTS
5,2%

AMP* 72012
7,3%



* AMP = données à l'échelle de la Métropole Aix-Marseille-Provence

LA FARE-LES-OLIVIERS



CARACTERISTIQUES ET STATUT D'OCCUPATION

LOGEMENTS INDIVIDUELS



75,5%
3000

AMP* 34%
335003

LOGEMENTS COLLECTIFS



24,5%
954

66%
642051

PROPRIETAIRES

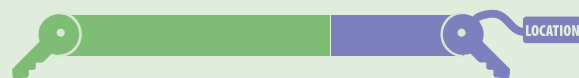
67,2%

AMP* 50,1%

LOCATAIRES

32,8%

49,9%



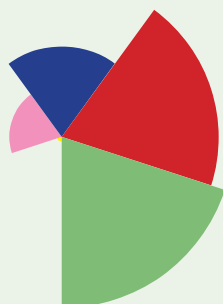
LOGEMENTS HLM

191
5,2%

AMP* 133646
15,3%



STRUCTURE DES RESIDENCES PRINCIPALES



1 PIECE - 48 LOGEMENTS - 1,3%

AMP* - 60893 - 7%

2 PIECES - 405 LOGEMENTS - 10,9%

AMP* - 144962 - 16,6%

3 PIECES - 713 LOGEMENTS - 19,2%

AMP* - 257177 - 29,5%

4 PIECES - 1221 LOGEMENTS - 32,9%

AMP* - 230938 - 26,5%

5 PIECES OU PLUS - 1318 LOGEMENTS - 35,7%

AMP* - 176763 - 20,4%



MODES DE DEPLACEMENT DOMICILE / TRAVAIL



3882



PERSONNES EFFECTUENT
UN TRAJET DOMICILE / TRAVAIL

VOITURE



89%

AMP* 69,2%

MARCHE



1,7%

6,9%

TRANSPORT EN COMMUN



4,2%

15,6%

VELO



0,1%

1,9%

2 ROUES MOTORISE



2%

3,3%

PAS DE TRANSPORT



3%

3,1%

* AMP = données à l'échelle de la Métropole Aix-Marseille-Provence





REPARTITION DES ETABLISSEMENTS PAR SECTEUR D'ACTIVITE

- **SECTEUR INDUSTRIE - 44 ETABLISSEMENT(S) - 5,6%**
AMP* - 9908 - 4,9%
- **SECTEUR CONSTRUCTION - 111 ETABLISSEMENT(S) - 14%**
AMP* - 24556 - 12,2%
- **SECTEUR COMMERCE, TRANSPORT, HEBERGEMENT ET RESTAURATION - 189 ETABLISSEMENT(S) - 23,9%**
AMP* - 57414 - 28,5%
- **SECTEUR INFORMATION ET COMMUNICATION**
23 ETABLISSEMENT(S) - 2,9%
AMP* - 7228 - 3,6%
- **SECTEUR ACTIVITES FINANCIERES ET ASSURANCE**
23 ETABLISSEMENT(S) - 2,9%
AMP* - 6957 - 3,5%
- **SECTEUR ACTIVITES IMMOBILIERES - 23 ETABLISSEMENT(S) - 2,9%**
AMP* - 9511 - 4,7%
- **SECTEUR ACTIVITES SPECIALISEES SCIENTIFIQUE ET TECHNIQUES -**
125 ETABLISSEMENT(S) - 15,8%
AMP* - 38811 - 19,3%
- **SECTEUR ADMINISTRATION PUBLIQUE, ENSEIGNEMENT, SANTE HUMAINE -**
175 ETABLISSEMENT(S) - 22,1%
AMP* - 31356 - 15,6%
- **SECTEUR AUTRES ACTIVITES DE SERVICE - 79 ETABLISSEMENT(S) - 9,9%**
AMP* - 15667 - 7,7%



CREATION ANNUELLE D'ETABLISSEMENT PAR SECTEUR D'ACTIVITE



INDUSTRIE / + 7 ETABLISSEMENT(S)
TAUX CREATION : 5,1%



IMMOBILIER / + 7 ETABLISSEMENT(S)
TAUX CREATION : 5,1%



CONSTRUCTION / + 18 ETABLISSEMENT(S)
TAUX CREATION : 13%



ACTIVITES SPECIALISEES / + 32 ETABLISSEMENT(S)
TAUX CREATION : 23,2%



COMMERCE HEBERGEMENT / + 27 ETABLISSEMENT(S)
TAUX CREATION : 19,6%



ADMINISTRATION PUBLIQUE / + 19 ETABLISSEMENT(S)
TAUX CREATION : 13,8%



INFORMATION COMMUNICATION / + 6 ETABLISSEMENT(S)
TAUX CREATION : 4,3%



AUTRES ACTIVITES / + 17 ETABLISSEMENT(S)
TAUX CREATION : 13%



FINANCE ASSURANCE / + 5 ETABLISSEMENT(S)
TAUX CREATION : 3,6%



TOUS SECTEURS /
+ 138 ETABLISSEMENTS
AMP* + 40505 ETABLISSEMENTS

LEXIQUE

Taux de natalité : rapport du nombre de naissances de l'année à la population totale.

Taux de mortalité : rapport du nombre de décès de l'année à la population totale.

Ménage : désigne l'ensemble des personnes qui partagent la même résidence principale, sans que ces personnes soient nécessairement unies par des liens de parenté. Un ménage peut être constitué d'une seule personne.

Taux des ménages imposables : pourcentage des ménages fiscaux qui ont un impôt à acquitter au titre de l'impôt sur le revenu des personnes physiques.

Taux de pauvreté : pourcentage de la population dont le niveau de vie est inférieur au seuil de pauvreté (60 % du niveau de vie médian de la population).

Population active : la population active regroupe les personnes en emploi et les personnes au chômage.

Emploi sur la commune : les personnes employées au sens du recensement de la population sont celles ayant déclaré avoir un emploi au recensement.

Emploi salarié : personnes qui travaillent sous contrat (en opposition aux entrepreneurs individuels, libéraux ou gérants de sociétés).

Taux de chômage : pourcentage de chômeurs dans la population active (actifs occupés + chômeurs)

Etablissement : une unité de production géographiquement individualisée, mais juridiquement dépendante de l'unité légale. Il produit des biens ou des services : une usine, une boulangerie, un magasin de vêtements, un hôtel ...

SOURCES

Démographie : INSEE : *Séries historique population / Recensement de la population - Observatoire des Territoires : taux natalité/mortalité*

Caractéristiques de la population : INSEE : *Évolution et structure de la population / Coules-familles-ménages / Diplômes – Formation / FILOSOFI*

Emploi : INSEE : *Emploi – Population active*

Population active : INSEE : *Emploi – Population active / Salaire net horaire moyen selon la catégorie socioprofessionnelle, le sexe et l'âge*

Logements : INSEE : *Logements / Logements séries historiques / Déplacements domicile-travail*

Economie : INSEE : *Créations d'entreprises et d'établissements et stocks d'unités légales économiquement actives*

Icones & illustrations : CC BY-3.0 Attribution License - thenounproject.com

Réalisation :

Service Observatoire et Géomatique
DGD Aménagement Durable, Habitat, Inclusion et Cohésion Territoriale
11/2024