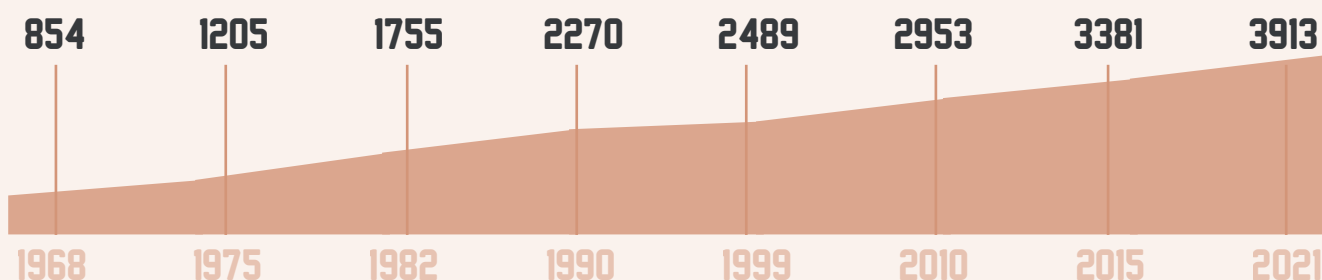


**DEMOGRAPHIE**



**EVOLUTION DE LA POPULATION**



**VARIATION DE LA POPULATION**

Période	Variation (%)	AMP*
1999-2010	18,6 %	7,4%
2010-2015	14,5 %	2%
2015-2021	15,7 %	2,3%



**TAUX DE NATALITE**

2015-2021

**11,2%**

AMP\* 10,2%



**TAUX DE MORTALITE**

2015-2021

**7,7%**

AMP\* 9,4%

**CARACTERISTIQUES DE LA POPULATION**



**STRUCTURE PAR AGE**

**52%**  
2029



**48%**  
1884

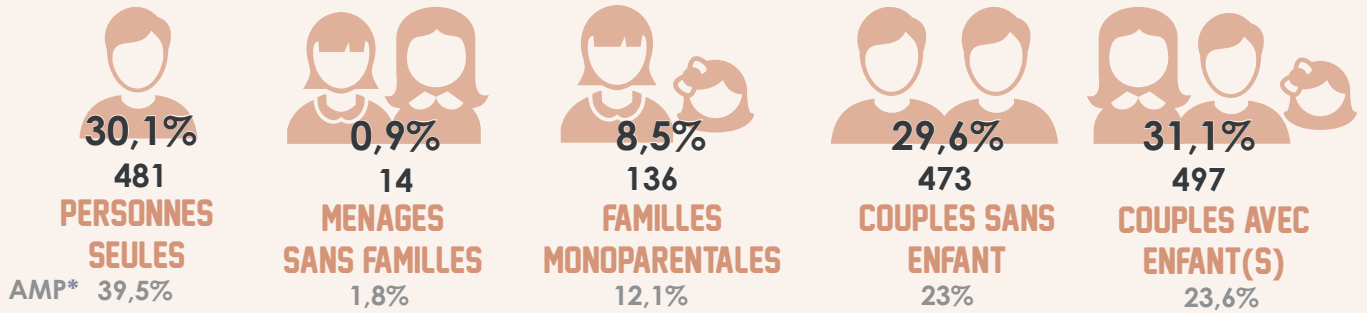
	0 A 14 ANS	15 A 29 ANS	30 A 44 ANS	45 A 59 ANS	60 A 74 ANS	75 A 89 ANS	PLUS DE 90 ANS
	342 16,9%	273 13,5%	391 19,3%	382 18,8%	370 18,2%	223 11%	48 2,3%
	354 18,8%	244 13%	357 18,9%	390 20,7%	329 17,5%	186 9,9%	24 1,2%
	697 17,8%	516 13,2%	747 19,1%	772 19,7%	699 17,9%	410 10,5%	72 1,8%
AMP*	331285 17,3%	342254 17,9%	360112 18,8%	372469 19,5%	314458 16,5%	164846 8,6%	25883 1,4%

\* AMP = données à l'échelle de la Métropole Aix-Marseille-Provence





## COMPOSITION DES MENAGES



## TAILLE MOYENNE DES MENAGES



## REVENUS FISCAUX DES MENAGES

**1442**  
MENAGES → **3351**  
PERSONNES

**NIVEAU DE VIE MEDIAN**  
**26120 €**  
 26621,4 €  
 AMP\*

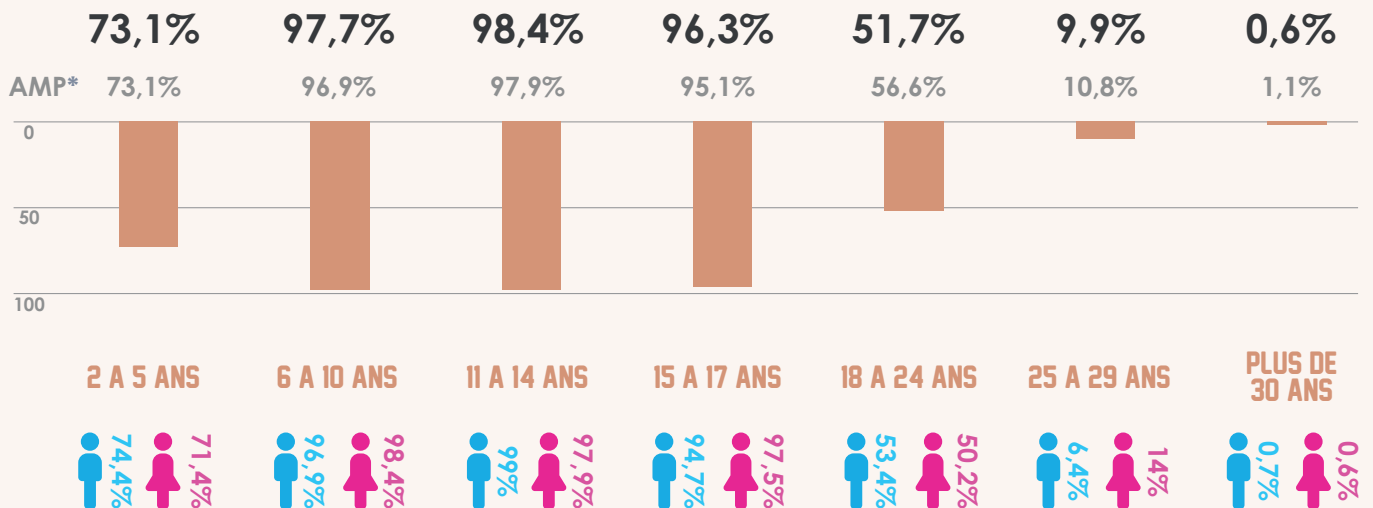
**60%**  
**DES MENAGES IMPOSABLES**

**7%**  
**TAUX DE PAUVRETE**

s = secret statistique



## TAUX DE SCOLARISATION PAR TRANCHE D'AGE



\* AMP = données à l'échelle de la Métropole Aix-Marseille-Provence



## EMPLOI

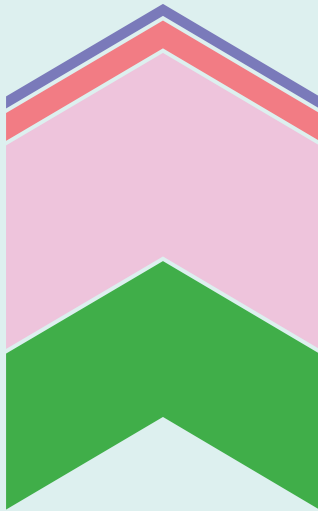


985

NOMBRE D'EMPLOIS



### EMPLOIS SUR LA COMMUNE PAR SECTEUR D'ACTIVITE



- AGRICULTURE - 0 EMPLOI(S) - 0%**  
AMP\* - 4302 EMPLOIS - 0,5%
- INDUSTRIES - 26 EMPLOI(S) - 2,6%**  
AMP\* - 73960 EMPLOIS - 9,2%
- CONSTRUCTION - 63 EMPLOI(S) - 6,4%**  
AMP\* - 48866 EMPLOIS - 6,1%
- COMMERCE, SERVICES - 493 EMPLOI(S) - 50,1%**  
AMP\* - 403960 EMPLOIS - 50,4%
- ADMINISTRATIONS PUBLIQUES - 402 EMPLOI(S) - 40,9%**  
AMP\* - 269871 EMPLOIS - 33,8%



### EMPLOIS SUR LA COMMUNE PAR CATEGORIE SOCIOPROFESSIONNELLE

- AGRICULTEURS EXPLOITANTS - 0 EMPLOI(S) - 0%**  
AMP\* - 1952 EMPLOIS - 0,2%
- ARTISANS COMMERCANTS CHEFS ENTREPRISE INDUSTRIES - 144 EMPLOI(S) - 14,6%**  
AMP\* - 57349 EMPLOIS - 7,2%
- CADRES PROF. INTEL. SUP - 114 EMPLOI(S) - 11,6%**  
AMP\* - 171961 EMPLOIS - 21,5%
- PROF. INTERMEDIAIRES - 297 EMPLOI(S) - 30,2%**  
AMP\* - 228887 EMPLOIS - 28,6%
- EMPLOYES - 320 EMPLOI(S) - 32,5%**  
AMP\* - 216673 EMPLOIS - 27,1%
- OUVRIERS - 109 EMPLOI(S) - 11,1%**  
AMP\* - 124132 EMPLOIS - 15,4%



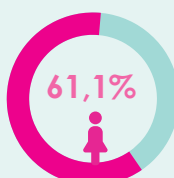
#### CONCENTRATION DE L'EMPLOI

59

AMP\* 94,5

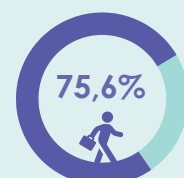
Nombre d'emplois dans la commune pour 100 actifs résidant dans la commune

#### PART DES EMPLOIS TENUS PAR DES FEMMES



AMP\* 48%

#### PART DES EMPLOIS SALARIES

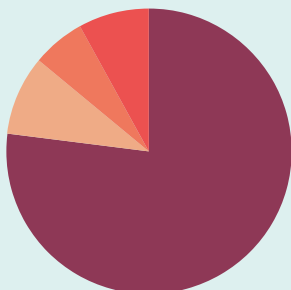


1555\* 87,4%

## POPULATION ACTIVE



### REPARTITION DE LA POPULATION ACTIVE 15-64 ANS



- ACTIFS AYANT UN EMPLOI - 1748 PERSONNES - 77,3%**  
AMP\* - 845728 PERSONNES - 71,2%
- ETUDIANTS - 202 PERSONNES - 8,9%**  
AMP\* - 136457 PERSONNES - 11,5%
- RETRAITES OU PRERETRAITES - 138 PERSONNES - 6,1%**  
AMP\* - 59624 PERSONNES - 5%
- AUTRES INACTIFS - 171 PERSONNES - 7,7%**  
AMP\* - 145543 PERSONNES - 12,3%



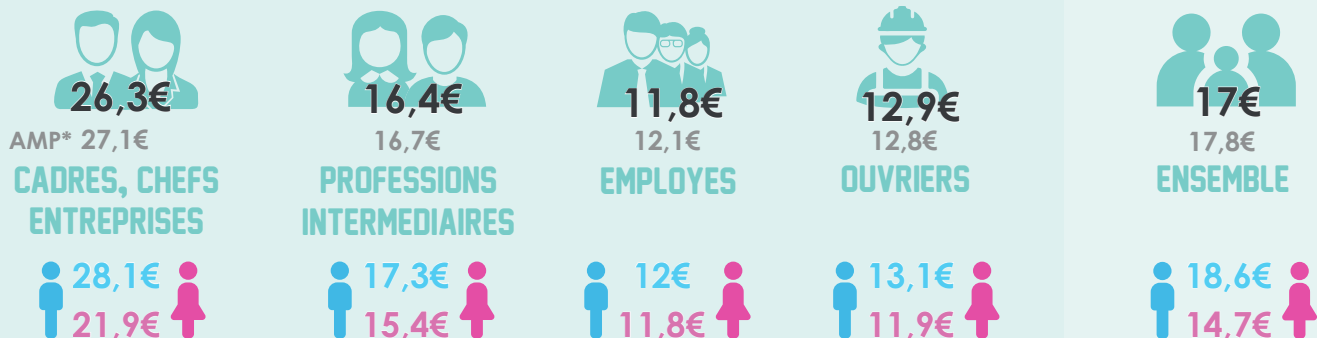
### REPARTITION DE LA POPULATION ACTIVE 15-64 ANS - CSP

- AGRICULTEURS - 0 PERSONNES - 0,0%**  
AMP\* - 1735 PERSONNES - 0,2%
- ARTISANTS, COMMERCANTS, CHEFS D'ENTREPRISES - 175 PERSONNES - 10,5%**  
AMP\* - 56179 PERSONNES - 6,7%
- CADRES, PROF INT SUPERIEURES - 367 PERSONNES - 22,1%**  
AMP\* - 166458 PERSONNES - 19,9%
- PROFESSIONS INTERMEDIAIRES - 493 PERSONNES - 29,7%**  
AMP\* - 230792 PERSONNES - 27,6%
- EMPLOYES - 409 PERSONNES - 24,6%**  
AMP\* - 240817 PERSONNES - 28,8%
- OUVRIERS - 217 PERSONNES - 13,1%**  
AMP\* - 138995 PERSONNES - 16,6%



### SALAIRE NET HORAIRE MOYEN

s = secret statistique



### TAUX DE CHOMAGE



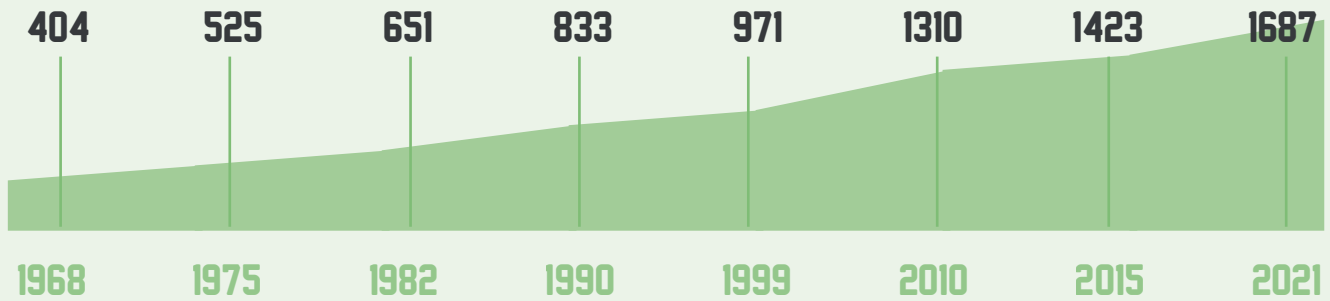
\* AMP = données à l'échelle de la Métropole Aix-Marseille-Provence



## LOGEMENTS



### EVOLUTION DU NOMBRE DE LOGEMENTS

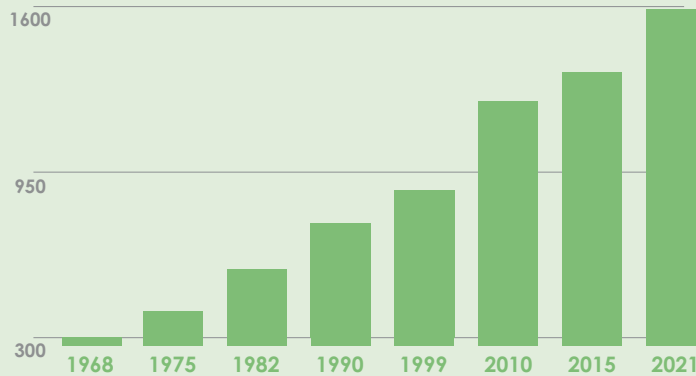


### TYPLOGIE DES LOGEMENTS



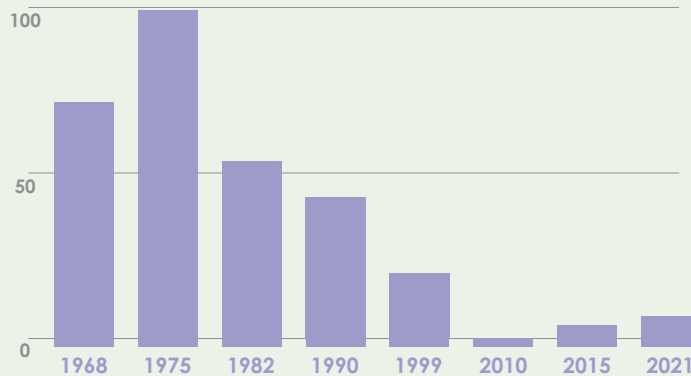
**1600**  
RESIDENCES  
PRINCIPALES  
**94,8%**

AMP\* 870733  
88,4%



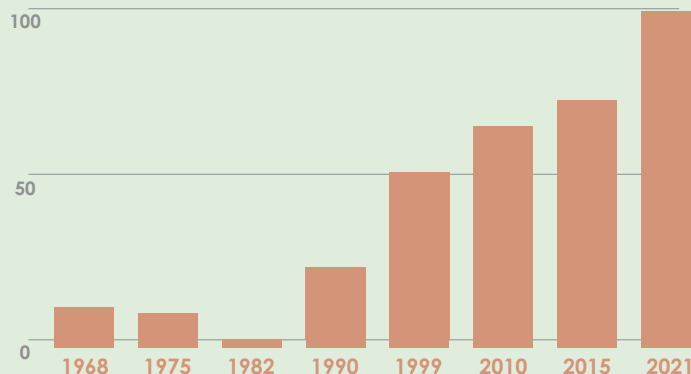
**24**  
RESIDENCES  
SECONDAIRES  
**1,4%**

AMP\* 42471  
4,3%



**63**  
LOGEMENTS  
VACANTS  
**3,8%**

AMP\* 72012  
7,3%

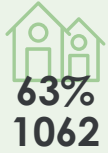


\* AMP = données à l'échelle de la Métropole Aix-Marseille-Provence



## CARACTERISTIQUES ET STATUT D'OCCUPATION

### LOGEMENTS INDIVIDUELS



AMP\* 34%  
335003



### LOGEMENTS COLLECTIFS



66%  
642051

### PROPRIETAIRES

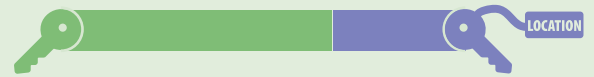
**67%**

AMP\* 50,1%

### LOCATAIRES

**33%**

49,9%



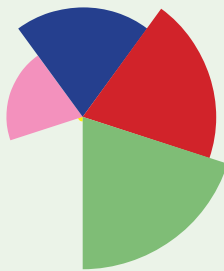
### LOGEMENTS HLM

**98**  
**6,1%**

AMP\* 133646  
15,3%



## STRUCTURE DES RESIDENCES PRINCIPALES



- 1 PIECE - 19 LOGEMENTS - 1,2%**  
AMP\* - 60893 - 7%
- 2 PIECES - 259 LOGEMENTS - 16,2%**  
AMP\* - 144962 - 16,6%
- 3 PIECES - 360 LOGEMENTS - 22,5%**  
AMP\* - 257177 - 29,5%
- 4 PIECES - 453 LOGEMENTS - 28,3%**  
AMP\* - 230938 - 26,5%
- 5 PIECES OU PLUS - 509 LOGEMENTS - 31,8%**  
AMP\* - 176763 - 20,4%



## MODES DE DEPLACEMENT DOMICILE / TRAVAIL



**1555**



PERSONNES EFFECTUENT  
UN TRAJET DOMICILE / TRAVAIL

### VOITURE



**89,5%**

AMP\* 69,2%

### MARCHE



**2,1%**

6,9%

### TRANSPORT EN COMMUN



**2,8%**

15,6%

### VELO



**0,6%**

1,9%

### 2 ROUES MOTORISE



**2,2%**

3,3%

### PAS DE TRANSPORT



**2,8%**

3,1%



### REPARTITION DES ETABLISSEMENTS PAR SECTEUR D'ACTIVITE

- **SECTEUR INDUSTRIE - 20 ETABLISSEMENT(S) - 4,9%**  
 AMP\* - 9908 - 4,9%
- **SECTEUR CONSTRUCTION - 63 ETABLISSEMENT(S) - 15,6%**  
 AMP\* - 24556 - 12,2%
- **SECTEUR COMMERCE, TRANSPORT, HEBERGEMENT ET RESTAURATION - 98 ETABLISSEMENT(S) - 24,2%**  
 AMP\* - 57414 - 28,5%
- **SECTEUR INFORMATION ET COMMUNICATION**  
**10 ETABLISSEMENT(S) - 2,5%**  
 AMP\* - 7228 - 3,6%
- **SECTEUR ACTIVITES FINANCIERES ET ASSURANCE**  
**9 ETABLISSEMENT(S) - 2,2%**  
 AMP\* - 6957 - 3,5%
- **SECTEUR ACTIVITES IMMOBILIERES - 23 ETABLISSEMENT(S) - 5,7%**  
 AMP\* - 9511 - 4,7%
- **SECTEUR ACTIVITES SPECIALISEES SCIENTIFIQUE ET TECHNIQUES -**  
**51 ETABLISSEMENT(S) - 12,6%**  
 AMP\* - 38811 - 19,3%
- **SECTEUR ADMINISTRATION PUBLIQUE, ENSEIGNEMENT, SANTE HUMAINE -**  
**83 ETABLISSEMENT(S) - 20,5%**  
 AMP\* - 31356 - 15,6%
- **SECTEUR AUTRES ACTIVITES DE SERVICE - 48 ETABLISSEMENT(S) - 11,8%**  
 AMP\* - 15667 - 7,7%



### CREATION ANNUELLE D'ETABLISSEMENT PAR SECTEUR D'ACTIVITE



**INDUSTRIE / + 6 ETABLISSEMENT(S)**  
 TAUX CREATION : 7,7%



**IMMOBILIER / + 7 ETABLISSEMENT(S)**  
 TAUX CREATION : 9%



**CONSTRUCTION / + 9 ETABLISSEMENT(S)**  
 TAUX CREATION : 11,5%



**ACTIVITES SPECIALISEES / + 15 ETABLISSEMENT(S)**  
 TAUX CREATION : 19,2%



**COMMERCE HEBERGEMENT / + 12 ETABLISSEMENT(S)**  
 TAUX CREATION : 15,4%



**ADMINISTRATION PUBLIQUE / + 9 ETABLISSEMENT(S)**  
 TAUX CREATION : 11,5%



**INFORMATION COMMUNICATION / + 5 ETABLISSEMENT(S)**  
 TAUX CREATION : 6,4%



**AUTRES ACTIVITES / + 11 ETABLISSEMENT(S)**  
 TAUX CREATION : 17,1%



**FINANCE ASSURANCE / + 4 ETABLISSEMENT(S)**  
 TAUX CREATION : 5,1%



**TOUS SECTEURS /**  
**+ 78 ETABLISSEMENTS**  
 AMP\* + 40505 ETABLISSEMENTS

## LEXIQUE

**Taux de natalité** : rapport du nombre de naissances de l'année à la population totale.

**Taux de mortalité** : rapport du nombre de décès de l'année à la population totale.

**Ménage** : désigne l'ensemble des personnes qui partagent la même résidence principale, sans que ces personnes soient nécessairement unies par des liens de parenté. Un ménage peut être constitué d'une seule personne.

**Taux des ménages imposables** : pourcentage des ménages fiscaux qui ont un impôt à acquitter au titre de l'impôt sur le revenu des personnes physiques.

**Taux de pauvreté** : pourcentage de la population dont le niveau de vie est inférieur au seuil de pauvreté (60 % du niveau de vie médian de la population).

**Population active** : la population active regroupe les personnes en emploi et les personnes au chômage.

**Emploi sur la commune** : les personnes employées au sens du recensement de la population sont celles ayant déclaré avoir un emploi au recensement.

**Emploi salarié** : personnes qui travaillent sous contrat (en opposition aux entrepreneurs individuels, libéraux ou gérants de sociétés).

**Taux de chômage** : pourcentage de chômeurs dans la population active (actifs occupés + chômeurs)

**Etablissement** : une unité de production géographiquement individualisée, mais juridiquement dépendante de l'unité légale. Il produit des biens ou des services : une usine, une boulangerie, un magasin de vêtements, un hôtel ...

## SOURCES

**Démographie** : INSEE : *Séries historique population / Recensement de la population - Observatoire des Territoires : taux natalité/mortalité*

**Caractéristiques de la population** : INSEE : *Évolution et structure de la population / Coules-familles-ménages / Diplômes – Formation / FILOSOFI*

**Emploi** : INSEE : *Emploi – Population active*

**Population active** : INSEE : *Emploi – Population active / Salaire net horaire moyen selon la catégorie socioprofessionnelle, le sexe et l'âge*

**Logements** : INSEE : *Logements / Logements séries historiques / Déplacements domicile-travail*

**Economie** : INSEE : *Créations d'entreprises et d'établissements et stocks d'unités légales économiquement actives*

**Icones & illustrations** : CC BY-3.0 Attribution License - [thenounproject.com](https://thenounproject.com)

### Réalisation :

Service Observatoire et Géomatique  
DGD Aménagement Durable, Habitat, Inclusion et Cohésion Territoriale  
11/2024