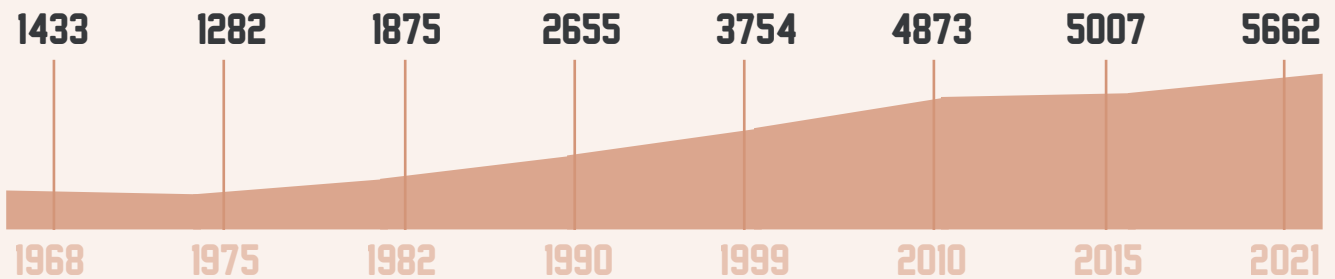


## DEMOGRAPHIE



### EVOLUTION DE LA POPULATION



### VARIATION DE LA POPULATION



### TAUX DE NATALITE

2015-2021

**11%**

AMP\* 10,2%



### TAUX DE MORTALITE

2015-2021

**5,7%**

AMP\* 9,4%

## CARACTERISTIQUES DE LA POPULATION



### STRUCTURE PAR AGE

51%  
2886



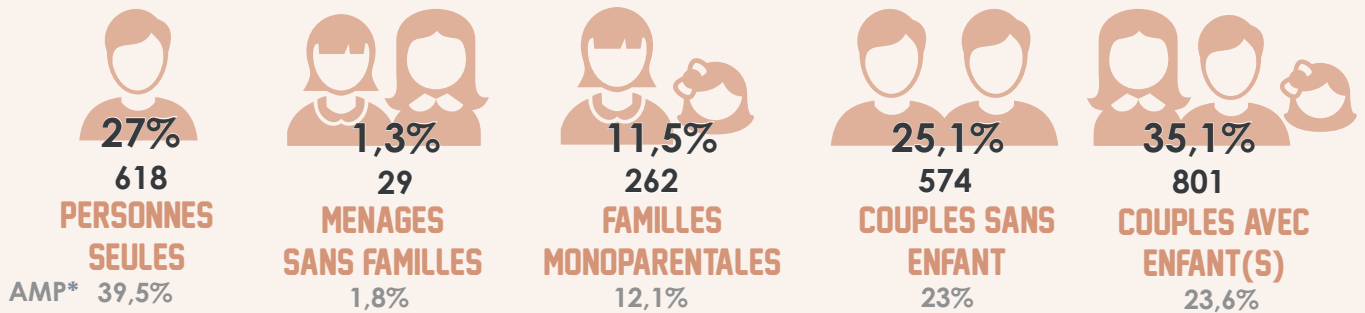
49%  
2776

	0 A 14 ANS	15 A 29 ANS	30 A 44 ANS	45 A 59 ANS	60 A 74 ANS	75 A 89 ANS	PLUS DE 90 ANS
	581 20,1%	458 15,9%	643 22,3%	591 20,5%	440 15,2%	155 5,4%	18 0,6%
	591 21,3%	434 15,6%	584 21%	577 20,8%	435 15,7%	146 5,3%	10 0,3%
	1172 20,7%	892 15,8%	1227 21,7%	1168 20,6%	875 15,5%	301 5,3%	28 0,4%
AMP*	331285 17,3%	342254 17,9%	360112 18,8%	372469 19,5%	314458 16,5%	164846 8,6%	25883 1,4%

\* AMP = données à l'échelle de la Métropole Aix-Marseille-Provence



## COMPOSITION DES MENAGES



## TAILLE MOYENNE DES MENAGES



## REVENUS FISCAUX DES MENAGES

**2172**  
MENAGES → **5286**  
PERSONNES

**NIVEAU DE VIE MEDIAN**  
**25090 €**  
 26621,4 €  
 AMP\*

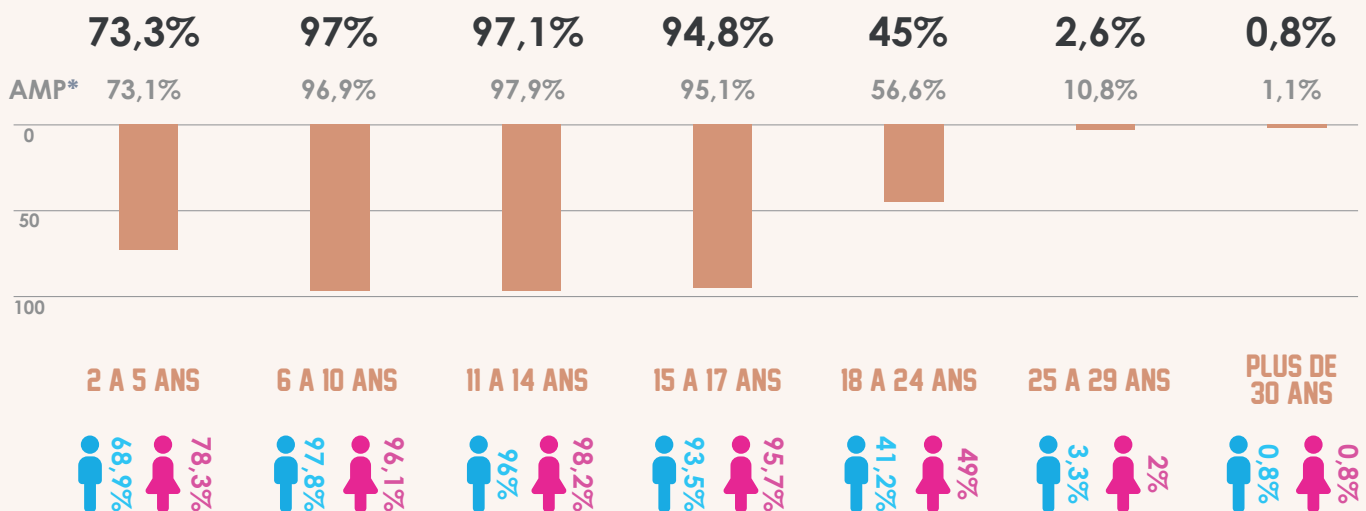
**58%**  
**DES MENAGES IMPOSABLES**

**9%**  
**TAUX DE PAUVRETE**

s = secret statistique



## TAUX DE SCOLARISATION PAR TRANCHE D'AGE



\* AMP = données à l'échelle de la Métropole Aix-Marseille-Provence



## EMPLOI

713

NOMBRE D'EMPLOIS



### EMPLOIS SUR LA COMMUNE PAR SECTEUR D'ACTIVITE



- AGRICULTURE - 21 EMPLOI(S) - 2,9%**  
AMP\* - 4302 EMPLOIS - 0,5%
- INDUSTRIES - 47 EMPLOI(S) - 6,6%**  
AMP\* - 73960 EMPLOIS - 9,2%
- CONSTRUCTION - 77 EMPLOI(S) - 10,8%**  
AMP\* - 48866 EMPLOIS - 6,1%
- COMMERCE, SERVICES - 360 EMPLOI(S) - 50,5%**  
AMP\* - 403960 EMPLOIS - 50,4%
- ADMINISTRATIONS PUBLIQUES - 208 EMPLOI(S) - 29,2%**  
AMP\* - 269871 EMPLOIS - 33,8%



### EMPLOIS SUR LA COMMUNE PAR CATEGORIE SOCIOPROFESSIONNELLE

- AGRICULTEURS EXPLOITANTS - 17 EMPLOI(S) - 2,4%**  
AMP\* - 1952 EMPLOIS - 0,2%
- ARTISANS COMMERCANTS CHEFS ENTREPRISE INDUSTRIES - 151 EMPLOI(S) - 21,2%**  
AMP\* - 57349 EMPLOIS - 7,2%
- CADRES PROF. INTEL. SUP - 78 EMPLOI(S) - 10,9%**  
AMP\* - 171961 EMPLOIS - 21,5%
- PROF. INTERMEDIAIRES - 113 EMPLOI(S) - 15,8%**  
AMP\* - 228887 EMPLOIS - 28,6%
- EMPLOYES - 218 EMPLOI(S) - 30,6%**  
AMP\* - 216673 EMPLOIS - 27,1%
- OUVRIERS - 136 EMPLOI(S) - 19,1%**  
AMP\* - 124132 EMPLOIS - 15,4%



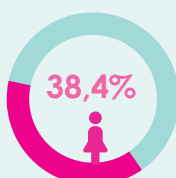
#### CONCENTRATION DE L'EMPLOI

25,1

AMP\* 94,5

Nombre d'emplois dans la commune pour 100 actifs résidant dans la commune

#### PART DES EMPLOIS TENUS PAR DES FEMMES



AMP\* 48%

#### PART DES EMPLOIS SALARIES

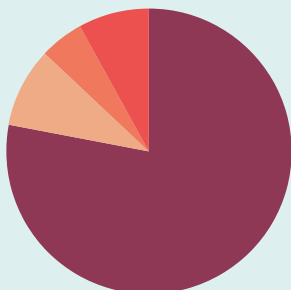


2579\* 87,4%

## POPULATION ACTIVE



### REPARTITION DE LA POPULATION ACTIVE 15-64 ANS

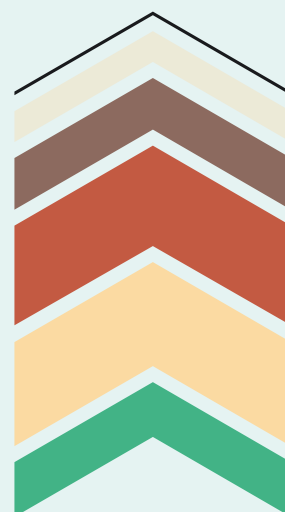


- ACTIFS AYANT UN EMPLOI - 2856 PERSONNES - 78,8%**  
AMP\* - 845728 PERSONNES - 71,2%
- ETUDIANTS - 330 PERSONNES - 9,1%**  
AMP\* - 136457 PERSONNES - 11,5%
- RETRAITES OU PRERETRAITES - 165 PERSONNES - 4,6%**  
AMP\* - 59624 PERSONNES - 5%
- AUTRES INACTIFS - 273 PERSONNES - 7,5%**  
AMP\* - 145543 PERSONNES - 12,3%



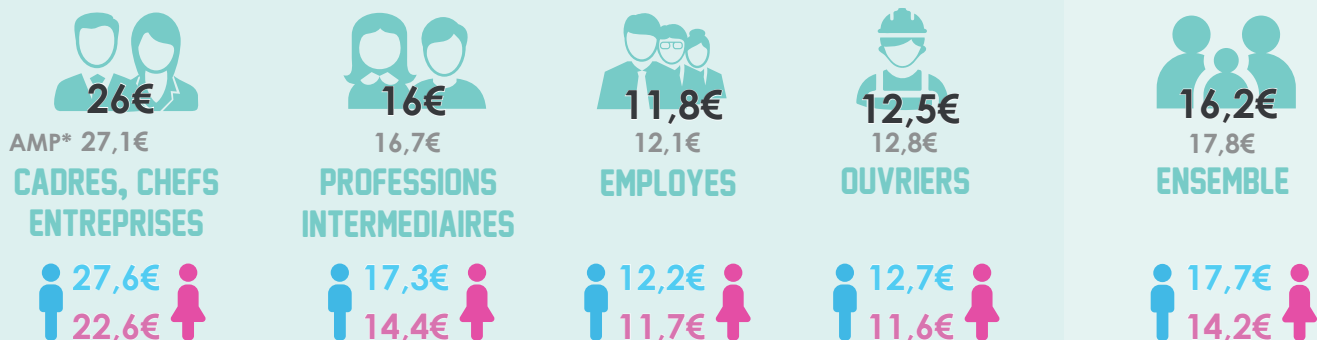
### REPARTITION DE LA POPULATION ACTIVE 15-64 ANS - CSP

- AGRICULTEURS - 21 PERSONNES - 0,7%**  
AMP\* - 1735 PERSONNES - 0,2%
- ARTISANTS, COMMERCANTS, CHEFS D'ENTREPRISES - 256 PERSONNES - 9,1%**  
AMP\* - 56179 PERSONNES - 6,7%
- CADRES, PROF INT SUPERIEURES - 409 PERSONNES - 14,5%**  
AMP\* - 166458 PERSONNES - 19,9%
- PROFESSIONS INTERMEDIAIRES - 817 PERSONNES - 29,1%**  
AMP\* - 230792 PERSONNES - 27,6%
- EMPLOYES - 841 PERSONNES - 29,9%**  
AMP\* - 240817 PERSONNES - 28,8%
- OUVRIERS - 468 PERSONNES - 16,6%**  
AMP\* - 138995 PERSONNES - 16,6%



### SALAIRE NET HORAIRE MOYEN

s = secret statistique



### TAUX DE CHOMAGE



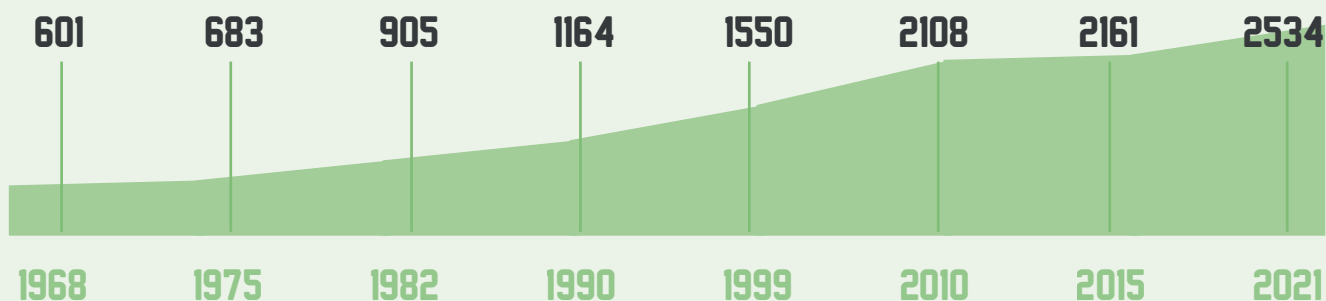
\* AMP = données à l'échelle de la Métropole Aix-Marseille-Provence



## LOGEMENTS



### EVOLUTION DU NOMBRE DE LOGEMENTS

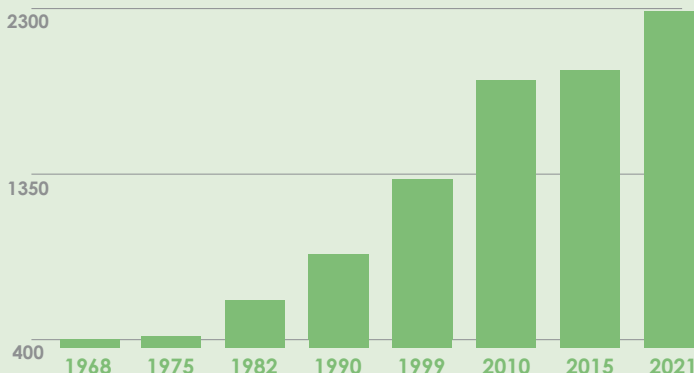


### TYOLOGIE DES LOGEMENTS



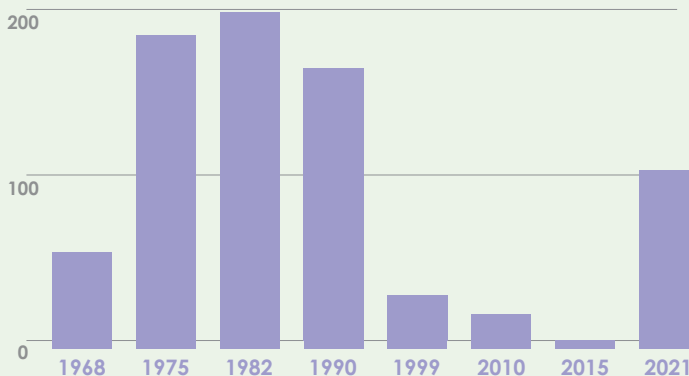
**2284**  
RESIDENCES  
PRINCIPALES  
**90,1%**

AMP\* 870733  
88,4%



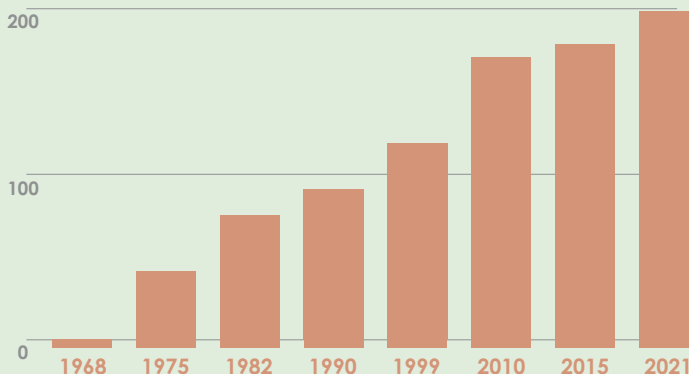
**111**  
RESIDENCES  
SECONDAIRES  
**4,4%**

AMP\* 42471  
4,3%



**139**  
LOGEMENTS  
VACANTS  
**5,5%**

AMP\* 72012  
7,3%



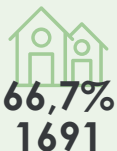
\* AMP = données à l'échelle de la Métropole Aix-Marseille-Provence





## CARACTERISTIQUES ET STATUT D'OCCUPATION

### LOGEMENTS INDIVIDUELS



66,7%  
1691

AMP\* 34%  
335003



### LOGEMENTS COLLECTIFS



33,3%  
822

66%  
642051

### PROPRIETAIRES

62,8%

AMP\* 50,1%

### LOCATAIRES

37,2%

49,9%



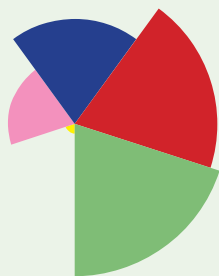
### LOGEMENTS HLM

195  
8,5%

AMP\* 133646  
15,3%



## STRUCTURE DES RESIDENCES PRINCIPALES



● 1 PIECE - 46 LOGEMENTS - 2%

AMP\* - 60893 - 7%

● 2 PIECES - 311 LOGEMENTS - 13,6%

AMP\* - 144962 - 16,6%

● 3 PIECES - 509 LOGEMENTS - 22,3%

AMP\* - 257177 - 29,5%

● 4 PIECES - 684 LOGEMENTS - 29,9%

AMP\* - 230938 - 26,5%

● 5 PIECES OU PLUS - 733 LOGEMENTS - 32,2%

AMP\* - 176763 - 20,4%



## MODES DE DEPLACEMENT DOMICILE / TRAVAIL



2579



PERSONNES EFFECTUENT UN TRAJET DOMICILE / TRAVAIL

### VOITURE



86,1%

AMP\* 69,2%

### MARCHE



3,5%

6,9%

### TRANSPORT EN COMMUN



6,2%

15,6%

### VELO



0%

1,9%

### 2 ROUES MOTORISE



1,4%

3,3%

### PAS DE TRANSPORT



2,8%

3,1%



### REPARTITION DES ETABLISSEMENTS PAR SECTEUR D'ACTIVITE

- **SECTEUR INDUSTRIE - 28 ETABLISSEMENT(S) - 6,5%**  
AMP\* - 9908 - 4,9%
- **SECTEUR CONSTRUCTION - 91 ETABLISSEMENT(S) - 21,2%**  
AMP\* - 24556 - 12,2%
- **SECTEUR COMMERCE, TRANSPORT, HEBERGEMENT ET RESTAURATION - 99 ETABLISSEMENT(S) - 23%**  
AMP\* - 57414 - 28,5%
- **SECTEUR INFORMATION ET COMMUNICATION  
11 ETABLISSEMENT(S) - 2,6%**  
AMP\* - 7228 - 3,6%
- **SECTEUR ACTIVITES FINANCIERES ET ASSURANCE  
8 ETABLISSEMENT(S) - 1,9%**  
AMP\* - 6957 - 3,5%
- **SECTEUR ACTIVITES IMMOBILIERES - 19 ETABLISSEMENT(S) - 4,4%**  
AMP\* - 9511 - 4,7%
- **SECTEUR ACTIVITES SPECIALISEES SCIENTIFIQUE ET TECHNIQUES -  
71 ETABLISSEMENT(S) - 16,5%**  
AMP\* - 38811 - 19,3%
- **SECTEUR ADMINISTRATION PUBLIQUE, ENSEIGNEMENT, SANTE HUMAINE -  
54 ETABLISSEMENT(S) - 12,6%**  
AMP\* - 31356 - 15,6%
- **SECTEUR AUTRES ACTIVITES DE SERVICE - 49 ETABLISSEMENT(S) - 11,3%**  
AMP\* - 15667 - 7,7%



### CREATION ANNUELLE D'ETABLISSEMENT PAR SECTEUR D'ACTIVITE



**INDUSTRIE / + 9 ETABLISSEMENT(S)**  
TAUX CREATION : 8,5%



**IMMOBILIER / + 4 ETABLISSEMENT(S)**  
TAUX CREATION : 3,8%



**CONSTRUCTION / + 15 ETABLISSEMENT(S)**  
TAUX CREATION : 14,2%



**ACTIVITES SPECIALISEES / + 26 ETABLISSEMENT(S)**  
TAUX CREATION : 24,5%



**COMMERCE HEBERGEMENT / + 19 ETABLISSEMENT(S)**  
TAUX CREATION : 17,9%



**ADMINISTRATION PUBLIQUE / + 16 ETABLISSEMENT(S)**  
TAUX CREATION : 15,1%



**INFORMATION COMMUNICATION / + 2 ETABLISSEMENT(S)**  
TAUX CREATION : 1,9%



**AUTRES ACTIVITES / + 12 ETABLISSEMENT(S)**  
TAUX CREATION : 12,2%



**FINANCE ASSURANCE / + 3 ETABLISSEMENT(S)**  
TAUX CREATION : 2,8%



**TOUS SECTEURS /  
+ 106 ETABLISSEMENTS**  
AMP\* + 40505 ETABLISSEMENTS

## LEXIQUE

**Taux de natalité** : rapport du nombre de naissances de l'année à la population totale.

**Taux de mortalité** : rapport du nombre de décès de l'année à la population totale.

**Ménage** : désigne l'ensemble des personnes qui partagent la même résidence principale, sans que ces personnes soient nécessairement unies par des liens de parenté. Un ménage peut être constitué d'une seule personne.

**Taux des ménages imposables** : pourcentage des ménages fiscaux qui ont un impôt à acquitter au titre de l'impôt sur le revenu des personnes physiques.

**Taux de pauvreté** : pourcentage de la population dont le niveau de vie est inférieur au seuil de pauvreté (60 % du niveau de vie médian de la population).

**Population active** : la population active regroupe les personnes en emploi et les personnes au chômage.

**Emploi sur la commune** : les personnes employées au sens du recensement de la population sont celles ayant déclaré avoir un emploi au recensement.

**Emploi salarié** : personnes qui travaillent sous contrat (en opposition aux entrepreneurs individuels, libéraux ou gérants de sociétés).

**Taux de chômage** : pourcentage de chômeurs dans la population active (actifs occupés + chômeurs)

**Etablissement** : une unité de production géographiquement individualisée, mais juridiquement dépendante de l'unité légale. Il produit des biens ou des services : une usine, une boulangerie, un magasin de vêtements, un hôtel ...

## SOURCES

**Démographie** : INSEE : *Séries historique population / Recensement de la population - Observatoire des Territoires : taux natalité/mortalité*

**Caractéristiques de la population** : INSEE : *Évolution et structure de la population / Coules-familles-ménages / Diplômes – Formation / FILOSOFI*

**Emploi** : INSEE : *Emploi – Population active*

**Population active** : INSEE : *Emploi – Population active / Salaire net horaire moyen selon la catégorie socioprofessionnelle, le sexe et l'âge*

**Logements** : INSEE : *Logements / Logements séries historiques / Déplacements domicile-travail*

**Economie** : INSEE : *Créations d'entreprises et d'établissements et stocks d'unités légales économiquement actives*

**Icones & illustrations** : CC BY-3.0 Attribution License - [thenounproject.com](https://thenounproject.com)

### Réalisation :

Service Observatoire et Géomatique  
DGD Aménagement Durable, Habitat, Inclusion et Cohésion Territoriale  
11/2024