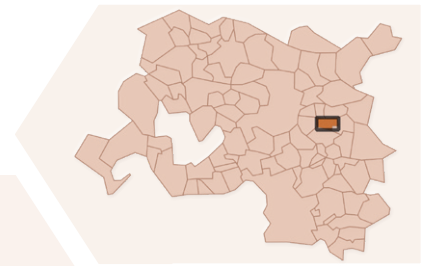


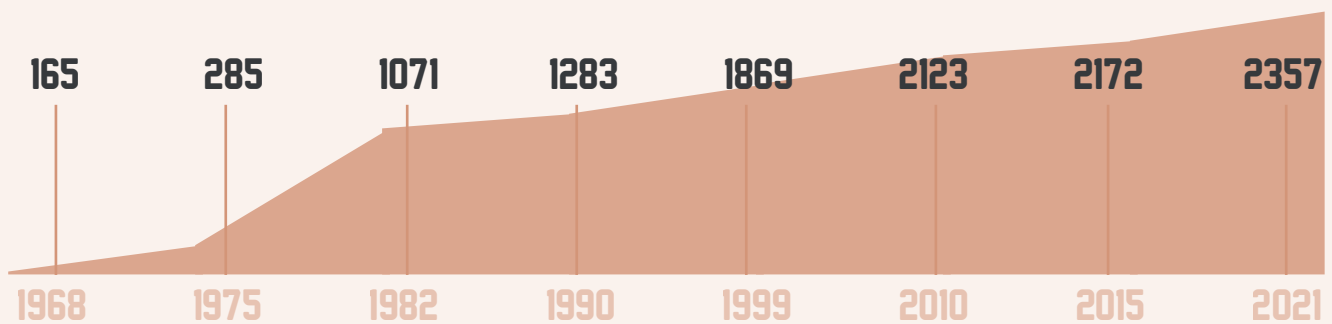
CHÂTEAUNEUF-LE-ROUGE



DEMOGRAPHIE



EVOLUTION DE LA POPULATION



VARIATION DE LA POPULATION

Période	Variation (%)	AMP*
1999-2010	13,6 %	7,4%
2010-2015	2,3 %	2%
2015-2021	8,5 %	2,3%



TAUX DE NATALITE

2015-2021

8,8%

AMP* 10,2%



TAUX DE MORTALITE

2015-2021

11,6%

AMP* 9,4%

CARACTERISTIQUES DE LA POPULATION



STRUCTURE PAR AGE

51%
1192



49%
1165

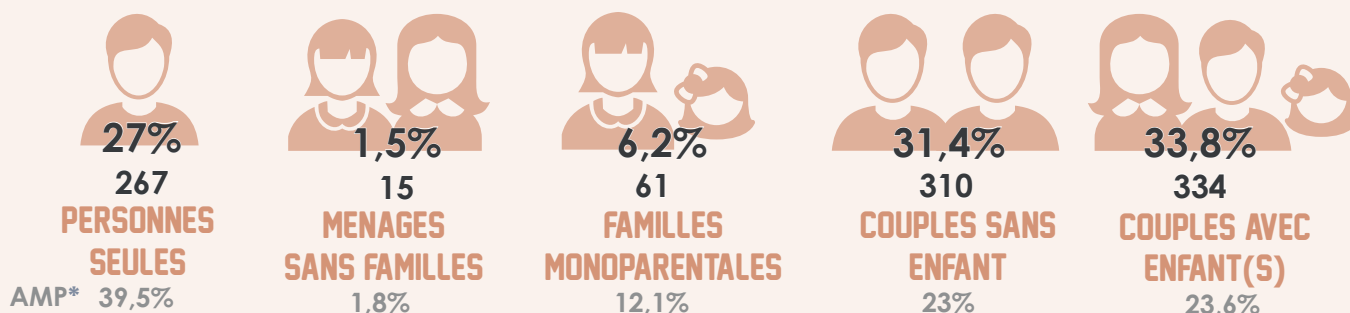
	0 A 14 ANS	15 A 29 ANS	30 A 44 ANS	45 A 59 ANS	60 A 74 ANS	75 A 89 ANS	PLUS DE 90 ANS
	183 15,4%	178 14,9%	195 16,4%	265 22,2%	212 17,8%	119 10%	40 3,3%
	201 17,3%	176 15,1%	205 17,6%	251 21,5%	235 20,2%	86 7,4%	11 0,9%
	384 16,3%	354 15%	400 17%	516 21,9%	447 19%	205 8,7%	51 2,1%
AMP*	331285 17,3%	342254 17,9%	360112 18,8%	372469 19,5%	314458 16,5%	164846 8,6%	25883 1,4%

* AMP = données à l'échelle de la Métropole Aix-Marseille-Provence

CHÂTEAUNEUF-LE-ROUGE



COMPOSITION DES MENAGES



TAILLE MOYENNE DES MENAGES



REVENUS FISCAUX DES MENAGES

910
MENAGES → **2217**
PERSONNES

NIVEAU DE VIE MEDIAN
31590 €
 26621,4 €
 AMP*

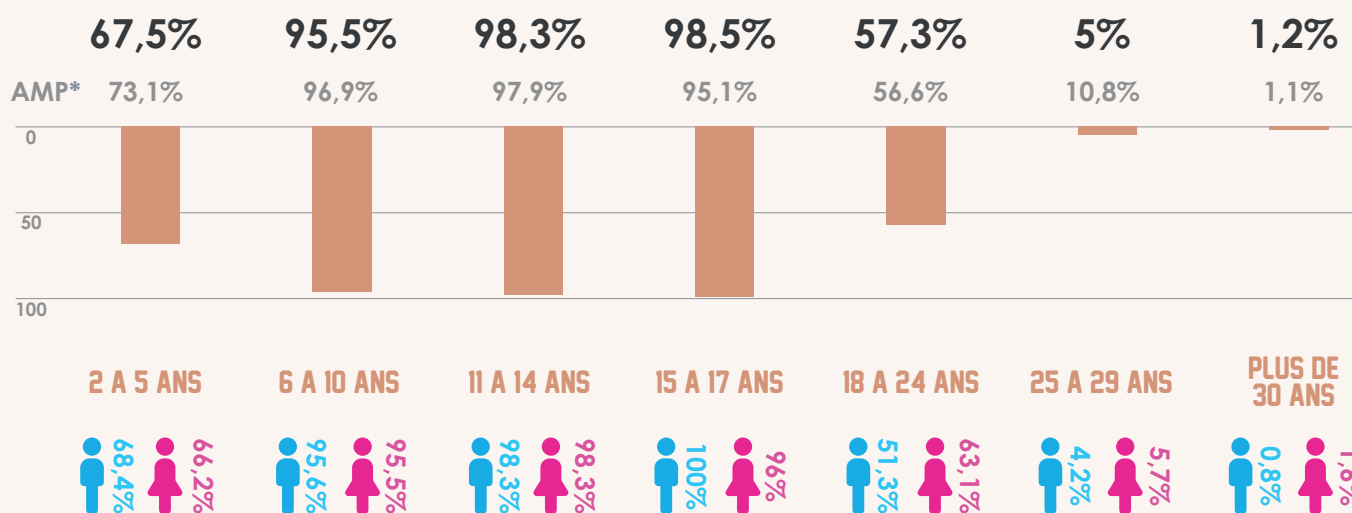
76%
DES MENAGES IMPOSABLES

s%
TAUX DE PAUVRETE

s = secret statistique



TAUX DE SCOLARISATION PAR TRANCHE D'AGE



* AMP = données à l'échelle de la Métropole Aix-Marseille-Provence



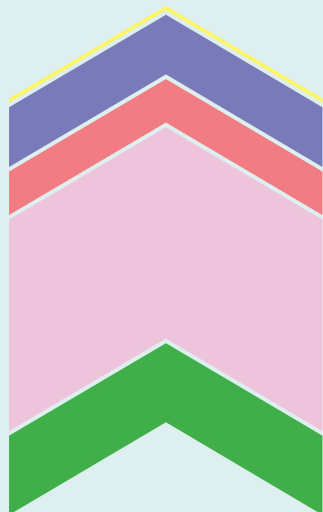
EMPLOI

715

NOMBRE D'EMPLOIS



EMPLOIS SUR LA COMMUNE PAR SECTEUR D'ACTIVITE



- AGRICULTURE - 5 EMPLOI(S) - 0,7%**
AMP* - 4302 EMPLOIS - 0,5%
- INDUSTRIES - 102 EMPLOI(S) - 14,3%**
AMP* - 73960 EMPLOIS - 9,2%
- CONSTRUCTION - 74 EMPLOI(S) - 10,3%**
AMP* - 48866 EMPLOIS - 6,1%
- COMMERCE, SERVICES - 373 EMPLOI(S) - 52,2%**
AMP* - 403960 EMPLOIS - 50,4%
- ADMINISTRATIONS PUBLIQUES - 161 EMPLOI(S) - 22,5%**
AMP* - 269871 EMPLOIS - 33,8%



EMPLOIS SUR LA COMMUNE PAR CATEGORIE SOCIOPROFESSIONNELLE

- AGRICULTEURS EXPLOITANTS - 0 EMPLOI(S) - 0%**
AMP* - 1952 EMPLOIS - 0,2%
- ARTISANS COMMERCANTS CHEFS ENTREPRISE INDUSTRIES - 79 EMPLOI(S) - 11%**
AMP* - 57349 EMPLOIS - 7,2%
- CADRES PROF. INTEL. SUP - 174 EMPLOI(S) - 24,3%**
AMP* - 171961 EMPLOIS - 21,5%
- PROF. INTERMEDIAIRES - 164 EMPLOI(S) - 22,9%**
AMP* - 228887 EMPLOIS - 28,6%
- EMPLOYES - 176 EMPLOI(S) - 24,6%**
AMP* - 216673 EMPLOIS - 27,1%
- OUVRIERS - 122 EMPLOI(S) - 17,2%**
AMP* - 124132 EMPLOIS - 15,4%



CONCENTRATION DE L'EMPLOI

59,2

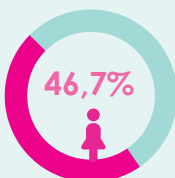
AMP* 94,5

Nombre d'emplois dans la commune pour 100 actifs résidant dans la commune

PART DES EMPLOIS TENUS PAR DES FEMMES

46,7%

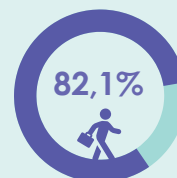
AMP* 48%



PART DES EMPLOIS SALARIES

82,1%

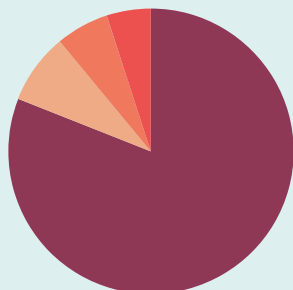
1120* 87,4%



POPULATION ACTIVE



REPARTITION DE LA POPULATION ACTIVE 15-64 ANS



- ACTIFS AYANT UN EMPLOI - 1163 PERSONNES - 81,4%**
AMP* - 845728 PERSONNES - 71,2%
- ETUDIANTS - 117 PERSONNES - 8,2%**
AMP* - 136457 PERSONNES - 11,5%
- RETRAITÉS OU PRÉRÉTRAITÉS - 81 PERSONNES - 5,7%**
AMP* - 59624 PERSONNES - 5%
- AUTRES INACTIFS - 68 PERSONNES - 4,7%**
AMP* - 145543 PERSONNES - 12,3%



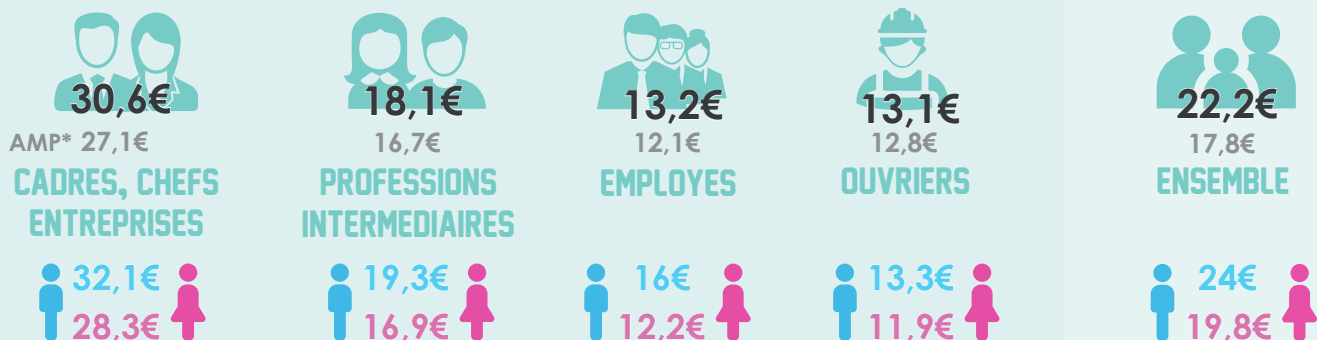
REPARTITION DE LA POPULATION ACTIVE 15-64 ANS - CSP

- AGRICULTEURS - 5 PERSONNES - 0,4%**
AMP* - 1735 PERSONNES - 0,2%
- ARTISANTS, COMMERCANTS, CHEFS D'ENTREPRISES - 124 PERSONNES - 10,3%**
AMP* - 56179 PERSONNES - 6,7%
- CADRES, PROF INT SUPERIEURES - 346 PERSONNES - 28,8%**
AMP* - 166458 PERSONNES - 19,9%
- PROFESSIONS INTERMEDIAIRES - 417 PERSONNES - 34,7%**
AMP* - 230792 PERSONNES - 27,6%
- EMPLOYES - 231 PERSONNES - 19,2%**
AMP* - 240817 PERSONNES - 28,8%
- OUVRIERS - 79 PERSONNES - 6,6%**
AMP* - 138995 PERSONNES - 16,6%



SALAIRE NET HORAIRE MOYEN

s = secret statistique



TAUX DE CHOMAGE



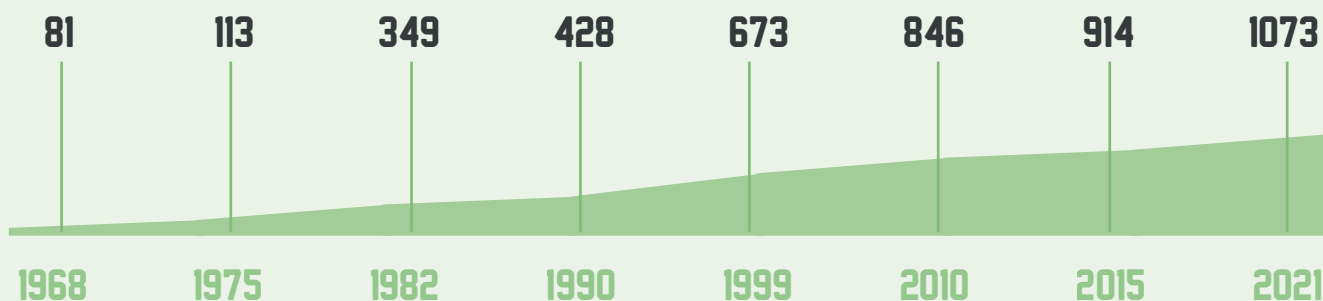
* AMP = données à l'échelle de la Métropole Aix-Marseille-Provence



LOGEMENTS



EVOLUTION DU NOMBRE DE LOGEMENTS

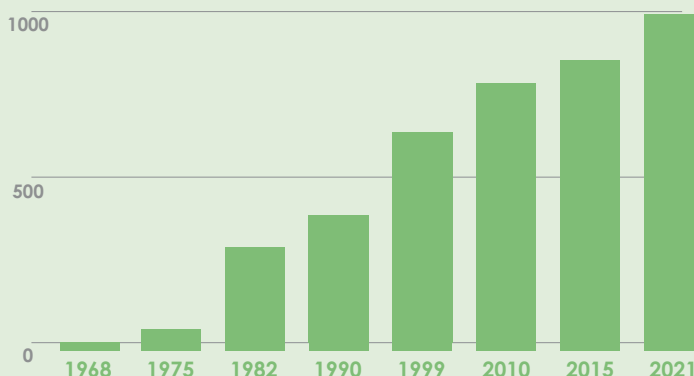


TYOLOGIE DES LOGEMENTS



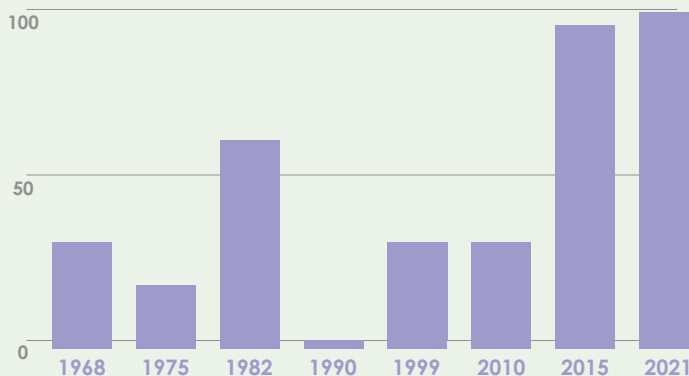
976
RESIDENCES
PRINCIPALES
91%

AMP* 870733
88,4%



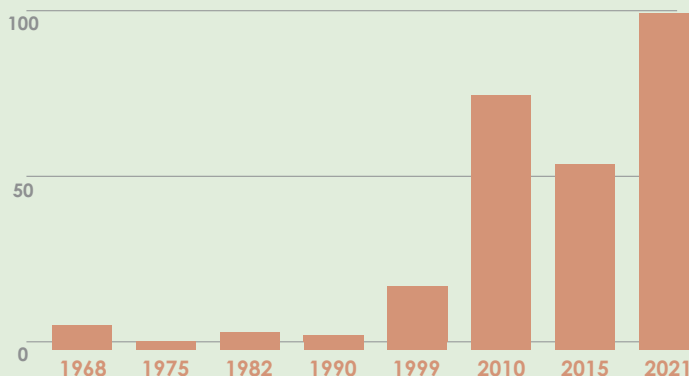
32
RESIDENCES
SECONDAIRES
3%

AMP* 42471
4,3%



64
LOGEMENTS
VACANTS
6%

AMP* 72012
7,3%



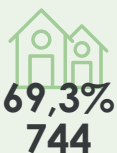
* AMP = données à l'échelle de la Métropole Aix-Marseille-Provence

CHÂTEAUNEUF-LE-ROUGE



CARACTERISTIQUES ET STATUT D'OCCUPATION

LOGEMENTS INDIVIDUELS



69,3%
744

AMP* 34%
335003



LOGEMENTS COLLECTIFS



30,7%
327

66%
642051

PROPRIETAIRES

73,2%

AMP* 50,1%

LOCATAIRES

26,8%

49,9%



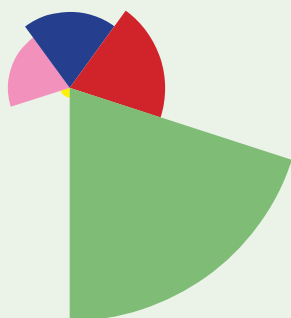
LOGEMENTS HLM

6
0,6%

AMP* 133646
15,3%



STRUCTURE DES RESIDENCES PRINCIPALES



● 1 PIECE - 17 LOGEMENTS - 1,7%

AMP* - 60893 - 7%

● 2 PIECES - 130 LOGEMENTS - 13,3%

AMP* - 144962 - 16,6%

● 3 PIECES - 158 LOGEMENTS - 16,2%

AMP* - 257177 - 29,5%

● 4 PIECES - 193 LOGEMENTS - 19,8%

AMP* - 230938 - 26,5%

● 5 PIECES OU PLUS - 479 LOGEMENTS - 49%

AMP* - 176763 - 20,4%



MODES DE DEPLACEMENT DOMICILE / TRAVAIL



1120



PERSONNES EFFECTUENT
UN TRAJET DOMICILE / TRAVAIL

VOITURE



90,6%

AMP* 69,2%

MARCHE



2,7%

6,9%

TRANSPORT EN COMMUN



5,4%

15,6%

VELO



0,4%

1,9%

2 ROUES MOTORISE



0,9%

3,3%

PAS DE TRANSPORT



0%

3,1%



REPARTITION DES ETABLISSEMENTS PAR SECTEUR D'ACTIVITE

- **SECTEUR INDUSTRIE - 18 ETABLISSEMENT(S) - 5,8%**
AMP* - 9908 - 4,9%
- **SECTEUR CONSTRUCTION - 32 ETABLISSEMENT(S) - 10,4%**
AMP* - 24556 - 12,2%
- **SECTEUR COMMERCE, TRANSPORT, HEBERGEMENT ET RESTAURATION - 70 ETABLISSEMENT(S) - 22,7%**
AMP* - 57414 - 28,5%
- **SECTEUR INFORMATION ET COMMUNICATION - 12 ETABLISSEMENT(S) - 3,9%**
AMP* - 7228 - 3,6%
- **SECTEUR ACTIVITES FINANCIERES ET ASSURANCE - 25 ETABLISSEMENT(S) - 8,1%**
AMP* - 6957 - 3,5%
- **SECTEUR ACTIVITES IMMOBILIERES - 38 ETABLISSEMENT(S) - 12,3%**
AMP* - 9511 - 4,7%
- **SECTEUR ACTIVITES SPECIALISEES SCIENTIFIQUE ET TECHNIQUES - 60 ETABLISSEMENT(S) - 19,4%**
AMP* - 38811 - 19,3%
- **SECTEUR ADMINISTRATION PUBLIQUE, ENSEIGNEMENT, SANTE HUMAINE - 34 ETABLISSEMENT(S) - 11%**
AMP* - 31356 - 15,6%
- **SECTEUR AUTRES ACTIVITES DE SERVICE - 20 ETABLISSEMENT(S) - 6,4%**
AMP* - 15667 - 7,7%



CREATION ANNUELLE D'ETABLISSEMENT PAR SECTEUR D'ACTIVITE

- | | |
|---|--|
| INDUSTRIE / + 3 ETABLISSEMENT(S)
TAUX CREATION : 6,2% | IMMOBILIER / + 3 ETABLISSEMENT(S)
TAUX CREATION : 6,2% |
| CONSTRUCTION / + 4 ETABLISSEMENT(S)
TAUX CREATION : 8,3% | ACTIVITES SPECIALISEES / + 11 ETABLISSEMENT(S)
TAUX CREATION : 22,9% |
| COMMERCE HEBERGEMENT / + 12 ETABLISSEMENT(S)
TAUX CREATION : 25% | ADMINISTRATION PUBLIQUE / + 3 ETABLISSEMENT(S)
TAUX CREATION : 6,2% |
| INFORMATION COMMUNICATION / + 4 ETABLISSEMENT(S)
TAUX CREATION : 8,3% | AUTRES ACTIVITES / + 6 ETABLISSEMENT(S)
TAUX CREATION : 8,8% |
| FINANCE ASSURANCE / + 2 ETABLISSEMENT(S)
TAUX CREATION : 4,2% | TOUS SECTEURS / + 48 ETABLISSEMENTS
AMP* + 40505 ETABLISSEMENTS |

LEXIQUE

Taux de natalité : rapport du nombre de naissances de l'année à la population totale.

Taux de mortalité : rapport du nombre de décès de l'année à la population totale.

Ménage : désigne l'ensemble des personnes qui partagent la même résidence principale, sans que ces personnes soient nécessairement unies par des liens de parenté. Un ménage peut être constitué d'une seule personne.

Taux des ménages imposables : pourcentage des ménages fiscaux qui ont un impôt à acquitter au titre de l'impôt sur le revenu des personnes physiques.

Taux de pauvreté : pourcentage de la population dont le niveau de vie est inférieur au seuil de pauvreté (60 % du niveau de vie médian de la population).

Population active : la population active regroupe les personnes en emploi et les personnes au chômage.

Emploi sur la commune : les personnes employées au sens du recensement de la population sont celles ayant déclaré avoir un emploi au recensement.

Emploi salarié : personnes qui travaillent sous contrat (en opposition aux entrepreneurs individuels, libéraux ou gérants de sociétés).

Taux de chômage : pourcentage de chômeurs dans la population active (actifs occupés + chômeurs)

Etablissement : une unité de production géographiquement individualisée, mais juridiquement dépendante de l'unité légale. Il produit des biens ou des services : une usine, une boulangerie, un magasin de vêtements, un hôtel ...

SOURCES

Démographie : INSEE : *Séries historique population / Recensement de la population - Observatoire des Territoires : taux natalité/mortalité*

Caractéristiques de la population : INSEE : *Évolution et structure de la population / Coules-familles-ménages / Diplômes – Formation / FILOSOFI*

Emploi : INSEE : *Emploi – Population active*

Population active : INSEE : *Emploi – Population active / Salaire net horaire moyen selon la catégorie socioprofessionnelle, le sexe et l'âge*

Logements : INSEE : *Logements / Logements séries historiques / Déplacements domicile-travail*

Economie : INSEE : *Créations d'entreprises et d'établissements et stocks d'unités légales économiquement actives*

Icones & illustrations : CC BY-3.0 Attribution License - thenounproject.com

Réalisation :

Service Observatoire et Géomatique
DGD Aménagement Durable, Habitat, Inclusion et Cohésion Territoriale
11/2024