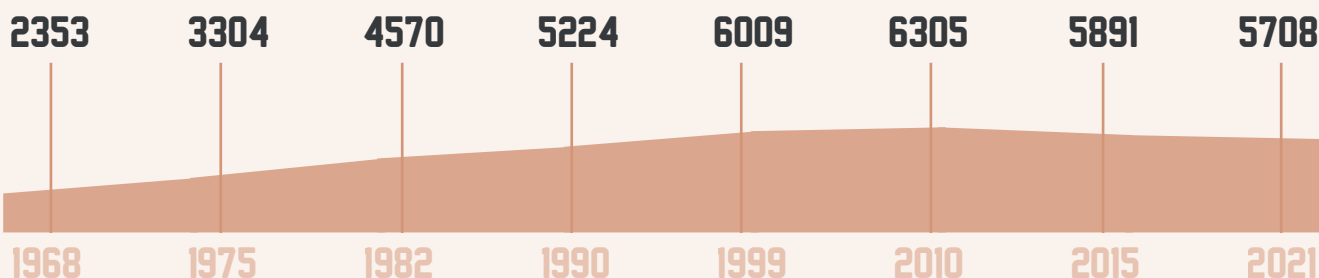


**DEMOGRAPHIE**



**EVOLUTION DE LA POPULATION**



**VARIATION DE LA POPULATION**

1999-2010	2010-2015	2015-2021
4,9 ‰	-6,6 ‰	-3,1 ‰
AMP* 7,4 ‰	2 ‰	2,3 ‰



**TAUX DE NATALITE**  
2015-2021

7,4 ‰

AMP\* 10,2 ‰



**TAUX DE MORTALITE**  
2015-2021

11,5 ‰

AMP\* 9,4 ‰

**CARACTERISTIQUES DE LA POPULATION**



**STRUCTURE PAR AGE**

52%  
2980



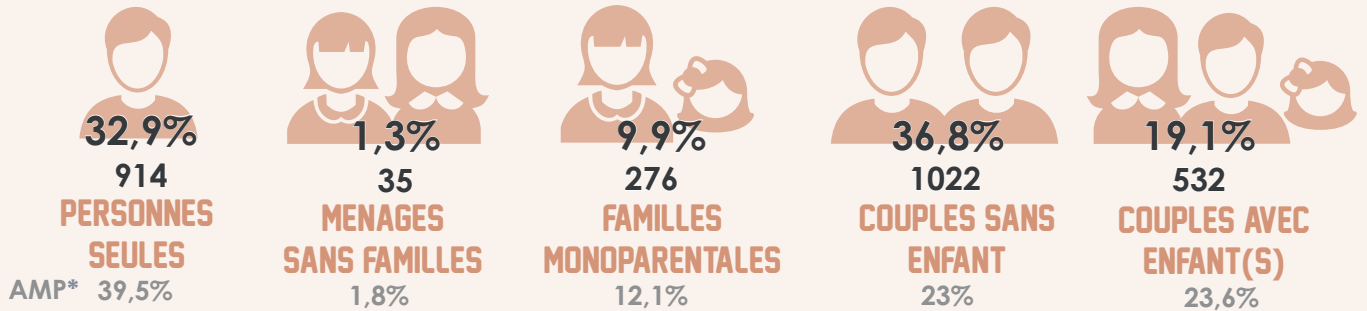
	0 A 14 ANS	15 A 29 ANS	30 A 44 ANS	45 A 59 ANS	60 A 74 ANS	75 A 89 ANS	PLUS DE 90 ANS
	334 11,2%	277 9,3%	396 13,3%	617 20,7%	830 27,9%	466 15,6%	60 2%
	358 13,1%	298 10,9%	355 13%	578 21,2%	740 27,1%	368 13,5%	32 1,2%
	691 12,1%	575 10,1%	751 13,2%	1195 20,9%	1570 27,5%	834 14,6%	92 1,6%
AMP*	331285 17,3%	342254 17,9%	360112 18,8%	372469 19,5%	314458 16,5%	164846 8,6%	25883 1,4%

\* AMP = données à l'échelle de la Métropole Aix-Marseille-Provence





## COMPOSITION DES MENAGES



## TAILLE MOYENNE DES MENAGES



## REVENUS FISCAUX DES MENAGES

**3095**  
MENAGES → **6637**  
PERSONNES

**NIVEAU DE VIE MEDIAN**  
**32780 €**  
 26621,4 €  
 AMP\*

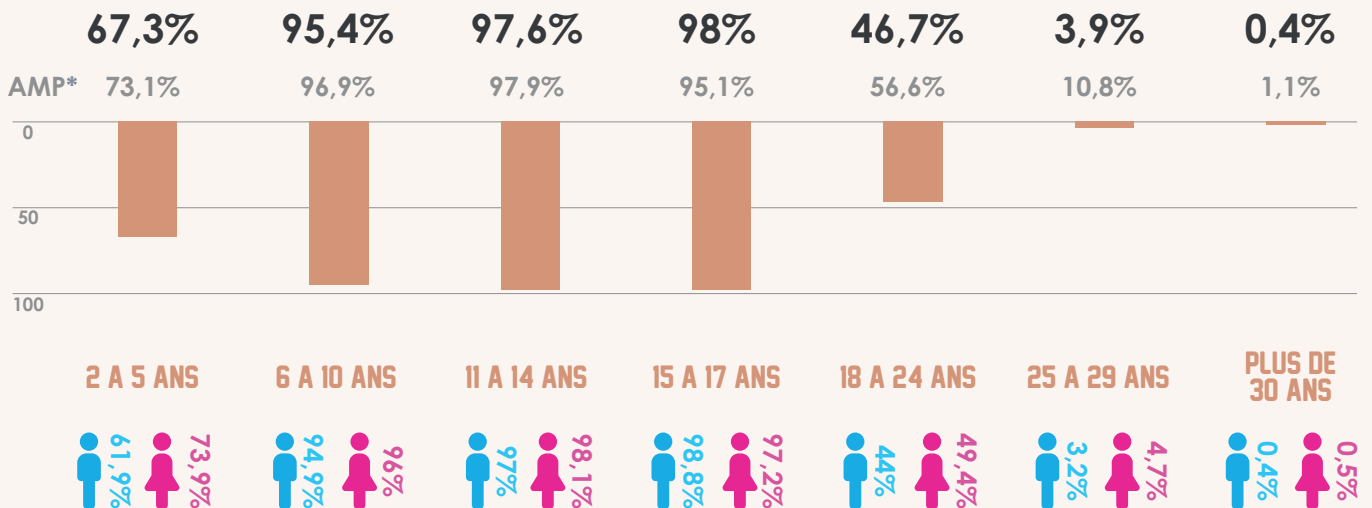
**73%**  
**DES MENAGES IMPOSABLES**

**5%**  
**TAUX DE PAUVRETE**

s = secret statistique



## TAUX DE SCOLARISATION PAR TRANCHE D'AGE



\* AMP = données à l'échelle de la Métropole Aix-Marseille-Provence



## EMPLOI

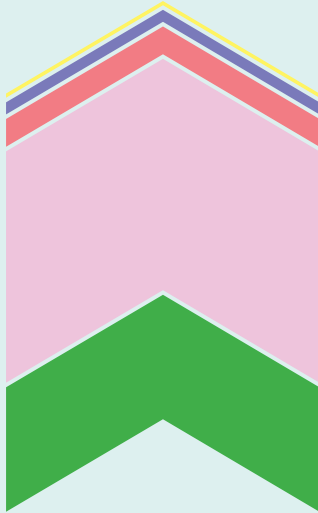


1187

NOMBRE D'EMPLOIS



### EMPLOIS SUR LA COMMUNE PAR SECTEUR D'ACTIVITE



**AGRICULTURE - 5 EMPLOI(S) - 0,4%**  
AMP\* - 4302 EMPLOIS - 0,5%

**INDUSTRIES - 30 EMPLOI(S) - 2,5%**  
AMP\* - 73960 EMPLOIS - 9,2%

**CONSTRUCTION - 76 EMPLOI(S) - 6,4%**  
AMP\* - 48866 EMPLOIS - 6,1%

**COMMERCE, SERVICES - 688 EMPLOI(S) - 58%**  
AMP\* - 403960 EMPLOIS - 50,4%

**ADMINISTRATIONS PUBLIQUES - 388 EMPLOI(S) - 32,7%**  
AMP\* - 269871 EMPLOIS - 33,8%



### EMPLOIS SUR LA COMMUNE PAR CATEGORIE SOCIOPROFESSIONNELLE

**AGRICULTEURS EXPLOITANTS - 0 EMPLOI(S) - 0%**  
AMP\* - 1952 EMPLOIS - 0,2%

**ARTISANS COMMERCANTS CHEFS ENTREPRISE INDUSTRIES - 152 EMPLOI(S) - 12,8%**  
AMP\* - 57349 EMPLOIS - 7,2%

**CADRES PROF. INTEL. SUP - 228 EMPLOI(S) - 19,2%**  
AMP\* - 171961 EMPLOIS - 21,5%

**PROF. INTERMEDIAIRES - 246 EMPLOI(S) - 20,7%**  
AMP\* - 228887 EMPLOIS - 28,6%

**EMPLOYES - 403 EMPLOI(S) - 34%**  
AMP\* - 216673 EMPLOIS - 27,1%

**OUVRIERS - 158 EMPLOI(S) - 13,3%**  
AMP\* - 124132 EMPLOIS - 15,4%



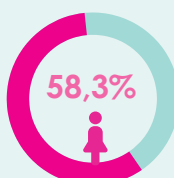
#### CONCENTRATION DE L'EMPLOI

**53,5**

AMP\* 94,5

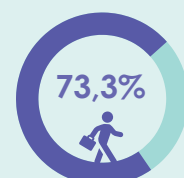
Nombre d'emplois dans la commune pour 100 actifs résidant dans la commune

#### PART DES EMPLOIS TENUS PAR DES FEMMES



AMP\* 48%

#### PART DES EMPLOIS SALARIES

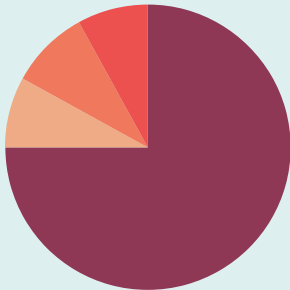


2053\* 87,4%

## POPULATION ACTIVE



### REPARTITION DE LA POPULATION ACTIVE 15-64 ANS

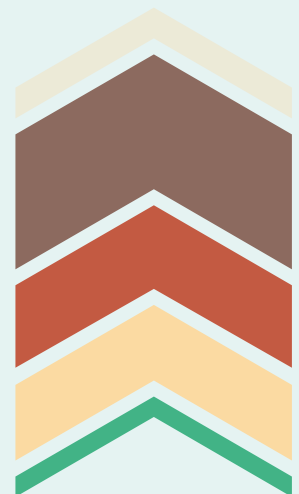


- ACTIFS AYANT UN EMPLOI - 2202 PERSONNES - 74,3%**  
AMP\* - 845728 PERSONNES - 71,2%
- ETUDIANTS - 245 PERSONNES - 8,3%**  
AMP\* - 136457 PERSONNES - 11,5%
- RETRAITES OU PRERETRAITES - 274 PERSONNES - 9,3%**  
AMP\* - 59624 PERSONNES - 5%
- AUTRES INACTIFS - 242 PERSONNES - 8,1%**  
AMP\* - 145543 PERSONNES - 12,3%



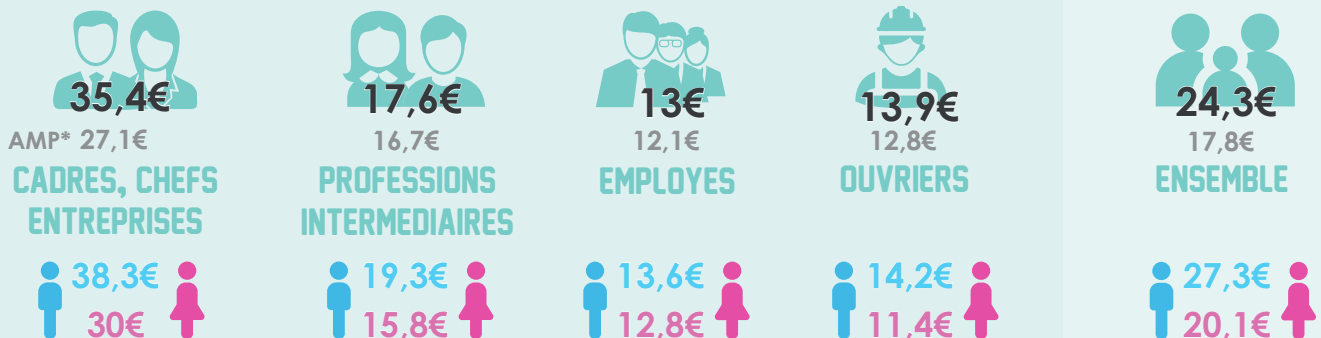
### REPARTITION DE LA POPULATION ACTIVE 15-64 ANS - CSP

- AGRICULTEURS - 5 PERSONNES - 0,2%**  
AMP\* - 1735 PERSONNES - 0,2%
- ARTISANTS, COMMERCANTS, CHEFS D'ENTREPRISES - 186 PERSONNES - 8,5%**  
AMP\* - 56179 PERSONNES - 6,7%
- CADRES, PROF INT SUPERIEURES - 846 PERSONNES - 38,5%**  
AMP\* - 166458 PERSONNES - 19,9%
- PROFESSIONS INTERMEDIAIRES - 520 PERSONNES - 23,6%**  
AMP\* - 230792 PERSONNES - 27,6%
- EMPLOYES - 472 PERSONNES - 21,5%**  
AMP\* - 240817 PERSONNES - 28,8%
- OUVRIERS - 171 PERSONNES - 7,8%**  
AMP\* - 138995 PERSONNES - 16,6%

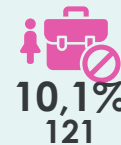
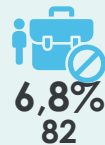


### SALAIRE NET HORAIRE MOYEN

s = secret statistique



### TAUX DE CHOMAGE



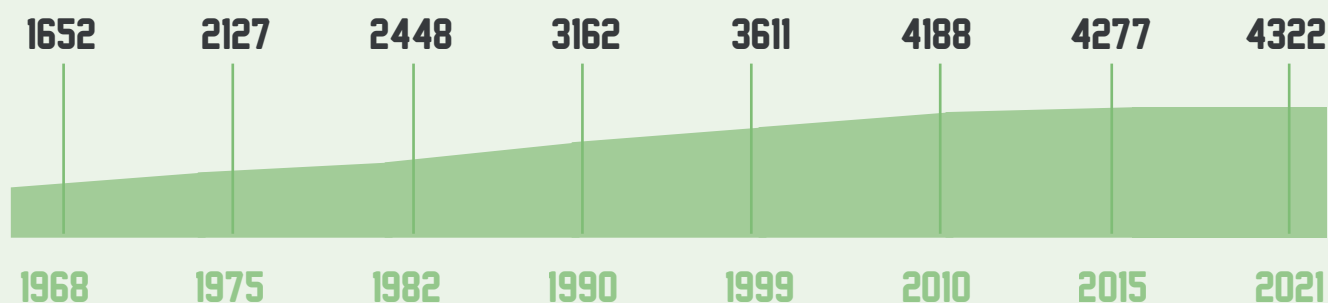
\* AMP = données à l'échelle de la Métropole Aix-Marseille-Provence



## LOGEMENTS



### EVOLUTION DU NOMBRE DE LOGEMENTS

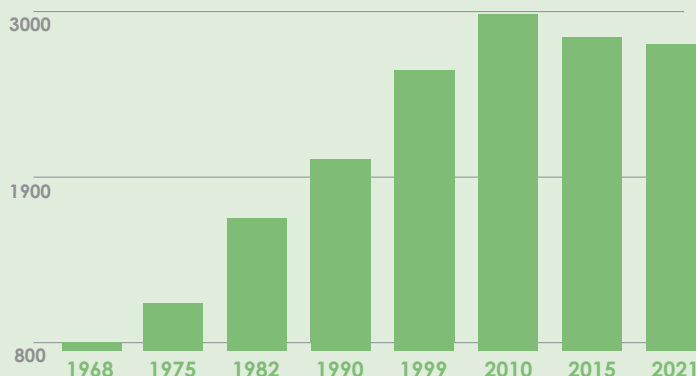


### TYPLOGIE DES LOGEMENTS



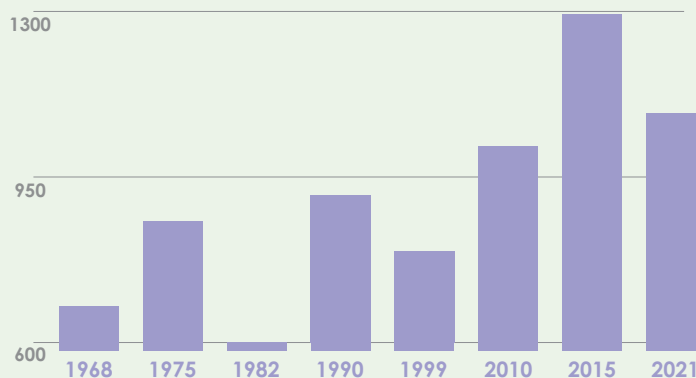
**2781**  
RESIDENCES  
PRINCIPALES  
**64,3%**

AMP\* 870733  
88,4%



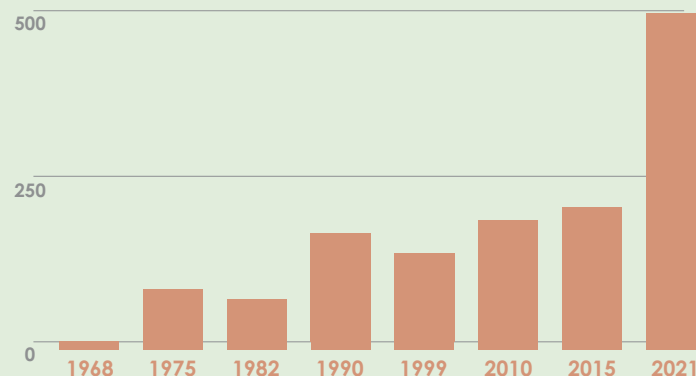
**1075**  
RESIDENCES  
SECONDAIRES  
**24,9%**

AMP\* 42471  
4,3%



**466**  
LOGEMENTS  
VACANTS  
**10,8%**

AMP\* 72012  
7,3%

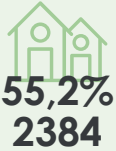


\* AMP = données à l'échelle de la Métropole Aix-Marseille-Provence



## CARACTERISTIQUES ET STATUT D'OCCUPATION

### LOGEMENTS INDIVIDUELS



**55,2%**  
**2384**

AMP\* 34%  
335003



### LOGEMENTS COLLECTIFS



**44,8%**  
**1647**

66%  
642051

### PROPRIETAIRES

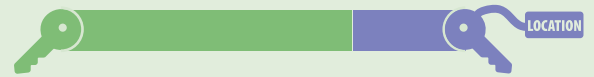
**72,1%**

AMP\* 50,1%

### LOCATAIRES

**27,9%**

49,9%



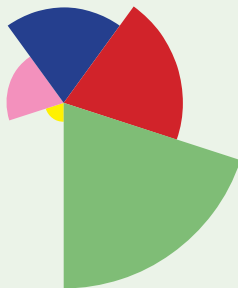
### LOGEMENTS HLM

**46**  
**1,7%**

AMP\* 133646  
15,3%



## STRUCTURE DES RESIDENCES PRINCIPALES



**1 PIECE - 119 LOGEMENTS - 4,3%**  
AMP\* - 60893 - 7%

**2 PIECES - 343 LOGEMENTS - 12,3%**  
AMP\* - 144962 - 16,6%

**3 PIECES - 553 LOGEMENTS - 19,9%**  
AMP\* - 257177 - 29,5%

**4 PIECES - 691 LOGEMENTS - 24,8%**  
AMP\* - 230938 - 26,5%

**5 PIECES OU PLUS - 1076 LOGEMENTS - 38,7%**  
AMP\* - 176763 - 20,4%



## MODES DE DEPLACEMENT DOMICILE / TRAVAIL



**2053**



PERSONNES EFFECTUENT UN TRAJET DOMICILE / TRAVAIL

### VOITURE



**84,9%**

AMP\* 69,2%

### MARCHE



**3,2%**

6,9%

### TRANSPORT EN COMMUN



**7,1%**

15,6%

### VELO



**0,5%**

1,9%

### 2 ROUES MOTORISE



**1,5%**

3,3%

### PAS DE TRANSPORT



**2,8%**

3,1%



### REPARTITION DES ETABLISSEMENTS PAR SECTEUR D'ACTIVITE

- **SECTEUR INDUSTRIE - 18 ETABLISSEMENT(S) - 2,4%**  
AMP\* - 9908 - 4,9%
- **SECTEUR CONSTRUCTION - 70 ETABLISSEMENT(S) - 9,5%**  
AMP\* - 24556 - 12,2%
- **SECTEUR COMMERCE, TRANSPORT, HEBERGEMENT ET RESTAURATION - 205 ETABLISSEMENT(S) - 27,7%**  
AMP\* - 57414 - 28,5%
- **SECTEUR INFORMATION ET COMMUNICATION  
12 ETABLISSEMENT(S) - 1,6%**  
AMP\* - 7228 - 3,6%
- **SECTEUR ACTIVITES FINANCIERES ET ASSURANCE  
28 ETABLISSEMENT(S) - 3,8%**  
AMP\* - 6957 - 3,5%
- **SECTEUR ACTIVITES IMMOBILIERES - 59 ETABLISSEMENT(S) - 8%**  
AMP\* - 9511 - 4,7%
- **SECTEUR ACTIVITES SPECIALISEES SCIENTIFIQUE ET TECHNIQUES -  
152 ETABLISSEMENT(S) - 20,5%**  
AMP\* - 38811 - 19,3%
- **SECTEUR ADMINISTRATION PUBLIQUE, ENSEIGNEMENT, SANTE HUMAINE -  
132 ETABLISSEMENT(S) - 17,8%**  
AMP\* - 31356 - 15,6%
- **SECTEUR AUTRES ACTIVITES DE SERVICE - 64 ETABLISSEMENT(S) - 8,7%**  
AMP\* - 15667 - 7,7%



### CREATION ANNUELLE D'ETABLISSEMENT PAR SECTEUR D'ACTIVITE



**INDUSTRIE / + 4 ETABLISSEMENT(S)**  
TAUX CREATION : 2,7%



**CONSTRUCTION / + 10 ETABLISSEMENT(S)**  
TAUX CREATION : 6,8%



**COMMERCE HEBERGEMENT / + 24 ETABLISSEMENT(S)**  
TAUX CREATION : 16,4%



**INFORMATION COMMUNICATION / + 4 ETABLISSEMENT(S)**  
TAUX CREATION : 2,7%



**FINANCE ASSURANCE / + 10 ETABLISSEMENT(S)**  
TAUX CREATION : 6,8%



**IMMOBILIER / + 22 ETABLISSEMENT(S)**  
TAUX CREATION : 15,1%



**ACTIVITES SPECIALISEES / + 38 ETABLISSEMENT(S)**  
TAUX CREATION : 26%



**ADMINISTRATION PUBLIQUE / + 20 ETABLISSEMENT(S)**  
TAUX CREATION : 13,7%



**AUTRES ACTIVITES / + 14 ETABLISSEMENT(S)**  
TAUX CREATION : 12,8%



**TOUS SECTEURS /  
+ 146 ETABLISSEMENTS**  
AMP\* + 40505 ETABLISSEMENTS

## LEXIQUE

**Taux de natalité** : rapport du nombre de naissances de l'année à la population totale.

**Taux de mortalité** : rapport du nombre de décès de l'année à la population totale.

**Ménage** : désigne l'ensemble des personnes qui partagent la même résidence principale, sans que ces personnes soient nécessairement unies par des liens de parenté. Un ménage peut être constitué d'une seule personne.

**Taux des ménages imposables** : pourcentage des ménages fiscaux qui ont un impôt à acquitter au titre de l'impôt sur le revenu des personnes physiques.

**Taux de pauvreté** : pourcentage de la population dont le niveau de vie est inférieur au seuil de pauvreté (60 % du niveau de vie médian de la population).

**Population active** : la population active regroupe les personnes en emploi et les personnes au chômage.

**Emploi sur la commune** : les personnes employées au sens du recensement de la population sont celles ayant déclaré avoir un emploi au recensement.

**Emploi salarié** : personnes qui travaillent sous contrat (en opposition aux entrepreneurs individuels, libéraux ou gérants de sociétés).

**Taux de chômage** : pourcentage de chômeurs dans la population active (actifs occupés + chômeurs)

**Etablissement** : une unité de production géographiquement individualisée, mais juridiquement dépendante de l'unité légale. Il produit des biens ou des services : une usine, une boulangerie, un magasin de vêtements, un hôtel ...

## SOURCES

**Démographie** : INSEE : *Séries historique population / Recensement de la population - Observatoire des Territoires : taux natalité/mortalité*

**Caractéristiques de la population** : INSEE : *Évolution et structure de la population / Coules-familles-ménages / Diplômes – Formation / FILOSOFI*

**Emploi** : INSEE : *Emploi – Population active*

**Population active** : INSEE : *Emploi – Population active / Salaire net horaire moyen selon la catégorie socioprofessionnelle, le sexe et l'âge*

**Logements** : INSEE : *Logements / Logements séries historiques / Déplacements domicile-travail*

**Economie** : INSEE : *Créations d'entreprises et d'établissements et stocks d'unités légales économiquement actives*

**Icones & illustrations** : CC BY-3.0 Attribution License - [thenounproject.com](https://thenounproject.com)

### Réalisation :

Service Observatoire et Géomatique  
DGD Aménagement Durable, Habitat, Inclusion et Cohésion Territoriale  
11/2024