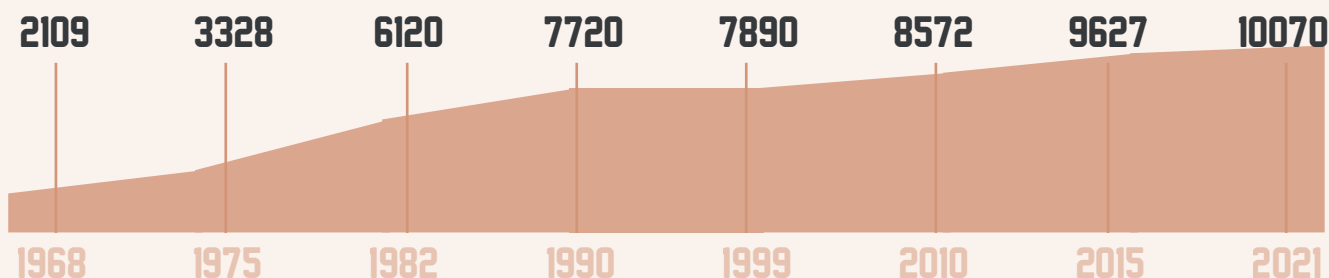


DEMOGRAPHIE



EVOLUTION DE LA POPULATION



VARIATION DE LA POPULATION

Période	Variation (%)	AMP*
1999-2010	8,6 %	7,4 %
2010-2015	12,3 %	2 %
2015-2021	4,6 %	2,3 %



TAUX DE NATALITE

2015-2021

9‰

AMP* 10,2‰



TAUX DE MORTALITE

2015-2021

7,6‰

AMP* 9,4‰

CARACTERISTIQUES DE LA POPULATION



STRUCTURE PAR AGE

51%
5141

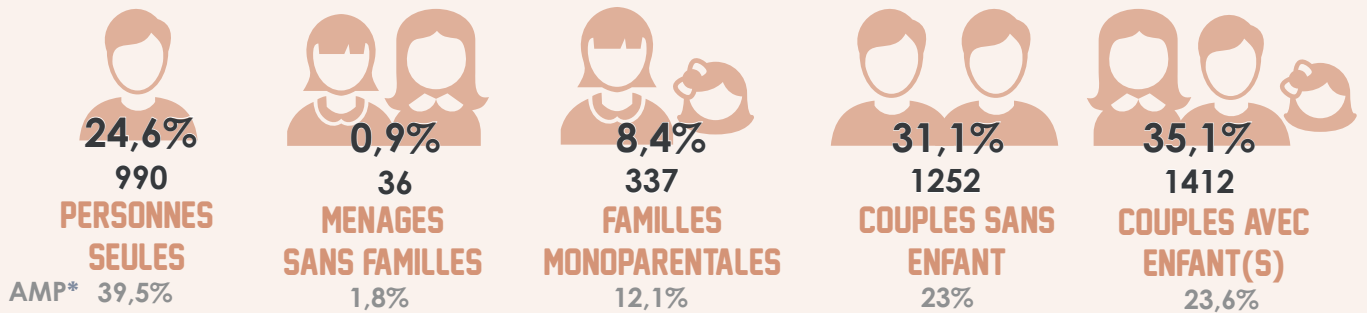


	0 A 14 ANS	15 A 29 ANS	30 A 44 ANS	45 A 59 ANS	60 A 74 ANS	75 A 89 ANS	PLUS DE 90 ANS
	982 19,1%	641 12,5%	984 19,1%	1095 21,3%	932 18,1%	458 8,9%	49 1%
	928 18,8%	770 15,6%	874 17,7%	1134 23%	812 16,5%	390 7,9%	20 0,5%
	1909 19%	1411 14%	1859 18,5%	2229 22,1%	1744 17,3%	848 8,4%	70 0,7%
AMP*	331285 17,3%	342254 17,9%	360112 18,8%	372469 19,5%	314458 16,5%	164846 8,6%	25883 1,4%

* AMP = données à l'échelle de la Métropole Aix-Marseille-Provence



COMPOSITION DES MENAGES



TAILLE MOYENNE DES MENAGES



REVENUS FISCAUX DES MENAGES

3863 MENAGES
 9973 PERSONNES

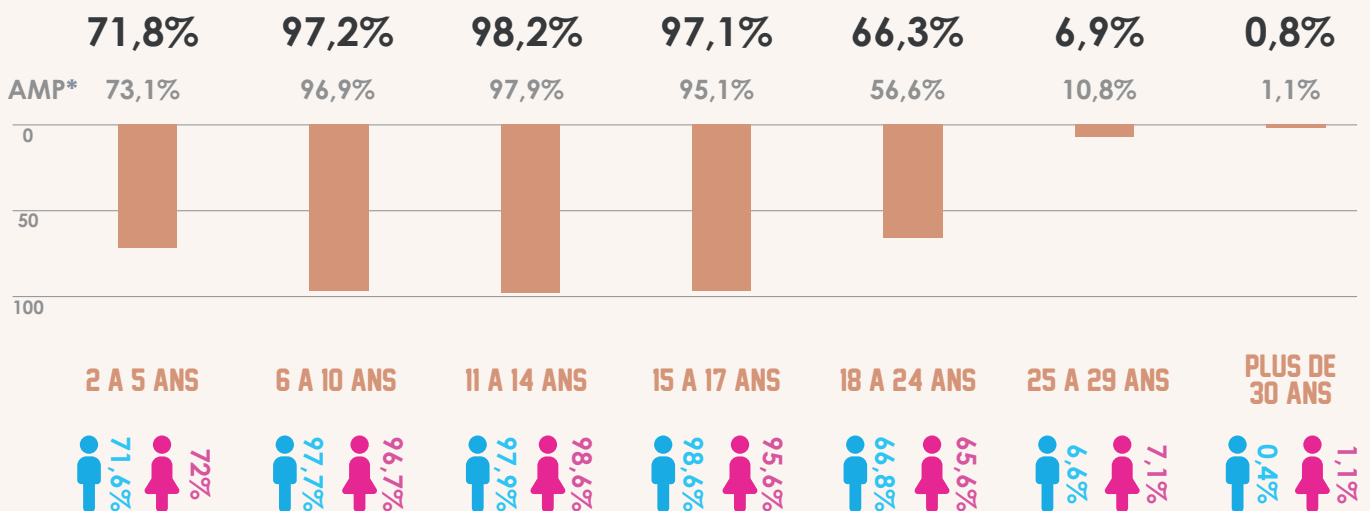
NIVEAU DE VIE MEDIAN
 32780 €
 26621,4 € AMP*

73% DES MENAGES IMPOSABLES

5% TAUX DE PAUVRETE

s = secret statistique

TAUX DE SCOLARISATION PAR TRANCHE D'AGE



* AMP = données à l'échelle de la Métropole Aix-Marseille-Provence



EMPLOI

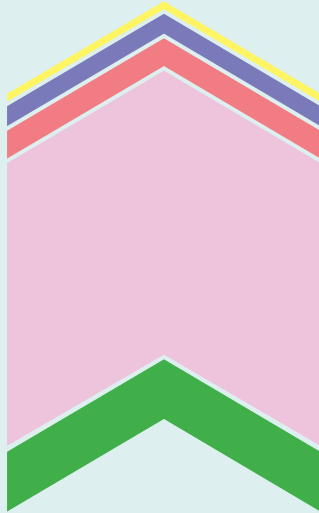


4338

NOMBRE D'EMPLOIS



EMPLOIS SUR LA COMMUNE PAR SECTEUR D'ACTIVITE



- AGRICULTURE - 50 EMPLOI(S) - 1,2%**
AMP* - 4302 EMPLOIS - 0,5%
- INDUSTRIES - 203 EMPLOI(S) - 4,7%**
AMP* - 73960 EMPLOIS - 9,2%
- CONSTRUCTION - 269 EMPLOI(S) - 6,2%**
AMP* - 48866 EMPLOIS - 6,1%
- COMMERCE, SERVICES - 3056 EMPLOI(S) - 70,4%**
AMP* - 403960 EMPLOIS - 50,4%
- ADMINISTRATIONS PUBLIQUES - 760 EMPLOI(S) - 17,5%**
AMP* - 269871 EMPLOIS - 33,8%



EMPLOIS SUR LA COMMUNE PAR CATEGORIE SOCIOPROFESSIONNELLE

- AGRICULTEURS EXPLOITANTS - 9 EMPLOI(S) - 0,2%**
AMP* - 1952 EMPLOIS - 0,2%
- ARTISANS COMMERCANTS CHEFS ENTREPRISE INDUSTRIES - 372 EMPLOI(S) - 8,6%**
AMP* - 57349 EMPLOIS - 7,2%
- CADRES PROF. INTEL. SUP - 457 EMPLOI(S) - 10,5%**
AMP* - 171961 EMPLOIS - 21,5%
- PROF. INTERMEDIAIRES - 1177 EMPLOI(S) - 27,1%**
AMP* - 228887 EMPLOIS - 28,6%
- EMPLOYES - 1722 EMPLOI(S) - 39,7%**
AMP* - 216673 EMPLOIS - 27,1%
- OUVRIERS - 601 EMPLOI(S) - 13,9%**
AMP* - 124132 EMPLOIS - 15,4%



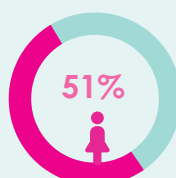
CONCENTRATION DE L'EMPLOI

90,7

AMP* 94,5

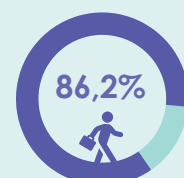
Nombre d'emplois dans la commune pour 100 actifs résidant dans la commune

PART DES EMPLOIS TENUS PAR DES FEMMES



AMP* 48%

PART DES EMPLOIS SALARIES

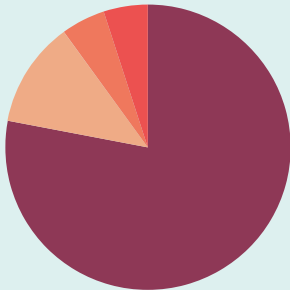


4475* 87,4%

POPULATION ACTIVE



REPARTITION DE LA POPULATION ACTIVE 15-64 ANS

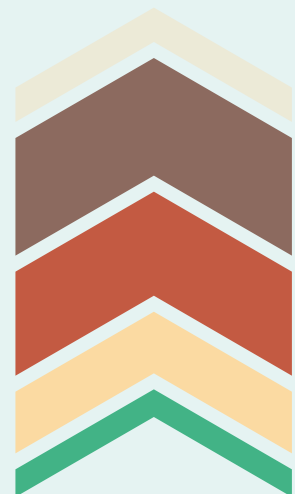


- ACTIFS AYANT UN EMPLOI - 4769 PERSONNES - 77,8%**
AMP* - 845728 PERSONNES - 71,2%
- ETUDIANTS - 716 PERSONNES - 11,7%**
AMP* - 136457 PERSONNES - 11,5%
- RETRAITES OU PRERETRAITES - 325 PERSONNES - 5,3%**
AMP* - 59624 PERSONNES - 5%
- AUTRES INACTIFS - 319 PERSONNES - 5,2%**
AMP* - 145543 PERSONNES - 12,3%



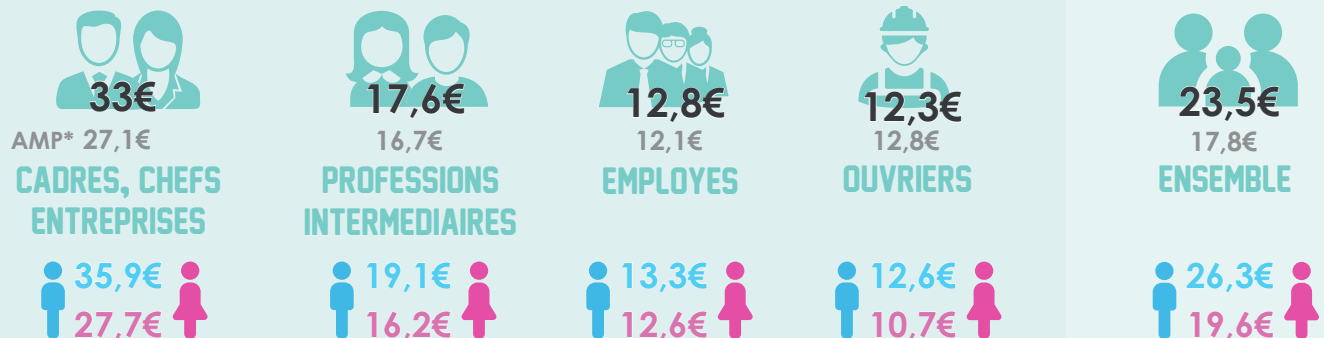
REPARTITION DE LA POPULATION ACTIVE 15-64 ANS - CSP

- AGRICULTEURS - 0 PERSONNES - 0,0%**
AMP* - 1735 PERSONNES - 0,2%
- ARTISANTS, COMMERCANTS, CHEFS D'ENTREPRISES - 457 PERSONNES - 9,6%**
AMP* - 56179 PERSONNES - 6,7%
- CADRES, PROF INT SUPERIEURES - 1624 PERSONNES - 34,2%**
AMP* - 166458 PERSONNES - 19,9%
- PROFESSIONS INTERMEDIAIRES - 1405 PERSONNES - 29,6%**
AMP* - 230792 PERSONNES - 27,6%
- EMPLOYES - 849 PERSONNES - 17,9%**
AMP* - 240817 PERSONNES - 28,8%
- OUVRIERS - 416 PERSONNES - 8,8%**
AMP* - 138995 PERSONNES - 16,6%

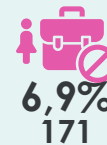
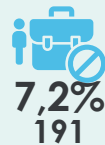


SALAIRE NET HORAIRE MOYEN

s = secret statistique



TAUX DE CHOMAGE



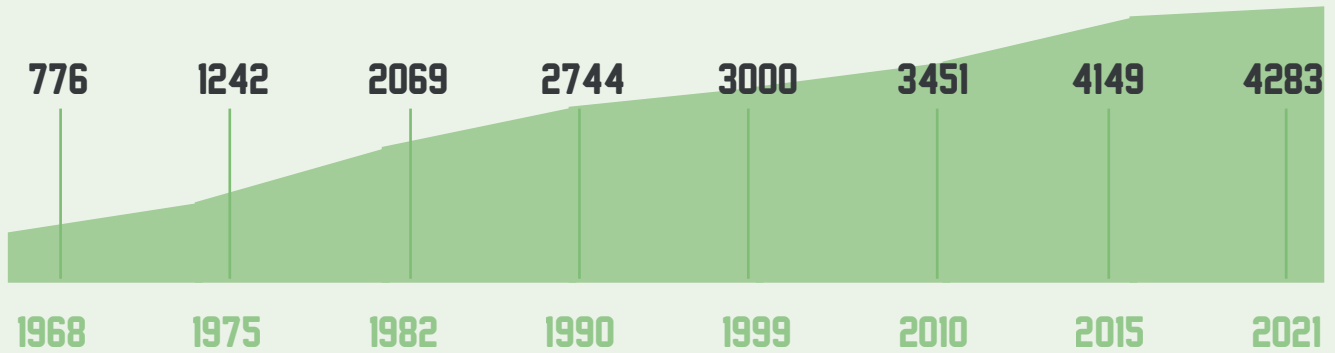
* AMP = données à l'échelle de la Métropole Aix-Marseille-Provence



LOGEMENTS



EVOLUTION DU NOMBRE DE LOGEMENTS

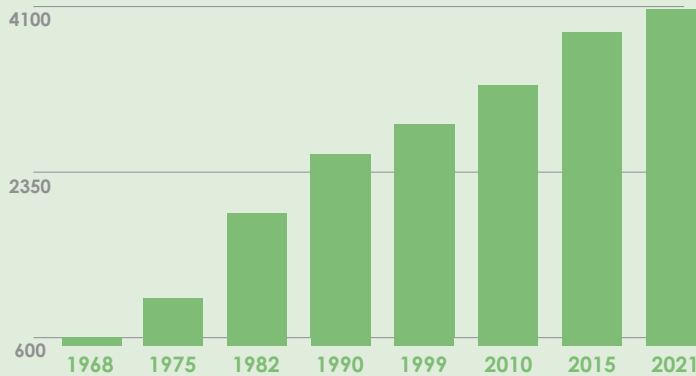


TYPLOGIE DES LOGEMENTS



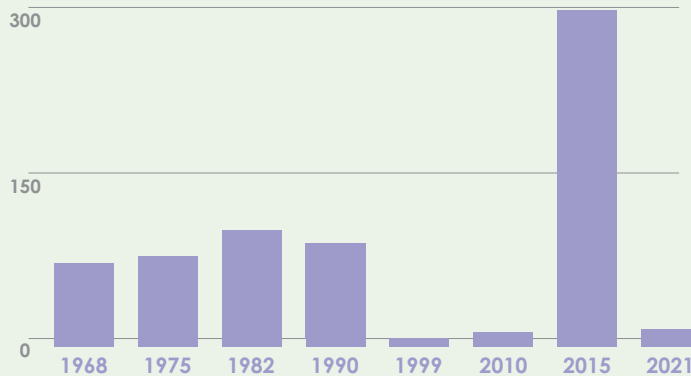
4007
RESIDENCES
PRINCIPALES
93,6%

AMP* 870733
88,4%



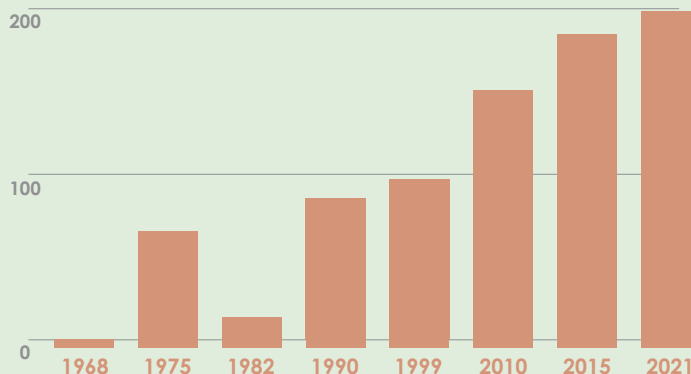
84
RESIDENCES
SECONDAIRES
2%

AMP* 42471
4,3%



192
LOGEMENTS
VACANTS
4,4%

AMP* 72012
7,3%

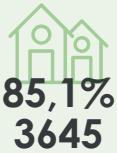


* AMP = données à l'échelle de la Métropole Aix-Marseille-Provence



CARACTERISTIQUES ET STATUT D'OCCUPATION

LOGEMENTS INDIVIDUELS



85,1%
3645

AMP* 34%
335003

LOGEMENTS COLLECTIFS



14,9%
610

66%
642051

PROPRIETAIRES

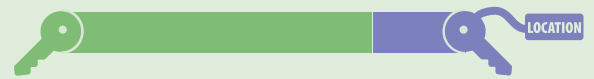
76,5%

AMP* 50,1%

LOCATAIRES

23,5%

49,9%



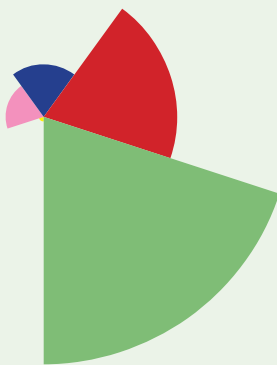
LOGEMENTS HLM

147
3,7%

AMP* 133646
15,3%



STRUCTURE DES RESIDENCES PRINCIPALES



1 PIECE - 42 LOGEMENTS - 1%
AMP* - 60893 - 7%

2 PIECES - 333 LOGEMENTS - 8,3%
AMP* - 144962 - 16,6%

3 PIECES - 450 LOGEMENTS - 11,2%
AMP* - 257177 - 29,5%

4 PIECES - 1101 LOGEMENTS - 27,5%
AMP* - 230938 - 26,5%

5 PIECES OU PLUS - 2081 LOGEMENTS - 52%
AMP* - 176763 - 20,4%



MODES DE DEPLACEMENT DOMICILE / TRAVAIL



4475



PERSONNES EFFECTUENT
UN TRAJET DOMICILE / TRAVAIL

VOITURE



87,4%

AMP* 69,2%

MARCHE



1,6%

6,9%

TRANSPORT EN COMMUN



4,4%

15,6%

VELO



0,9%

1,9%

2 ROUES MOTORISE



1,7%

3,3%

PAS DE TRANSPORT



4%

3,1%



REPARTITION DES ETABLISSEMENTS PAR SECTEUR D'ACTIVITE

- **SECTEUR INDUSTRIE - 41 ETABLISSEMENT(S) - 3,1%**
AMP* - 9908 - 4,9%
- **SECTEUR CONSTRUCTION - 143 ETABLISSEMENT(S) - 10,9%**
AMP* - 24556 - 12,2%
- **SECTEUR COMMERCE, TRANSPORT, HEBERGEMENT ET RESTAURATION - 366 ETABLISSEMENT(S) - 27,9%**
AMP* - 57414 - 28,5%
- **SECTEUR INFORMATION ET COMMUNICATION
41 ETABLISSEMENT(S) - 3,1%**
AMP* - 7228 - 3,6%
- **SECTEUR ACTIVITES FINANCIERES ET ASSURANCE
65 ETABLISSEMENT(S) - 4,9%**
AMP* - 6957 - 3,5%
- **SECTEUR ACTIVITES IMMOBILIERES - 74 ETABLISSEMENT(S) - 5,6%**
AMP* - 9511 - 4,7%
- **SECTEUR ACTIVITES SPECIALISEES SCIENTIFIQUE ET TECHNIQUES -
280 ETABLISSEMENT(S) - 21,3%**
AMP* - 38811 - 19,3%
- **SECTEUR ADMINISTRATION PUBLIQUE, ENSEIGNEMENT, SANTE HUMAINE -
189 ETABLISSEMENT(S) - 14,4%**
AMP* - 31356 - 15,6%
- **SECTEUR AUTRES ACTIVITES DE SERVICE - 115 ETABLISSEMENT(S) - 8,8%**
AMP* - 15667 - 7,7%



CREATION ANNUELLE D'ETABLISSEMENT PAR SECTEUR D'ACTIVITE



INDUSTRIE / + 6 ETABLISSEMENT(S)
TAUX CREATION : 3,1%



IMMOBILIER / + 11 ETABLISSEMENT(S)
TAUX CREATION : 5,6%



CONSTRUCTION / + 14 ETABLISSEMENT(S)
TAUX CREATION : 7,2%



ACTIVITES SPECIALISEES / + 67 ETABLISSEMENT(S)
TAUX CREATION : 34,4%



COMMERCE HEBERGEMENT / + 29 ETABLISSEMENT(S)
TAUX CREATION : 14,9%



ADMINISTRATION PUBLIQUE / + 22 ETABLISSEMENT(S)
TAUX CREATION : 11,3%



INFORMATION COMMUNICATION / + 10 ETABLISSEMENT(S)
TAUX CREATION : 5,1%



AUTRES ACTIVITES / + 26 ETABLISSEMENT(S)
TAUX CREATION : 13,5%



FINANCE ASSURANCE / + 10 ETABLISSEMENT(S)
TAUX CREATION : 5,1%



**TOUS SECTEURS /
+ 195 ETABLISSEMENTS**
AMP* + 40505 ETABLISSEMENTS

LEXIQUE

Taux de natalité : rapport du nombre de naissances de l'année à la population totale.

Taux de mortalité : rapport du nombre de décès de l'année à la population totale.

Ménage : désigne l'ensemble des personnes qui partagent la même résidence principale, sans que ces personnes soient nécessairement unies par des liens de parenté. Un ménage peut être constitué d'une seule personne.

Taux des ménages imposables : pourcentage des ménages fiscaux qui ont un impôt à acquitter au titre de l'impôt sur le revenu des personnes physiques.

Taux de pauvreté : pourcentage de la population dont le niveau de vie est inférieur au seuil de pauvreté (60 % du niveau de vie médian de la population).

Population active : la population active regroupe les personnes en emploi et les personnes au chômage.

Emploi sur la commune : les personnes employées au sens du recensement de la population sont celles ayant déclaré avoir un emploi au recensement.

Emploi salarié : personnes qui travaillent sous contrat (en opposition aux entrepreneurs individuels, libéraux ou gérants de sociétés).

Taux de chômage : pourcentage de chômeurs dans la population active (actifs occupés + chômeurs)

Etablissement : une unité de production géographiquement individualisée, mais juridiquement dépendante de l'unité légale. Il produit des biens ou des services : une usine, une boulangerie, un magasin de vêtements, un hôtel ...

SOURCES

Démographie : INSEE : *Séries historique population / Recensement de la population - Observatoire des Territoires : taux natalité/mortalité*

Caractéristiques de la population : INSEE : *Évolution et structure de la population / Coules-familles-ménages / Diplômes – Formation / FILOSOFI*

Emploi : INSEE : *Emploi – Population active*

Population active : INSEE : *Emploi – Population active / Salaire net horaire moyen selon la catégorie socioprofessionnelle, le sexe et l'âge*

Logements : INSEE : *Logements / Logements séries historiques / Déplacements domicile-travail*

Economie : INSEE : *Créations d'entreprises et d'établissements et stocks d'unités légales économiquement actives*

Icones & illustrations : CC BY-3.0 Attribution License - thenounproject.com

Réalisation :

Service Observatoire et Géomatique
DGD Aménagement Durable, Habitat, Inclusion et Cohésion Territoriale
11/2024