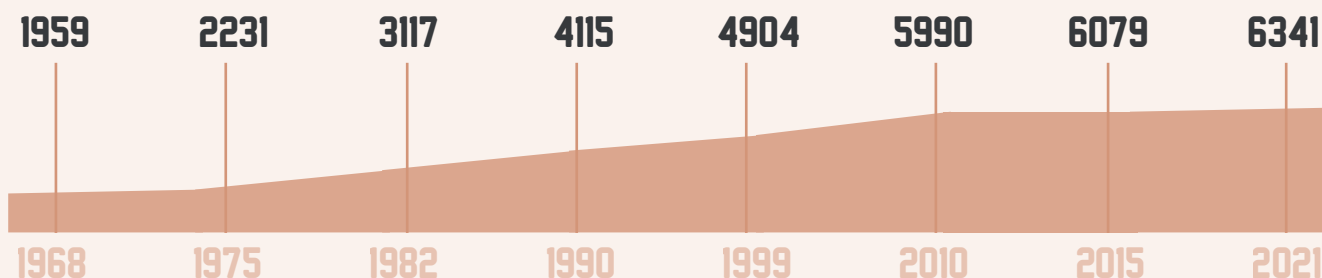


DEMOGRAPHIE



EVOLUTION DE LA POPULATION



VARIATION DE LA POPULATION

Période	Variation (%)	AMP*
1999-2010	22,1 %	7,4%
2010-2015	1,5 %	2%
2015-2021	4,3 %	2,3%



TAUX DE NATALITE

2015-2021

8,9%

AMP* 10,2%



TAUX DE MORTALITE

2015-2021

11%

AMP* 9,4%

CARACTERISTIQUES DE LA POPULATION



STRUCTURE PAR AGE

52%
3285

48%
3056

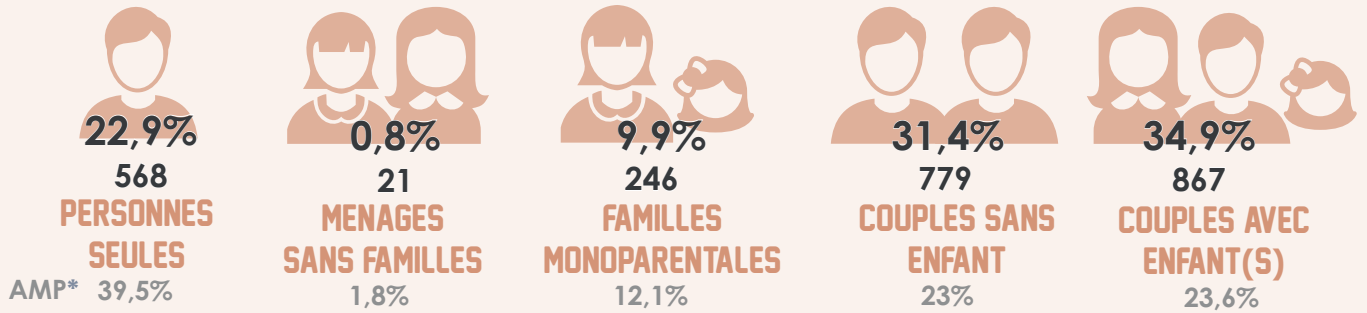
	0 A 14 ANS	15 A 29 ANS	30 A 44 ANS	45 A 59 ANS	60 A 74 ANS	75 A 89 ANS	PLUS DE 90 ANS
	513 15,6%	458 13,9%	581 17,7%	715 21,8%	647 19,7%	312 9,5%	60 1,8%
	590 19,3%	455 14,9%	553 18,1%	681 22,3%	549 18%	209 6,8%	18 0,6%
	1103 17,4%	913 14,4%	1134 17,9%	1396 22%	1195 18,8%	521 8,2%	78 1,3%
AMP*	331285 17,3%	342254 17,9%	360112 18,8%	372469 19,5%	314458 16,5%	164846 8,6%	25883 1,4%

* AMP = données à l'échelle de la Métropole Aix-Marseille-Provence





COMPOSITION DES MENAGES



TAILLE MOYENNE DES MENAGES



REVENUS FISCAUX DES MENAGES

2346
MENAGES ↘
5635
PERSONNES

NIVEAU DE VIE MEDIAN
27220 €
 26621,4 €
 AMP*

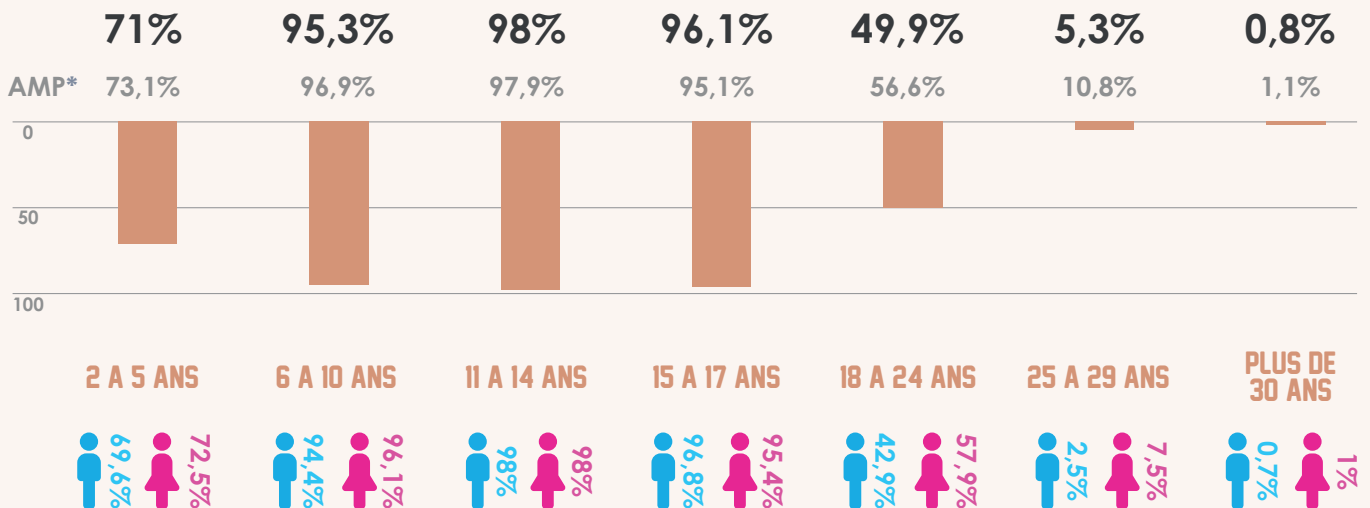
64%
DES MENAGES IMPOSABLES

8%
TAUX DE PAUVRETE

s = secret statistique



TAUX DE SCOLARISATION PAR TRANCHE D'AGE



* AMP = données à l'échelle de la Métropole Aix-Marseille-Provence



EMPLOI



755
NOMBRE D'EMPLOIS



EMPLOIS SUR LA COMMUNE PAR SECTEUR D'ACTIVITE



- AGRICULTURE - 0 EMPLOI(S) - 0%**
AMP* - 4302 EMPLOIS - 0,5%
- INDUSTRIES - 40 EMPLOI(S) - 5,3%**
AMP* - 73960 EMPLOIS - 9,2%
- CONSTRUCTION - 71 EMPLOI(S) - 9,4%**
AMP* - 48866 EMPLOIS - 6,1%
- COMMERCE, SERVICES - 304 EMPLOI(S) - 40,3%**
AMP* - 403960 EMPLOIS - 50,4%
- ADMINISTRATIONS PUBLIQUES - 341 EMPLOI(S) - 45%**
AMP* - 269871 EMPLOIS - 33,8%



EMPLOIS SUR LA COMMUNE PAR CATEGORIE SOCIOPROFESSIONNELLE

- AGRICULTEURS EXPLOITANTS - 0 EMPLOI(S) - 0%**
AMP* - 1952 EMPLOIS - 0,2%
- ARTISANS COMMERCANTS CHEFS ENTREPRISE INDUSTRIES - 101 EMPLOI(S) - 13,4%**
AMP* - 57349 EMPLOIS - 7,2%
- CADRES PROF. INTEL. SUP - 65 EMPLOI(S) - 8,6%**
AMP* - 171961 EMPLOIS - 21,5%
- PROF. INTERMEDIAIRES - 193 EMPLOI(S) - 25,6%**
AMP* - 228887 EMPLOIS - 28,6%
- EMPLOYES - 290 EMPLOI(S) - 38,4%**
AMP* - 216673 EMPLOIS - 27,1%
- OUVRIERS - 106 EMPLOI(S) - 14%**
AMP* - 124132 EMPLOIS - 15,4%



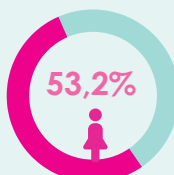
CONCENTRATION DE L'EMPLOI

28,1

AMP* 94,5

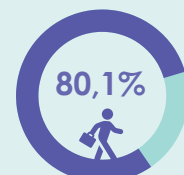
Nombre d'emplois dans la commune pour 100 actifs résidant dans la commune

PART DES EMPLOIS TENUS PAR DES FEMMES



AMP* 48%

PART DES EMPLOIS SALARIES

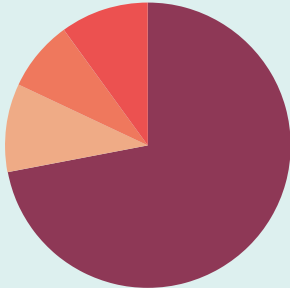


2490* 87,4%

POPULATION ACTIVE



REPARTITION DE LA POPULATION ACTIVE 15-64 ANS



- ACTIFS AYANT UN EMPLOI - 2804 PERSONNES - 72,3%**
AMP* - 845728 PERSONNES - 71,2%
- ETUDIANTS - 387 PERSONNES - 10%**
AMP* - 136457 PERSONNES - 11,5%
- RETRAITES OU PRERETRAITES - 317 PERSONNES - 8,2%**
AMP* - 59624 PERSONNES - 5%
- AUTRES INACTIFS - 372 PERSONNES - 9,5%**
AMP* - 145543 PERSONNES - 12,3%



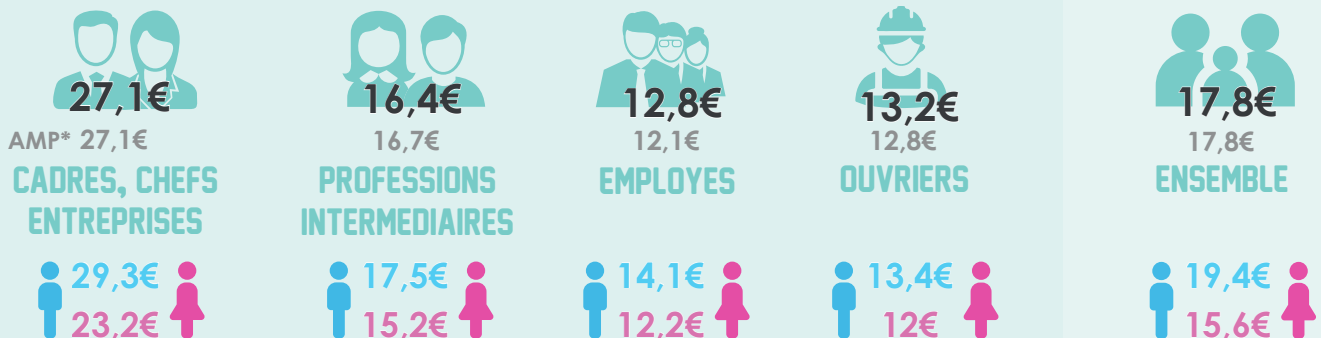
REPARTITION DE LA POPULATION ACTIVE 15-64 ANS - CSP

- AGRICULTEURS - 0 PERSONNES - 0,0%**
AMP* - 1735 PERSONNES - 0,2%
- ARTISANTS, COMMERCANTS, CHEFS D'ENTREPRISES - 202 PERSONNES - 7,6%**
AMP* - 56179 PERSONNES - 6,7%
- CADRES, PROF INT SUPERIEURES - 537 PERSONNES - 20,1%**
AMP* - 166458 PERSONNES - 19,9%
- PROFESSIONS INTERMEDIAIRES - 852 PERSONNES - 31,9%**
AMP* - 230792 PERSONNES - 27,6%
- EMPLOYES - 704 PERSONNES - 26,3%**
AMP* - 240817 PERSONNES - 28,8%
- OUVRIERS - 379 PERSONNES - 14,2%**
AMP* - 138995 PERSONNES - 16,6%

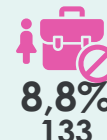
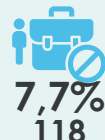


SALAIRE NET HORAIRE MOYEN

s = secret statistique



TAUX DE CHOMAGE



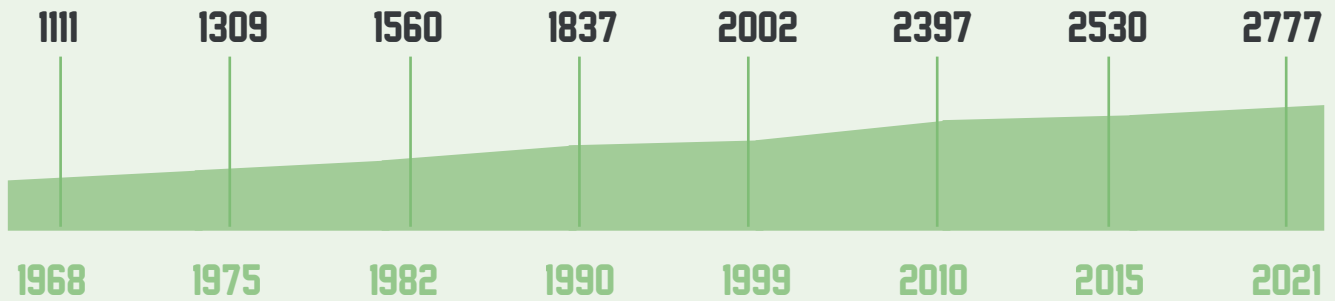
* AMP = données à l'échelle de la Métropole Aix-Marseille-Provence



LOGEMENTS



EVOLUTION DU NOMBRE DE LOGEMENTS

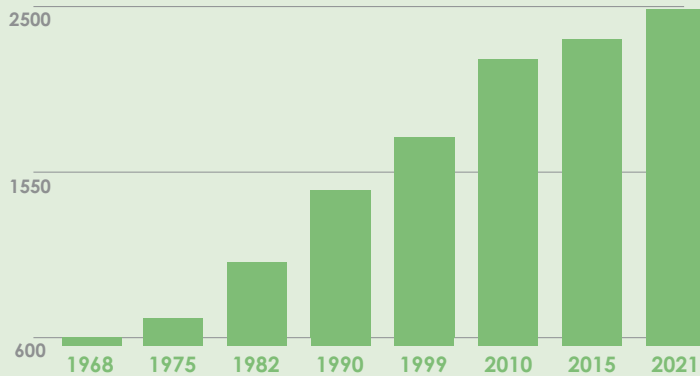


TYPLOGIE DES LOGEMENTS



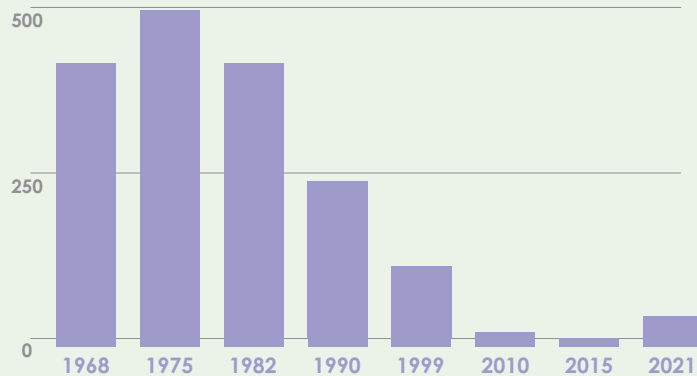
2490
RESIDENCES
PRINCIPALES
89,7%

AMP* 870733
88,4%



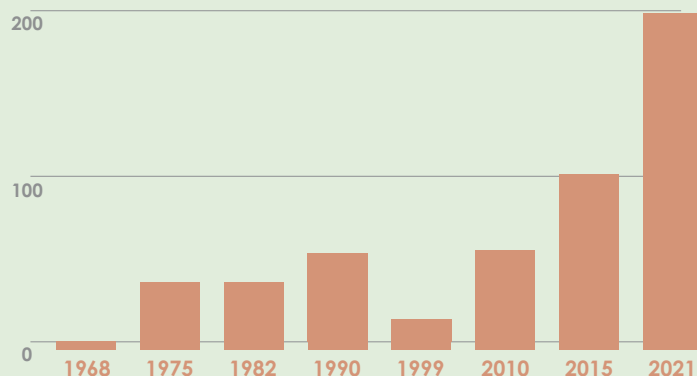
102
RESIDENCES
SECONDAIRES
3,7%

AMP* 42471
4,3%



186
LOGEMENTS
VACANTS
6,6%

AMP* 72012
7,3%

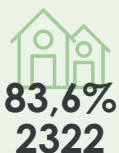


* AMP = données à l'échelle de la Métropole Aix-Marseille-Provence



CARACTERISTIQUES ET STATUT D'OCCUPATION

LOGEMENTS INDIVIDUELS



83,6%
2322

AMP* 34%
335003

LOGEMENTS COLLECTIFS



16,4%
436

66%
642051

PROPRIETAIRES

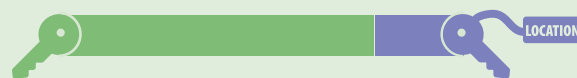
78,2%

AMP* 50,1%

LOCATAIRES

21,8%

49,9%



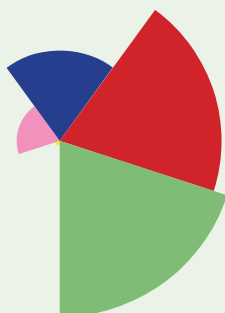
LOGEMENTS HLM

44
1,8%

AMP* 133646
15,3%



STRUCTURE DES RESIDENCES PRINCIPALES



1 PIECE - 35 LOGEMENTS - 1,4%

AMP* - 60893 - 7%

2 PIECES - 214 LOGEMENTS - 8,6%

AMP* - 144962 - 16,6%

3 PIECES - 480 LOGEMENTS - 19,3%

AMP* - 257177 - 29,5%

4 PIECES - 829 LOGEMENTS - 33,3%

AMP* - 230938 - 26,5%

5 PIECES OU PLUS - 932 LOGEMENTS - 37,4%

AMP* - 176763 - 20,4%



MODES DE DEPLACEMENT DOMICILE / TRAVAIL



2490



PERSONNES EFFECTUENT
UN TRAJET DOMICILE / TRAVAIL

VOITURE



91,3%

AMP* 69,2%

MARCHE



1,6%

6,9%

TRANSPORT EN COMMUN



3,7%

15,6%

VELO



0,2%

1,9%

2 ROUES MOTORISE



1,2%

3,3%

PAS DE TRANSPORT



2%

3,1%



REPARTITION DES ETABLISSEMENTS PAR SECTEUR D'ACTIVITE

- **SECTEUR INDUSTRIE - 31 ETABLISSEMENT(S) - 5,8%**
AMP* - 9908 - 4,9%
- **SECTEUR CONSTRUCTION - 80 ETABLISSEMENT(S) - 15,1%**
AMP* - 24556 - 12,2%
- **SECTEUR COMMERCE, TRANSPORT, HEBERGEMENT ET RESTAURATION - 110 ETABLISSEMENT(S) - 20,7%**
AMP* - 57414 - 28,5%
- **SECTEUR INFORMATION ET COMMUNICATION
19 ETABLISSEMENT(S) - 3,6%**
AMP* - 7228 - 3,6%
- **SECTEUR ACTIVITES FINANCIERES ET ASSURANCE
18 ETABLISSEMENT(S) - 3,4%**
AMP* - 6957 - 3,5%
- **SECTEUR ACTIVITES IMMOBILIERES - 27 ETABLISSEMENT(S) - 5,1%**
AMP* - 9511 - 4,7%
- **SECTEUR ACTIVITES SPECIALISEES SCIENTIFIQUE ET TECHNIQUES -
117 ETABLISSEMENT(S) - 22%**
AMP* - 38811 - 19,3%
- **SECTEUR ADMINISTRATION PUBLIQUE, ENSEIGNEMENT, SANTE HUMAINE -
81 ETABLISSEMENT(S) - 15,3%**
AMP* - 31356 - 15,6%
- **SECTEUR AUTRES ACTIVITES DE SERVICE - 48 ETABLISSEMENT(S) - 9%**
AMP* - 15667 - 7,7%



CREATION ANNUELLE D'ETABLISSEMENT PAR SECTEUR D'ACTIVITE



INDUSTRIE / + 6 ETABLISSEMENT(S)
TAUX CREATION : 7,6%



IMMOBILIER / + 3 ETABLISSEMENT(S)
TAUX CREATION : 3,8%



CONSTRUCTION / + 7 ETABLISSEMENT(S)
TAUX CREATION : 8,9%



ACTIVITES SPECIALISEES / + 15 ETABLISSEMENT(S)
TAUX CREATION : 19%



COMMERCE HEBERGEMENT / + 16 ETABLISSEMENT(S)
TAUX CREATION : 20,3%



ADMINISTRATION PUBLIQUE / + 9 ETABLISSEMENT(S)
TAUX CREATION : 11,4%



INFORMATION COMMUNICATION / + 4 ETABLISSEMENT(S)
TAUX CREATION : 5,1%



AUTRES ACTIVITES / + 17 ETABLISSEMENT(S)
TAUX CREATION : 20,5%



FINANCE ASSURANCE / + 2 ETABLISSEMENT(S)
TAUX CREATION : 2,5%



**TOUS SECTEURS /
+ 79 ETABLISSEMENTS**
AMP* + 40505 ETABLISSEMENTS

LEXIQUE

Taux de natalité : rapport du nombre de naissances de l'année à la population totale.

Taux de mortalité : rapport du nombre de décès de l'année à la population totale.

Ménage : désigne l'ensemble des personnes qui partagent la même résidence principale, sans que ces personnes soient nécessairement unies par des liens de parenté. Un ménage peut être constitué d'une seule personne.

Taux des ménages imposables : pourcentage des ménages fiscaux qui ont un impôt à acquitter au titre de l'impôt sur le revenu des personnes physiques.

Taux de pauvreté : pourcentage de la population dont le niveau de vie est inférieur au seuil de pauvreté (60 % du niveau de vie médian de la population).

Population active : la population active regroupe les personnes en emploi et les personnes au chômage.

Emploi sur la commune : les personnes employées au sens du recensement de la population sont celles ayant déclaré avoir un emploi au recensement.

Emploi salarié : personnes qui travaillent sous contrat (en opposition aux entrepreneurs individuels, libéraux ou gérants de sociétés).

Taux de chômage : pourcentage de chômeurs dans la population active (actifs occupés + chômeurs)

Etablissement : une unité de production géographiquement individualisée, mais juridiquement dépendante de l'unité légale. Il produit des biens ou des services : une usine, une boulangerie, un magasin de vêtements, un hôtel ...

SOURCES

Démographie : INSEE : *Séries historique population / Recensement de la population - Observatoire des Territoires : taux natalité/mortalité*

Caractéristiques de la population : INSEE : *Évolution et structure de la population / Coules-familles-ménages / Diplômes – Formation / FILOSOFI*

Emploi : INSEE : *Emploi – Population active*

Population active : INSEE : *Emploi – Population active / Salaire net horaire moyen selon la catégorie socioprofessionnelle, le sexe et l'âge*

Logements : INSEE : *Logements / Logements séries historiques / Déplacements domicile-travail*

Economie : INSEE : *Créations d'entreprises et d'établissements et stocks d'unités légales économiquement actives*

Icones & illustrations : CC BY-3.0 Attribution License - thenounproject.com

Réalisation :

Service Observatoire et Géomatique
DGD Aménagement Durable, Habitat, Inclusion et Cohésion Territoriale
11/2024