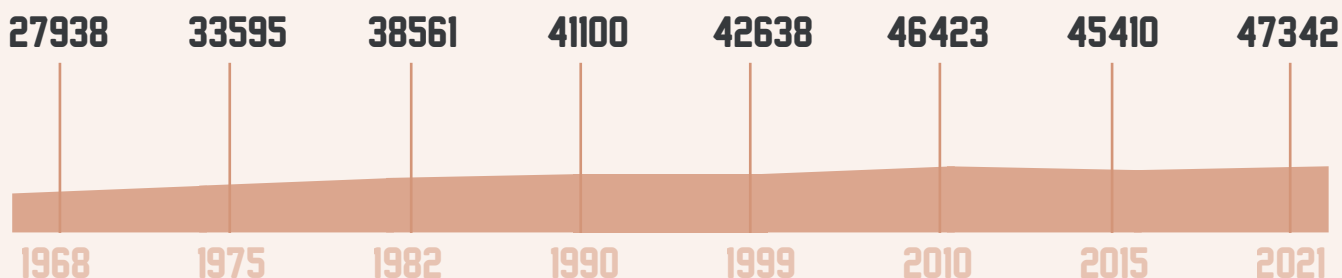


DEMOGRAPHIE



EVOLUTION DE LA POPULATION



VARIATION DE LA POPULATION

1999-2010	2010-2015	2015-2021
8,9 ‰	-2,2 ‰	4,3 ‰
AMP* 7,4 ‰	2 ‰	2,3 ‰



TAUX DE NATALITE

2015-2021

10,6 ‰

AMP* 10,2 ‰



TAUX DE MORTALITE

2015-2021

11 ‰

AMP* 9,4 ‰

CARACTERISTIQUES DE LA POPULATION



STRUCTURE PAR AGE



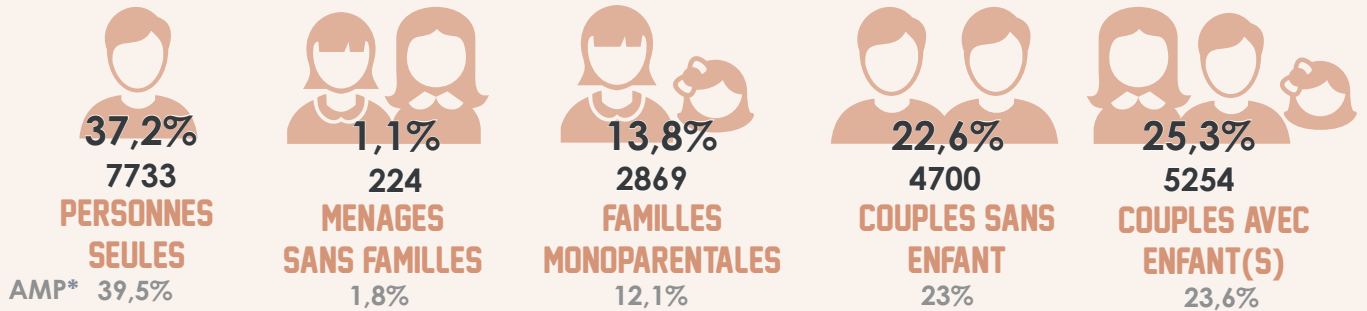
	0 A 14 ANS	15 A 29 ANS	30 A 44 ANS	45 A 59 ANS	60 A 74 ANS	75 A 89 ANS	PLUS DE 90 ANS
	3928 15,8%	3910 15,7%	4303 17,3%	4894 19,7%	4458 18%	2771 11,2%	567 2,3%
	4143 18,4%	4139 18,4%	4059 18%	4519 20,1%	3568 15,8%	1876 8,3%	209 1%
	8071 17%	8048 17%	8361 17,7%	9413 19,9%	8026 17%	4647 9,8%	775 1,6%
AMP*	331285 17,3%	342254 17,9%	360112 18,8%	372469 19,5%	314458 16,5%	164846 8,6%	25883 1,4%

* AMP = données à l'échelle de la Métropole Aix-Marseille-Provence





COMPOSITION DES MENAGES



TAILLE MOYENNE DES MENAGES



REVENUS FISCAUX DES MENAGES

19034
MENAGES → **41570**
PERSONNES

NIVEAU DE VIE MEDIAN
22550 €
 26621,4 €
 AMP*

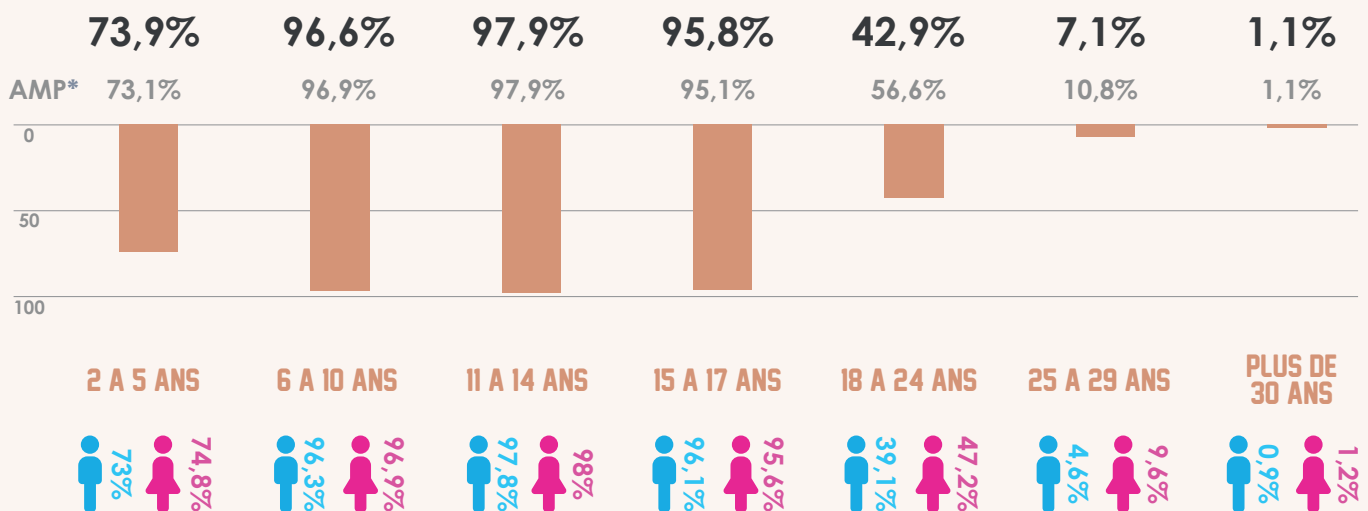
51%
DES MENAGES IMPOSABLES

16%
TAUX DE PAUVRETE

s = secret statistique



TAUX DE SCOLARISATION PAR TRANCHE D'AGE



EMPLOI



27450
NOMBRE D'EMPLOIS



EMPLOIS SUR LA COMMUNE PAR SECTEUR D'ACTIVITE



- AGRICULTURE - 122 EMPLOI(S) - 0,4%**
AMP* - 4302 EMPLOIS - 0,5%
- INDUSTRIES - 3486 EMPLOI(S) - 12,7%**
AMP* - 73960 EMPLOIS - 9,2%
- CONSTRUCTION - 1606 EMPLOI(S) - 5,9%**
AMP* - 48866 EMPLOIS - 6,1%
- COMMERCE, SERVICES - 13352 EMPLOI(S) - 48,6%**
AMP* - 403960 EMPLOIS - 50,4%
- ADMINISTRATIONS PUBLIQUES - 8884 EMPLOI(S) - 32,4%**
AMP* - 269871 EMPLOIS - 33,8%



EMPLOIS SUR LA COMMUNE PAR CATEGORIE SOCIOPROFESSIONNELLE

- AGRICULTEURS EXPLOITANTS - 42 EMPLOI(S) - 0,2%**
AMP* - 1952 EMPLOIS - 0,2%
- ARTISANS COMMERCANTS CHEFS ENTREPRISE INDUSTRIES - 1909 EMPLOI(S) - 7%**
AMP* - 57349 EMPLOIS - 7,2%
- CADRES PROF. INTEL. SUP - 4334 EMPLOI(S) - 15,8%**
AMP* - 171961 EMPLOIS - 21,5%
- PROF. INTERMEDIAIRES - 7503 EMPLOI(S) - 27,3%**
AMP* - 228887 EMPLOIS - 28,6%
- EMPLOYES - 8390 EMPLOI(S) - 30,6%**
AMP* - 216673 EMPLOIS - 27,1%
- OUVRIERS - 5271 EMPLOI(S) - 19,1%**
AMP* - 124132 EMPLOIS - 15,4%



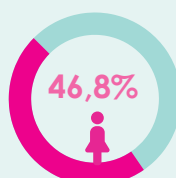
CONCENTRATION DE L'EMPLOI

130,5

AMP* 94,5

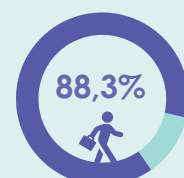
Nombre d'emplois dans la commune pour 100 actifs résidant dans la commune

PART DES EMPLOIS TENUS PAR DES FEMMES



AMP* 48%

PART DES EMPLOIS SALARIES

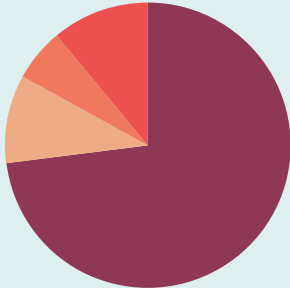


18713* 87,4%

POPULATION ACTIVE



REPARTITION DE LA POPULATION ACTIVE 15-64 ANS



- ACTIFS AYANT UN EMPLOI - 21081 PERSONNES - 73,2%**
AMP* - 845728 PERSONNES - 71,2%
- ETUDIANTS - 2890 PERSONNES - 10%**
AMP* - 136457 PERSONNES - 11,5%
- RETRAITES OU PRERETRAITES - 1698 PERSONNES - 5,9%**
AMP* - 59624 PERSONNES - 5%
- AUTRES INACTIFS - 3119 PERSONNES - 10,9%**
AMP* - 145543 PERSONNES - 12,3%



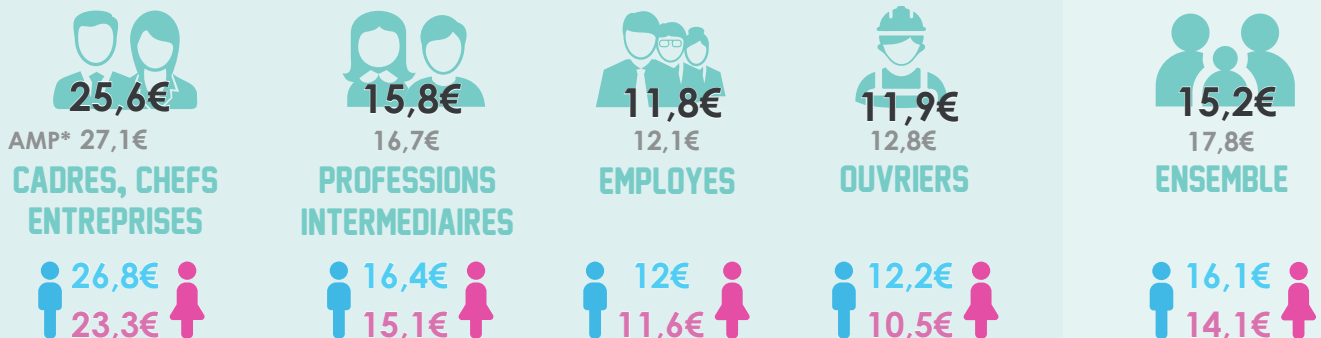
REPARTITION DE LA POPULATION ACTIVE 15-64 ANS - CSP

- AGRICULTEURS - 30 PERSONNES - 0,1%**
AMP* - 1735 PERSONNES - 0,2%
- ARTISANTS, COMMERCANTS, CHEFS D'ENTREPRISES - 1253 PERSONNES - 6,0%**
AMP* - 56179 PERSONNES - 6,7%
- CADRES, PROF INT SUPERIEURES - 2884 PERSONNES - 13,9%**
AMP* - 166458 PERSONNES - 19,9%
- PROFESSIONS INTERMEDIAIRES - 5620 PERSONNES - 27,0%**
AMP* - 230792 PERSONNES - 27,6%
- EMPLOYES - 6849 PERSONNES - 32,9%**
AMP* - 240817 PERSONNES - 28,8%
- OUVRIERS - 4165 PERSONNES - 20,0%**
AMP* - 138995 PERSONNES - 16,6%

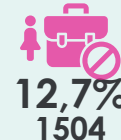


SALAIRE NET HORAIRE MOYEN

s = secret statistique



TAUX DE CHOMAGE



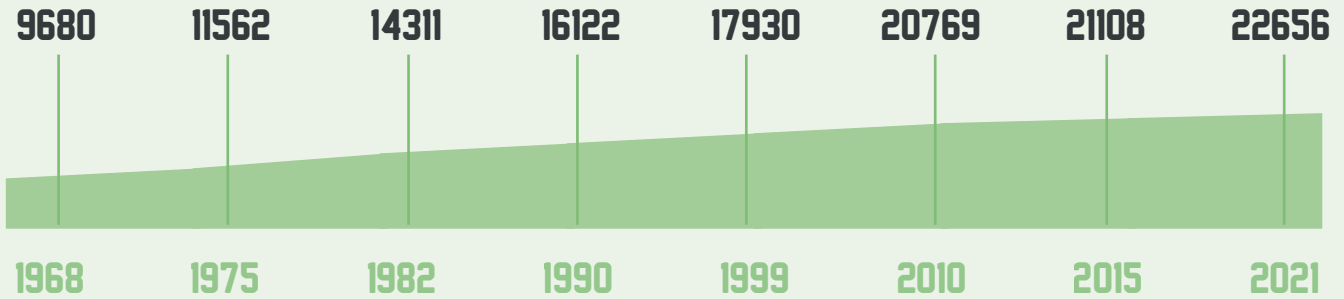
* AMP = données à l'échelle de la Métropole Aix-Marseille-Provence



LOGEMENTS



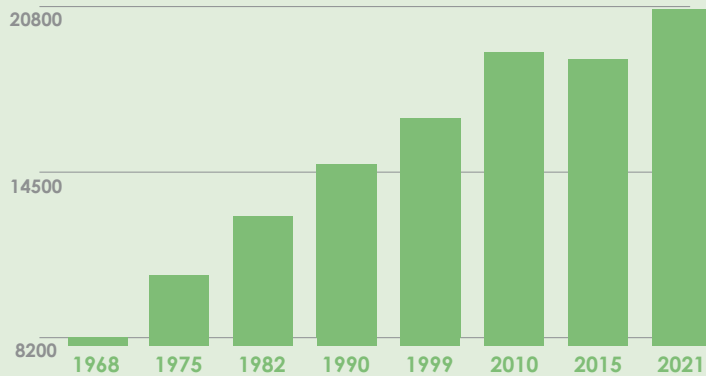
EVOLUTION DU NOMBRE DE LOGEMENTS



TYOLOGIE DES LOGEMENTS

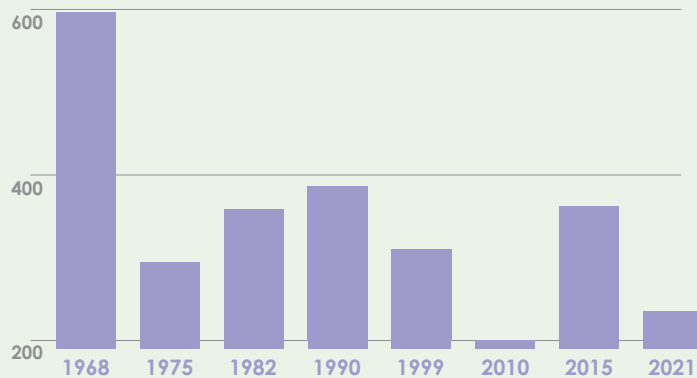
20757
RESIDENCES
PRINCIPALES
91,6%

AMP* 870733
88,4%



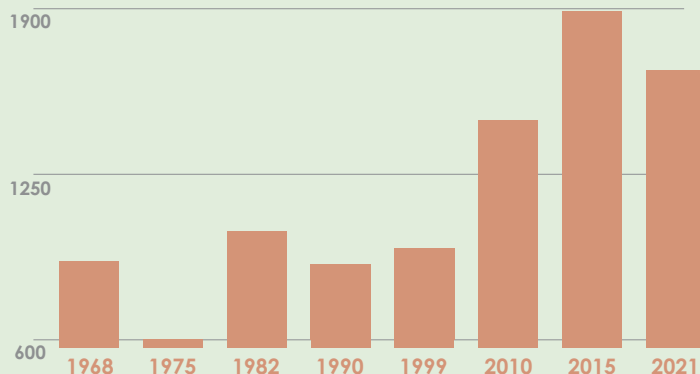
293
RESIDENCES
SECONDAIRES
1,3%

AMP* 42471
4,3%



1605
LOGEMENTS
VACANTS
7,1%

AMP* 72012
7,3%



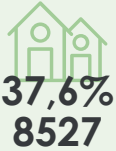
* AMP = données à l'échelle de la Métropole Aix-Marseille-Provence





CARACTERISTIQUES ET STATUT D'OCCUPATION

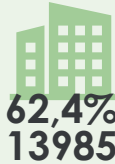
LOGEMENTS INDIVIDUELS



AMP* 34%
335003



LOGEMENTS COLLECTIFS



66%
642051

PROPRIETAIRES

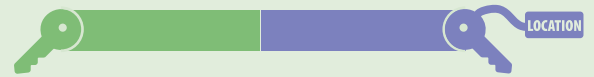
49,2%

AMP* 50,1%

LOCATAIRES

50,8%

49,9%



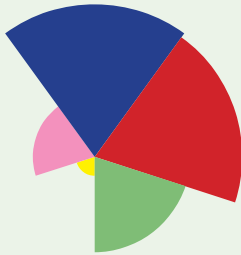
LOGEMENTS HLM

5136
24,7%

AMP* 133646
15,3%



STRUCTURE DES RESIDENCES PRINCIPALES



1 PIECE - 719 LOGEMENTS - 3,5%
AMP* - 60893 - 7%

2 PIECES - 2763 LOGEMENTS - 13,3%
AMP* - 144962 - 16,6%

3 PIECES - 6612 LOGEMENTS - 31,9%
AMP* - 257177 - 29,5%

4 PIECES - 6458 LOGEMENTS - 31,1%
AMP* - 230938 - 26,5%

5 PIECES OU PLUS - 4207 LOGEMENTS - 20,2%
AMP* - 176763 - 20,4%



MODES DE DEPLACEMENT DOMICILE / TRAVAIL



18713



PERSONNES EFFECTUENT
UN TRAJET DOMICILE / TRAVAIL

VOITURE



72,3%

AMP* 69,2%

MARCHE



6,3%

6,9%

TRANSPORT EN COMMUN



13,6%

15,6%

VELO



1,3%

1,9%

2 ROUES MOTORISE



2,6%

3,3%

PAS DE TRANSPORT



3,9%

3,1%



REPARTITION DES ETABLISSEMENTS PAR SECTEUR D'ACTIVITE

- **SECTEUR INDUSTRIE - 374 ETABLISSEMENT(S) - 6,5%**
AMP* - 9908 - 4,9%
- **SECTEUR CONSTRUCTION - 718 ETABLISSEMENT(S) - 12,5%**
AMP* - 24556 - 12,2%
- **SECTEUR COMMERCE, TRANSPORT, HEBERGEMENT ET RESTAURATION - 1618 ETABLISSEMENT(S) - 28,1%**
AMP* - 57414 - 28,5%
- **SECTEUR INFORMATION ET COMMUNICATION**
187 ETABLISSEMENT(S) - 3,2%
AMP* - 7228 - 3,6%
- **SECTEUR ACTIVITES FINANCIERES ET ASSURANCE**
217 ETABLISSEMENT(S) - 3,8%
AMP* - 6957 - 3,5%
- **SECTEUR ACTIVITES IMMOBILIERES - 240 ETABLISSEMENT(S) - 4,2%**
AMP* - 9511 - 4,7%
- **SECTEUR ACTIVITES SPECIALISEES SCIENTIFIQUE ET TECHNIQUES -**
974 ETABLISSEMENT(S) - 16,9%
AMP* - 38811 - 19,3%
- **SECTEUR ADMINISTRATION PUBLIQUE, ENSEIGNEMENT, SANTE HUMAINE -**
1004 ETABLISSEMENT(S) - 17,4%
AMP* - 31356 - 15,6%
- **SECTEUR AUTRES ACTIVITES DE SERVICE - 423 ETABLISSEMENT(S) - 7,4%**
AMP* - 15667 - 7,7%



CREATION ANNUELLE D'ETABLISSEMENT PAR SECTEUR D'ACTIVITE



INDUSTRIE / + 30 ETABLISSEMENT(S)
TAUX CREATION : 3,3%



IMMOBILIER / + 32 ETABLISSEMENT(S)
TAUX CREATION : 3,5%



CONSTRUCTION / + 101 ETABLISSEMENT(S)
TAUX CREATION : 11,2%



ACTIVITES SPECIALISEES / + 199 ETABLISSEMENT(S)
TAUX CREATION : 22%



COMMERCE HEBERGEMENT / + 266 ETABLISSEMENT(S)
TAUX CREATION : 29,4%



ADMINISTRATION PUBLIQUE / + 100 ETABLISSEMENT(S)
TAUX CREATION : 11,1%



INFORMATION COMMUNICATION / + 40 ETABLISSEMENT(S)
TAUX CREATION : 4,4%



AUTRES ACTIVITES / + 101 ETABLISSEMENT(S)
TAUX CREATION : 11,3%



FINANCE ASSURANCE / + 35 ETABLISSEMENT(S)
TAUX CREATION : 3,9%



TOUS SECTEURS /
+ 904 ETABLISSEMENTS
AMP* + 40505 ETABLISSEMENTS

LEXIQUE

Taux de natalité : rapport du nombre de naissances de l'année à la population totale.

Taux de mortalité : rapport du nombre de décès de l'année à la population totale.

Ménage : désigne l'ensemble des personnes qui partagent la même résidence principale, sans que ces personnes soient nécessairement unies par des liens de parenté. Un ménage peut être constitué d'une seule personne.

Taux des ménages imposables : pourcentage des ménages fiscaux qui ont un impôt à acquitter au titre de l'impôt sur le revenu des personnes physiques.

Taux de pauvreté : pourcentage de la population dont le niveau de vie est inférieur au seuil de pauvreté (60 % du niveau de vie médian de la population).

Population active : la population active regroupe les personnes en emploi et les personnes au chômage.

Emploi sur la commune : les personnes employées au sens du recensement de la population sont celles ayant déclaré avoir un emploi au recensement.

Emploi salarié : personnes qui travaillent sous contrat (en opposition aux entrepreneurs individuels, libéraux ou gérants de sociétés).

Taux de chômage : pourcentage de chômeurs dans la population active (actifs occupés + chômeurs)

Etablissement : une unité de production géographiquement individualisée, mais juridiquement dépendante de l'unité légale. Il produit des biens ou des services : une usine, une boulangerie, un magasin de vêtements, un hôtel ...

SOURCES

Démographie : INSEE : *Séries historique population / Recensement de la population - Observatoire des Territoires : taux natalité/mortalité*

Caractéristiques de la population : INSEE : *Évolution et structure de la population / Coules-familles-ménages / Diplômes – Formation / FILOSOFI*

Emploi : INSEE : *Emploi – Population active*

Population active : INSEE : *Emploi – Population active / Salaire net horaire moyen selon la catégorie socioprofessionnelle, le sexe et l'âge*

Logements : INSEE : *Logements / Logements séries historiques / Déplacements domicile-travail*

Economie : INSEE : *Créations d'entreprises et d'établissements et stocks d'unités légales économiquement actives*

Icones & illustrations : CC BY-3.0 Attribution License - thenounproject.com

Réalisation :

Service Observatoire et Géomatique
DGD Aménagement Durable, Habitat, Inclusion et Cohésion Territoriale
11/2024